

🕒 Создано: 10.02.2026 в 13:11

Обновлено: 10.02.2026 в 13:37

**Санкт-Петербург, улица Пограничника  
Гарькавого, 46К3**

**45 000 ₽**

Санкт-Петербург, улица Пограничника Гарькавого, 46К3

Округ

[СПБ, Красносельский район](#)

Улица

[улица Пограничника Гарькавого](#)

**Квартира**

Количество комнат

4

Высота потолков

2.64 м

Площадь кухни

6 м<sup>2</sup>

Общая площадь

49 м<sup>2</sup>

Этаж

3/5

**Детали объекта**

Тип сделки

Сдаю

Раздел

[Квартиры](#)

Тип санузла

совмещенный

Ремонт

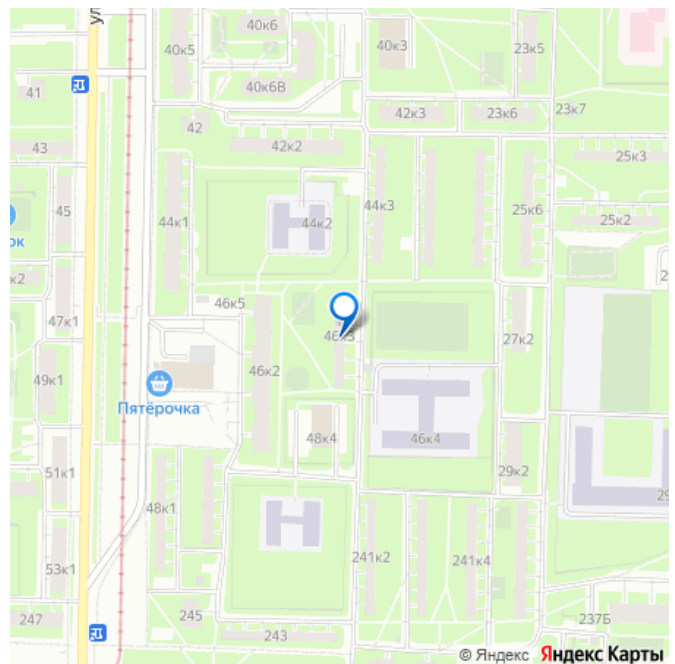
<https://spb.move.ru/objects/9289469219>

**Елена Ильинична Кравченко, Этажи**

**Санкт-Петербург**

**79819706591**

для заметок



Заселение с детьми

да

Заселение с животными

да

телевизор, холодильник

## Описание

Сдается четырехкомнатная квартира в уютном Красносельском районе! Предлагаем вашему вниманию светлую и теплую четырехкомнатную квартиру на третьем этаже, общей площадью 49 м?. Квартира расположена в спокойном спальном районе, что делает ее идеальным местом для семейной жизни. О квартире:

- Квартира двусторонняя, что обеспечивает отличное естественное освещение в течение всего дня.
- Недавно проведен косметический ремонт: обновлены обои, потолки, установлены новые светильники и пластиковые окна. В ближайшее время планируется покраска дверей и укладка ковролина в гостиной.
- Три изолированные комнаты: Комната со шкафом (7 м?) с окнами, выходящими на зеленую парковую зону. Полностью пустая комната (6 м?) с окнами на ту же парковую зону. Уютная спальня с двуспальной кроватью (9 м?), также с окнами на парковую зону.
- Гостиная оборудована раскладным диваном, стенкой и телевизором, окна выходят на стадион и школу.
- Кухня (6 м?) укомплектована всей необходимой бытовой техникой: холодильник, газовая плита с духовым шкафом, чайник и вытяжка.
- Ванная комната совмещена с санузлом.

Инфраструктура района: Красносельский район славится своей развитой

инфраструктурой. Здесь вы найдете множество зеленых парков для прогулок, детских и спортивных площадок, а также несколько школ и детских садов. Детский сад расположен с торца дома, школа напротив. В шаговой доступности находятся магазины, аптеки и пекарни. Транспортная доступность: До станции метро «Проспект Ветеранов» всего 25 минут на общественном транспорте. Также в 7 минутах находится станция «Сосновая Поляна», откуда за 20 минут можно доехать до Балтийского вокзала. Кому подойдет квартира? Это отличный вариант для арендаторов с собственной мебелью. Рассматриваем семьи с детьми, а также готовы обсудить возможность проживания с собачкой (кошки — по согласованию). КУ (лето 5-6000, зима 10000). Залог можно внести двумя платежами. Не упустите шанс стать счастливым обладателем этой уютной квартиры! Звоните для записи на просмотр! Оплата комиссии доступна в рассрочку! Код пользователя: 123837 Номер в базе: 10853870

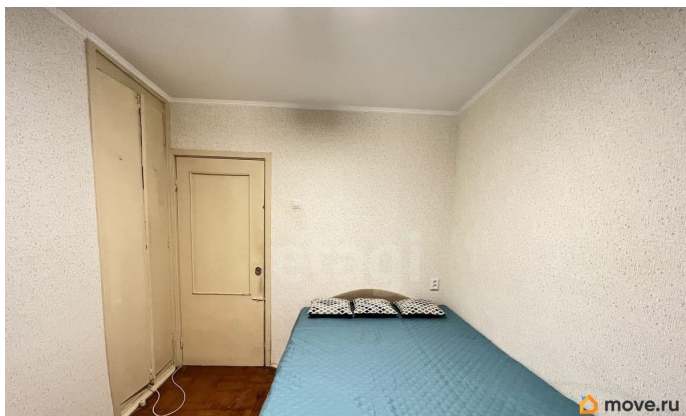




move.ru



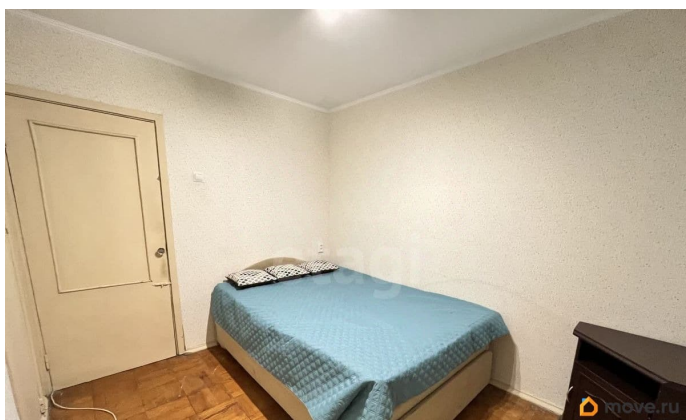
move.ru



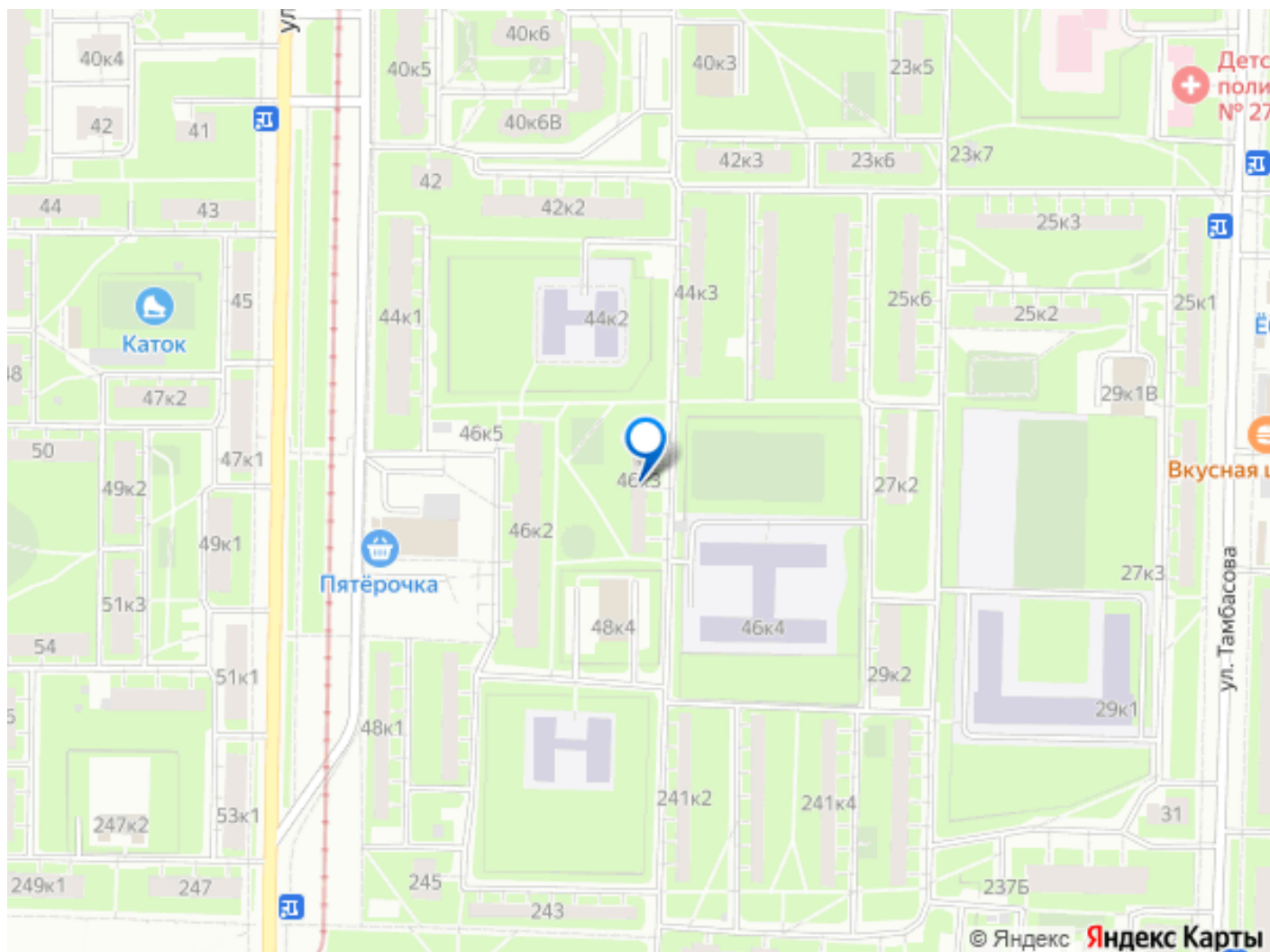
move.ru



move.ru



move.ru



Move.ru - вся недвижимость России