

Создано: 08.01.2026 в 13:05

Обновлено: 08.01.2026 в 14:54

Санкт-Петербург, набережная

Мартынова, 62

412 000 ₽

Санкт-Петербург, набережная Мартынова, 62

Округ

[СПБ, Петроградский район](#)

Квартира

Количество комнат

5

Высота потолков

3.3 м

Площадь кухни

25 м²

Общая площадь

160 м²

Этаж

3/5

Детали объекта

Тип сделки

Сдаю

Раздел

[Квартиры](#)

Тип балкона

2 балкона

Тип санузла

совмещенный

Ремонт

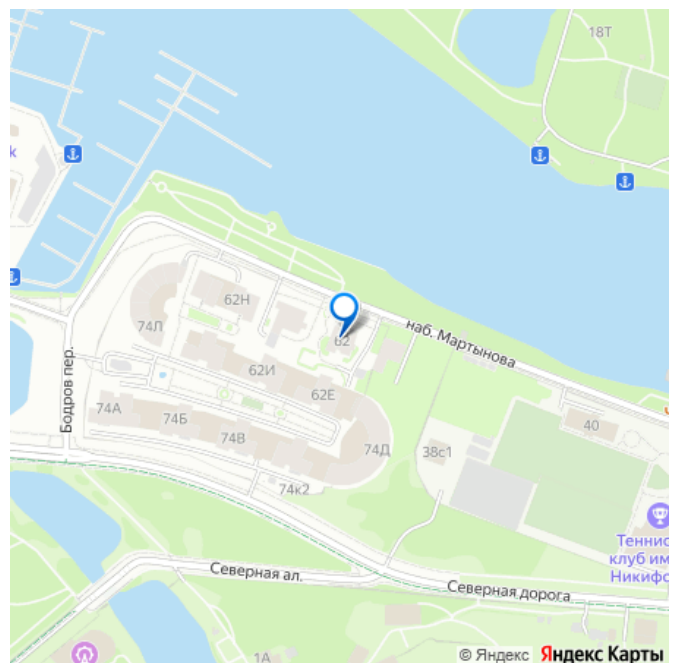
<https://spb.move.ru/objects/9287850195>

Владислав Морозов, Владислав

Морозов

79819019924

для заметок



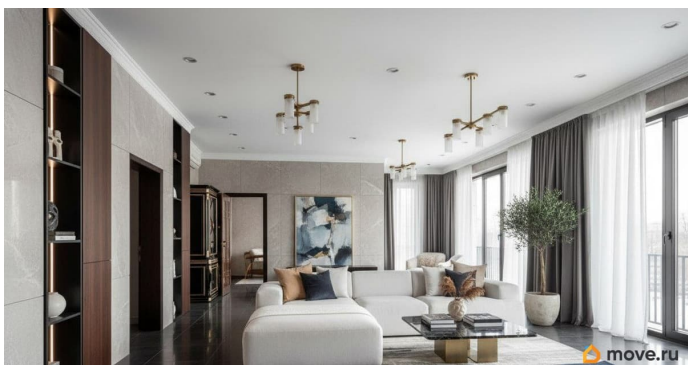
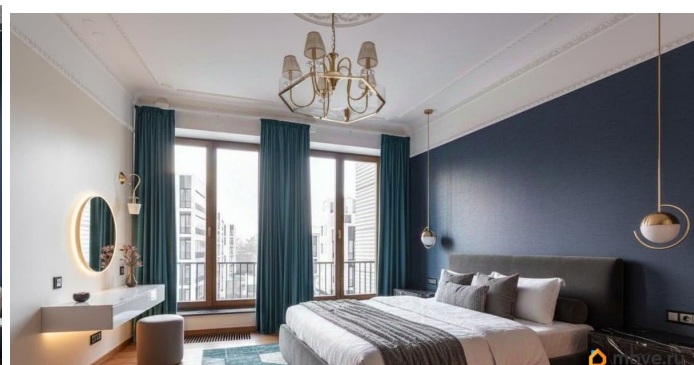
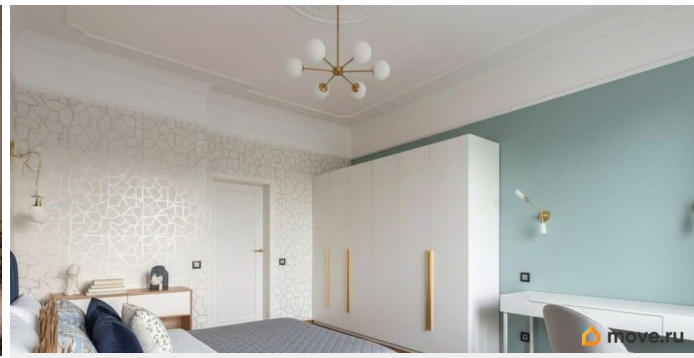
Заселение с детьми

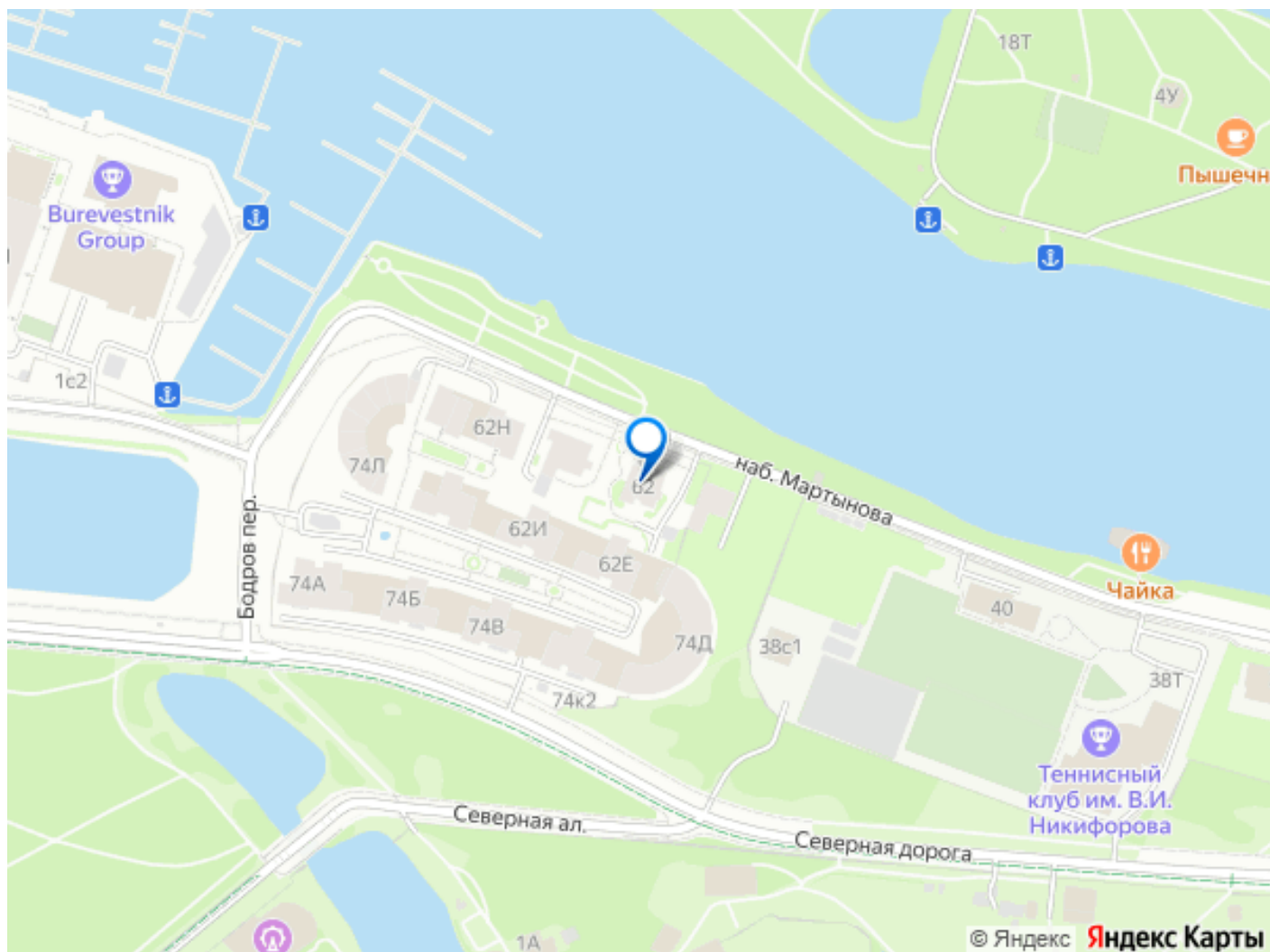
да

лифт

Описание

Откройте для себя изысканный мир премиальной жизни в просторной пятикомнатной квартире первой сдачи в легендарном ЖК Дом у моря на Крестовском острове Санкт-Петербурга. Здесь царит атмосфера утонченного уюта, где каждый день встречает панорамными видами на воду и зелень, словно созданными для вдохновения и гармонии. Идеальное убежище для большой семьи или ценителей роскоши, где простор сочетается с ощущением свободы у самого сердца Финского залива. Простор и свет Широкие комнаты утопают в естественном свете больших окон, создавая ощущение легкости и воздушности, а уютные зоны отдыха манят провести вечер за неспешными разговорами с видом на Гребной канал. Свежая отделка первой сдачи дарит чистый холст для ваших идей, подчеркивая современный шарм новостроя. Панорамы у воды Из окон раскидываются захватывающие виды на Среднюю Невку, Елагин остров и парки Крестовского — живые картины природы, что дарят покой и энергию одновременно. Закрытая территория с аллеями и зонами для прогулок усиливает приватность, превращая дом в личный оазис. Элита и удобства Рядом метро Крестовский остров, яхт-клуб и теннисные корты, где городской ритм сочетается с элитной тишиной эспланады. Это больше, чем аренда — это стиль жизни у моря в сердце Петербурга.





Move.ru - вся недвижимость России