

Галина Биркле, Экотон

79230793712

Санкт-Петербург, Мичуринская улица, 6

400 000 ₽

Санкт-Петербург, Мичуринская улица, 6

Округ

[СПБ, Петроградский район](#)

Улица

[улица Мичуринская](#)

Квартира

Количество комнат

5

Жилая площадь

130.5 м²

Площадь кухни

73.6 м²

Общая площадь

229 м²

Этаж

8/9

Детали объекта

Тип сделки

Сдаю

Раздел

[Квартиры](#)

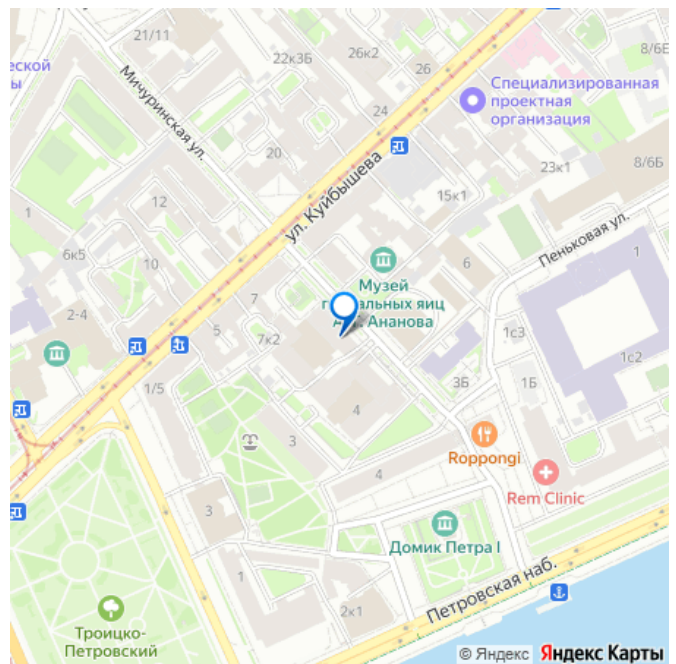
Тип санузла

раздельный

Вид из окна

на улицу

для заметок



Ремонт

евро

Заселение с детьми

да

Заселение с животными

да

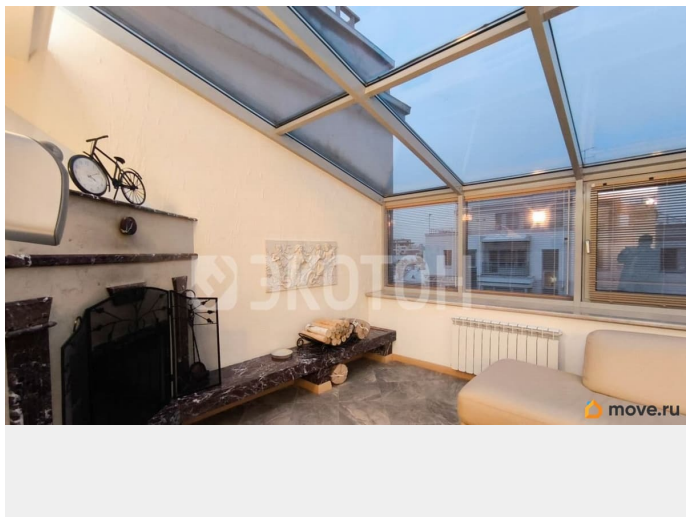
интернет, мебель, мебель на кухне, телевизор, стиральная машина, холодильник, лифт, парковка

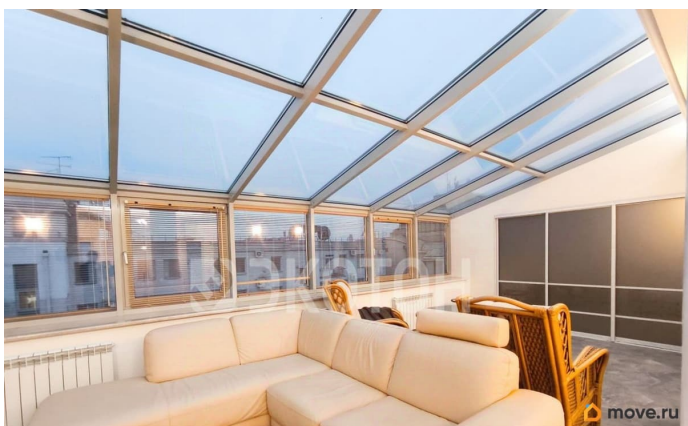
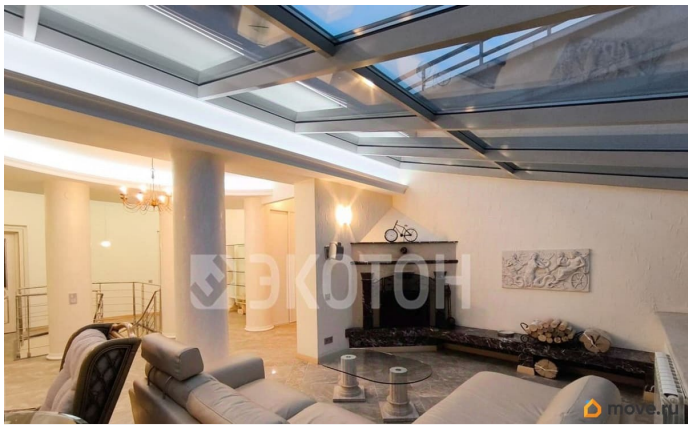
Описание

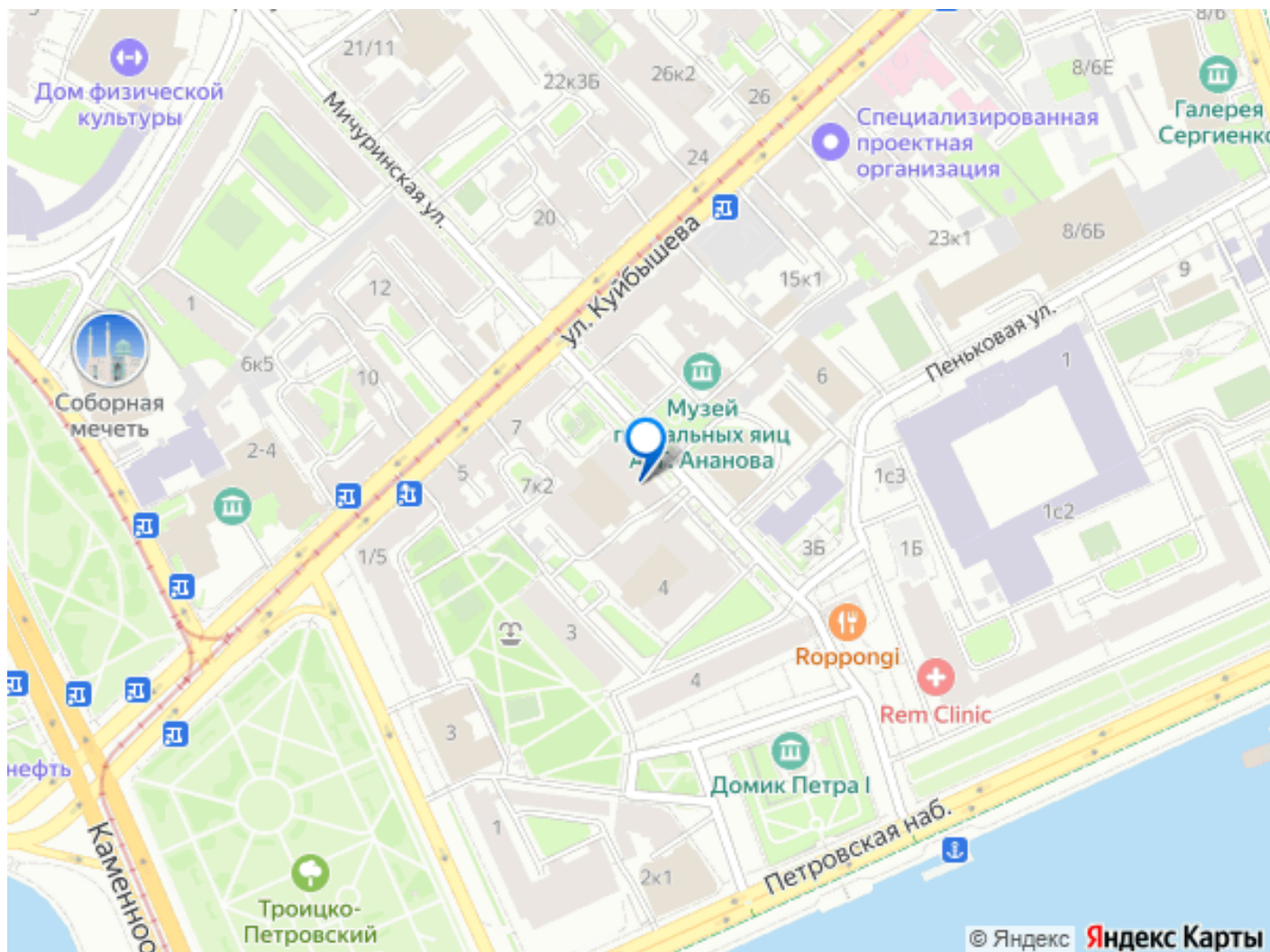
Арт. 128027065 Элитная двухуровневая пентхаус с террасами у Петропавловской крепости. Уникальный шанс арендовать одну из самых эффектных квартир на Петроградской стороне. Это не просто квартира, это — ваше приватное пространство в сердце имперского Петербурга, где история встречается с безупречным стилем. О ЛОКАЦИИ: Идеальный адрес для знатоков истинного статуса. В нескольких шагах — набережная Невы, Петропавловская крепость, парки, тишина которых контрастирует с динамикой деловых центров города в 5 минутах езды. В вашем распоряжении — лучшие рестораны, бутики и престижные школы в пределах пешей доступности. ОБ АРХИТЕКТУРЕ И ДУХЕ: Авторский дизайн в духе итальянского палаццо: высокие трёхметровые потолки, панорамное остекление, наполняющее пространство светом, и благородные материалы (массив дерева, натуральный камень). Дом построен СК Возрождение — синонимом безупречной репутации в сегменте премиум-класса. О ПРОСТРАНСТВЕ (230 м?): На первом уровне: светлая прихожая с системой хранения, просторная кухня-гостиная, выходящая на балкон, две

спальни (одна — с собственной ванной комнатой), гостевой санузел и практичная постирочная. На втором уровне: большая гостиная, изолированная мастер-спальня с собственной ванной и гардеробной, кабинет для частных встреч и два санузла. Кульминацией резиденции являются две просторные террасы: - Всесезонная терраса с защищенной остекленной зоной с дровяным камином, создающим особенную атмосферу уюта. - Открытая терраса как частная смотровая площадка с прямым видом на шпиль Петропавловского собора и купол Соборной мечети. Здесь обустроена зона для отдыха с мангалом — идеальное место для вечерних приемов и уединенного кофе утром.

ОСНАЩЕНИЕ: Полностью укомплектовано техникой премиум-брендов и эксклюзивной мебелью из Италии. **ДОПОЛНИТЕЛЬНО:** Индивидуальное машино-место в подземном паркинге, оплата по согласованию. Круглосуточная охрана и консьерж-сервис.







Move.ru - вся недвижимость России