

🕒 Создано: 14.04.2026 в 13:24

🔄 Обновлено: 14.04.2026 в 13:16

**Санкт-Петербург, набережная**

**Воскресенская, 22**

**260 000 ₽**

Санкт-Петербург, набережная Воскресенская, 22

Округ

[СПБ, Центральный район](#)

## Квартира

Количество комнат

5

Площадь кухни

23 м<sup>2</sup>

Общая площадь

301 м<sup>2</sup>

Этаж

3/6

## Детали объекта

Тип сделки

Сдаю

Раздел

[Квартиры](#)

Тип балкона

балкон

лифт, парковка

## Описание

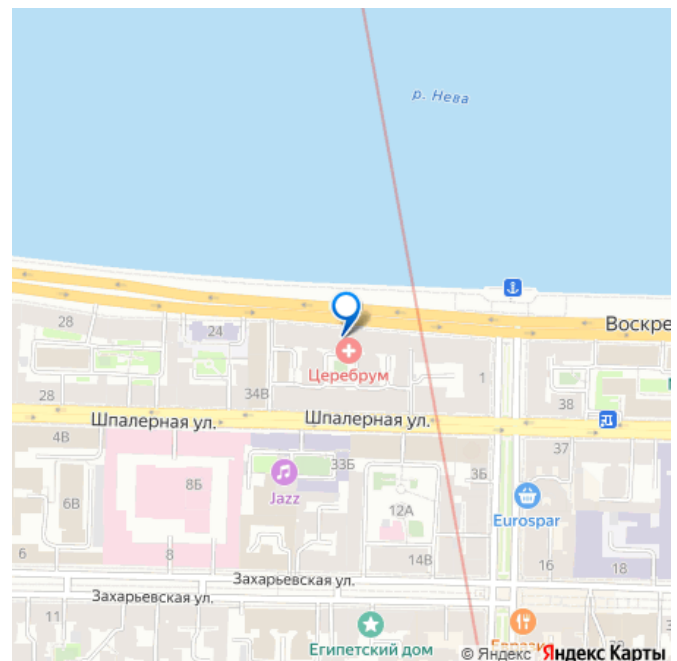
ID 47255. Предлагается в аренду уникальная многокомнатная квартира с панорамным видом на Воскресенскую набережную Невы.

<https://spb.move.ru/objects/9293673966>

**Анастасия Заинетдинова, Intermark  
Real Estate**

**79819213193, 7911828  
2846**

для заметок



Расположена в историческом доме эпохи Модерн в престижной части Центрального района Санкт-Петербурга. Интерьер выполнен в стиле современной классики с использованием премиальных материалов и продуман до мелочей. Здесь гармонично сочетаются аристократизм архитектуры начала XX века и комфорт современной городской жизни. Элегантная лепнина, камин, высокие потолки и паркет с авторским узором создают атмосферу утончённости и уюта. Планировка и особенности

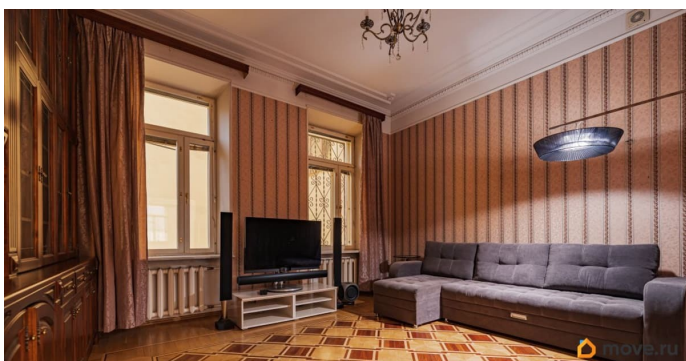
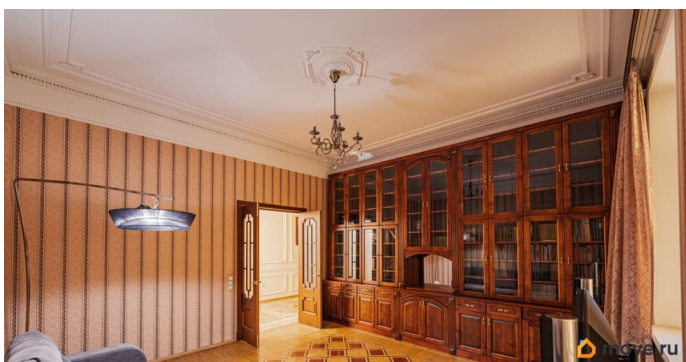
Продуманная планировка включает:

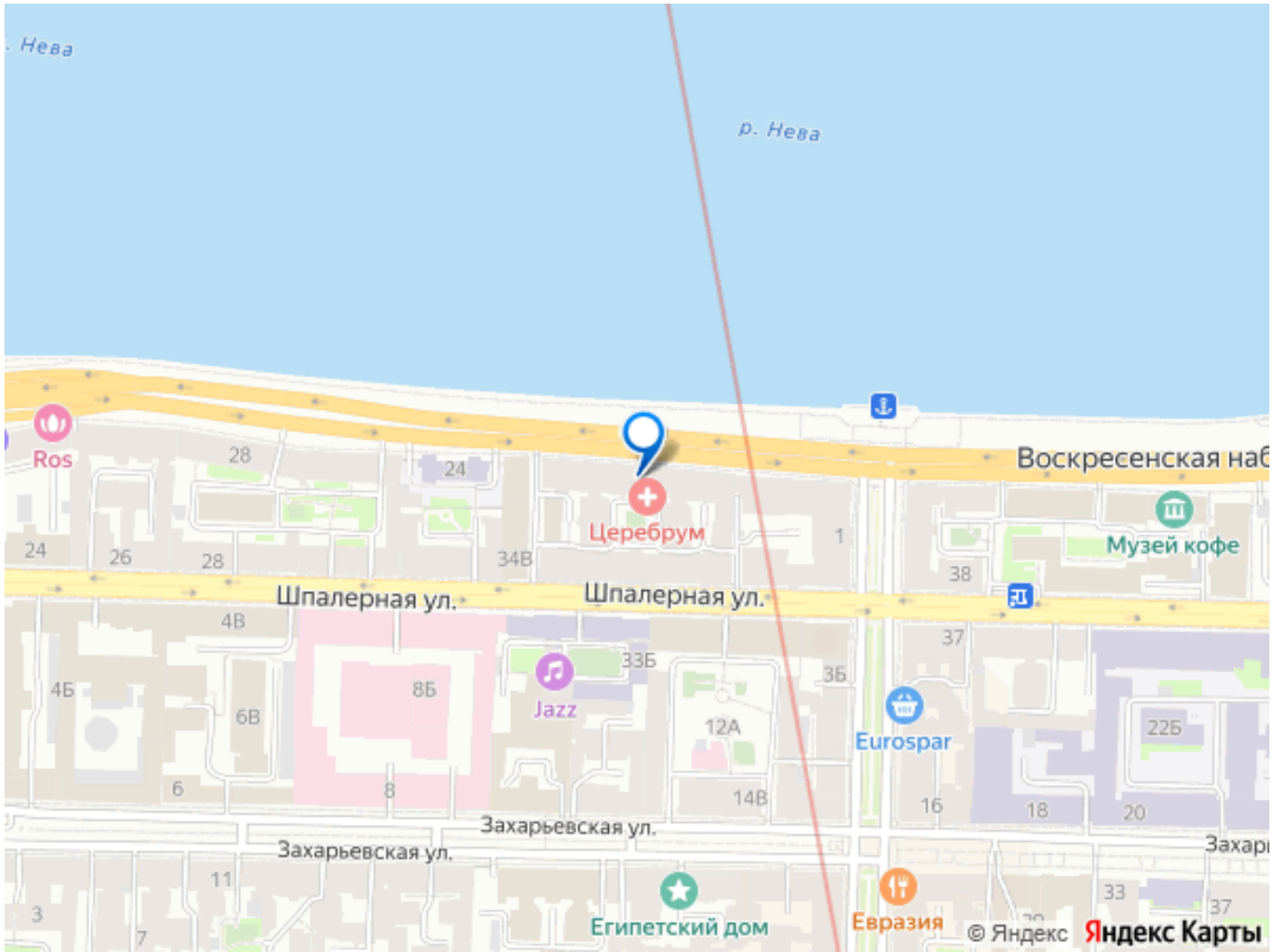
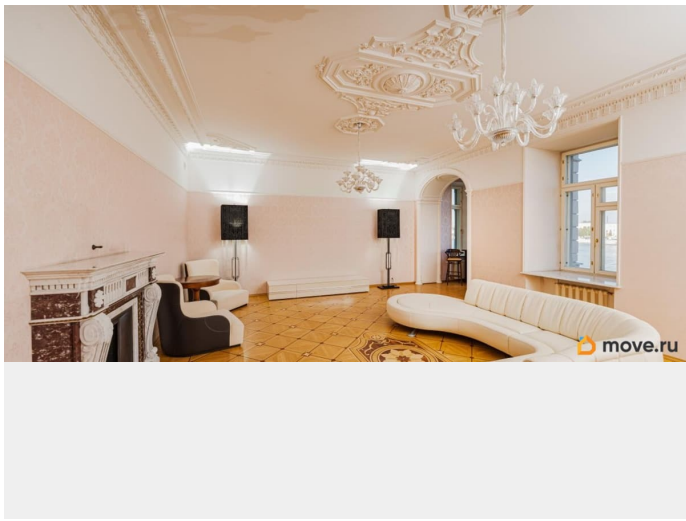
- просторную кухню с современной техникой и обеденной зоной;
- роскошную гостиную с камином и выходом на балкон с видом на Неву, идеально подходящую для приёмов и вечеров в кругу семьи;
- несколько спален, включая мастер-спальню с отдельной гардеробной;
- уютный кабинет, идеально подходящий для работы или отдыха;
- отдельную комнату, которую можно организовать как домашний спортивный зал или творческую студию;
- сауну — приватное пространство для восстановления и релаксации;
- балкон с живописным видом на Неву и тихий внутренний двор;
- два независимых выхода — на Воскресенскую набережную и Шпалерную улицу.

Окна выходят на две стороны, что наполняет квартиру светом и создаёт ощущение простора. Комфорт и инфраструктура В распоряжении жильцов — частная парковка во дворе. Район обладает развитой инфраструктурой: в шаговой доступности Таврический сад, престижные школы и детские сады, культурные и деловые учреждения, рестораны и бутики.

Дополнительная информация Эта квартира сочетает в себе благородство эпохи Модерн и удобства современного мегаполиса,

предлагая высокий уровень комфорта и эстетики. Показ возможен по предварительной договорённости. Свяжитесь с нами — мы будем рады ответить на все вопросы и организовать индивидуальный просмотр.





Move.ru - вся недвижимость России