

Санкт-Петербург, Шпалерная улица, 26

545 000 ₽

Санкт-Петербург, Шпалерная улица, 26

Округ

[СПБ, Центральный район](#)

Улица

[улица Шпалерная](#)

Квартира

Количество комнат

5

Жилая площадь

250 м²

Площадь кухни

30 м²

Общая площадь

370 м²

Этаж

4/4

Детали объекта

Тип сделки

Сдаю

Раздел

[Квартиры](#)

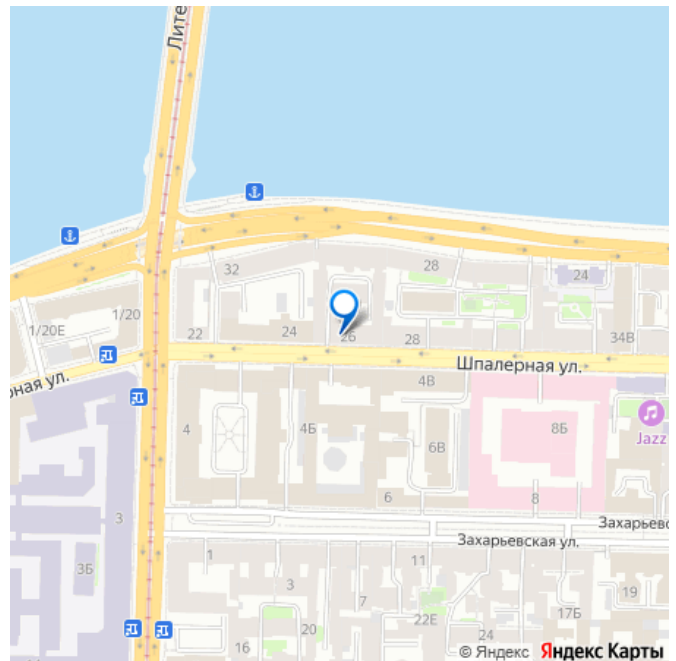
Тип санузла

раздельный

Вид из окна

на улицу

для заметок



Ремонт

дизайнерский

Квартира в новостройке

да

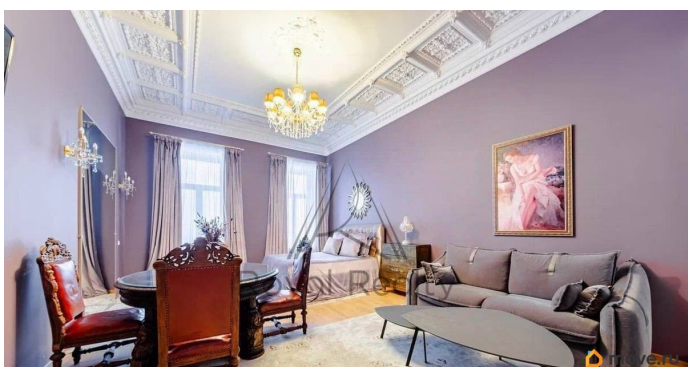
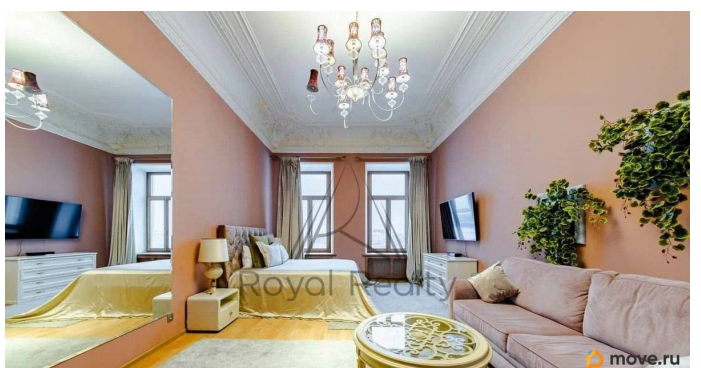
Заселение с детьми

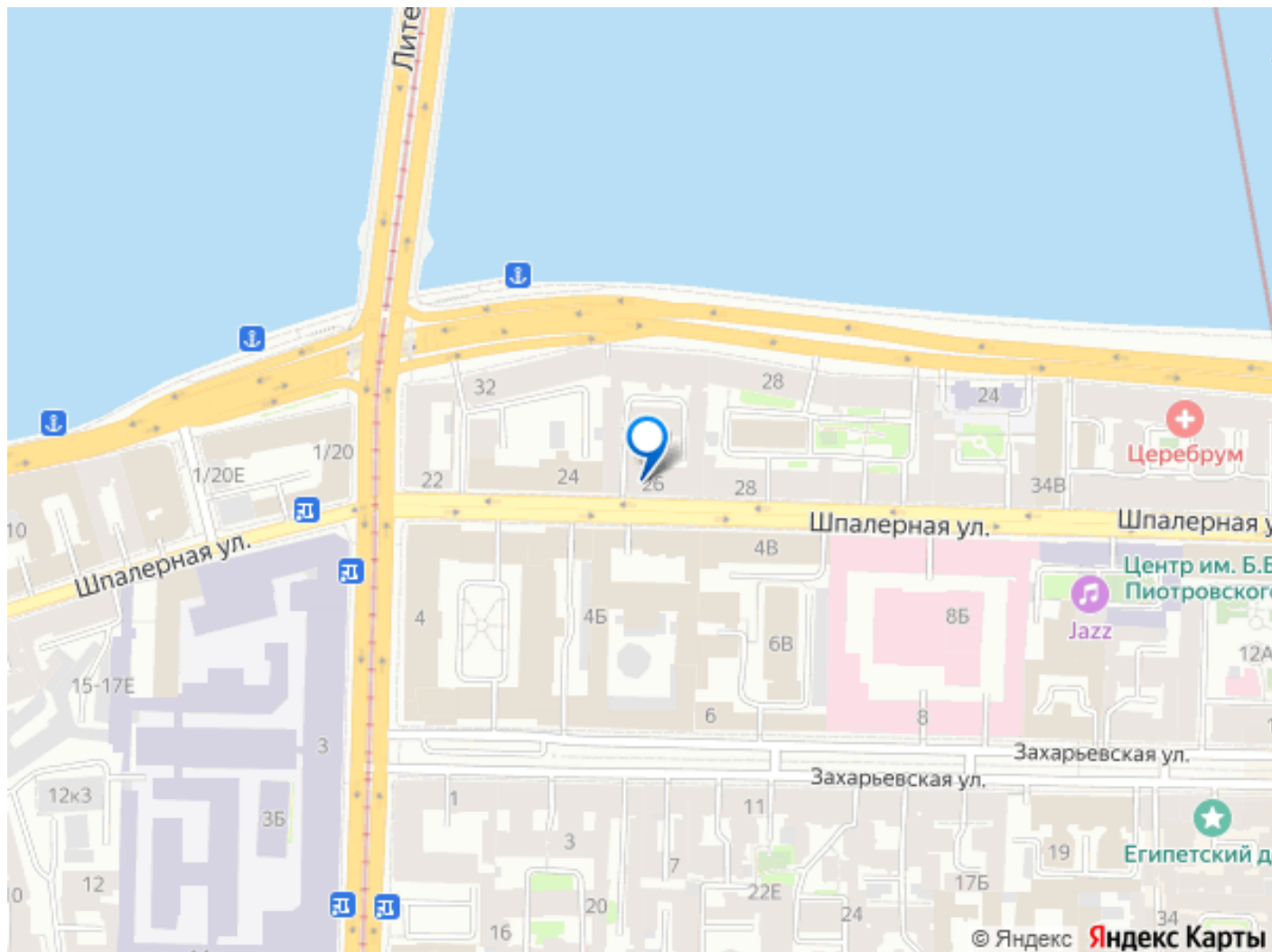
да

интернет, мебель, мебель на кухне, телевизор, стиральная машина, холодильник, лифт, парковка

Описание

Арт. 128684508 Элитная трёхкомнатная квартира в историческом центре Санкт-Петербурга** Адрес: Воскресенская набережная,30 Арендная плата: 500 000 ?/месяц Престижная пятикомнатная квартира в уютном и невероятно красивом месте с видом на Неву. Расположена в шаговой доступности от метро Чернышевская. О квартире: - Общая площадь: 370 м - Высота потолков: 3,2 м - дизайнерский ремонт с элементами классики - Просторная гостиная - кухня, полностью оборудованная техникой - своя сауна - два Инфраструктура рядом: магазины, рестораны в пешей доступности. - Культура и отдых: Таврический сад, Смольный собор, Центр дополнительного образования - Академия талантов, - - Образование и медицина: частные и государственные детские сады, школы, клиники в шаговой доступности Идеальный вариант для требовательных арендаторов, ценящих расположение, комфорт и статус





Move.ru - вся недвижимость России