

Создано: 24.11.2025 в 21:08

Обновлено: 04.12.2025 в 18:01

Санкт-Петербург, Дибуновская улица, 32

**1 500 000 ₽**

Санкт-Петербург, Дибуновская улица, 32

Округ

[СПБ, Приморский район](#)

Улица

[улица Дибуновская](#)

## Квартира

Количество комнат

6

Высота потолков

3.2 м

Жилая площадь

500 м<sup>2</sup>

Площадь кухни

50 м<sup>2</sup>

Общая площадь

1256.7 м<sup>2</sup>

Этаж

4/4

## Детали объекта

Тип сделки

Сдаю

Раздел

[Квартиры](#)

Ремонт

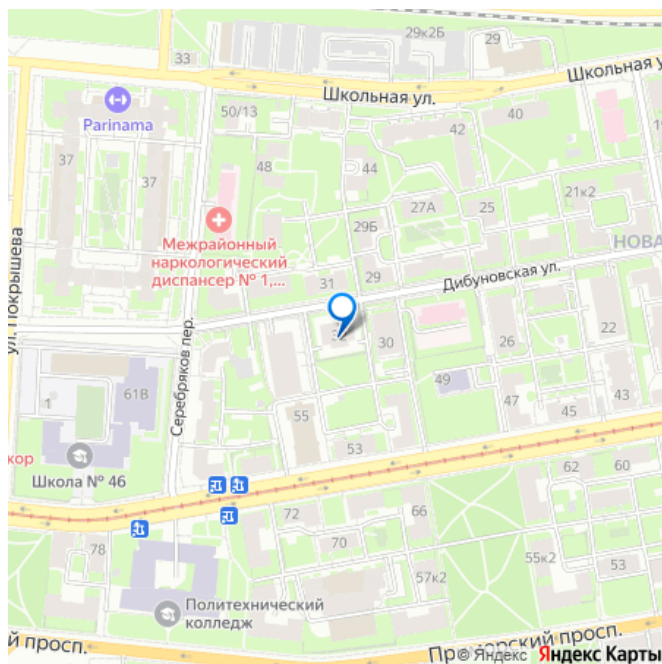
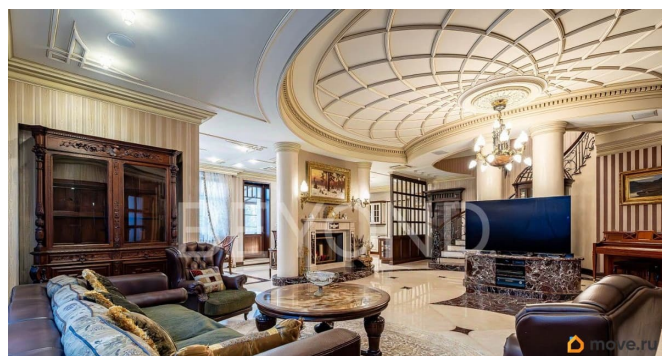
дизайнерский

<https://spb.move.ru/objects/9286843598>

**Галина Илюнина, BEYOND. ex-Engel  
Volkers**

**79110895247**

для заметок

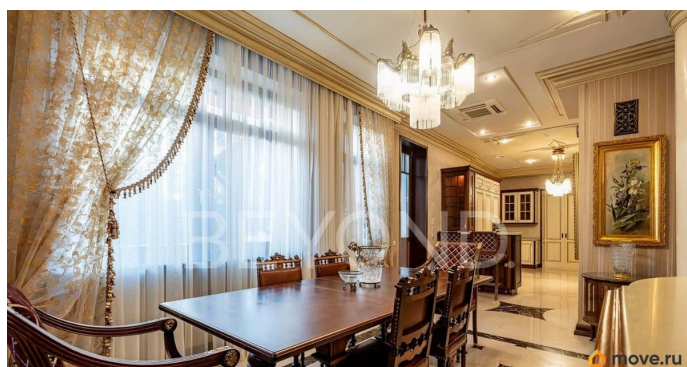
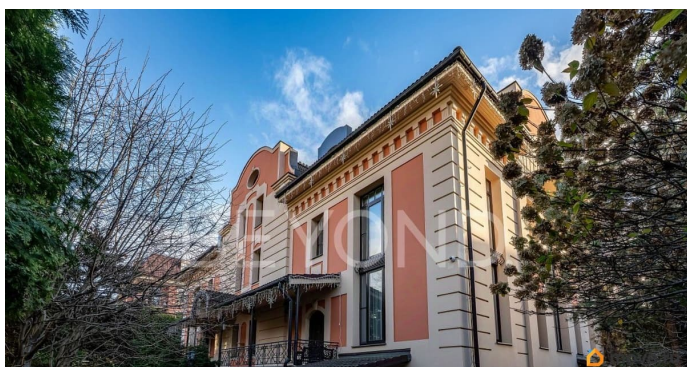
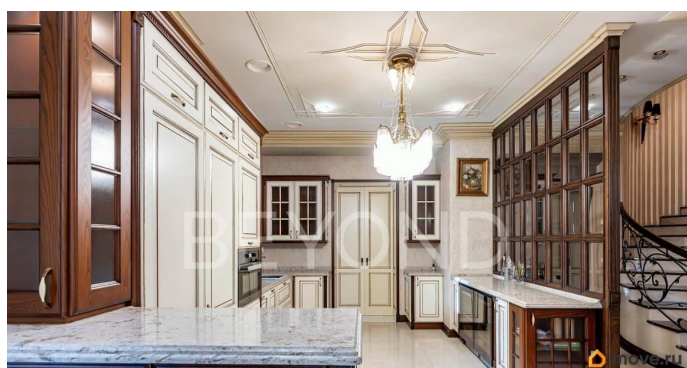
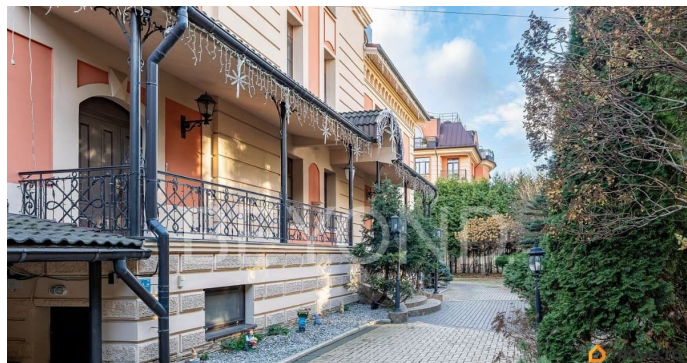
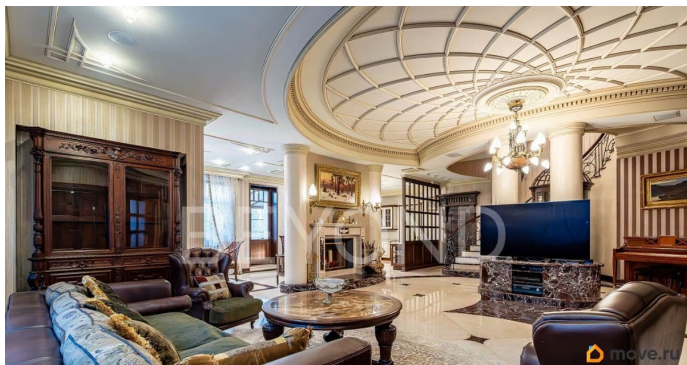


парковка

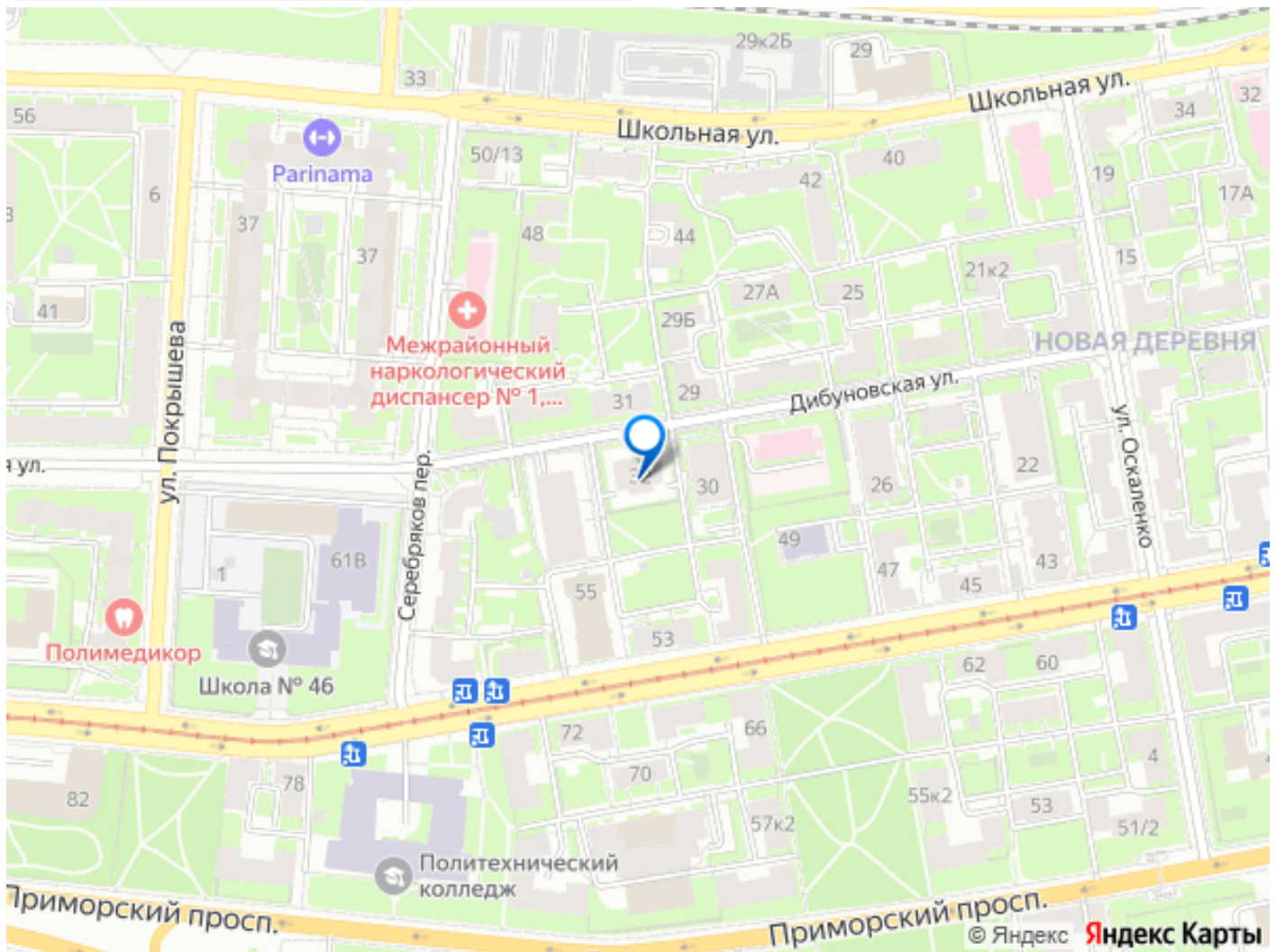
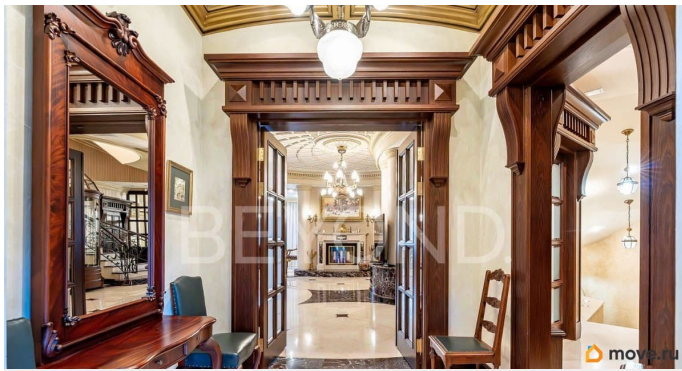
## Описание

В исторической части Чёрной речки, среди аллей и благоустроенных парков расположен дом площадью 1256,7 кв. м с собственным парком, бассейном и приватной территорией. Особняк построен в 2007 году и сочетает в себе продуманную архитектуру, современный комфорт и атмосферу загородного дома в черте города. Это редкий формат городской усадьбы, созданный для семейной жизни. Дом включает четыре уровня с лифтом и объединяет две автономные функциональные половины. На цокольном уровне — SPA-зона с бассейном, сауной, хаммамом и холодильной комнатой для хранения меховых изделий. Первый этаж включает кухню-столовую, гостиную с камином и кабинет. На втором — мастер-сьют с гардеробной и ванной, детская спальня с игровой, отдельной ванной комнатой и хозяйственное помещение. На третьем — две детские спальни и большая игровая зона с кухней. Вторая, полностью оборудованная часть резиденции, может использоваться как гостевой дом. Интерьер выстроен на благородных сочетаниях материалов: камень, текстурное дерево, латунь, мягкие световые сценарии. Панорамные окна открывают виды на вечнозелёный лиственный сад, создавая ощущение уединённой резиденции. Архитектурное совершенство и великолепное техническое исполнение, панорамное остекление, обилие света, мебель и техника ведущих европейских производителей, камин - функциональность и комфорт в сочетании с

эстетической гармонией в каждой детали интерьера. Отдельного внимания заслуживает благоустроенный участок с палисадником, детской площадкой. Встроенный гараж рассчитан на 4 автомобиля.







Move.ru - вся недвижимость России