

**Санкт-Петербург, 6-я Васильевского
острова линия, 1/25**

330 840 ₽

Санкт-Петербург, 6-я Васильевского острова линия, 1/25

Округ

[СПБ, Василеостровский район](#)

Квартира

Количество комнат

6

Высота потолков

3.6 м

Жилая площадь

130.7 м²

Площадь кухни

15 м²

Общая площадь

178.8 м²

Этаж

2/4

Детали объекта

Тип сделки

Сдаю

Раздел

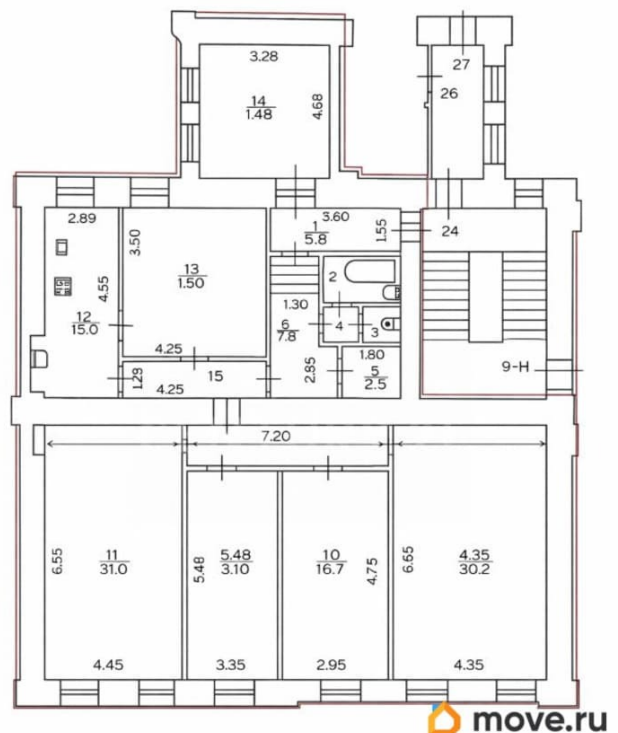
[Квартиры](#)

Тип санузла

раздельный

Вид из окна

для заметок



на улицу

Ремонт

евро

Заселение с детьми

да

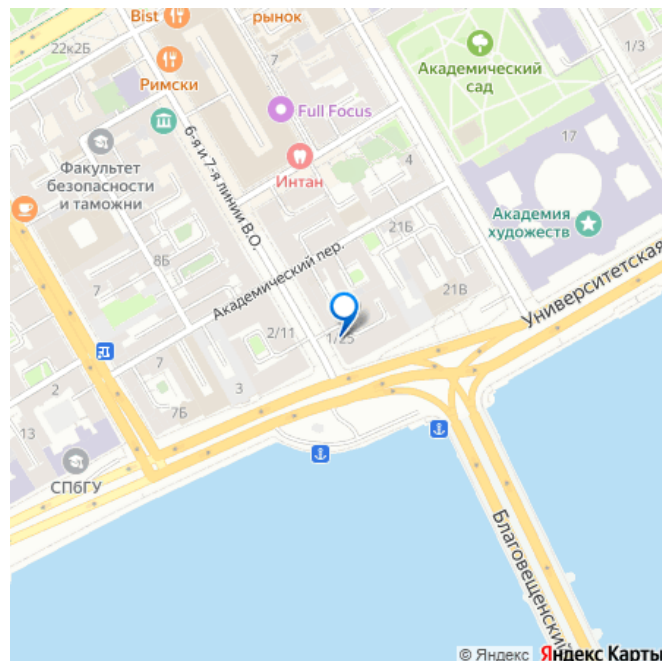
Заселение с животными

да

интернет, мебель на кухне, парковка

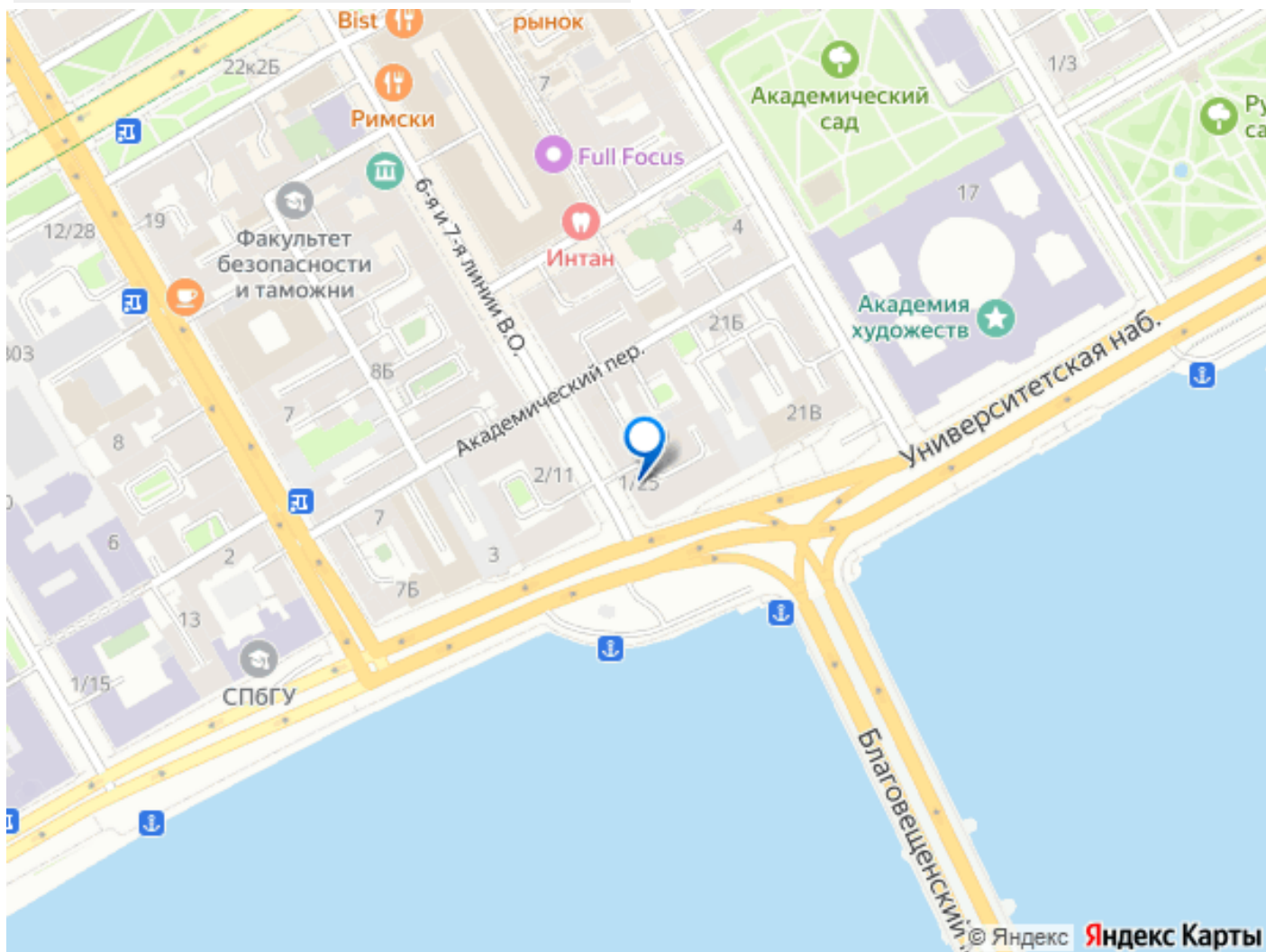
Описание

Сдаётся просторная квартира 178,8 м² с евроремонтом и готовностью для коммерческого использования! Идеальное предложение для тех, кто ценит пространство, стиль и выгодное расположение. Эта квартира станет отличным решением как для комфортного проживания большой семьи, так и для успешного коммерческого проекта (офис, студия, шоу-рум). Ключевые преимущества: Большая площадь: 178,8 м² общей площади с высокими потолками 3,6 м создают ощущение простора и свободы. Удачная планировка: Смежно-изолированная планировка обеспечивает и уединенность, и удобство. В квартире целых 6 комнат (общей жилой площадью 130,7 м²), что позволяет зонировать пространство под любые задачи. Готовый ремонт: Выполнен качественный евроремонт — можно заезжать и начинать пользоваться. Отдельная кухня: Просторная кухня площадью 15 м². Удобства: Большая прихожая (20,8 м²), раздельный санузел. Хороший вид: Окна выходят во двор и на улицу. Коммуникации: Центральное отопление. Отличная возможность для бизнеса! Благодаря расположению, метражу и отделке помещение идеально подходит для



This architectural floor plan shows a 150m² apartment. The layout includes a kitchen (13.00m²) with a sink and stove, a living area (15.00m²) with a fireplace, and three bedrooms (11.00m², 10.00m², and 10.48m²). The apartment also features a bathroom (2.00m²), a toilet (0.78m²), and a balcony (2.85m²). The entrance (9-H) leads into a hallway (2.85m²) that connects to the various rooms. The overall dimensions of the apartment are 14.48m by 10.48m.





Move.ru - вся недвижимость России