

🕒 Создано: 19.01.2026 в 03:11

Обновлено: 20.01.2026 в 12:20

<https://spb.move.ru/objects/9288120412>

Собственник

79111782016

Санкт-Петербург, улица Новая, 51к77

335 000 ₽

Санкт-Петербург, улица Новая, 51к77

Округ

[СПб, Приморский район](#)

Улица

[улица Новая](#)

Квартира

Количество комнат

6

Общая площадь

197 м²

Этаж

1/3

Детали объекта

Тип сделки

Сдаю

Раздел

[Квартиры](#)

Тип балкона

балкон

Тип санузла

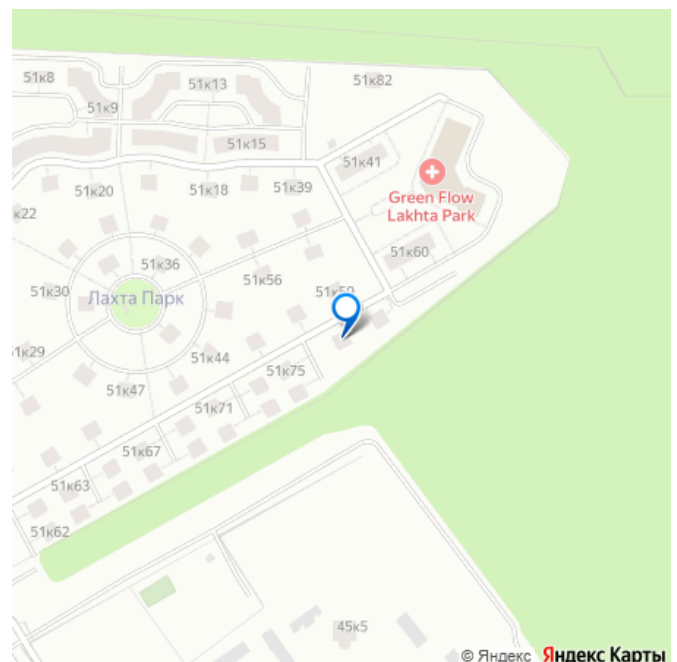
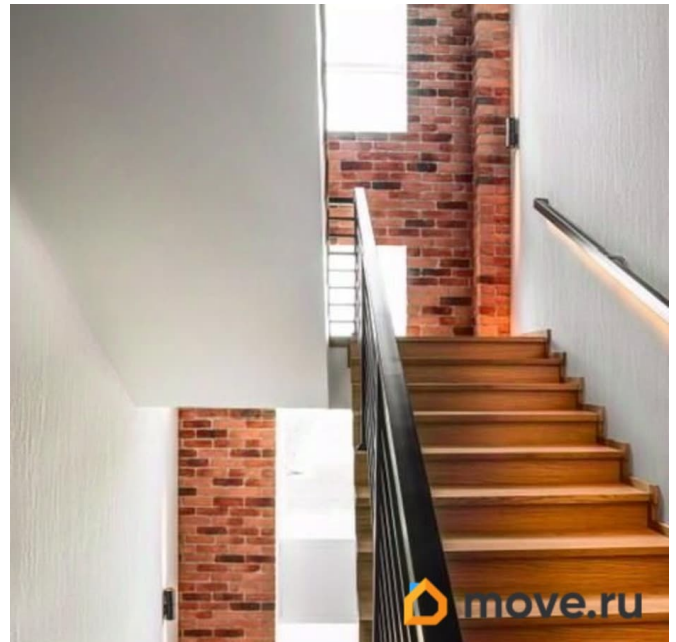
раздельный

Ремонт

дизайнерский

интернет, мебель, мебель на кухне, телевизор, стиральная машина, холодильник, парковка

для заметок



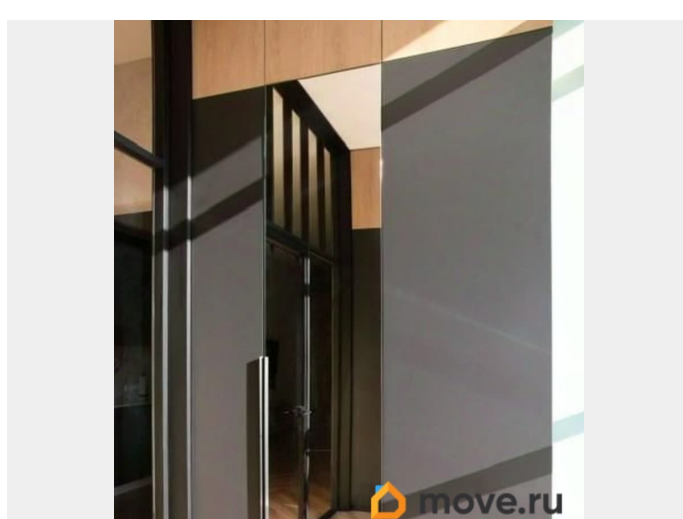
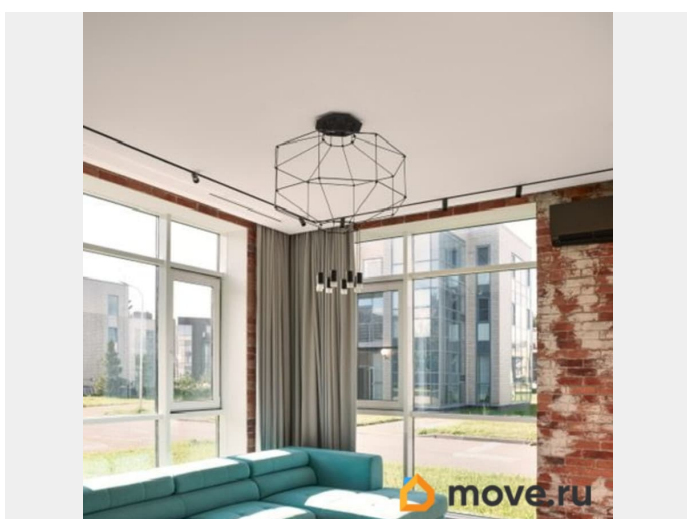
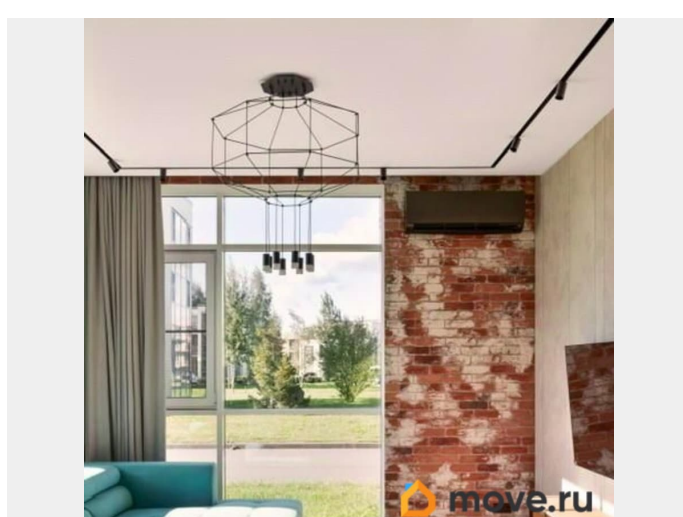
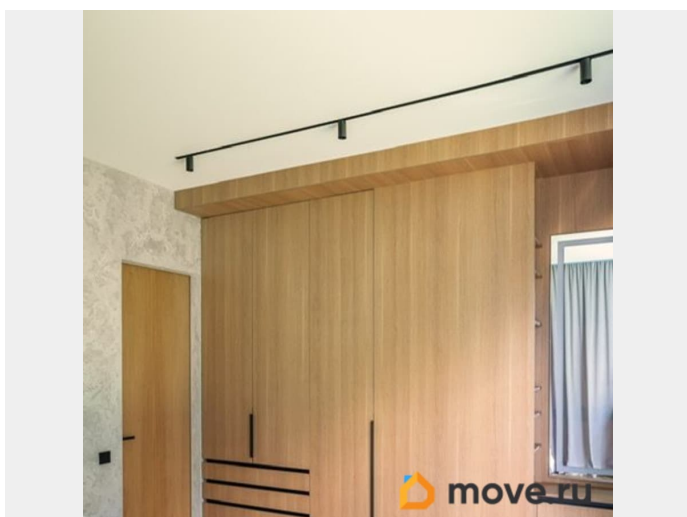
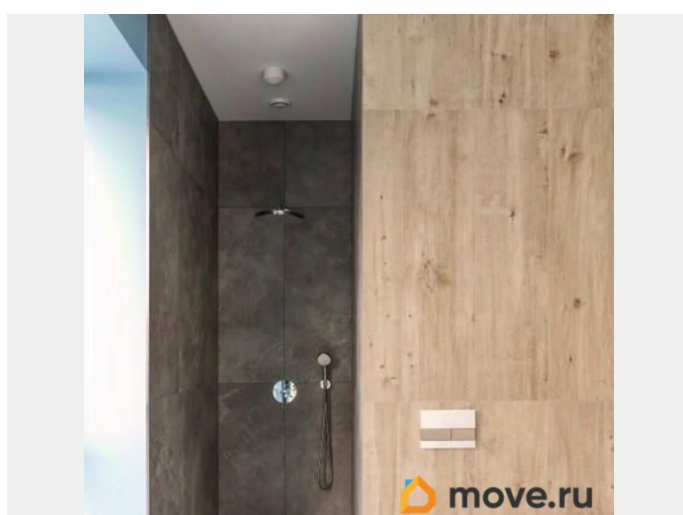
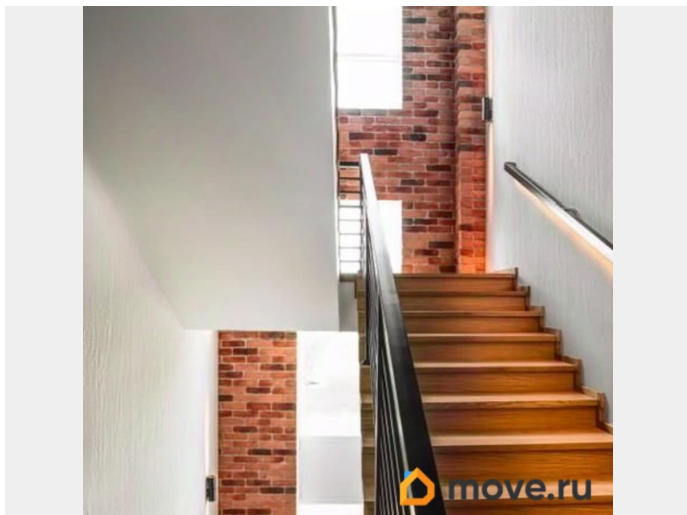
Описание

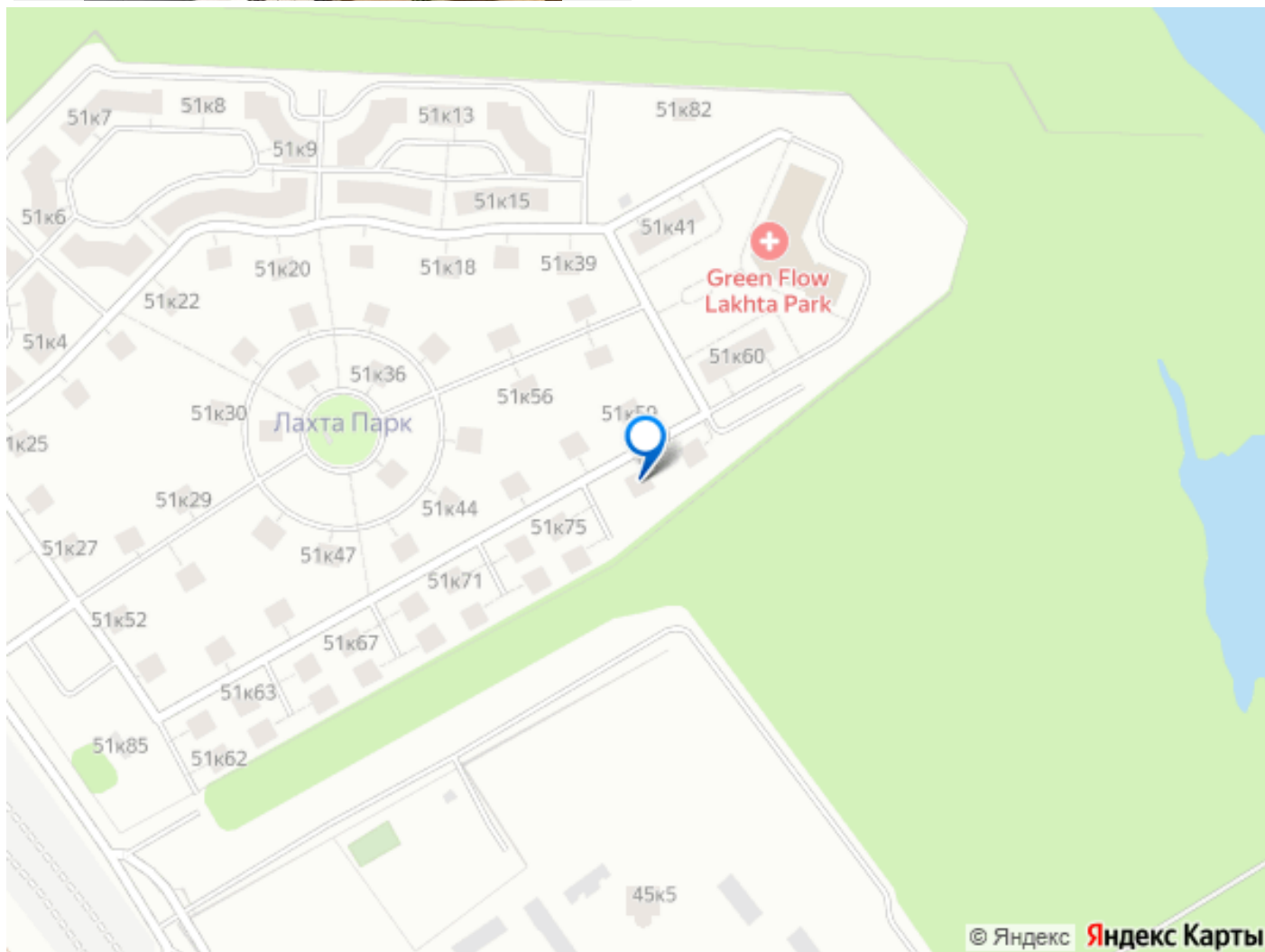
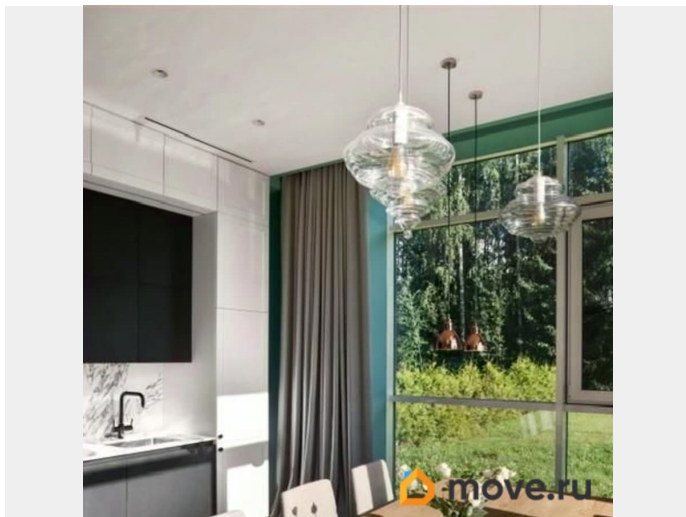
Сдается до 15 июня 2026 года, затем с 5 сентября 2026 - 15 декабря 2026 Таунхаус 192 м2 с участком 8 соток в тихом жилом комплексе с видом на Лахта-Центр. Для комфортной жизни в доме установлены:

- тёплые полы
- кондиционеры
- электрокарнизы
- холодильник
- посудомоечная машина
- эл.варочная панель
- вытяжка
- духовой шкаф
- микроволновка
- встраиваемая пароварка
- два телевизора
- стиральная машина
- фильтры проточной воды
- смеситель на кухне - комбинированная система 4в1 «смеситель + фильтр + кипячение»
- Wi-Fi, ТВ
- переключатели света (источники света работают от выключателя и переключателя)

На территории квартала есть магазины и кафе, пункт wb и ozon, работает большой спациентр Green Flow Lakhta Park с тренажёрным залом, термальным оздоровительным центром и гастробаром. Во дворах есть контейнеры для раздельного сбора мусора. С северо-восточной части ЖК расположен Юнтоловский заказник, с запада — озеро Лахтинский разлив, к которому у жителей апарт-комплекса есть отдельный выход. От квартала до небоскрёба Лахта Центр, парка 300-летия Санкт-Петербурга, крупного ТРЦ Питерлэнд — 9,7 км, это 13 минут на автомобиле. До центра города можно доехать за 30-35 минут. Вся площадь комплекса закрыта и огорожена по периметру, на въезде работает пропускной пункт. На всей территории квартала ведётся круглосуточное видеонаблюдение. Для жителей комплекса есть паркинг (отдельные закрытые и открытые помещения у дома). У вилл и коттеджей — индивидуальная парковка на участке рядом с домом. Для

детей обустроены безопасные игровые площадки с горками, качелями, спортивными снарядами. 3 этажа в доме сдаются от собственника по договору. Курение в доме строго запрещено. Без животных. Арендная плата - 300 000 ? в месяц + залог 300 000 ? КУ в среднем 35 000 ? Интернет





Move.ru - вся недвижимость России