

Собственник

79119366825

Создано: 12.02.2024 в 13:07

Обновлено: 03.12.2025 в 12:22

Санкт-Петербург, набережная

Адмиралтейского Канала, 31

250 000 ₽

Санкт-Петербург, набережная Адмиралтейского Канала, 31

Округ

[СПБ, Адмиралтейский район](#)

Квартира

Количество комнат

6

Высота потолков

3.8 м

Жилая площадь

161 м²

Площадь кухни

34 м²

Общая площадь

204 м²

Этаж

4/4

Детали объекта

Тип сделки

Сдаю

Раздел

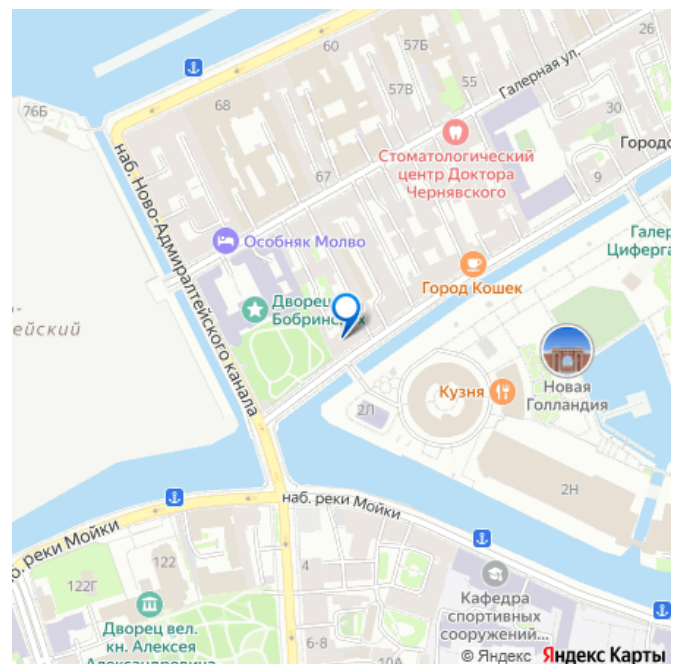
[Квартиры](#)

Тип санузла

совмещенный

Вид из окна

для заметок



на улицу

Ремонт

дизайнерский

Заселение с детьми

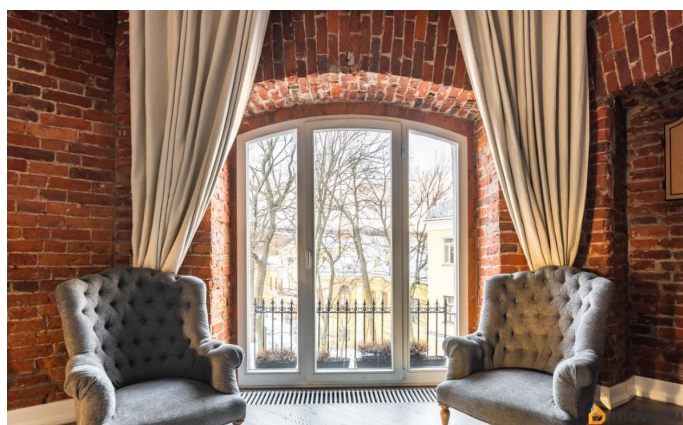
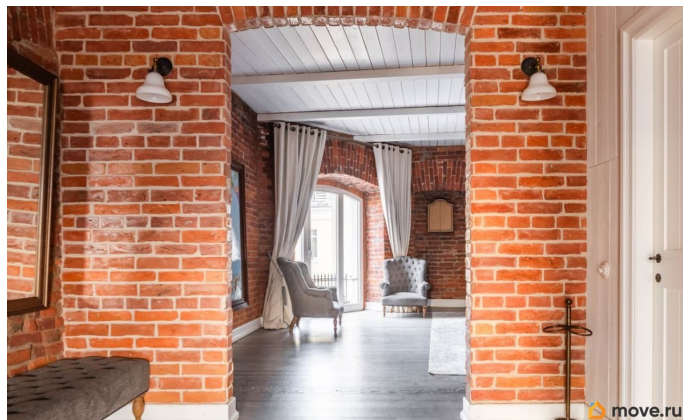
да

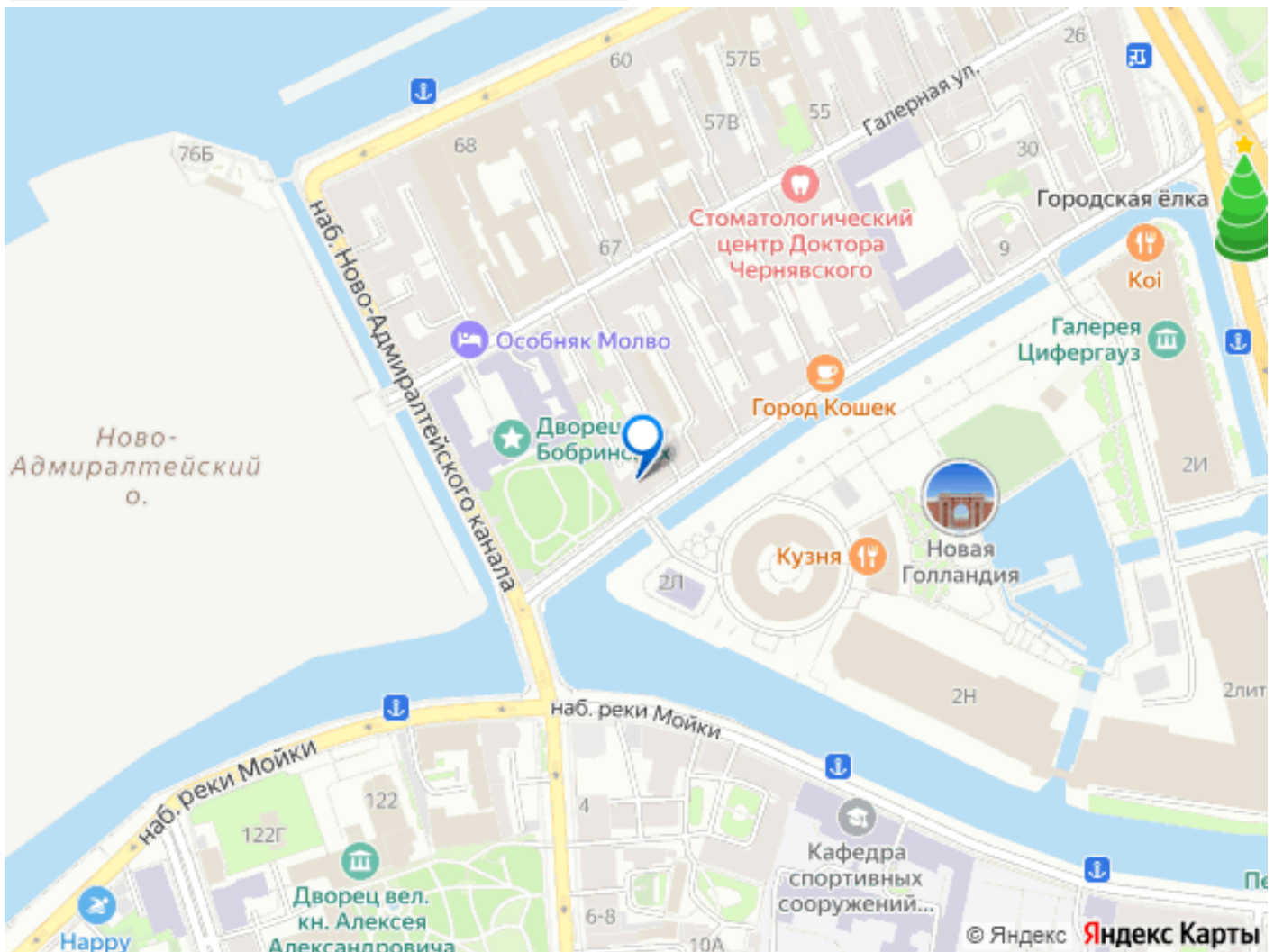
мебель, мебель на кухне, стиральная машина, холодильник,
лифт

Описание

Впервые сдаётся просторная квартира с дизайнерским ремонтом на Адмиралтейском канале. Потрясающий вид из окон на Новую Голландию и Бобринский дворец, и уникальная атмосфера. В квартире выполнен ремонт по индивидуальному дизайн-проекту в стиле Лофт с использованием дорогостоящих материалов и авторских элементов декора, продумана каждая деталь для комфортного проживания. Планировка квартиры предполагает: - Просторную светлую кухню, совмещенную с гостевой зоной - Большую гостиную со своей библиотекой Кабинет - Мастер-спальню с душевой, ванной и просторной гардеробной - Две детских/спальни - Два санузла - Хозблок - Гардеробную в прихожей В квартире установлена вся необходимая мебель высокого качества и встроенная техника: посудомоечная машина, холодильник, винный холодильник, плита и духовая печь. В пешей доступности фитнес-клубы, SPA-центры, большое количество ресторанов и кафе, множество детских садов и школ. Поблизости ключевые достопримечательности города и места для прогулок: - Дворец Бобринских - Николаевский дворец - Юсуповский дворец - Новая Голландия - Особняк Румянцева -

Алексеевский сад - Конногвардейский
бульвар - Александровский парк -
Исаакиевский собор
Аренда: 220.000 руб. в
мес. Оплачиваются: 1й месяц, залог в
размере месячной платы, и агентская
комиссия 50%. Без животных.





Move.ru - вся недвижимость России