

Создано: 07.02.2026 в 15:22

Обновлено: 15.02.2026 в 22:24

<https://spb.move.ru/objects/9289147421>

Евгений Федоров, Евгений Федоров

79111470012

**Санкт-Петербург, Кавалергардская
улица, 21**

28 500 ₽

Санкт-Петербург, Кавалергардская улица, 21

Округ

[СПБ, Центральный район](#)

Улица

[улица Кавалергардская](#)

Комната в квартире

Площадь кухни

12 м²

Общая площадь

80 м²

Этаж

3/5

Детали объекта

Тип сделки

Сдаю

Раздел

[Комнаты](#)

Тип балкона

балкон

Тип санузла

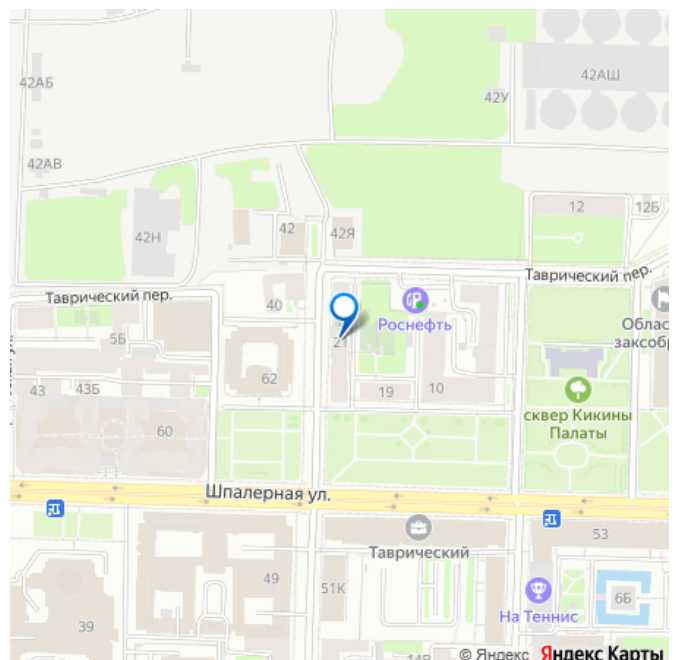
раздельный

Ремонт

дизайнерский

интернет, мебель, мебель на кухне, телевизор, стиральная

для заметок

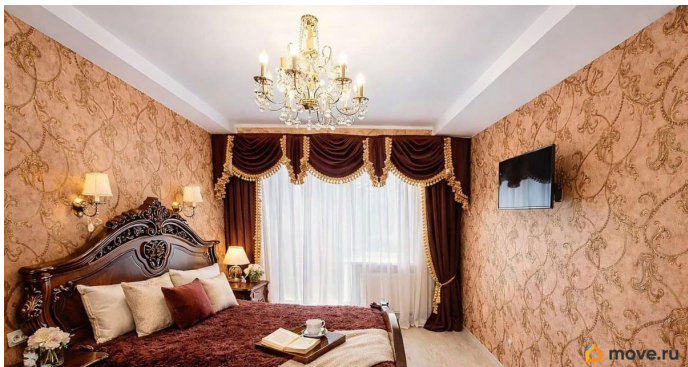
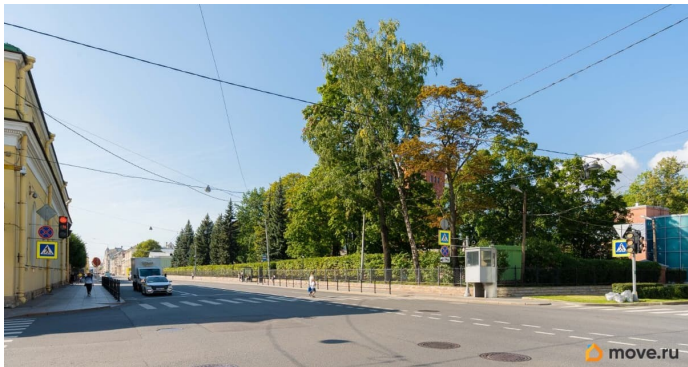
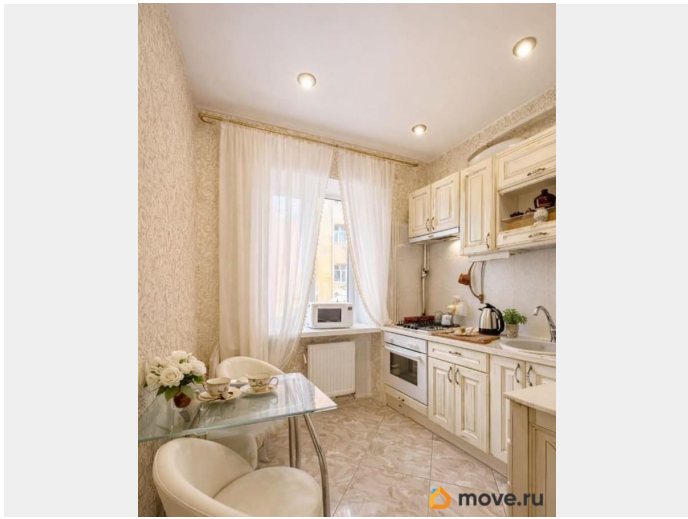


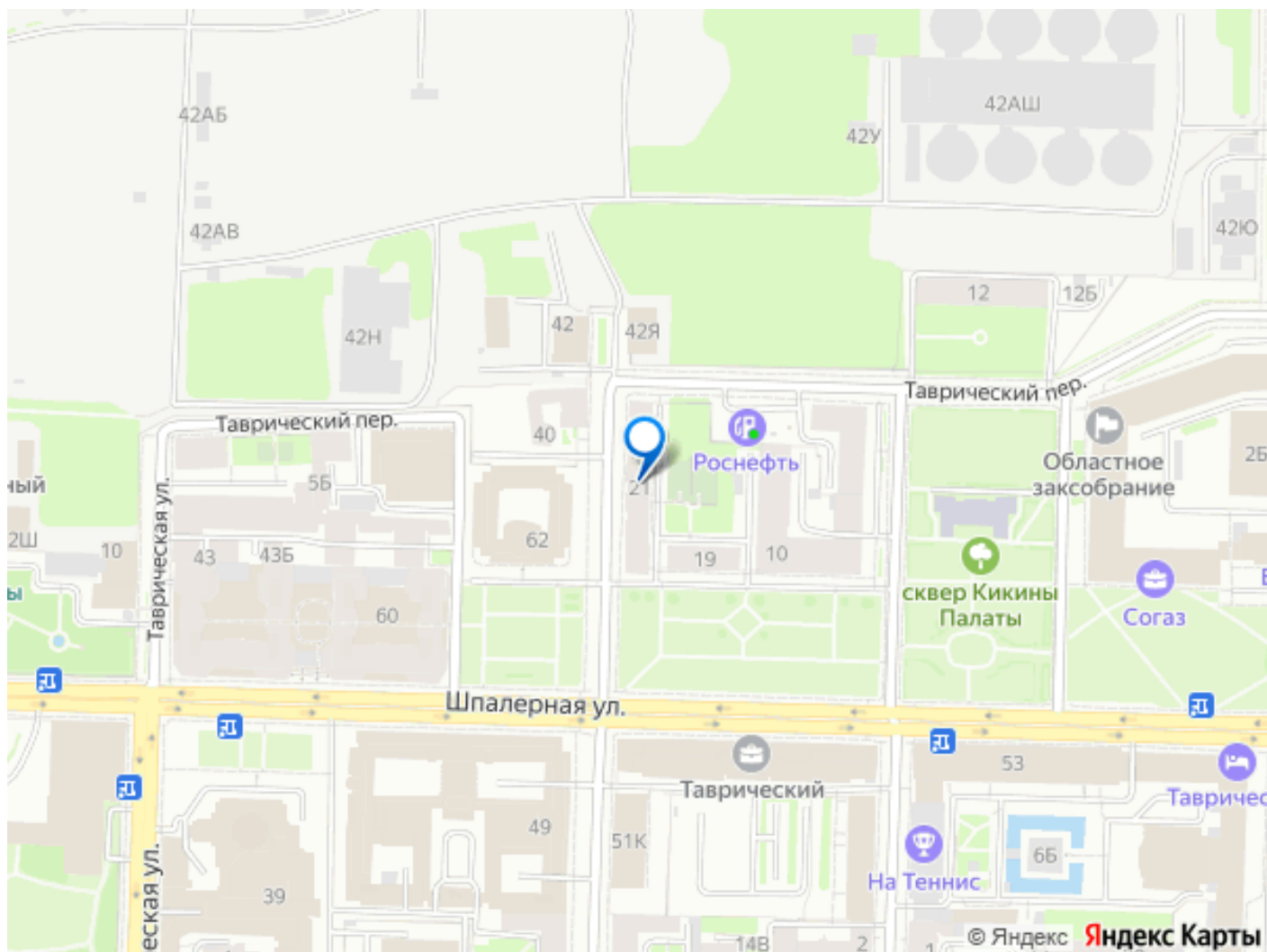
Описание

Сдаётся уютная комната в самом центре Санкт-Петербурга на длительный срок.

Комната расположена в квартире с продуманными удобствами и спокойной атмосферой. Дом находится на тихой престижной улице рядом с Таврическим парком, Смольным собором и набережной Невы — редкое сочетание центра и тишины.

О комнате: • светлая и уютная, • большая кровать 180-200 с ортопедическим матрасом ASKONA, • вместительный зеркальный шкаф-купе, • персональный балкон, • плотные шторы — комфортно для сна, • аккуратная классическая отделка. О квартире: • свежий качественный ремонт, • всего 4 комнаты, • отдельный санузел и ванная комната, • у каждого жильца свой холодильник, • кухня оснащена необходимой техникой, • подключён беспроводной интернет. В квартире проживают спокойные арендаторы — все девушки, каждая занимает отдельную комнату. Все арендаторы снимают у одного собственника, обстановка доброжелательная и стабильная. Собственник в квартире не проживает. Условия аренды: • аренда — 24 000 ? / месяц, • коммунальные платежи + 4 500 ?, • электричество и интернет + 1 000 ?, • залог — 24 000 ?, возвращается при съезде (возможна оплата частями 2-3 части), • комиссия — 24 000 ?, оплачивается по факту заселения. Отличный вариант для долгосрочного проживания в тихом центре города — спокойно, комфортно и безопасно.





Move.ru - вся недвижимость России