

Создано: 11.02.2026 в 20:05

Обновлено: 15.02.2026 в 20:15

**Санкт-Петербург, 2-я Комсомольская
улица, 6К1**

23 000 ₽

Санкт-Петербург, 2-я Комсомольская улица, 6К1

Округ

[СПБ, Красносельский район](#)

Улица

[улица 2-я Комсомольская](#)

Комната в квартире

Жилая площадь

359.6 м²

Площадь кухни

26.6 м²

Общая площадь

507.7 м²

Этаж

3/3

Детали объекта

Тип сделки

Сдаю

Раздел

[Комнаты](#)

Тип санузла

раздельный

Заселение с детьми

да

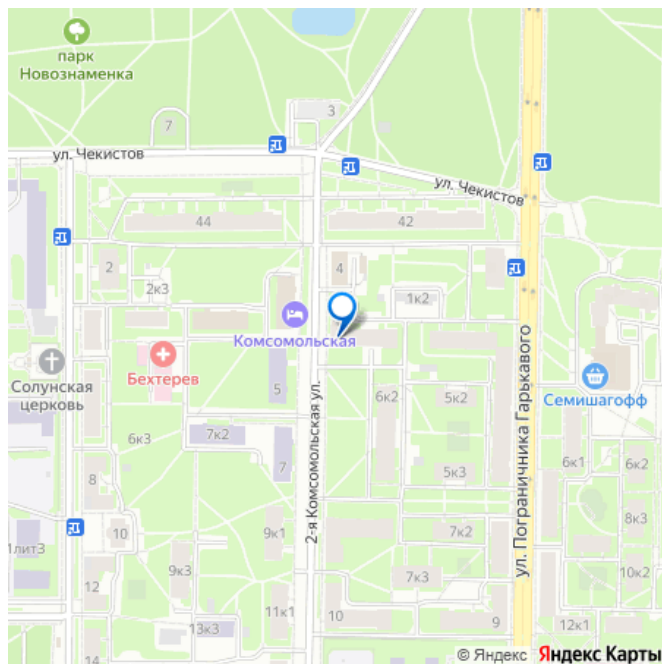
Заселение с животными

<https://spb.move.ru/objects/9289733545>

**Ольга Кафка, Городское агентство
недвижимости**

79119744913

для заметок



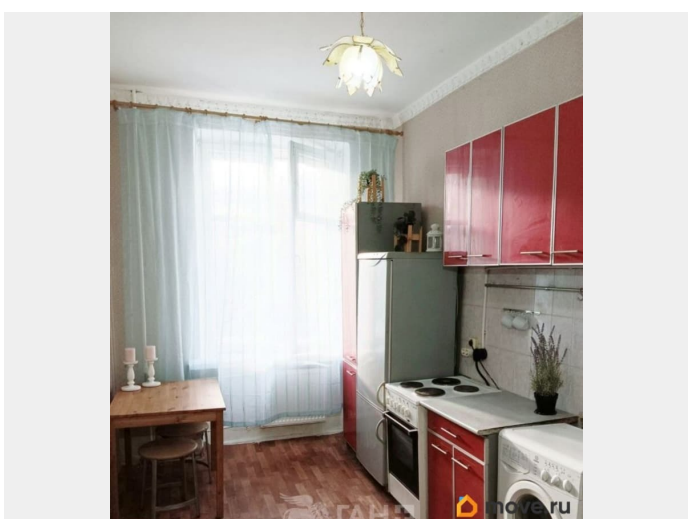
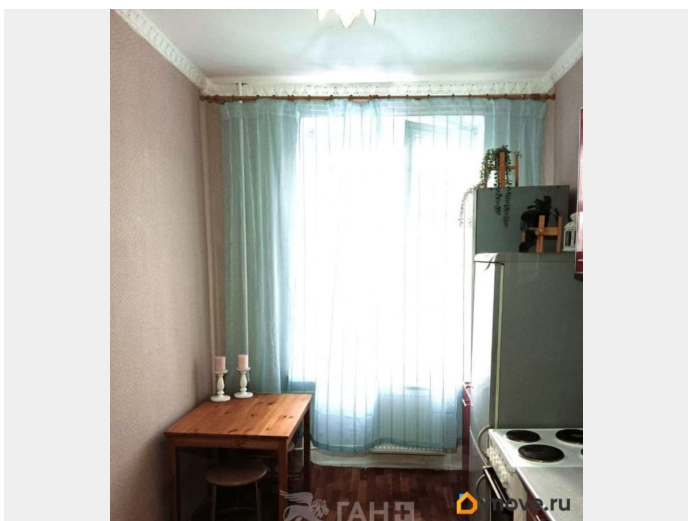
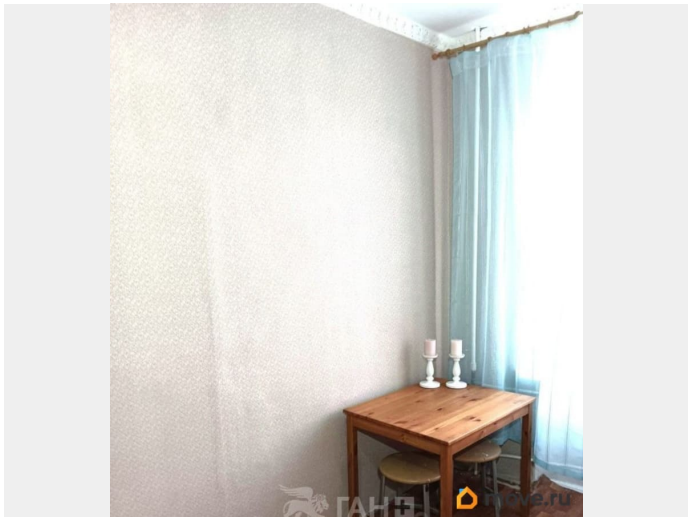
интернет, мебель, мебель на кухне, стиральная машина,
холодильник

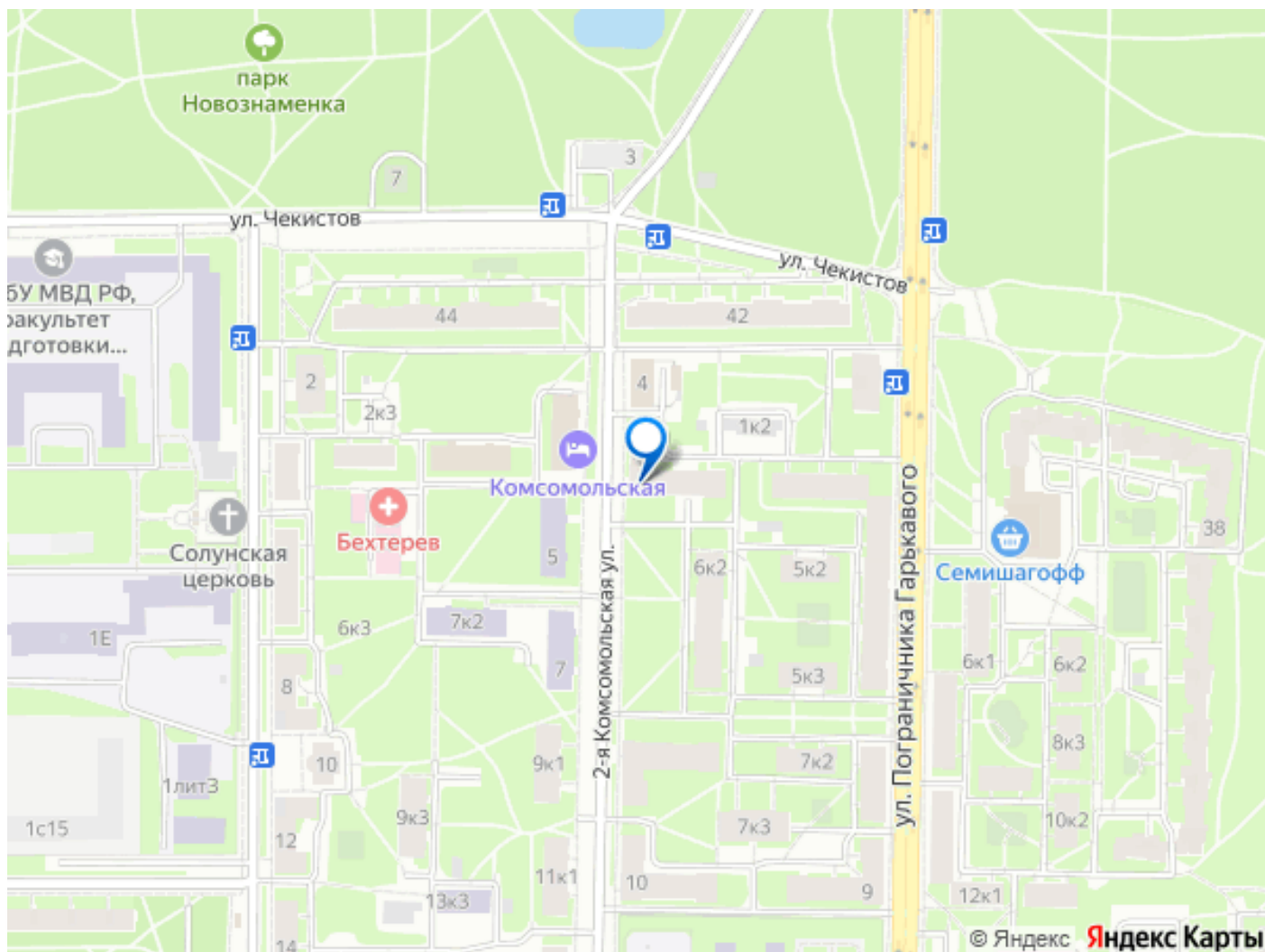
Описание

БЕЗ КОМИССИИ!!! Сдается в долгосрочную аренду две комнаты в коммунальной квартире, расположенные через стену друг от друга. Общая площадь двух комнат - 27.20 кв. м. Стоимость в объявлении указана за аренду обеих комнат сразу. В одной комнате установлена кухня. Другая комната используется, как спальня. Также в коммунальной квартире есть общая кухня, душ и 4 туалета. В комнатах в пользование арендаторам остается: - кухонный гарнитур, - мягкий кухонный уголок с обеденным столом, - электрическая плита, - стиральная машина, - раскладной двуспальный диван, - два шкафа, - комод. Залог за последний месяц проживания - 18 000 руб. Коммунальные платежи+электричество БЕЗ КОМИССИИ!

ПАРАДНАЯ: Два входа: черный и центральный. ДВОР: Изолирован от проезжей части. Есть парковочные места.

ИНФРАСТРУКТУРА: В ближайшем окружении - несколько школ, детских садов, поликлиника, магазины. Всё, что нужно для комфортной жизни, - рядом. В пешей доступности - ТЦ «Жемчужная Плаза» 5 минут пеш. - парк Новознаменка. ТРАНСПОРТ: 2 мин. пеш. - ост. маршруток и автобусов. Звоните. Покажем в удобное для Вас время! Номер объекта: #1/772524/1176





Move.ru - вся недвижимость России