

🕒 Создано: 04.02.2026 в 18:07

🔄 Обновлено: 03.04.2026 в 09:05

**Наталья Корнева, АТЛАНТА**

**79117414616**

**Санкт-Петербург, Суздальский проспект,  
ЗК2**

**12 000 ₽**

Санкт-Петербург, Суздальский проспект, ЗК2

Округ

[СПБ, Выборгский район](#)

Улица

[проспект Суздальский](#)

### Комната в квартире

Жилая площадь

12.1 м<sup>2</sup>

Площадь кухни

8 м<sup>2</sup>

Общая площадь

63 м<sup>2</sup>

Этаж

8/15

### Детали объекта

Тип сделки

Сдаю

Раздел

[Комнаты](#)

Тип балкона

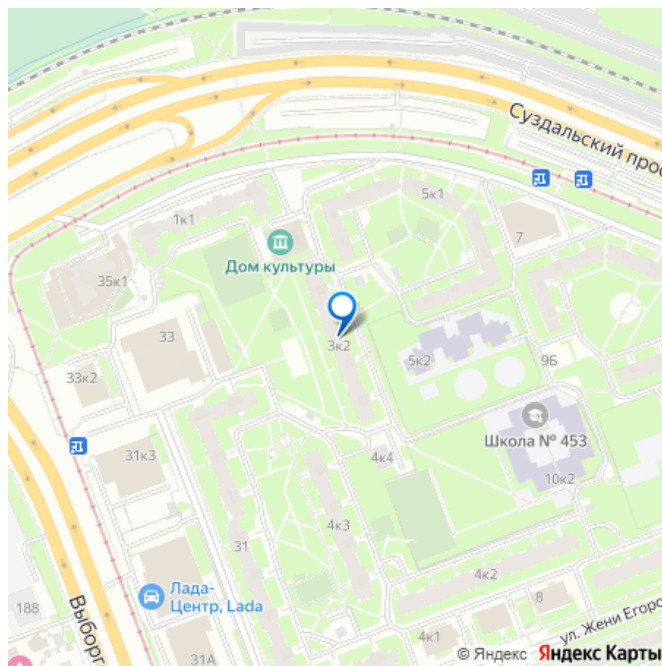
балкон

Тип санузла

раздельный

Ремонт

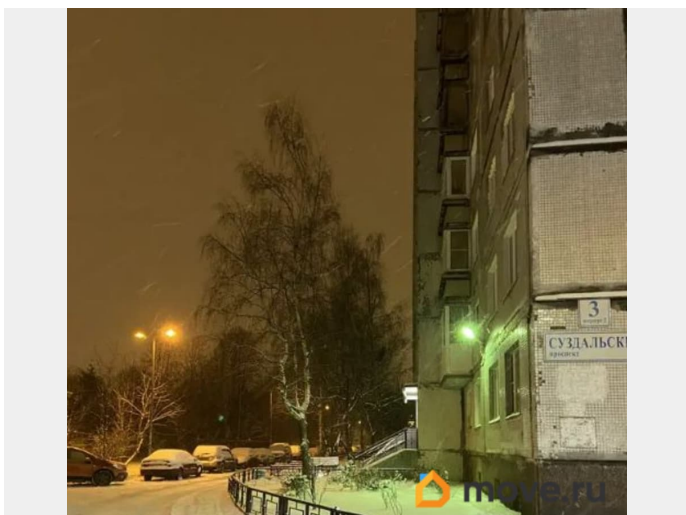
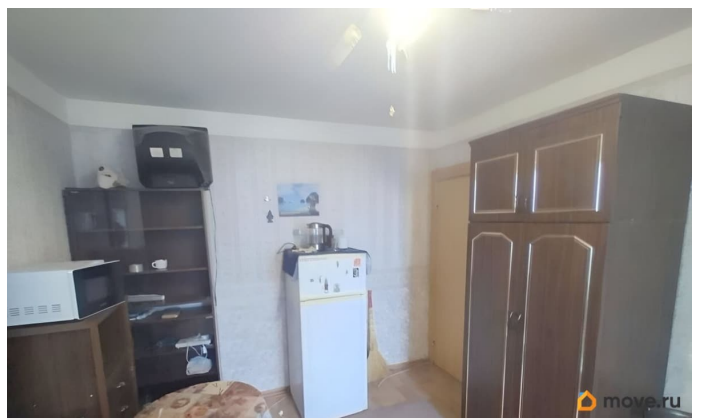
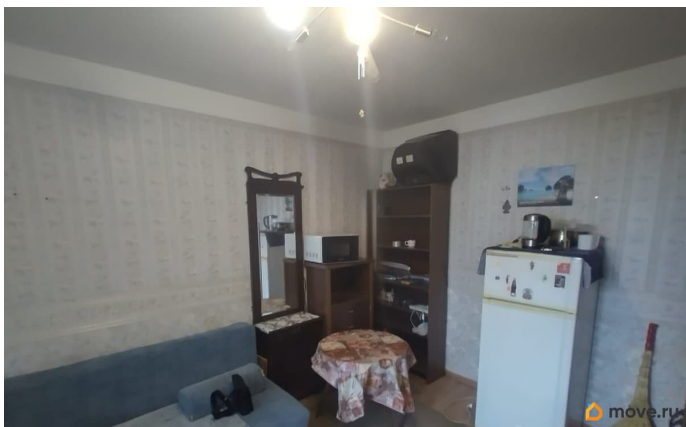
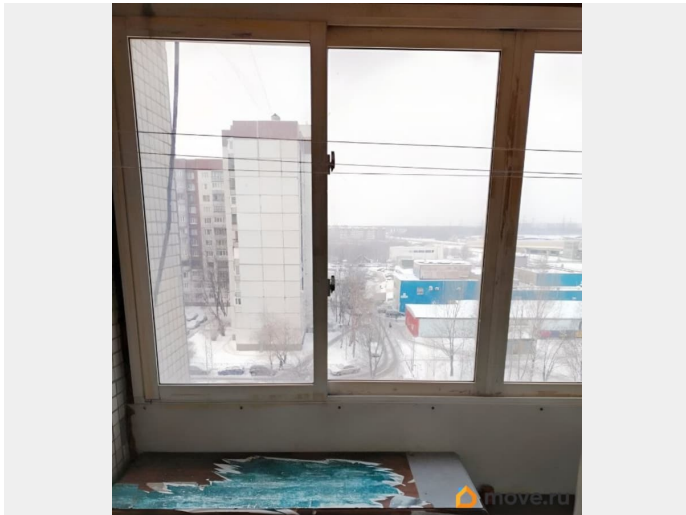
для заметок

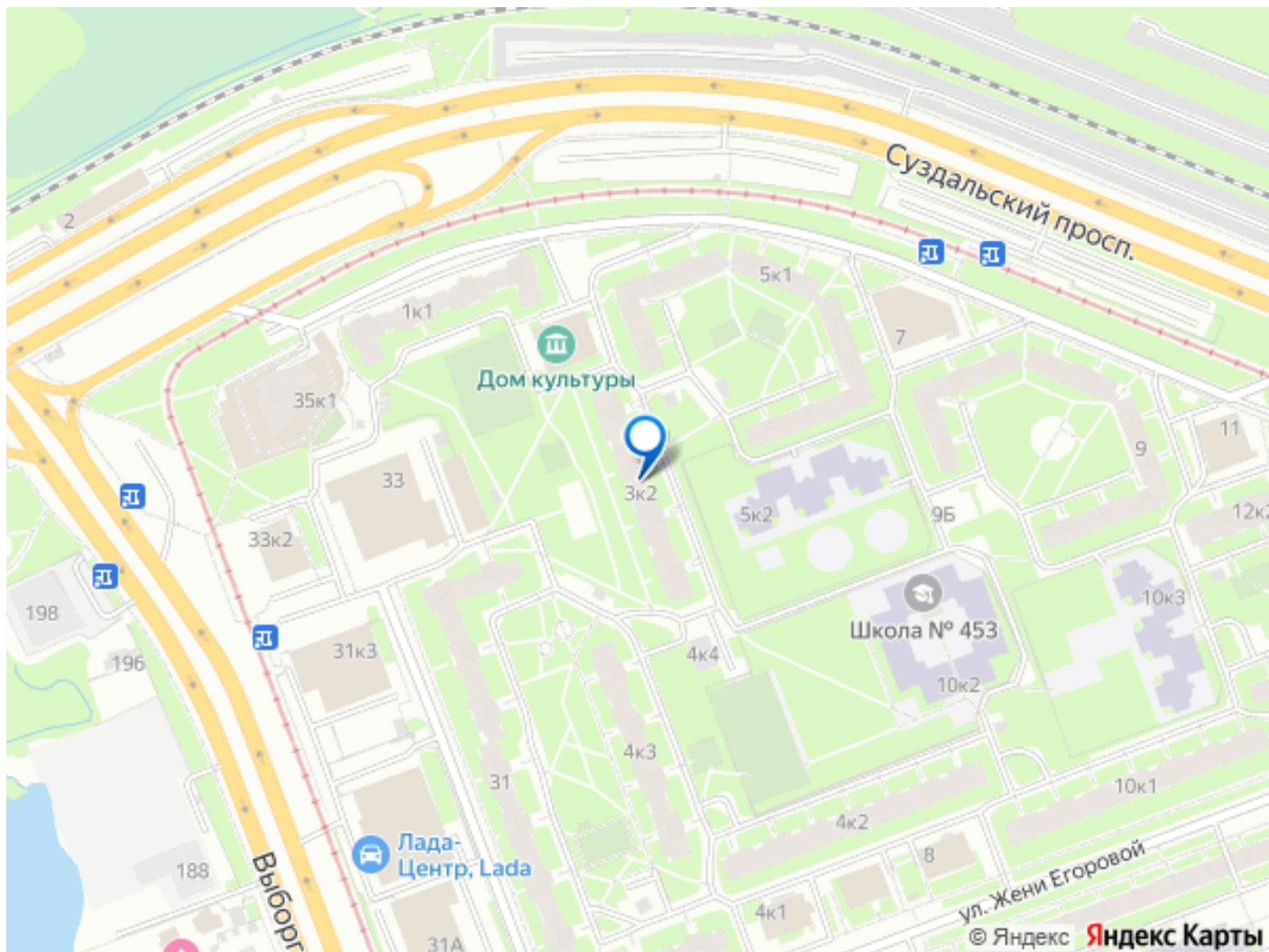


мебель, мебель на кухне, холодильник

## Описание

Сейчас плохо со связью, если не дозвонились, пишите в сообщения! Сдается комната в 3-х комнатной квартире, тихой и спокойной. Соседи - молодая семья без детей. Аренда - 12000 рублей в месяц. Плюс КУ - 3500 рублей. Залог - 8000 рублей. Комната подойдет для одного-двух человек, семейной пары или семьи без детей и животных, платежеспособных и ответственных. В комнате есть мебель, все, как на фото. Можно добавить свою мебель, если чего-то не достает. Холодильник - в комнате. На кухне - отдельное место. Микроволновка, чайник. Место расположение дома замечательное, это один из живописнейших районов Санкт - Петербурга - Шувалово-Озерки. До станции метро проспект Просвещения - 10 минут транспортом или 20 минут пешком. Дом 1986 года постройки, расположен в удалении от дорог, внутри дворов, полностью сложившаяся инфраструктура и обустроенный район . Рядом - Дом культуры Суздальский. А так же Перекресток, гипер Лента, ТЦ Гранд Каньон, выезд на Выборгское шоссе, парковая прогулочная зона Суздальских озер. Квартира удобной планировки, отдельный санузел. В доме: мусоропровод. Во дворе: спортивная и детская площадки. Парковка: открытая во дворе. В доме два лифта, один грузовой, два входа в парадную. Звоните, записывайтесь на просмотр!





Move.ru - вся недвижимость России