

Создано: 02.08.2025 в 11:46

Обновлено: 05.02.2026 в 12:11

<https://spb.move.ru/objects/9287900405>

Собственник

79110305813

**Санкт-Петербург, Шлиссельбургский
проспект, 20К2**

16 000 ₽

Санкт-Петербург, Шлиссельбургский проспект, 20К2

Округ

[СПБ, Невский район](#)

Улица

[проспект Шлиссельбургский](#)

Комната в квартире

Жилая площадь

20 м²

Общая площадь

72 м²

Этаж

9/9

Детали объекта

Тип сделки

Сдаю

Раздел

[Комнаты](#)

Тип санузла

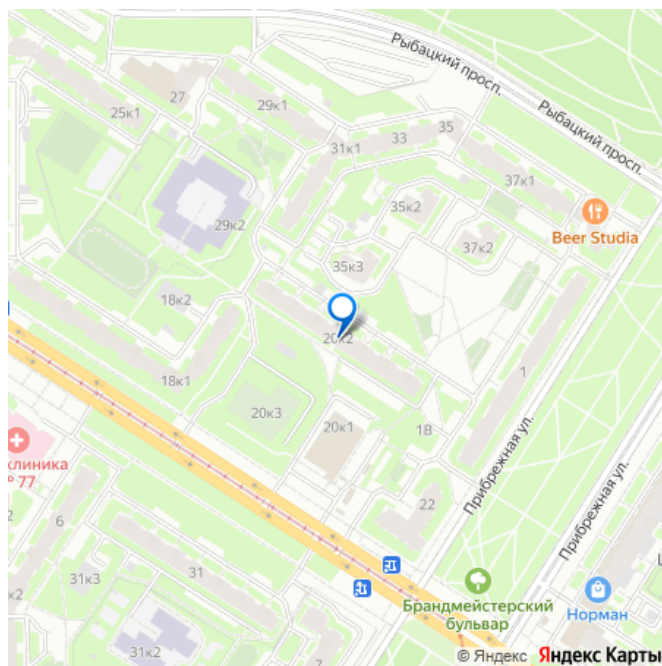
раздельный

интернет, мебель, стиральная машина, холодильник

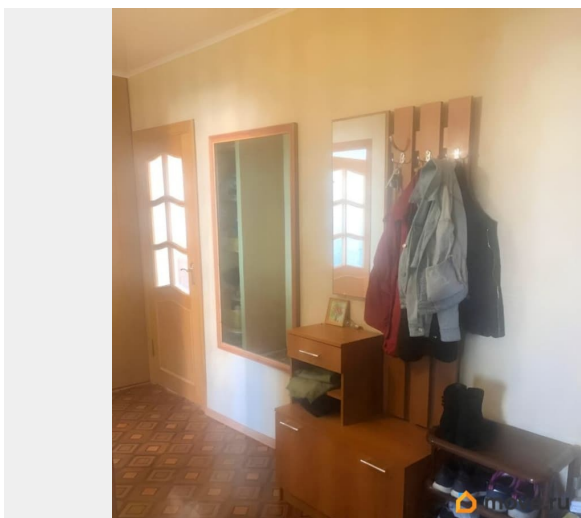
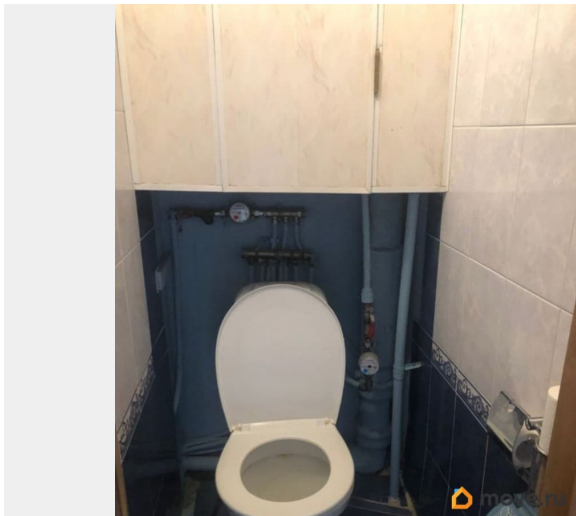
Описание

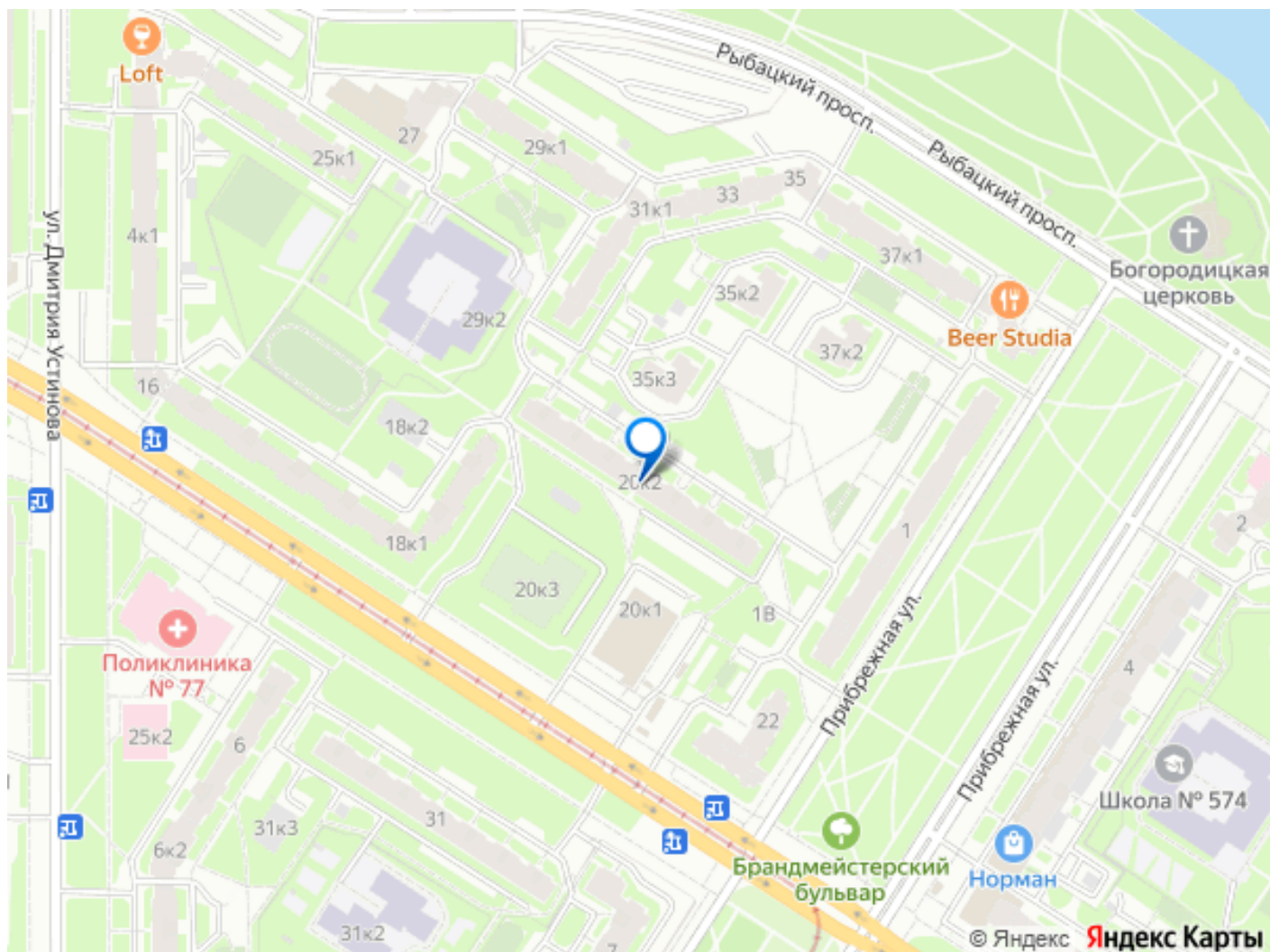
Сдается Комната в 3к кв (НЕ коммуналка),
соседка - тихая милая молодая девушка, в
третьей комнате никто не живет. Только на

для заметок



длительный срок. Для чистоплотной ответственной девушки/женщины, без детей, без домашних животных (только если тихий кот). Комната свободна. Заезжать можно сразу или позже. Желательно познакомиться, посмотреть и заключить контракт в ближайшие дни (лучше всего в пятницу-субботу в любое время, или вечером 11 января). КОМНАТА: 10 минут пешком по зеленой зоне от ст.м. Рыбацкое (либо 1 остановка на трамвае), Комната 20 метров, просторная и светлая, свежий ремонт. Стеклопакеты, на полу ламинат. По мебели готовы прислушаться к пожеланиям, добавить или убрать, есть дополнительные тумбы и столы, новая кровать (нет на фото). КВАРТИРА: есть все для комфортного проживания: стир.машинка, холодильник, чайник, тостер, мультиварка и тд. Чистый отдельный сан.узел. РАЙОН: зеленый и тихий, в пешей доступности: набережная Невы с большим парком (2 минуты), 3 бассейна, несколько фитнес-центров, поликлиники, все банки, кинотеатр, несколько Перекрестков и Пятерочек, Лента. До выезда на КАД 5 минут на машине. БОНУС: супер адекватная хозяйка :) СТОИМОСТЬ: 13500+ 2500 КУ фиксированная сумма за КУ круглый год. Залог за 1 месяц, можно в рассрочку. Заключается договор аренды. Очень зеленый район, тихая, уютная и чистая квартирка. Приезжайте знакомиться и смотреть :)





Move.ru - вся недвижимость России