

Агент

79819708515

Создано: 03.02.2026 в 17:06

Обновлено: 03.02.2026 в 17:01

Санкт-Петербург, Тамбовская улица, 13

25 500 ₽

Санкт-Петербург, Тамбовская улица, 13

Округ

[СПБ, Фрунзенский район](#)

Улица

[улица Тамбовская](#)

Комната в квартире

Жилая площадь

11 м²

Площадь кухни

8 м²

Общая площадь

58 м²

Этаж

2/6

Детали объекта

Тип сделки

Сдаю

Раздел

[Комнаты](#)

Тип санузла

раздельный

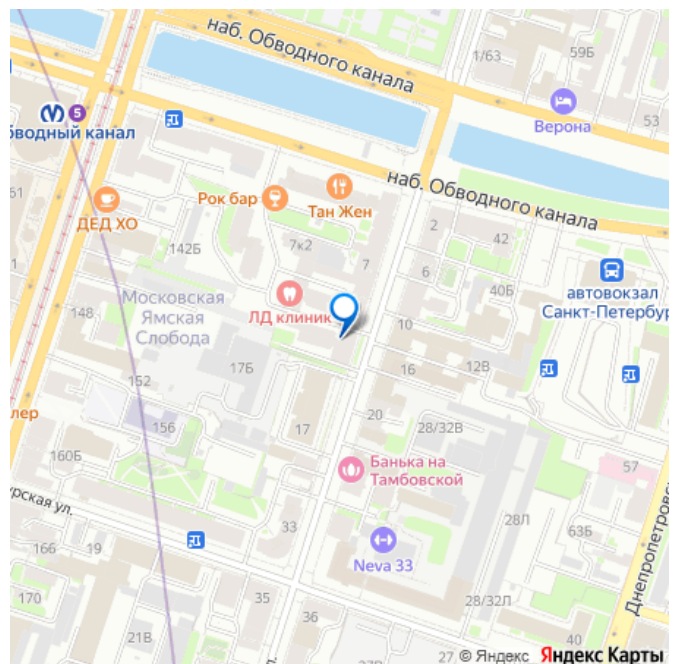
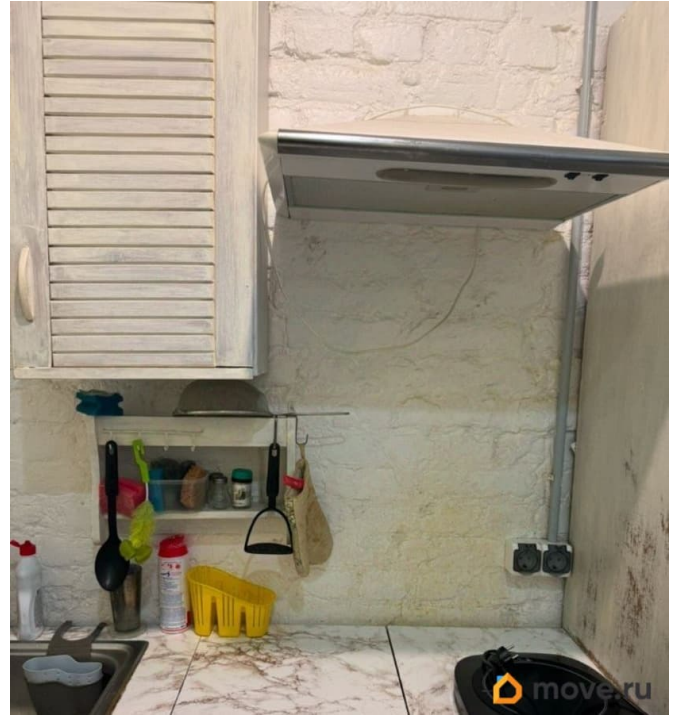
Вид из окна

во двор

Ремонт

дизайнерский

для заметок

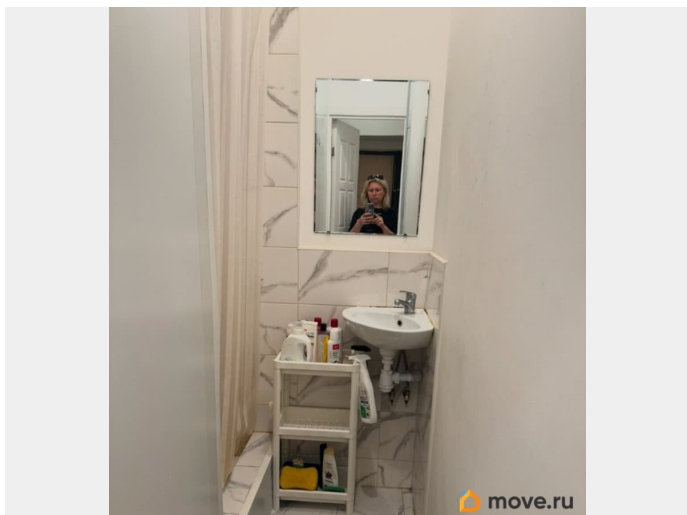
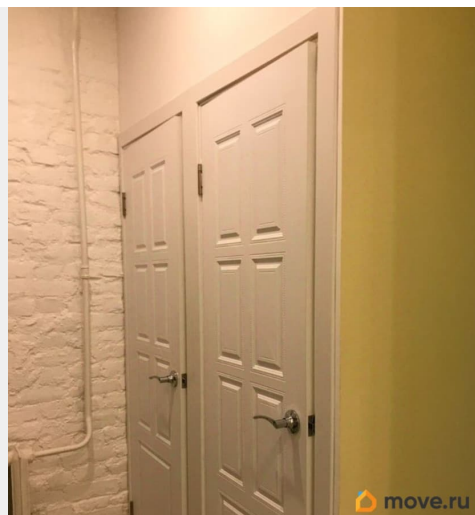
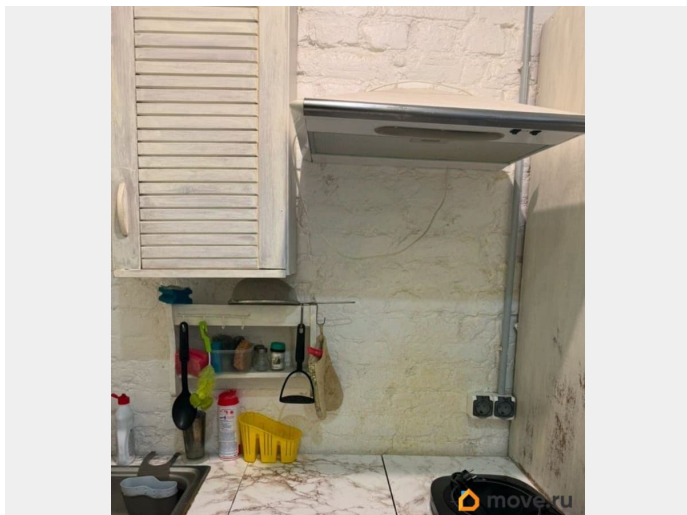


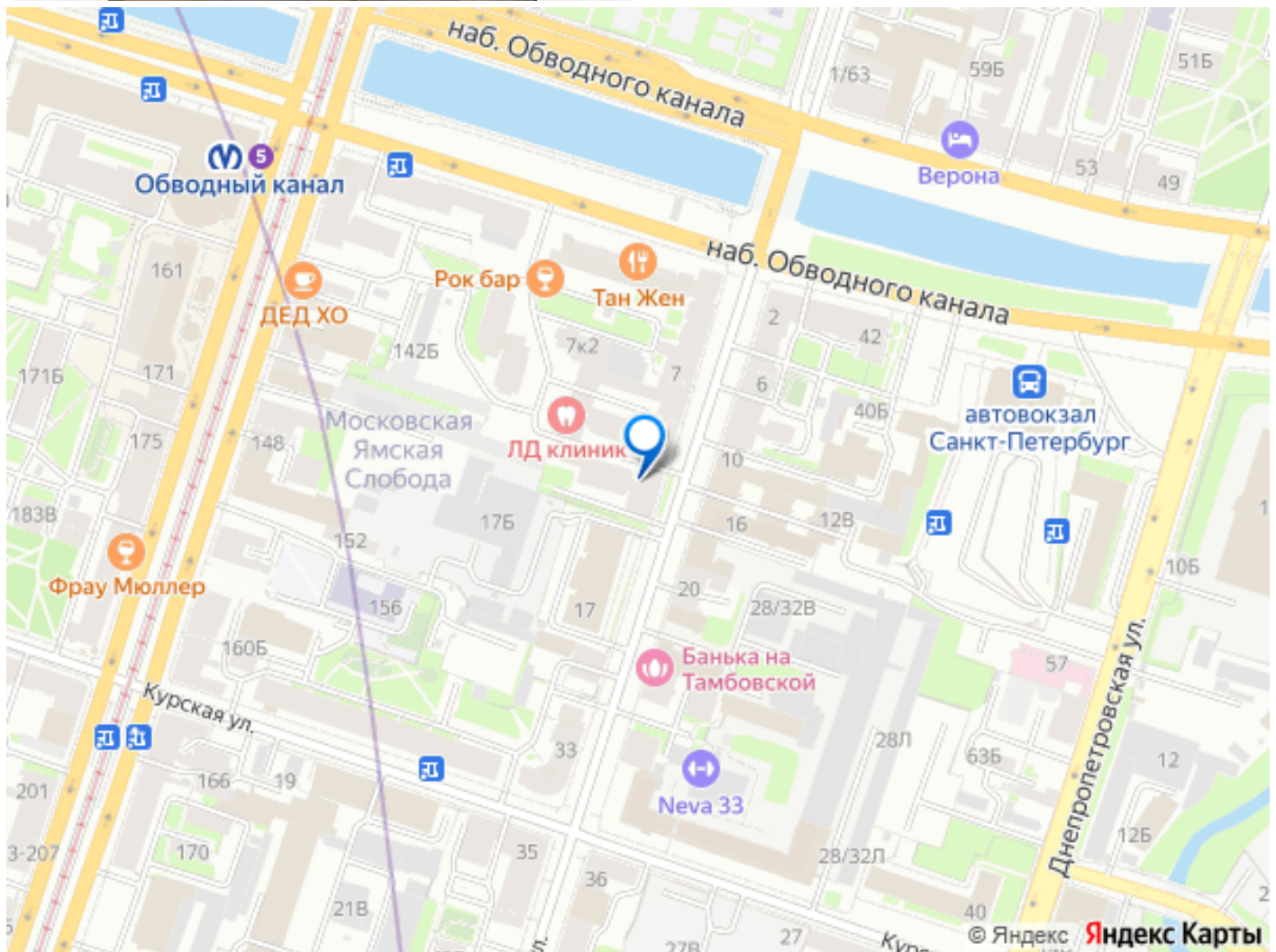
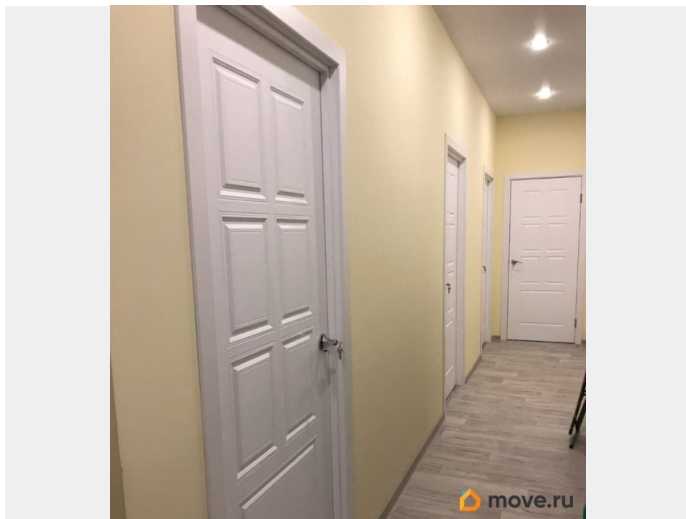
интернет, мебель, мебель на кухне, стиральная машина,
холодильник

Описание

Сдается комната 11 м от собственника. (без комиссии) в 4-х комнатной квартире на втором этаже. Возможна краткосрочная аренда. Звоните, обсудим В квартире есть все необходимое. Душевая комната, туалет. В комнате вся необходимая мебель. Диван, стол, табурет, Вешалка, стеллаж. Есть Постельные принадлежности. (подушка, одеяло, комплект постельного белья), Посуда. На кухне Индукционная плита, Микроволновка. Можно выбрать удобное и комфортное приготовление пищи. Комната закрывается на ключ! Проживание без собственника. В квартире живут три арендатора, которые постоянно на работе. Их вообще практически не бывает дома. В квартире чисто, сухо, тепло, тихо. Окна выходят во двор. Показы по предварительной договоренности. В качестве арендаторов . Ценящих чистоту, домашний уют. Солнце Рано утром и во второй половине дня. ближе к вечеру. Квартира после капитального ремонта. До метро Обводный канал 3 минуты пешком. До остановки общественного транспорта 2 минуты пешком. Квартира находится во дворе, где всегда можно поставить машину, что редкость для центра города. До Невского проспекта 15-20 минут пешком, либо на любом транспорте 3 остановки. Рядом много сетевых магазинов: Дикси, Магнит, Призма. ТК «Лигофф», Улыбка Радуги, Много минимагазинов работающих 24 часа. 15 кафе в шаговой доступности. Дом Быта, Почта, Автовокзал (если заходите отправится в выходные в путешествие в ближайшие пригороды(и не только) Санкт -

Петербурга). До Московского вокзала 3 остановки по выделенной линии (без пробок). Коммунальные услуги, свет и интернет входят в стоимость аренды Оформление по Договору. ----- Примечание: у собственника могут быть дополнительные пожелания к жильцам - обсудите их в чате или по телефону





Move.ru - вся недвижимость России