

Создано: 01.01.2020 в 21:19

Обновлено: 13.11.2025 в 10:31

<https://spb.move.ru/objects/9286490159>

Собственник

79819446396

**Санкт-Петербург, Стрельнинская улица,
12**

28 000 ₽

Санкт-Петербург, Стрельнинская улица, 12

Округ

[СПБ, Петроградский район](#)

Улица

[улица Стрельнинская](#)

Комната в квартире

Жилая площадь

18 м²

Площадь кухни

9.4 м²

Общая площадь

85 м²

Этаж

1/4

Детали объекта

Тип сделки

Сдаю

Раздел

[Комнаты](#)

Тип санузла

раздельный

Ремонт

косметический

интернет, мебель, мебель на кухне, телевизор, стиральная

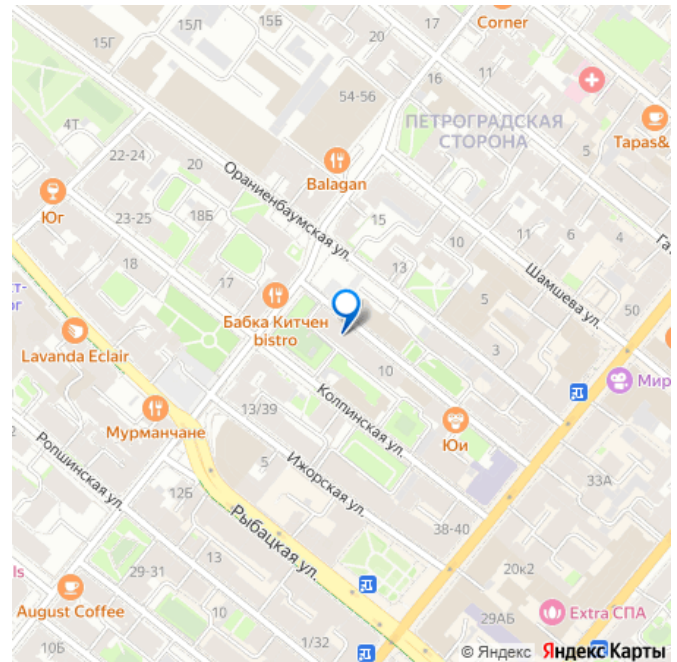
для заметок



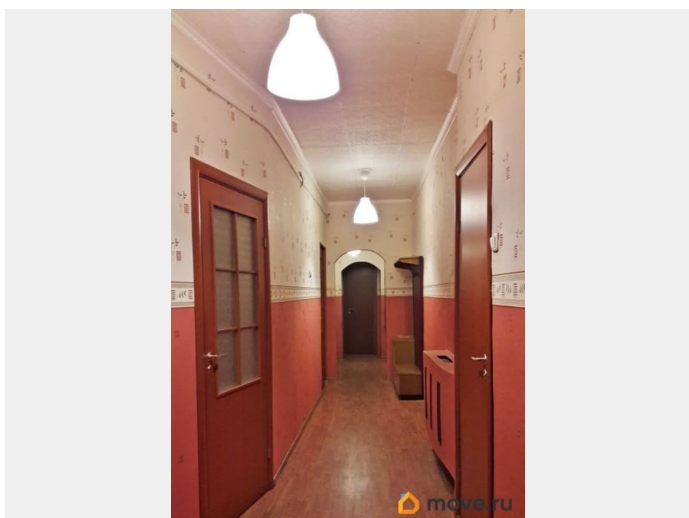
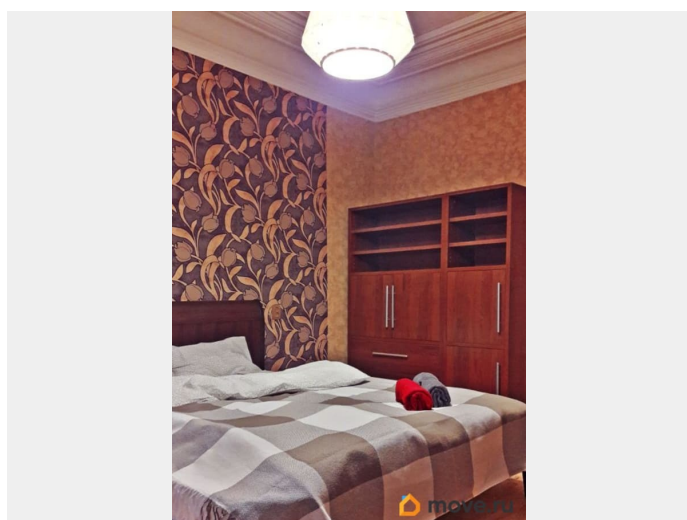
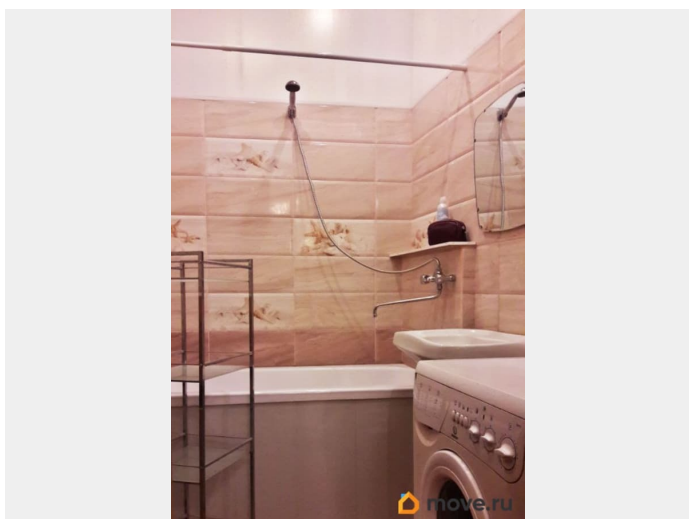
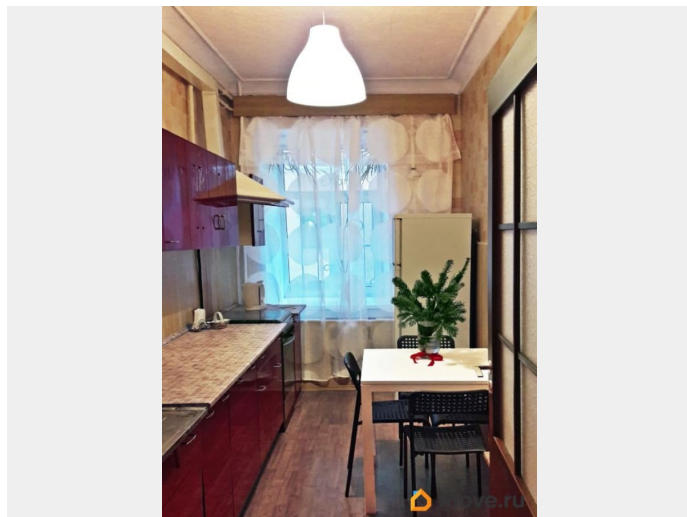
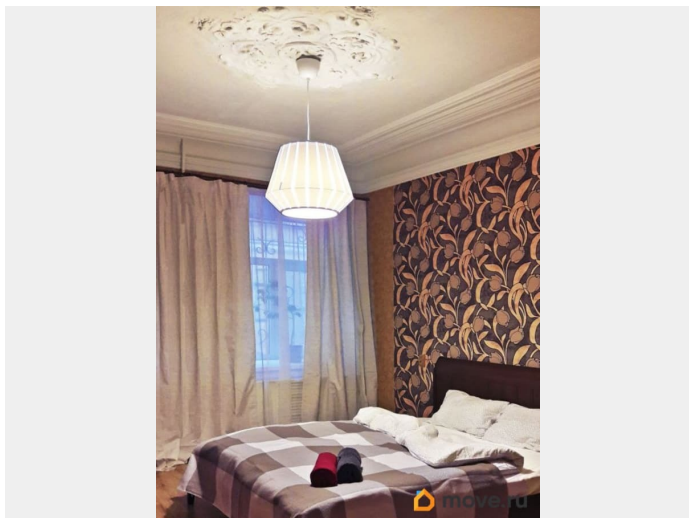
Описание

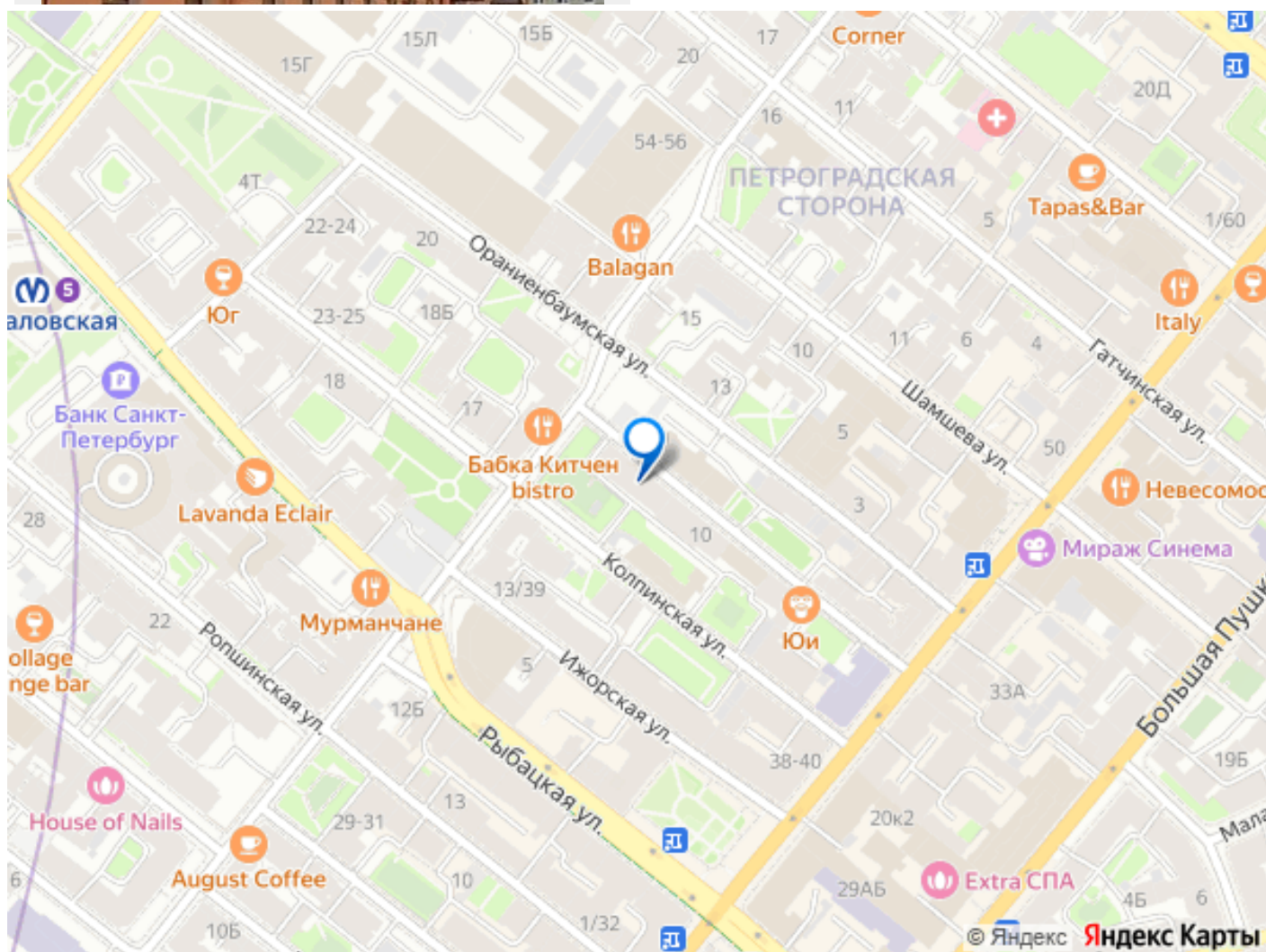
НЕ КОММУНАЛКА, СДАЕТСЯ ОТ СОБСТВЕННИКА, БЕЗ КОМИССИИ, ДЛЯ ОДНОГО ЧЕЛОВЕКА, НА СРОК ОТ 6 МЕСЯЦЕВ, УЖЕ СВОБОДНА

Изолированная комната в большой 4х комнатной квартире (85 кв.м), высокий первый этаж на тихой улице. В 5ти минутах ходьбы от м.Чкаловская (450м), до м.Петроградская 15мин.пешком. В историческом сердце Санкт-Петербурга, в пешей доступности от Петропавловской крепости, Заячьего острова, пришвартованной Авроры и Александровского парка. Комфортная, домашняя обстановка. В квартире проживают только порядочные арендаторы, без детей, животных и вредных привычек. Горничная убирает места общего пользования 1 раз в месяц. Квартира оснащена всем необходимым: - ванна и санузел разделены; - удобные гардеробные шкафы; - ортопедические матрасы; - подушки и одеяла; - безлимитный Wi-Fi; - большой холодильник; - 4-х конфорочная газовая плита с духовкой; - вытяжка; - микроволновая печь; - набор посуды и столовых приборов; - стиральная машина и сушилка; - утюг и гладильная доска; - два электрических водонагревателя; - надежные пластиковые окна. Развитая инфраструктура: вы всегда сможете отлично перекусить рядом с домом. В шаговой доступности демократичные кафе и пироговые. В радиусе 200 м супермаркеты: «Магнит» и «Дикси». Недалеко от метро, находится мясной магазин, где есть мясо самых разных сортов. И даже фарш сделают при Вас. Кинотеатр Мираж Синема находится в 4х минутах ходьбы от дома. А если Вам



захочется прогуляться по Невскому проспекту, то всего 2 станции, и вы на месте. Для всех тех, кто хочет прочувствовать жизнь современного Питера, Петроградский район лучшее место. Залог 5000руб. Курить в квартире строго запрещено!





Move.ru - вся недвижимость России