

Создано: 19.11.2023 в 17:53

Обновлено: 01.02.2026 в 15:14

Санкт-Петербург, 5-я Васильевского
острова линия, 20

38 000 ₽

Санкт-Петербург, 5-я Васильевского острова линия, 20

Округ

[СПБ, Василеостровский район](#)

Комната в квартире

Жилая площадь

33 м²

Площадь кухни

52 м²

Общая площадь

202.2 м²

Этаж

2/5

Детали объекта

Тип сделки

Сдаю

Раздел

[Комнаты](#)

Тип санузла

раздельный

Ремонт

евро

Заселение с детьми

да

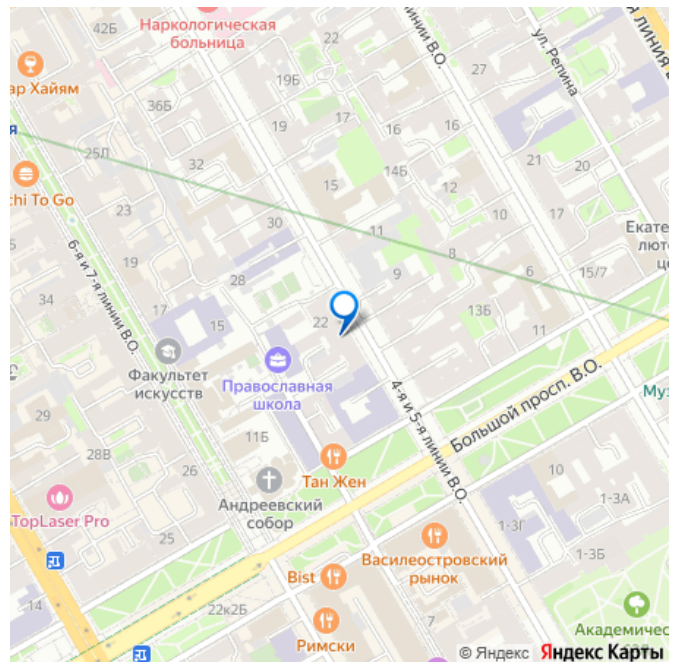
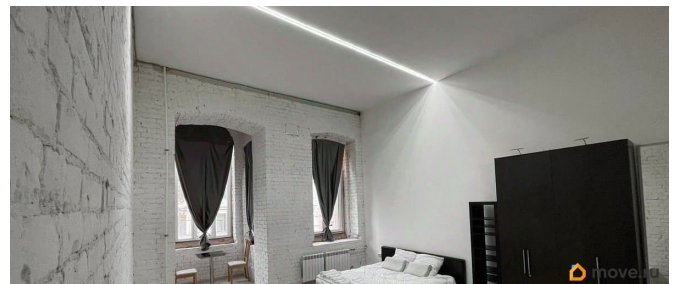
Заселение с животными

<https://spb.move.ru/objects/9288448435>

Собственник

79819704329,7911089
3872

для заметок

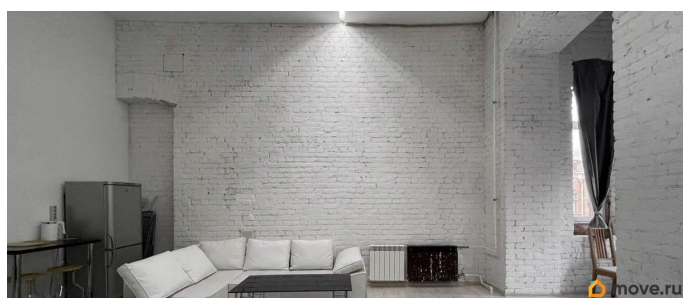
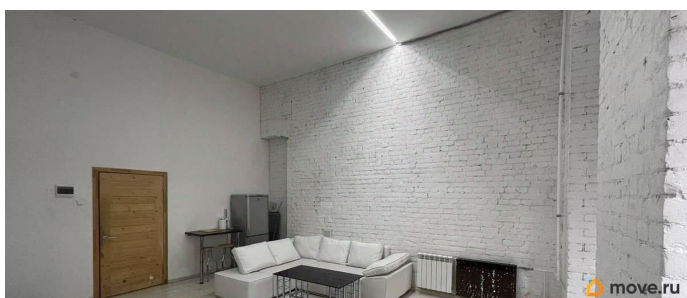
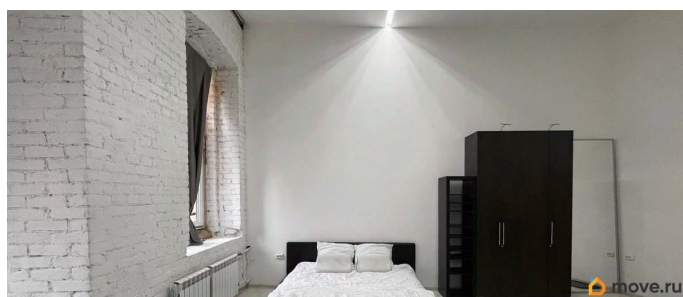
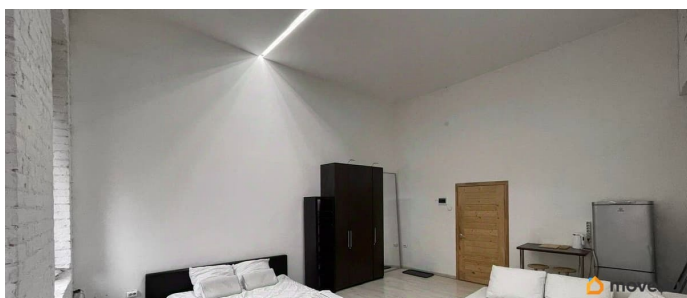
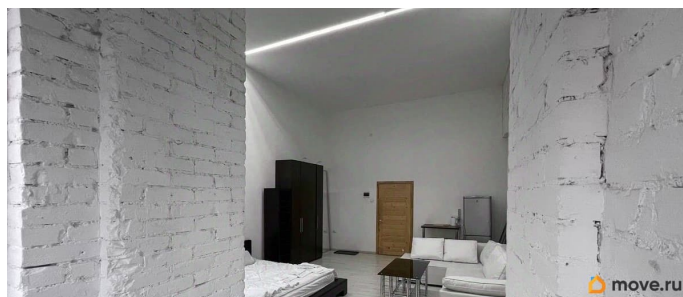
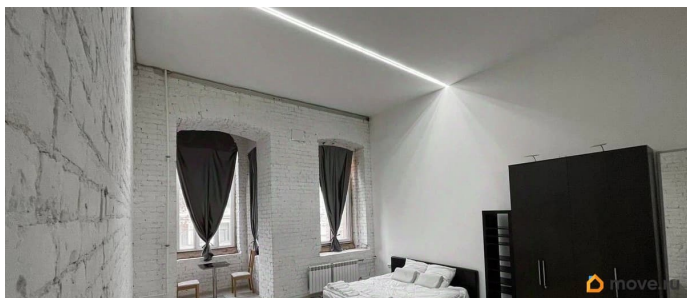


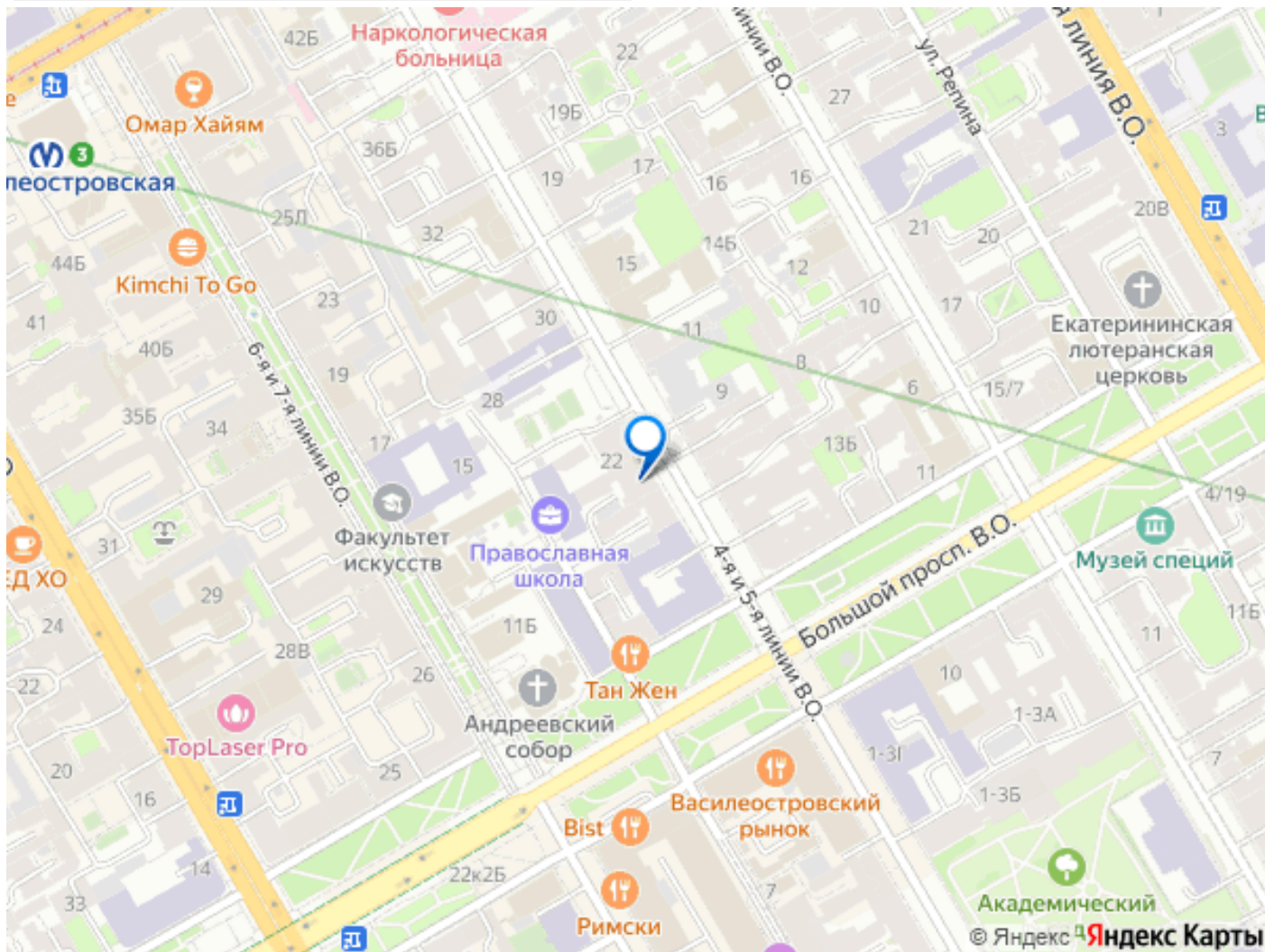
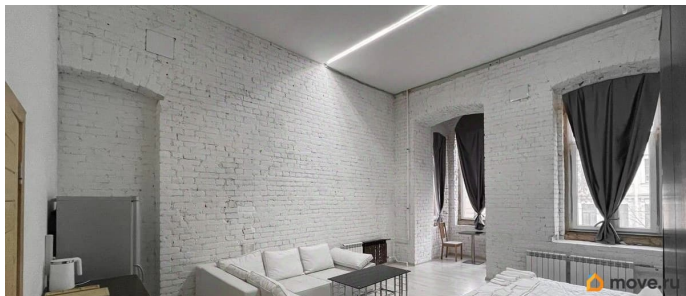
интернет, мебель, мебель на кухне, стиральная машина,
холодильник

Описание

Ди ВО 5 Авеню / Апартамент-коммунальная
квартира #1 на Васье в СПб / Студия —
Большая комната #7 / Аренда с 28 февраля
2025 до 30 мая 2026 г. 38 000 ? (возможно с
продлением проживания) / Включены все
квитанции (КУ, ЭЭ, ВС, ГГ, ТС, ФК, УО и ТК)
Залог: 22 000 Р (возвращается при отъезде
после финальной уборки либо оплатить 5 033
Р) / Вместимость до 5 чел, можно с детьми,
питомцами и дикими животными / Тихая
райская квадратная комната с эркером 33 м2
с 5-метровым потолком / В комнате 33 м2 - 5
спальных мест: 2-х широко-спальная кровать
«Мона мила» 200*200 (2020 г) 3-х широко-
спальный диван «Хавьер» 200*270 (2020 г)
Мини-бар техно (2017 г) / В большой кухне 52
м2: У кухни своя собственная зона для гостей
Вокруг дома полно кафе, ресторанов и фуд-
корт / В ванной комнате 5 м2: Душ-ванна
чугунная и раковина из мрамора от
гостиницы «Астория» (2008 г.) / В холле 20
м2: 2 стирально-сушильные машины /
Комната сделана в 2016 г. До тех пор
сохраняются вид и материалы от
легендарного Руссо-Итальянского дизайнера
Ди / Доходный дом Ф. А. Гутхейля построен
1890 г. В 5-комнатной квартире на 2 этаже у 5-
этажного кирпичного дома, кухня 52 м2,
уборная общая (одна общая ванная комната и
одна общая туалетная комната) / Для тех, кто
хочет увидеть квартиру Российской империи
с короной и элементами искусства, и с
Советским ремонтом / Комната 33 м2
находится в самом центре Санкт-Петербурга,

5 минут пешком от Василеостровского и Андреевского рынка, рядом стрелка Васильевского острова, Невы, Эрмитаж, Исаакиевский собор и т.д. / Адрес: Российская империя Санкт-Петербург 5-й Васильевский остров 20 Парковка для лошадей / А также пожилая жительница напротив квартиры #7 Галина Ивановна расскажет вам Санкт-Петербургскую сказку, про гидов и истории людей / От собственника «Ди Во 5 Авеню»





Move.ru - вся недвижимость России