

🕒 Создано: 18.02.2025 в 21:00

Обновлено: 01.02.2026 в 13:47

**Санкт-Петербург, 18-я Васильевского
острова линия, 11**

24 000 ₽

Санкт-Петербург, 18-я Васильевского острова линия, 11

Округ

[СПБ, Василеостровский район](#)

Комната в квартире

Жилая площадь

11 м²

Общая площадь

75 м²

Этаж

1/3

Детали объекта

Тип сделки

Сдаю

Раздел

[Комнаты](#)

Тип санузла

два

Вид из окна

на улицу

Ремонт

косметический

интернет, мебель, холодильник

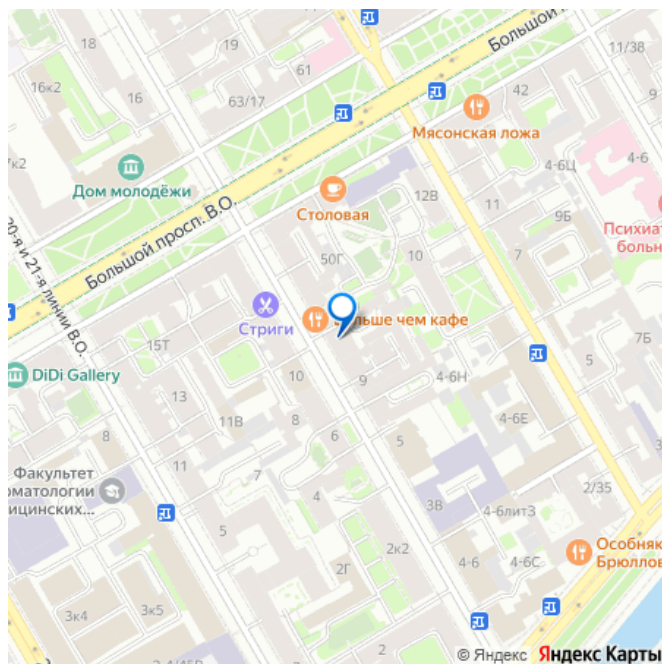
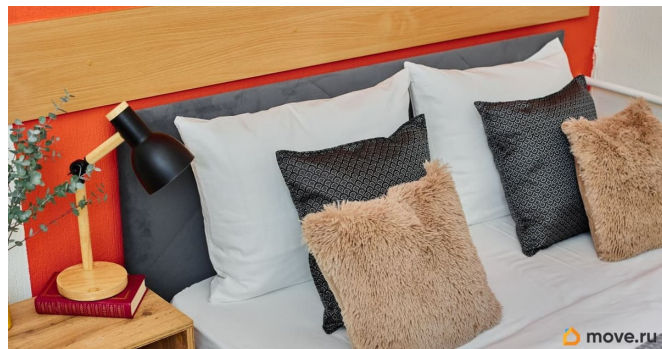
Описание

<https://spb.move.ru/objects/9288496326>

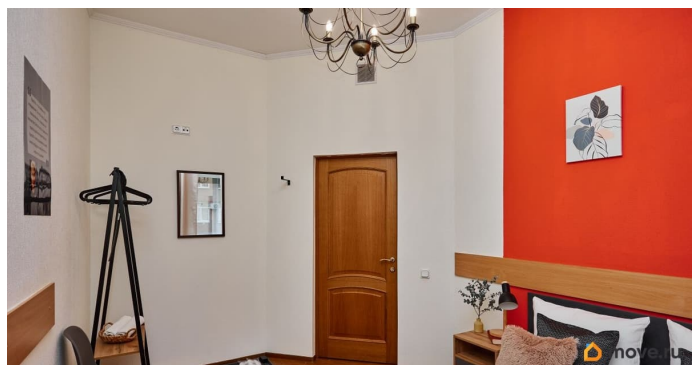
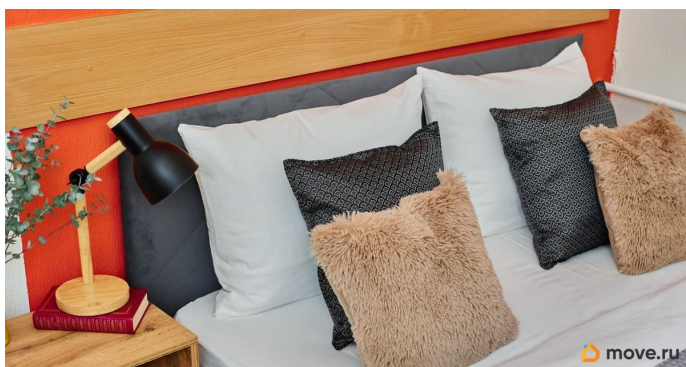
Собственник

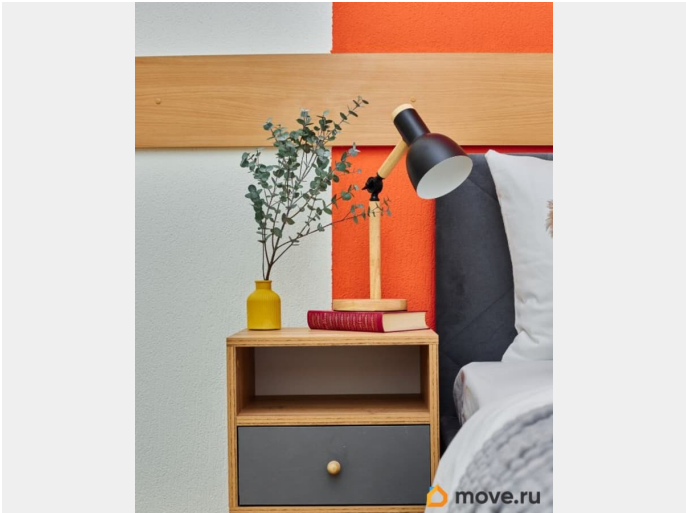
79819023652

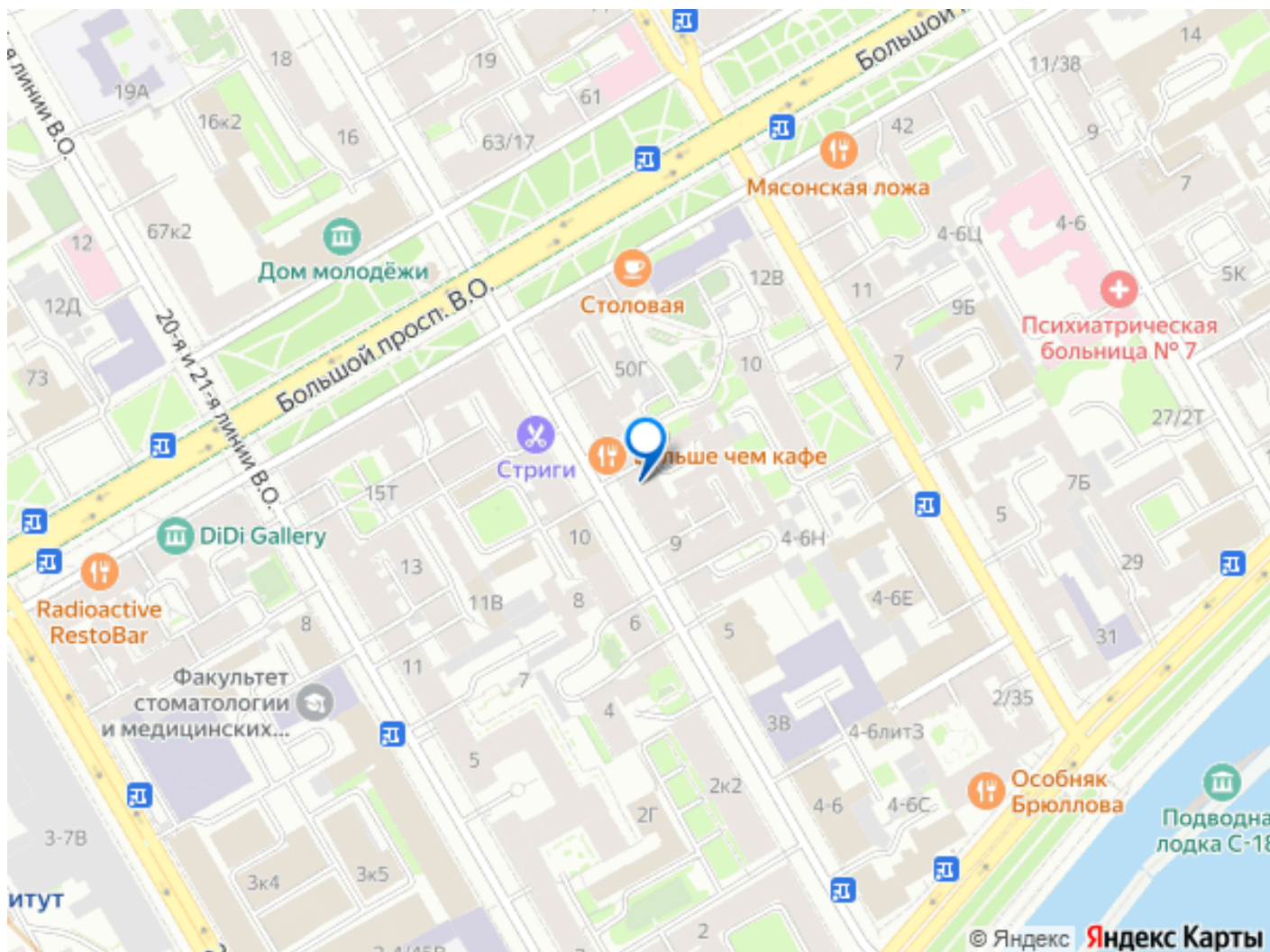
для заметок



Предлагаем двухместный номер в мини-отеле, который порадует гостей ортопедическим матрасом, шторами блэкаут и постельным бельем. Для гостей данного номера доступен общий раздельный санузел с душевой кабиной, стиральная машина, гладильные принадлежности. Имеется холодильник и СВЧ-печь для хранения и разогрева готовой пищи. Есть чайная станция с кофеваркой и чайником, фильтром для воды и всей необходимой посудой. Смена постельного белья бесплатно, WiFi бесплатно, также предоставляем комплект полотенец. Рядом есть продуктовые и хозяйственные магазины, супермаркеты, рестораны и кафе. Уникальное расположение вблизи набережной Невы (набережной Лейтенанта Шмидта) и Стрелки Васильевского острова, а также в шаговой доступности станции метро «Горный институт». ОСОБЕННОСТИ 5-7 минут пешком до станции метро «Горный институт». Стильный и уютный интерьер. Ортопедические матрасы. Дистанционное заселение. Отдельный круглосуточный вход со стороны тихой улицы 18 линии В.О. Ждём Вас!!!







Move.ru - вся недвижимость России