

Санкт-Петербург, Софийская улица, 96к2

300 000 ₽

Санкт-Петербург, Софийская улица, 96к2

Округ

[СПБ, Колпинский район](#)

Улица

[улица Софийская](#)

Офис

Общая площадь

1000 м²

Детали объекта

Тип сделки

Сдаю

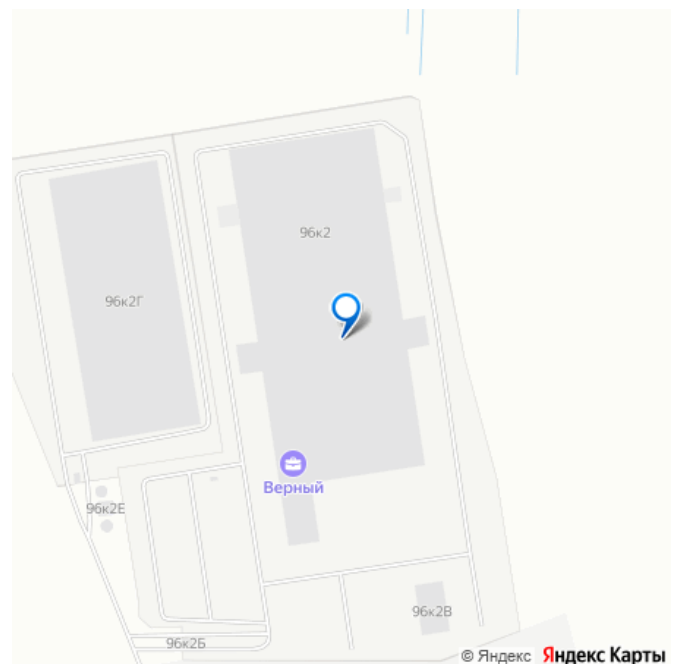
Раздел

[Коммерческая недвижимость](#)

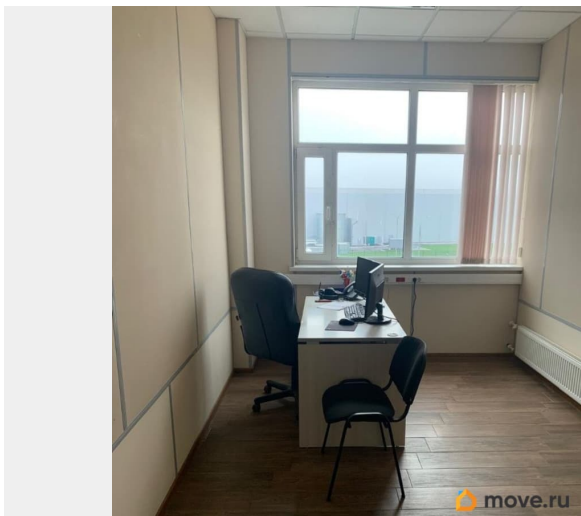
Описание

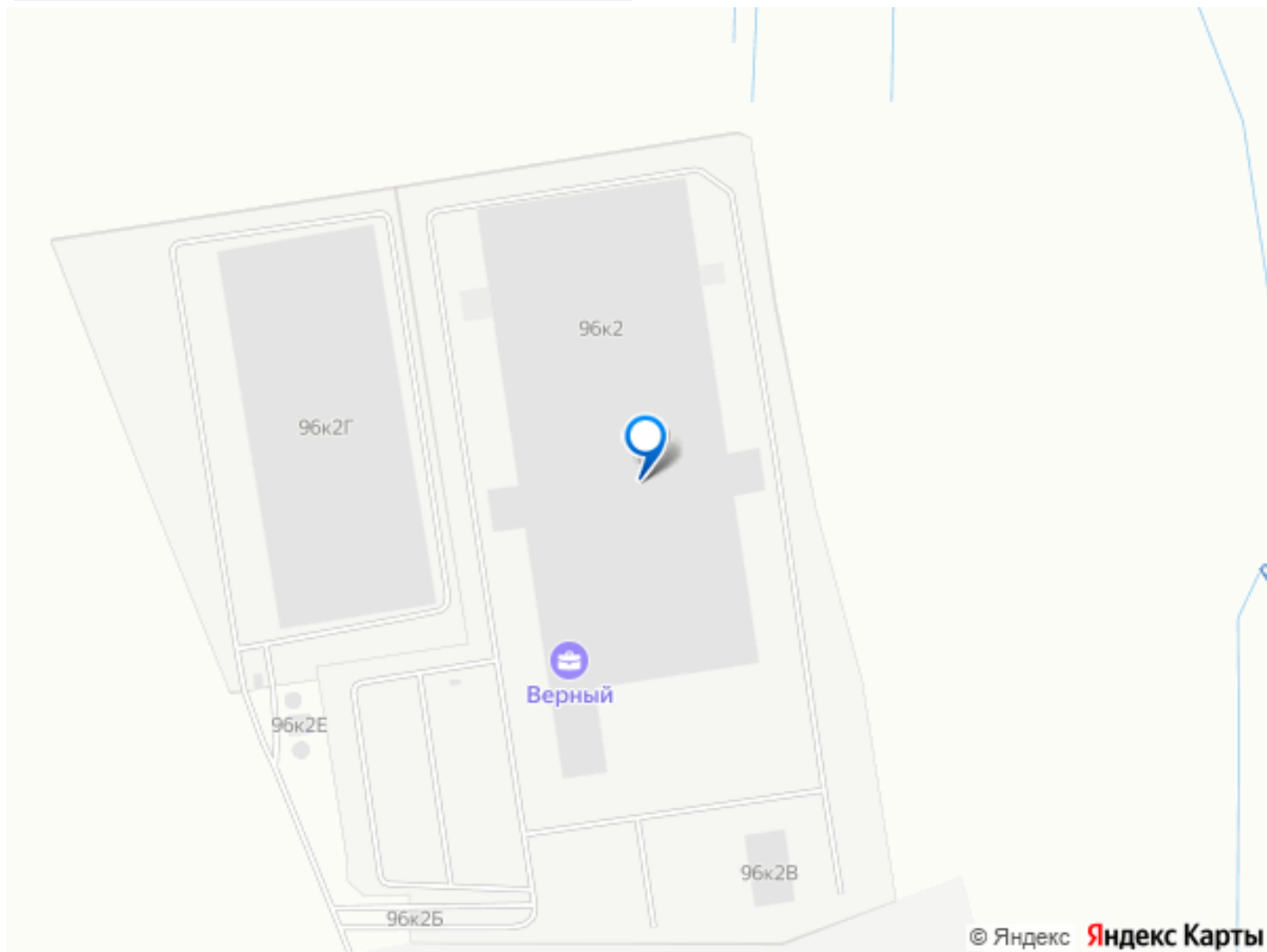
Предлагаем офисные помещения в субаренду в нашем Распределительном Центре категории А • Помещения расположены в офисно -складском помещении сети супермаркетов Верный (площадь здания - более 40 000 м2) - г. Санкт-Петербург, п. Петро-Славянка, Софийская улица, д. 96, корп.2А; • в 10 минутах езды от метро Шушары. 30 минут от Морского Портa, 30 минут от жд вокзала; • офисные площади от 200 до 1 000 кв.м.; • отдельный вход в здание, 3 этаж, на 2 этаже просторный конференц-зал, на 1 этаже столовая; •

для заметок



прилегающий уличный паркинг с многочисленными местами; • огороженная и охраняемая территория, пропускная система, контроль безопасности; • корпоративный автобус до станций метро Шушары, Колпино, Ленинский Проспект, Проспект Ветеранов, Московская, Ломоносовская, Улица Дыбенко; • питание для сотрудников; • дополнительная возможность аренды складских площадей в Распределительном центре и на прилегающей территории. Мы готовы предоставить самые выгодные условия среди аналогичных предложений в данном регионе и локации. Каждому будущему арендатору индивидуальный подход в реализации его потребностей.





Move.ru - вся недвижимость России