

Создано: 20.03.2026 в 19:19

Обновлено: 22.03.2026 в 04:12

**Санкт-Петербург, 11-я Красноармейская
улица, 18-20**

3 000 000 ₺

Санкт-Петербург, 11-я Красноармейская улица, 18-20

Округ

[СПБ, Адмиралтейский район](#)

Улица

[улица 11-я Красноармейская](#)

Офис

Общая площадь

1000 м²

Детали объекта

Тип сделки

Сдаю

Раздел

[Коммерческая недвижимость](#)

Описание

Аренда панорамного OPEN SPACE 1000 м² в бизнес-центре «Bogush Center» Предлагаем в аренду просторный панорамный офис на 5-м этаже нового бизнес-центра с террасой и потрясающим видом на исторический центр Санкт-Петербурга и Троицкий собор.

Идеальное место для вашего бизнеса!

Преимущества: Уникальная терраса 400 м² с выводом воды и канализации — возможность установки бассейна или джакузи.

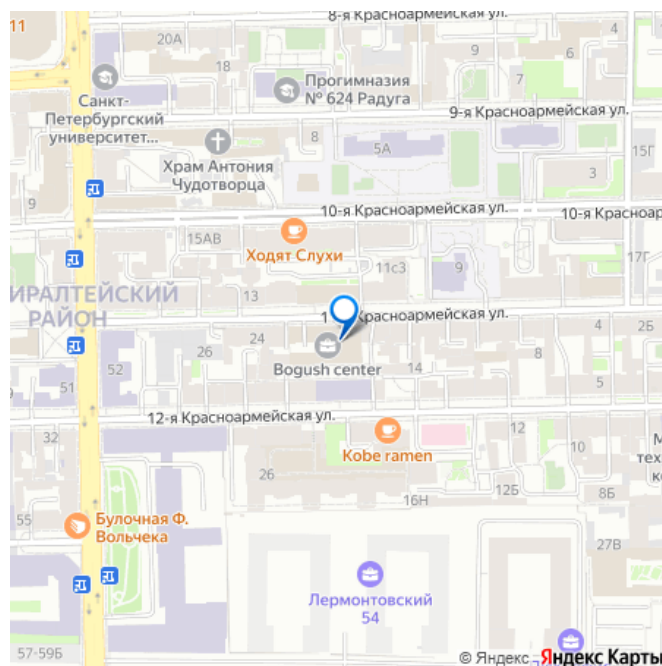
Панорамный вид на исторический центр Санкт-Петербурга и Троицкий собор.

<https://spb.move.ru/objects/9292315948>

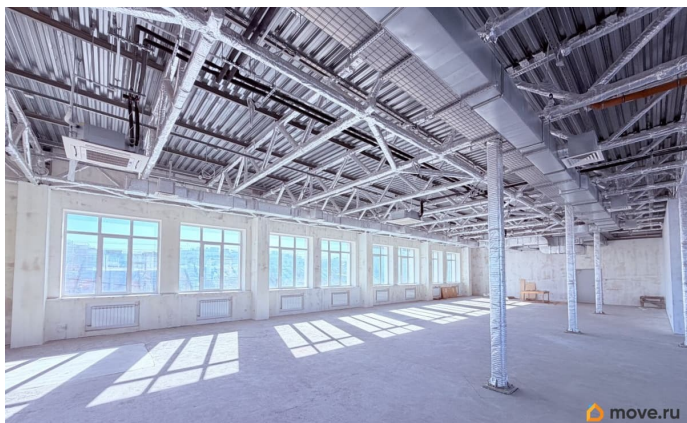
Bogush center, Bogush center

79812512486

для заметок



Независимая система теплоснабжения.
Современная система приточно-вытяжной вентиляции и кондиционирования, обеспечивающая комфортную работу в любое время года. Технические характеристики: Подчистовая отделка: выровнены стены, залита стяжка, произведена разводка электрики, санузлы в чистовой отделке. Полностью оборудована система вентиляции и кондиционирования. Система контроля доступа (СКУД) и видеонаблюдение для безопасности. Лифт с системой СКУД для доступа на 5-й этаж. Этаж полностью в распоряжении арендатора, обеспечивая безопасность и приватность. Здание: Общая площадь здания: 7400 м?. Доступ 24/7. Ресторан на первом этаже для удобства сотрудников. Высота потолков — от 3 м. Местоположение: Адмиралтейский район, Санкт-Петербург, 11-я Красноармейская ул., 18-20. Транспортная доступность: Станция метро Балтийская — 800 м (7 минут пешком). Станция метро Технологический институт — 1300 м (15 минут пешком). Рядом кафе, рестораны и магазины. Условия аренды: Прямой договор с собственником. Цена с НДС 22%. Коммунальные расходы включены в арендную ставку (кроме электричества). Арендуйте этот офис с террасой и панорамным видом — идеальное место для вашего бизнеса!

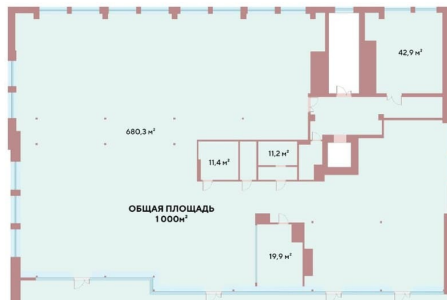




move.ru

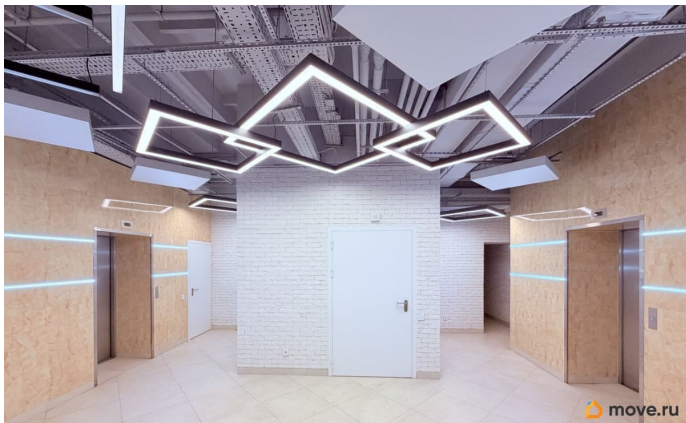
ПРЕДЛАГАЕМОЕ В АРЕНДУ ПОМЕЩЕНИЕ

Расположено на 5-м этаже, вход через холл бизнес-центра.

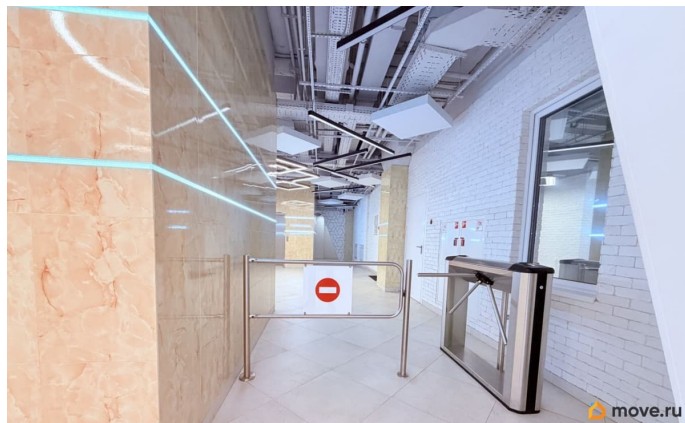


- 🏠 Общая площадь: 1 000 м²;
- 🏠 Отделка по индивидуальному дизайн-проекту
- 🔑 Система контроля и управления доступом (СКУД);
- 🌬️ Приточно-вытяжная система вентиляции;
- ❄️ Кондиционирование (чиллер-фанкойл);
- 🚻 Дизайнерские санузлы с натуральным мхом

move.ru



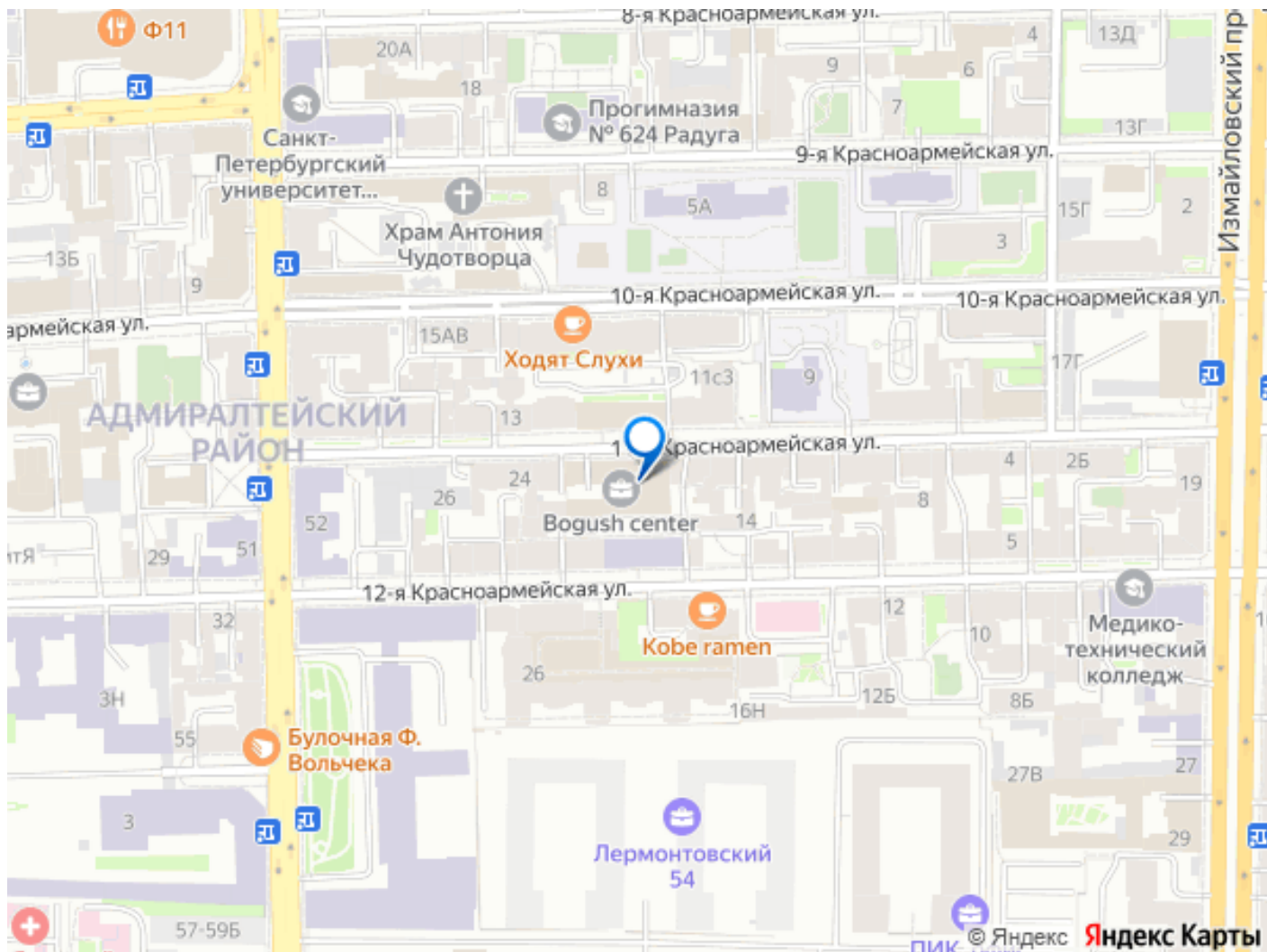
move.ru



move.ru



move.ru



Move.ru - вся недвижимость России