

🕒 Создано: 29.09.2025 в 18:37

Обновлено: 28.12.2025 в 04:34

**Санкт-Петербург, проспект Малый
Васильевского острова, 88**

143 677 ₽

Санкт-Петербург, проспект Малый Васильевского острова, 88

Округ

[СПБ, Василеостровский район](#)

Офис

Общая площадь

102.7 м²

Детали объекта

Тип сделки

Сдаю

Раздел

[Коммерческая недвижимость](#)

Описание

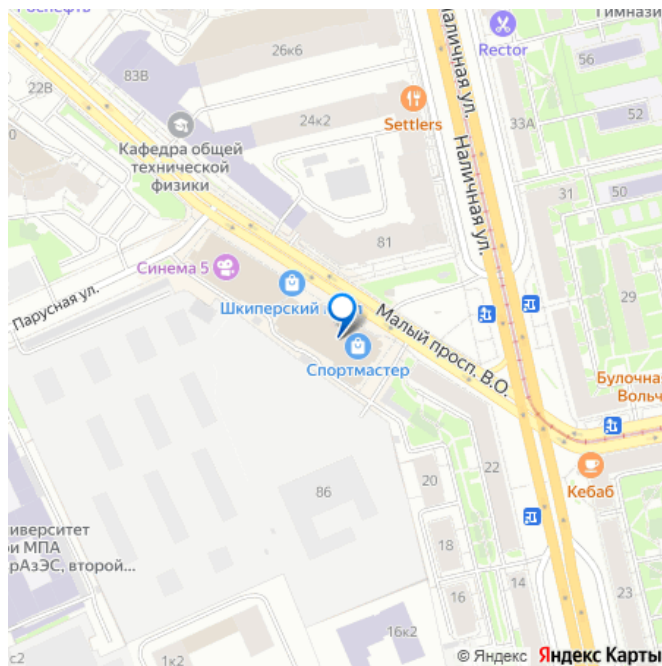
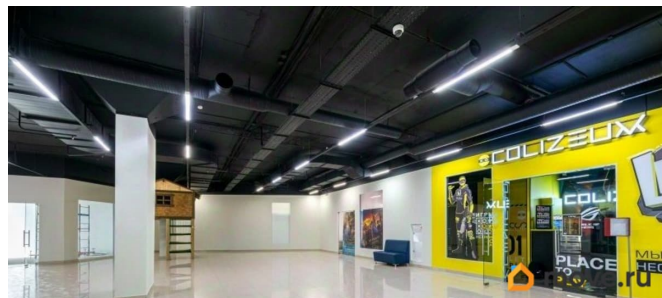
На 4-м этаже торгово-развлекательного комплекса «Шкиперский Молл» сдаётся в аренду помещение площадью 102.7 кв. м под ХУДОЖЕСТВЕННУЮ СТУДИЮ. Качественная отделка: потолок подвесной, окрашенные стены, на полу плитка. Проведенные инженерные коммуникации позволяют поддерживать комфортные условия для работы: освещение, отопление, выделенная электроэнергия. Собственная душевая. Осуществляется круглосуточная охрана. Торговый комплекс «Шкиперский Молл» наполнен различными секциями, студиями и мастерскими. На 1-м этаже открыто

<https://spb.move.ru/objects/9285315211>

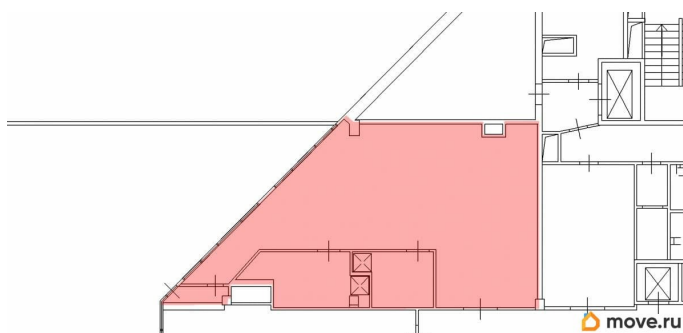
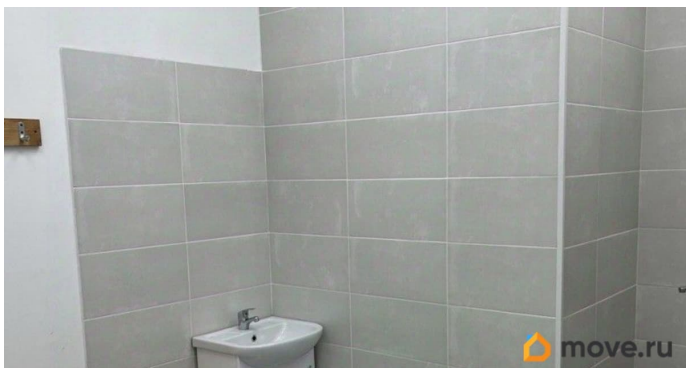
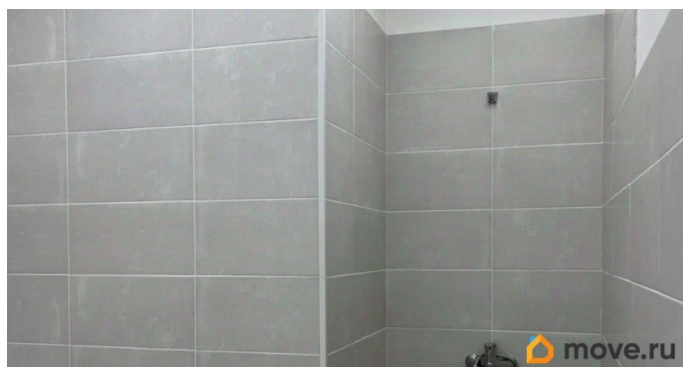
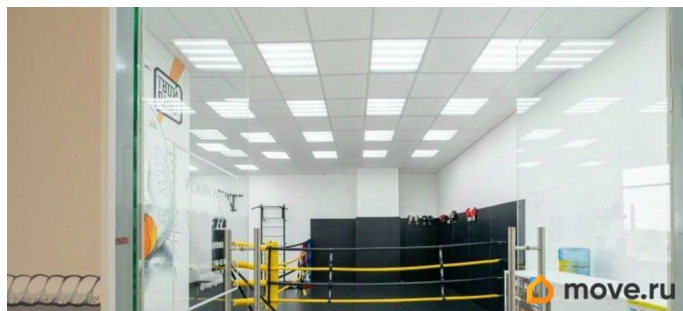
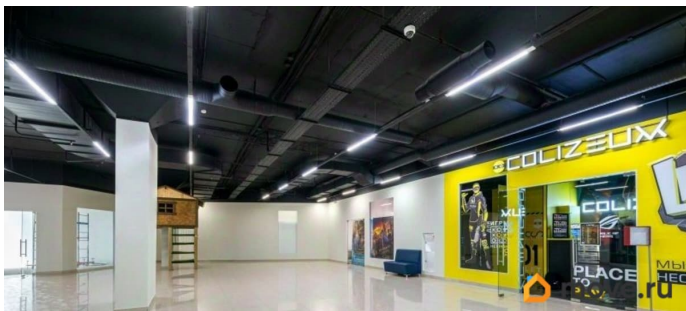
Финдерент, Финдерент

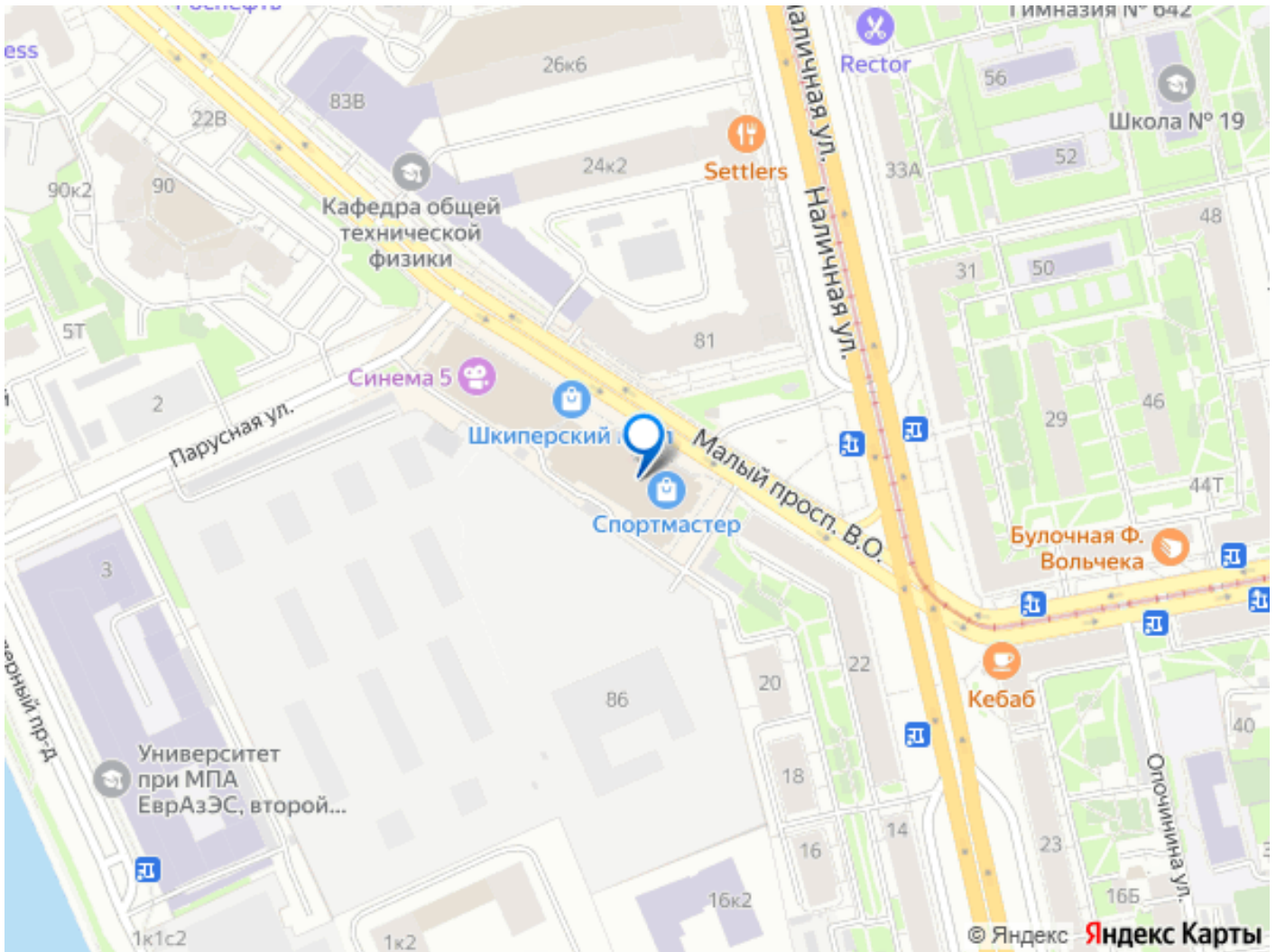
79816893902

для заметок



общественное пространство, где проходят праздники, мероприятия. Мы находимся на Малом проспекте Васильевского острова, дом 88, вблизи станции метро «Приморская». Рядом имеются съезд на ЗСД и Вантовый мост, пролегают крупные магистрали: Наличная улица и ЗСД. В пешей доступности много набережных, зеленых аллей и скверов.





Move.ru - вся недвижимость России