

Создано: 26.09.2024 в 03:40

Обновлено: 18.01.2026 в 03:40

**Санкт-Петербург, набережная Черной  
речки, 1**

**2 587 500 ₽**

Санкт-Петербург, набережная Черной речки, 1

Округ

[СПб, Приморский район](#)

**Офис**

Общая площадь

1035 м<sup>2</sup>

**Детали объекта**

Тип сделки

Сдаю

Раздел

[Коммерческая недвижимость](#)

**Описание**

Сдается в аренду помещение в отдельно стоящем здании с хорошей транспортной доступностью. ОСЗ расположено в Приморском районе и находится в 17 минутах от метро Чёрная речка. Здание реконструировано в 2026 году, оснащено всеми необходимыми инженерными системами. Адрес: Санкт-Петербург, наб. Чёрной речки д. 1, лит. А. Ближайшее метро: Чёрная речка. Арендная ставка: 2 500 руб/м2 в мес. включая НДС отдельно оплачиваются коммунальные услуги, электричество

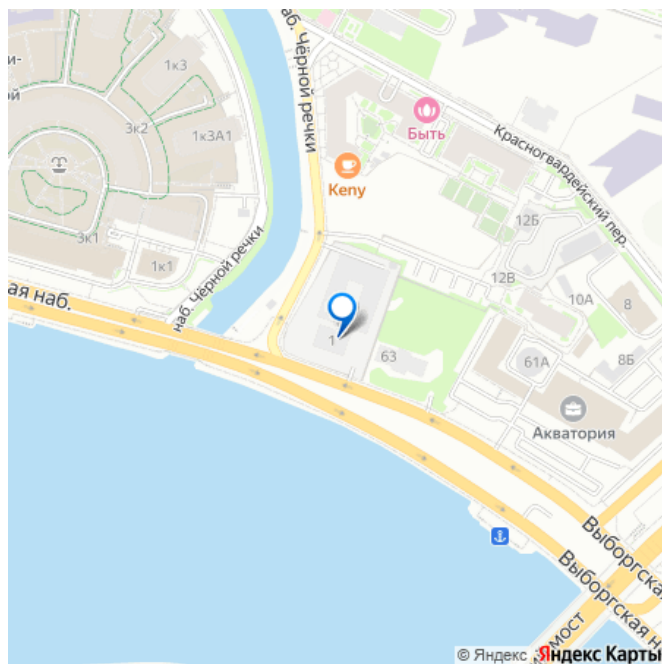
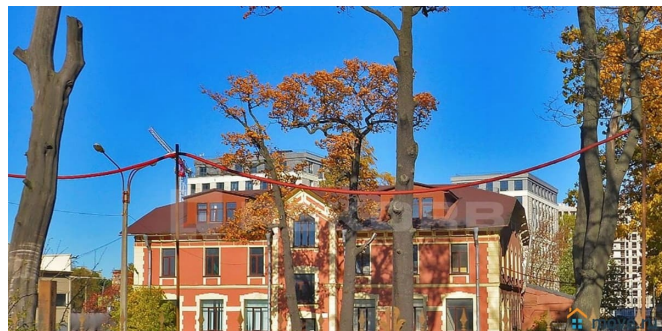
Характеристики помещения: Планировка: смешанная Телекоммуникации: интернет, wi-

<https://spb.move.ru/objects/9263181470>

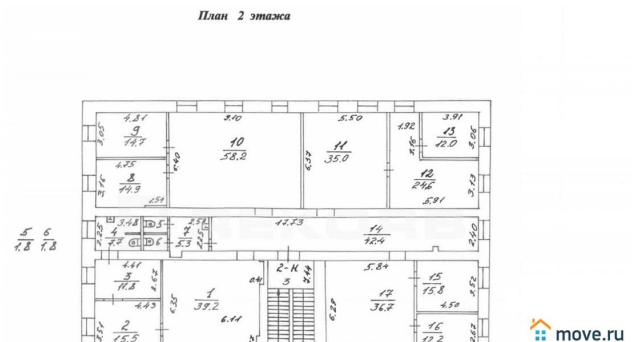
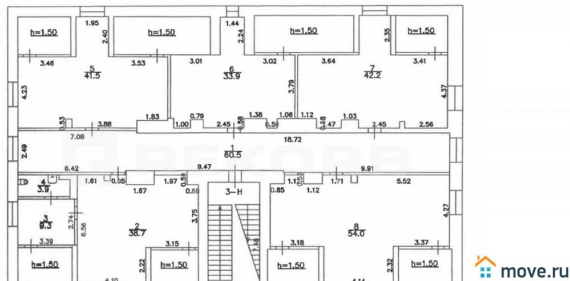
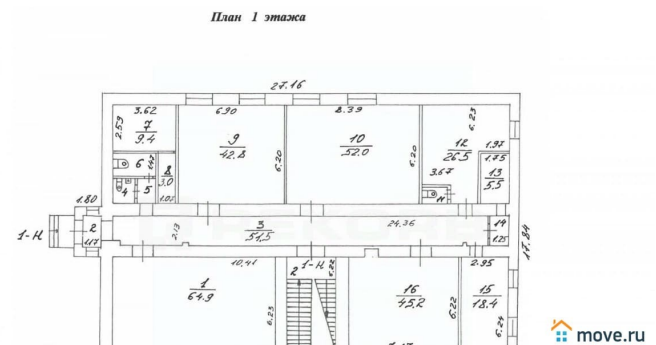
**Rekorb, Rekorb**

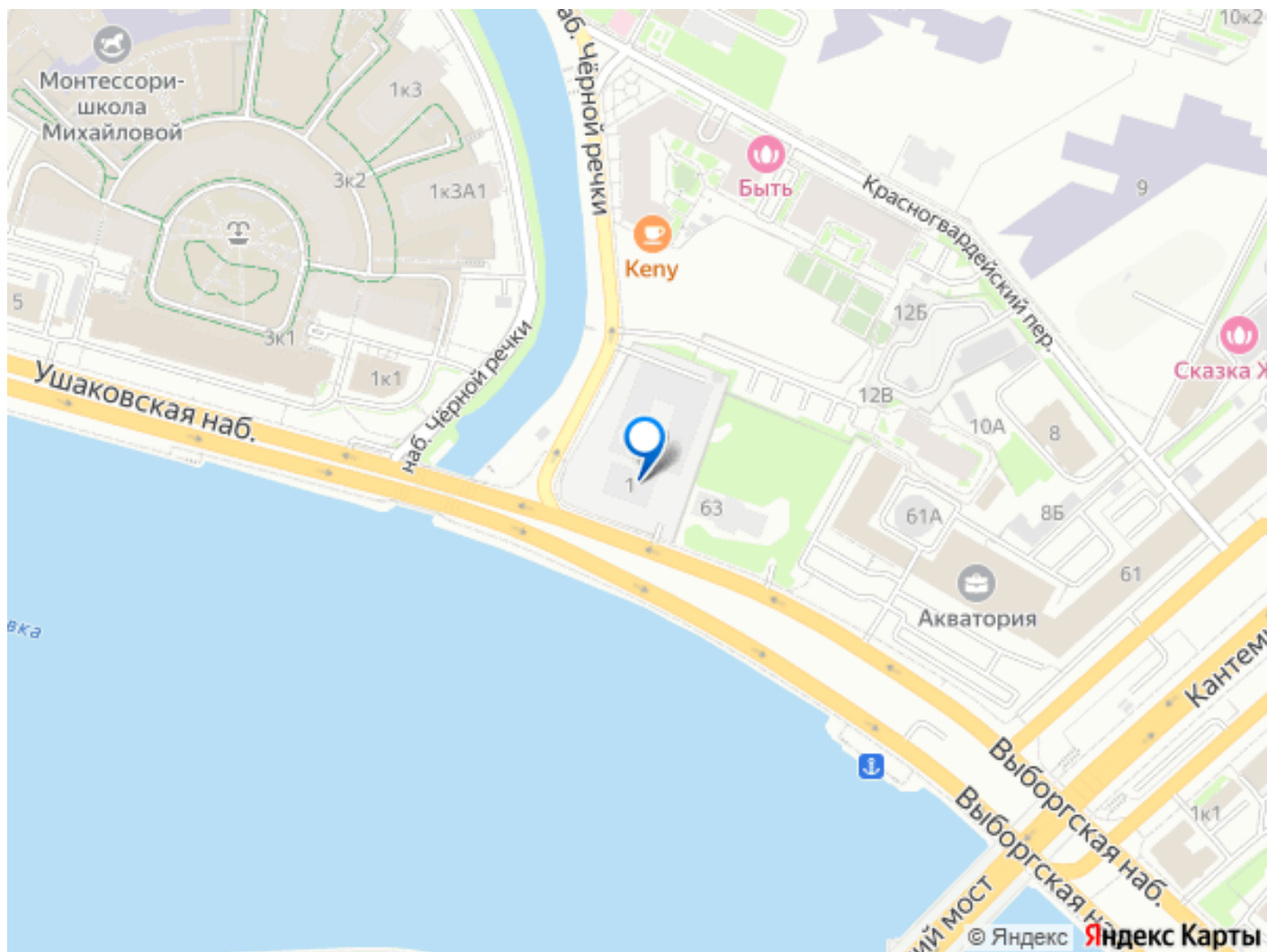
**79117886734**

для заметок



fi и телефонная линия Характеристики  
 бизнес-центра: Общая площадь: 1 035 м<sup>2</sup>  
 Этажность: 3 Пропускная система: есть  
 Инфраструктура: банкомат, кафе, фитнес-  
 клуб Договор аренды заключается напрямую  
 с собственником бизнес-центра. Какие-либо  
 дополнительные проценты и комиссии  
 отсутствуют. Звоните, мы покажем  
 помещение в любое удобное для вас время.





Move.ru - вся недвижимость России