

Создано: 05.12.2025 в 20:10

Обновлено: 02.02.2026 в 09:56

Санкт-Петербург, улица Комсомола, 1-3М

780 645 ₽

Санкт-Петербург, улица Комсомола, 1-3М

Округ

[СПБ, Калининский район](#)

Улица

[улица Комсомола](#)

Офис

Общая площадь

1065 м²

Детали объекта

Тип сделки

Сдаю

Раздел

[Коммерческая недвижимость](#)

Описание

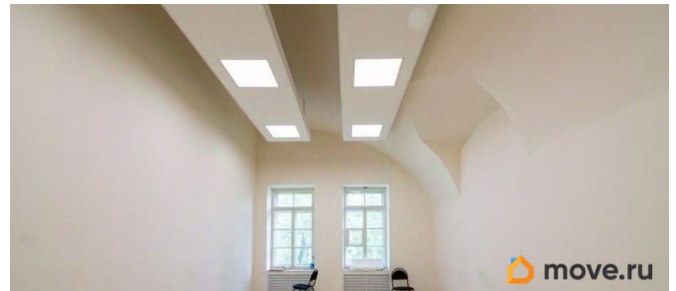
Бизнес-центр расположен в Санкт-Петербурге в Калининском районе. Здание находится в шаговой доступности от станции метро Площадь Ленина, примерно 4 минуты на транспорте, также удобно добираться от станций Выборгская 9 минут и Чернышевская 10 минут на транспорте. Налоговая: 18. Лифты: Нет. Вентиляция: Приточно-вытяжная. Кондиционирование: Сплит-системы. Безопасность: Круглосуточная охрана, Контроль доступа, Система пожаротушений, Видеонаблюдение. Парковка: Наземная. Описание помещения: В

<https://spb.move.ru/objects/9287182091>

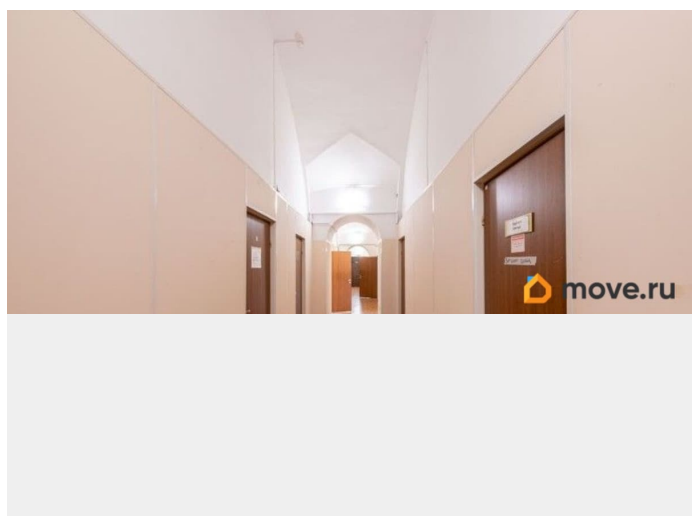
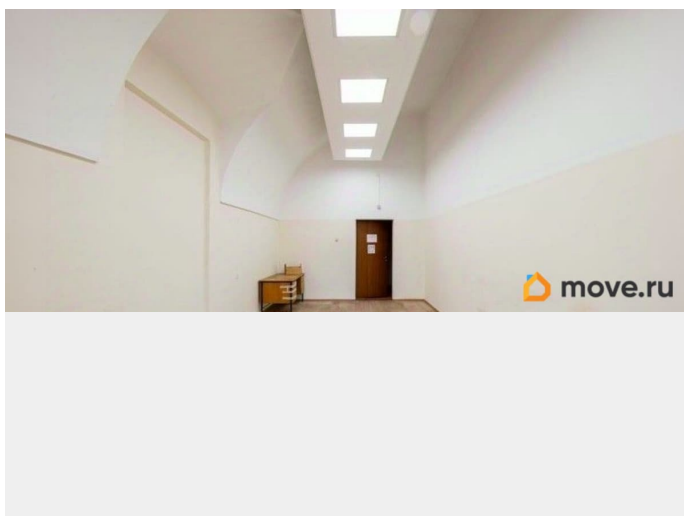
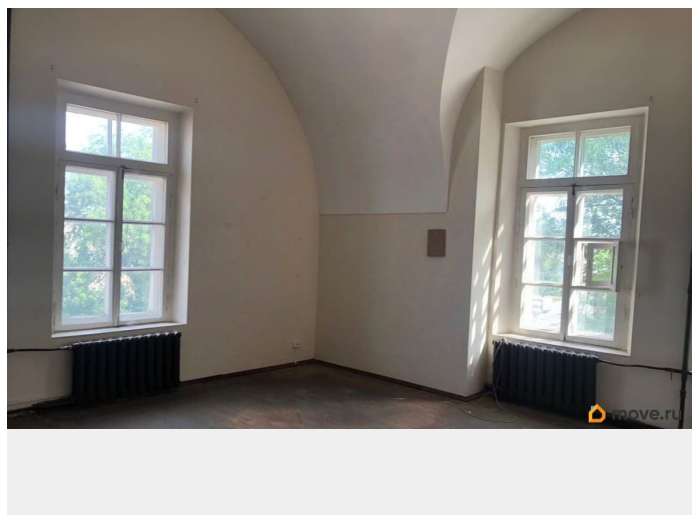
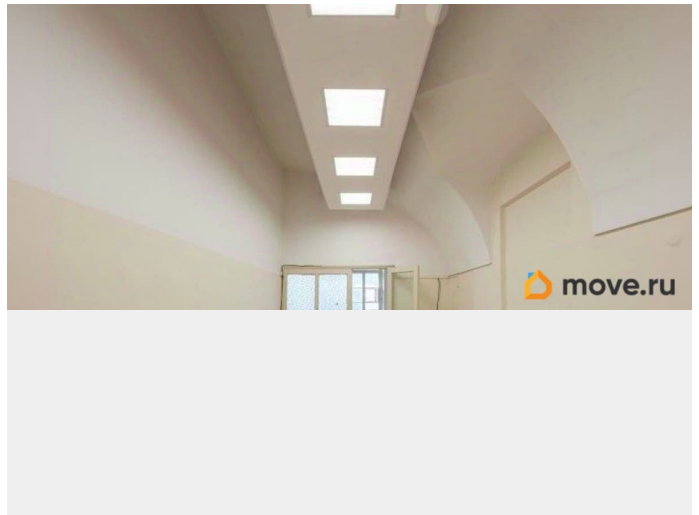
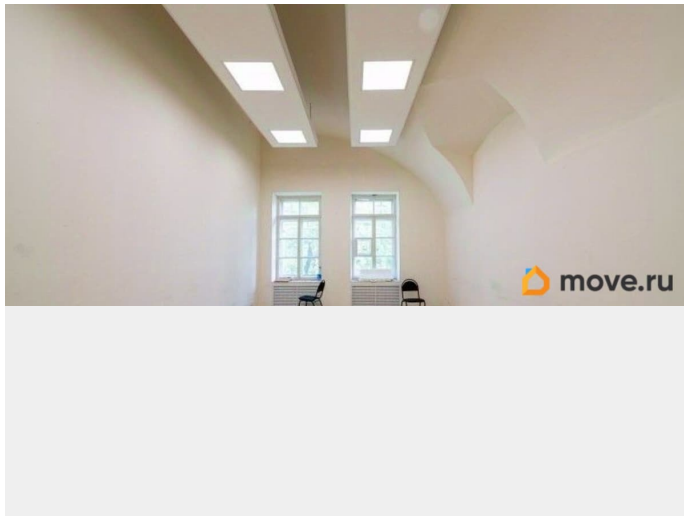
РЕНТАВИК Агентство, Рентавик

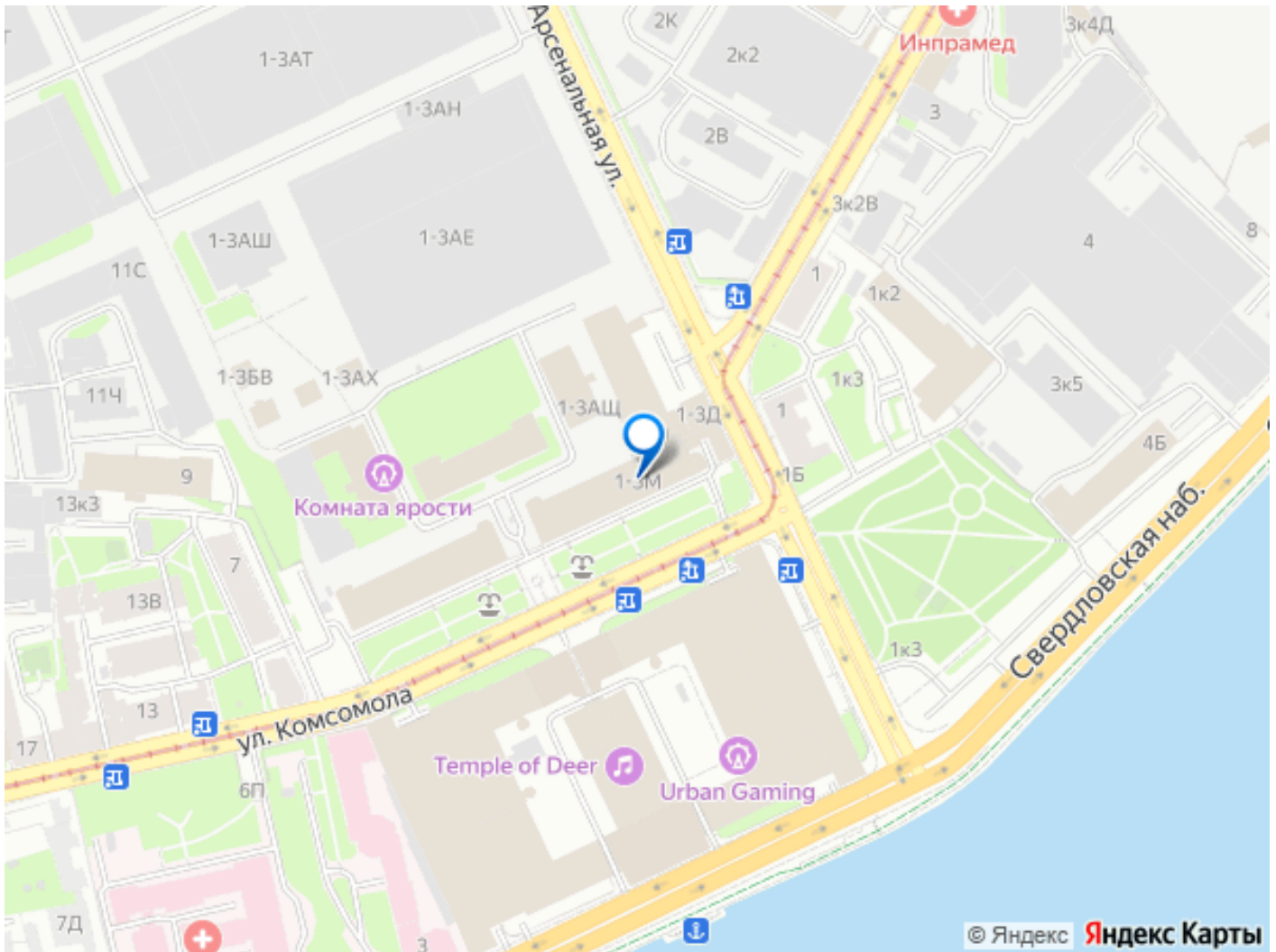
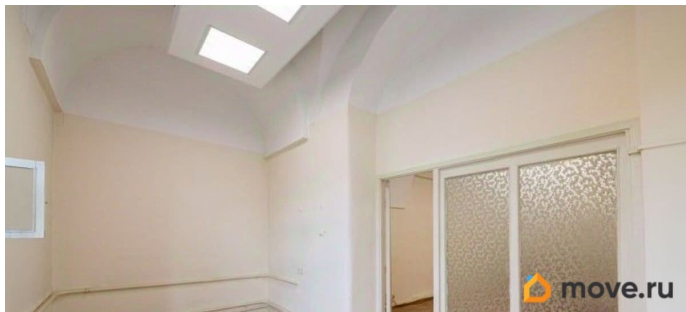
79337869418

для заметок



помещение выполнен стандартный офисный ремонт, состояние за выездом арендаторов. Классическая коридорно-кабинетная система, санузлы в блоке. Планировка: кабинетная. Офисная отделка. Тип налогообложения: С НДС. Лот 69600-68





Move.ru - вся недвижимость России