

Создано: 30.04.2025 в 18:01

Обновлено: 14.11.2025 в 04:07

Санкт-Петербург, улица Комсомола, 1-3Ш

1 099 010 ₽

Санкт-Петербург, улица Комсомола, 1-3Ш

Округ

[СПБ, Калининский район](#)

Улица

[улица Комсомола](#)

Офис

Общая площадь

1067 м²

Детали объекта

Тип сделки

Сдаю

Раздел

[Коммерческая недвижимость](#)

Описание

Сдаётся офис/ 1067,4 м² у метро Площадь

Ленина Адрес: ул. Комсомола, д. 1-3

Ключевые преимущества: Большая площадь

(1067,4 м²) с кабинетной планировкой —

идеально для корпоративного офиса,

учебного центра или бизнес-школы. Отделка:

окрашенные обои, паркетный пол, арочные

потолки Полное оснащение: цифровая

телефония, высокоскоростной интернет,

пожарная сигнализация, ХВС, водоотведение.

Безопасность: пропускной режим с

электронными картами, контроль доступа

24/7. Удобное расположение: рядом метро

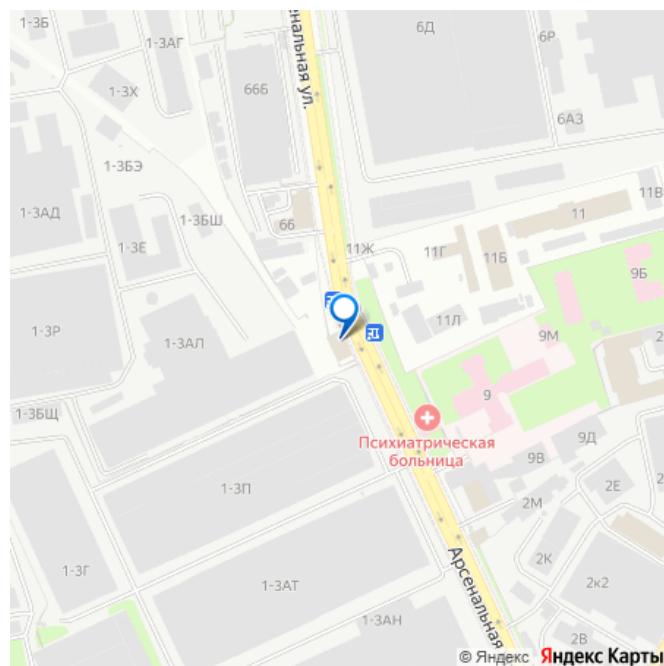
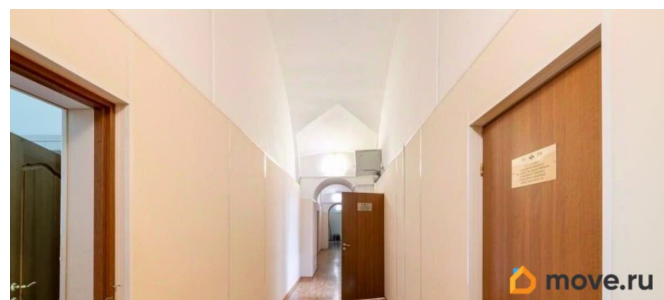
<https://spb.move.ru/objects/9287779380>

ПИА Недвижимость, ПИА

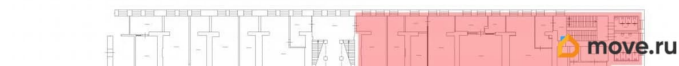
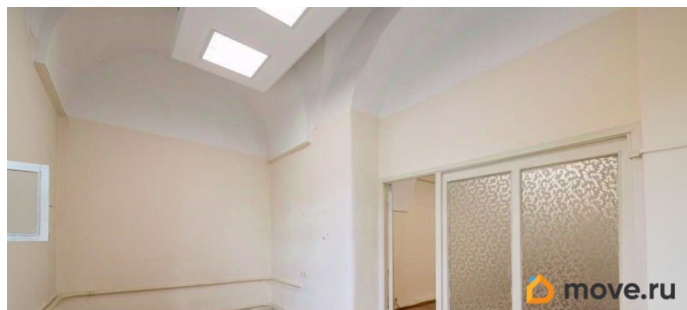
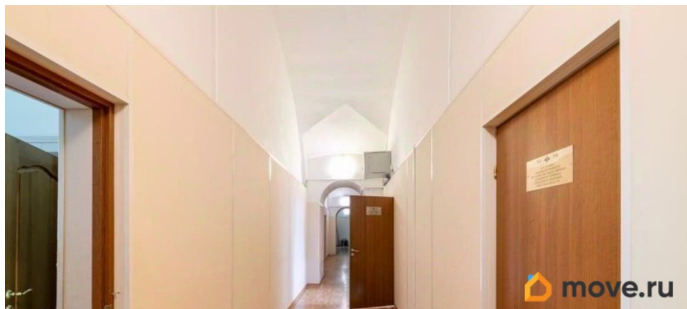
Недвижимость

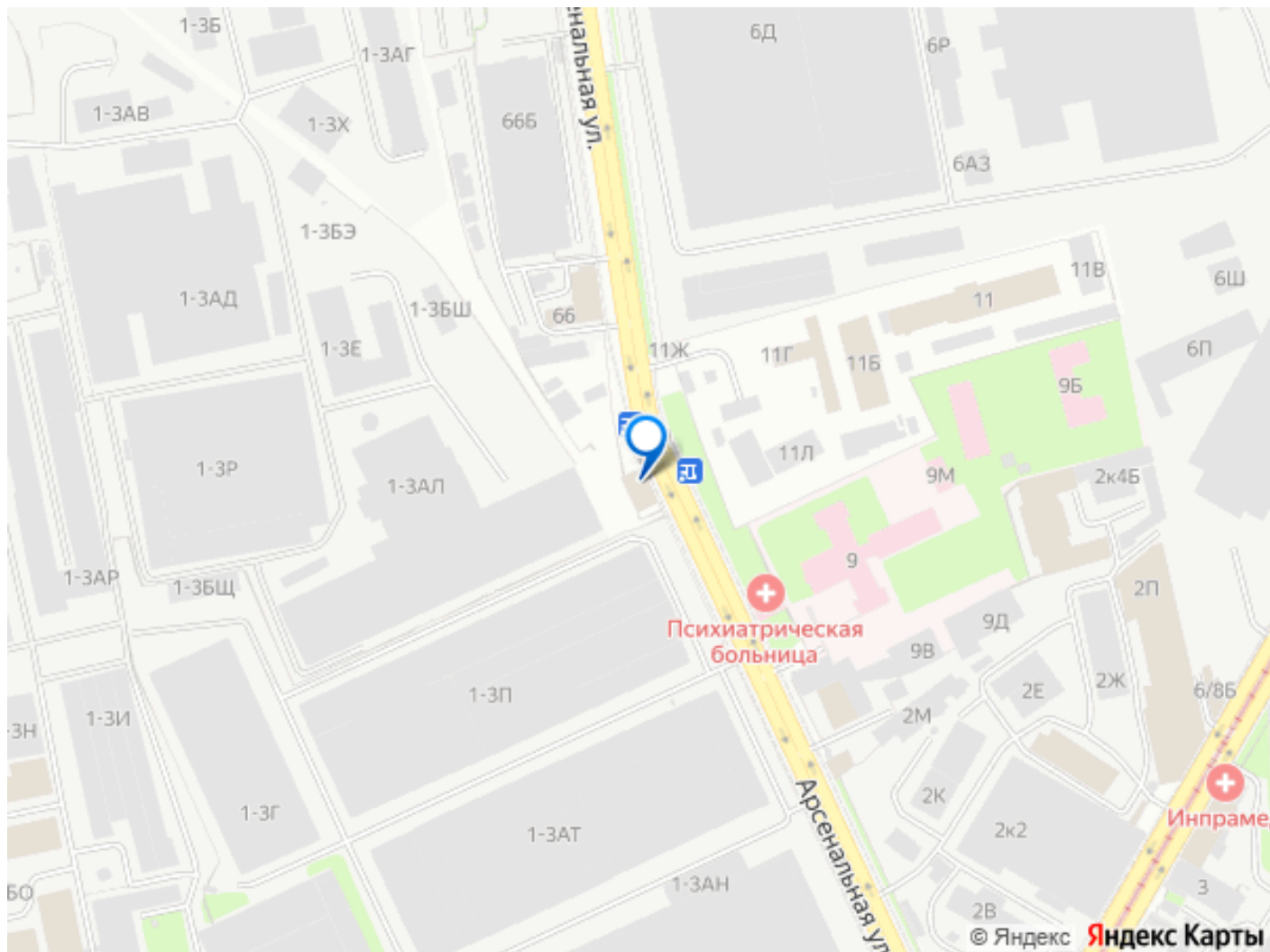
79816907362

для заметок



Площадь Ленина, транспортная доступность,
развитая инфраструктура. В стоимость
аренды включён НДС





Move.ru - вся недвижимость России