

🕒 Создано: 30.04.2025 в 17:47

🔄 Обновлено: 08.04.2026 в 12:35

ПИА Недвижимость, ПИА

Недвижимость

79816907362

Санкт-Петербург, улица Комсомола, 1-3Ш

1 099 010 ₹

Санкт-Петербург, улица Комсомола, 1-3Ш

Округ

[СПБ, Калининский район](#)

Улица

[улица Комсомола](#)

Офис

Общая площадь

1067 м²

Детали объекта

Тип сделки

Сдаю

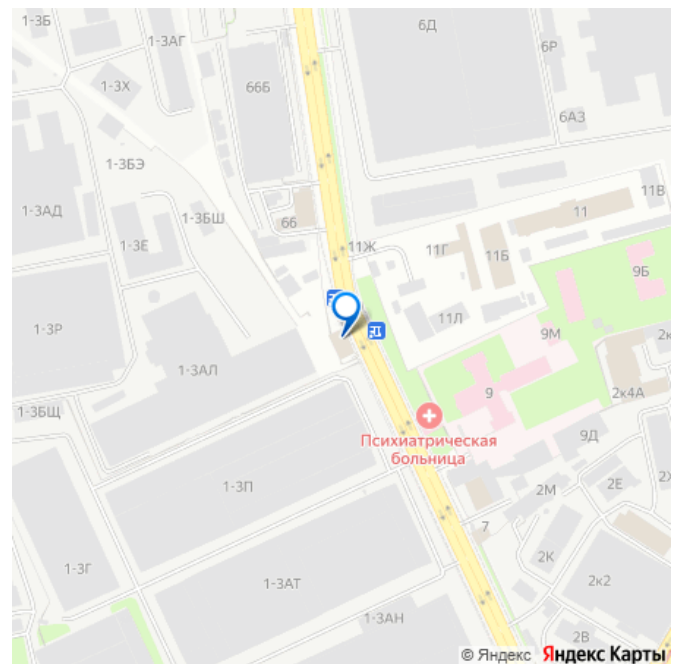
Раздел

[Коммерческая недвижимость](#)

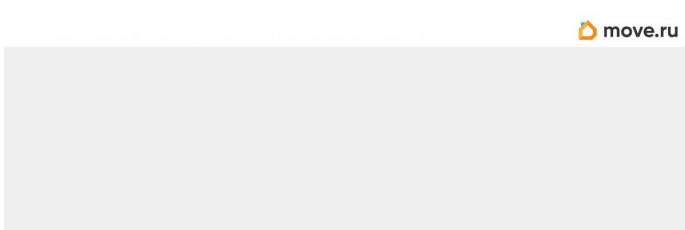
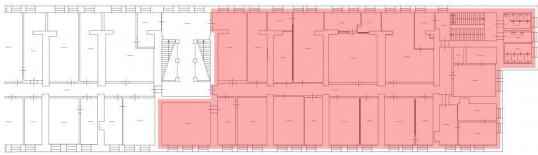
Описание

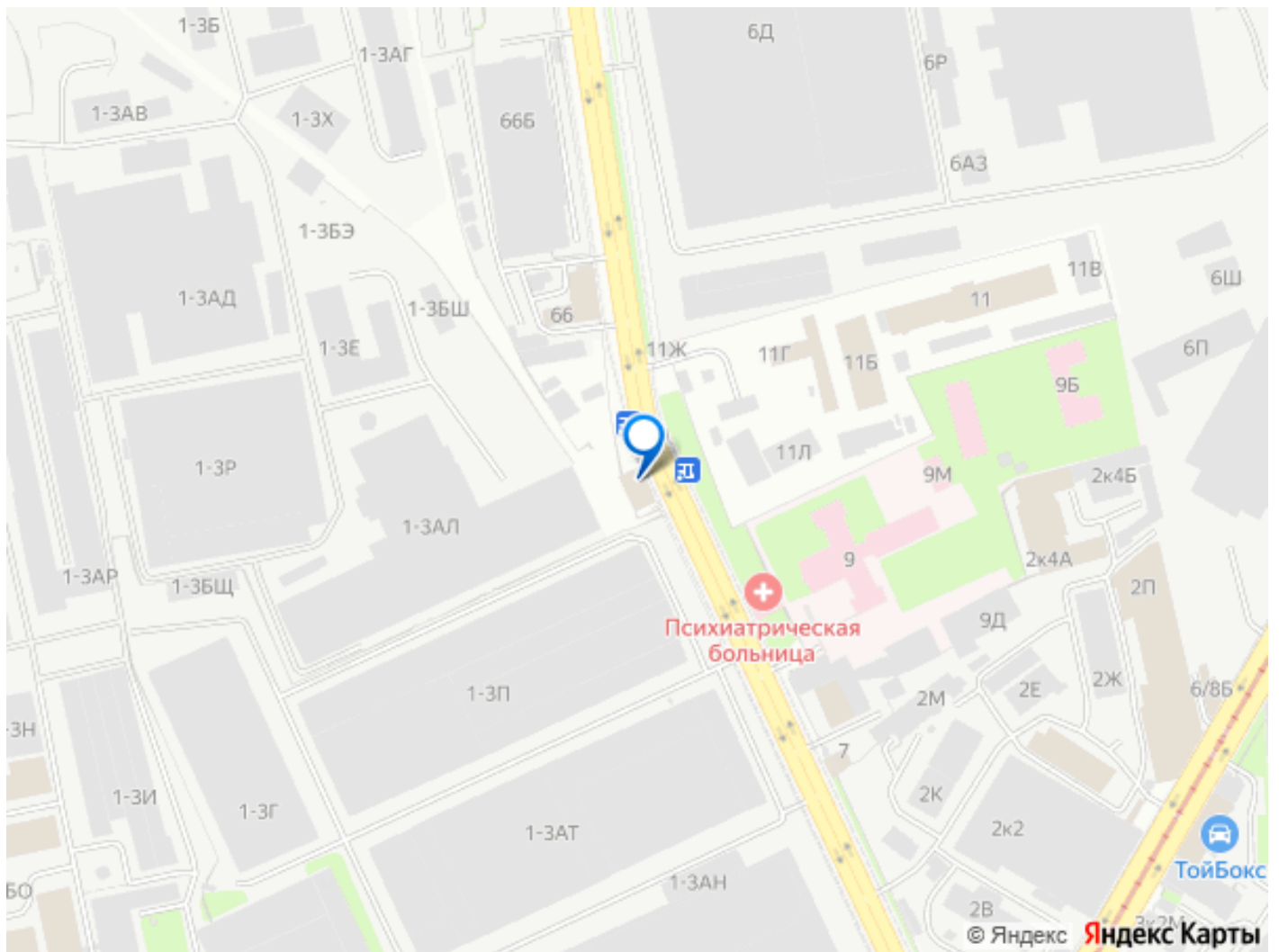
Сдаётся офис/ 1067,4 м² у метро Площадь Ленина Адрес: ул. Комсомола, д. 1-3
Ключевые преимущества: Большая площадь (1067,4 м²) с кабинетной планировкой — идеально для корпоративного офиса, учебного центра или бизнес-школы. Отделка: окрашенные обои, паркетный пол, арочные потолки Полное оснащение: цифровая телефония, высокоскоростной интернет, пожарная сигнализация, ХВС, водоотведение. Безопасность: пропускной режим с электронными картами, контроль доступа 24/7. Удобное расположение: рядом метро

для заметок



Площадь Ленина, транспортная доступность,
развитая инфраструктура. В стоимость
аренды включён НДС





Move.ru - вся недвижимость России