

Создано: 14.11.2025 в 07:50

Обновлено: 10.02.2026 в 07:32

Санкт-Петербург, Косая линия, 16к2

220 000 ₽

Санкт-Петербург, Косая линия, 16к2

Округ

[СПБ, Василеостровский район](#)

Офис

Общая площадь

110 м²

Детали объекта

Тип сделки

Сдаю

Раздел

[Коммерческая недвижимость](#)

Описание

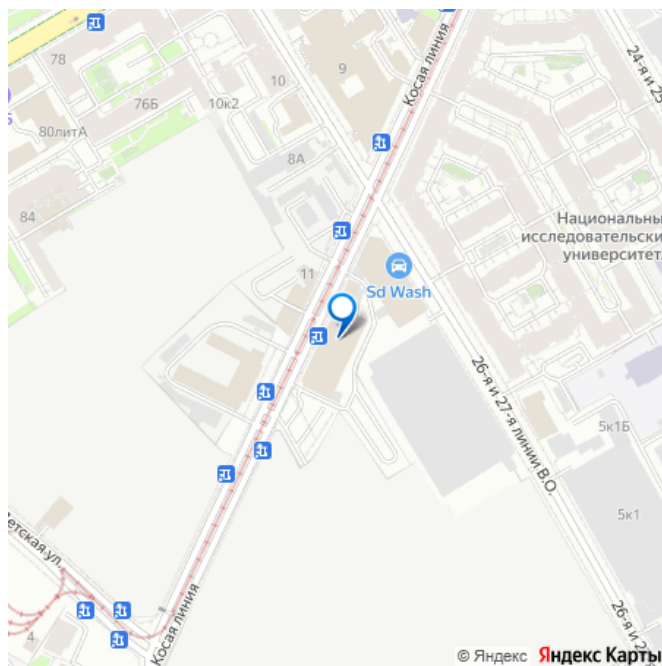
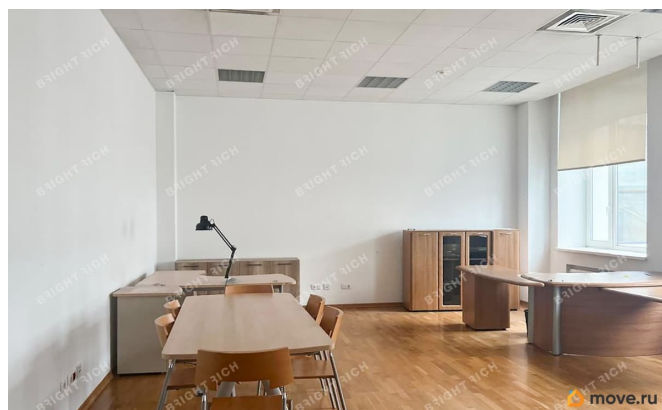
Офисное помещение 110 кв. м в бизнес-центре «Косая Линия 16». Район: Василеостровский. Ближайшие станции метро: Горный Институт. Характеристики: - Класс: В; - Арендопригодная площадь: 5641.7; - Код налоговой: 01; - Высота потолков: 3.9 м; - Кол-во мест наземного паркинга: 70; - Интернет-провайдеры: Global Web, Smart-Telecom, WestCall, Метроком, Северен-Телеком. Арендная ставка: 2 000 руб./кв. м в месяц. Финансовые условия: - Оплачивается отдельно: Коммунальные услуги, Телефония, Уборка, ОРЕХ, Интернет; - Налог: УСН. Без комиссии и скрытых платежей для арендатора. Готовы

<https://spb.move.ru/objects/9286558355>

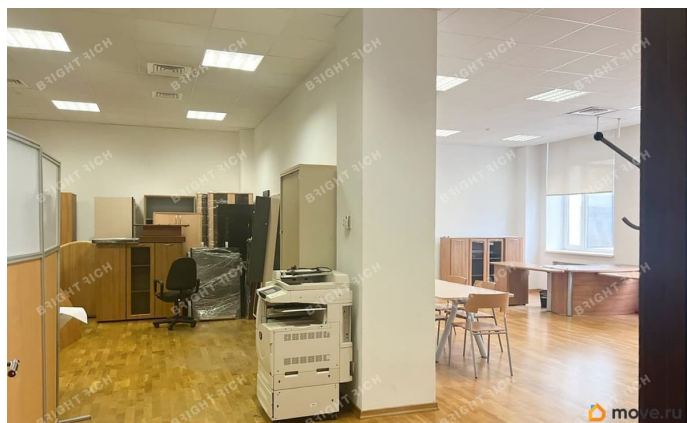
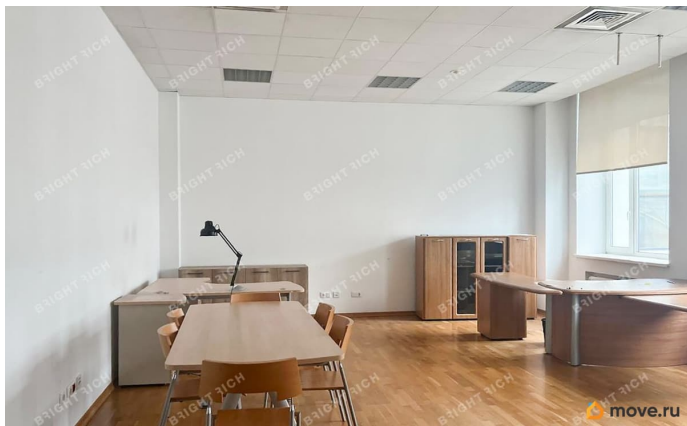
Bright Rich St. Petersburg, Bright Rich St. Petersburg

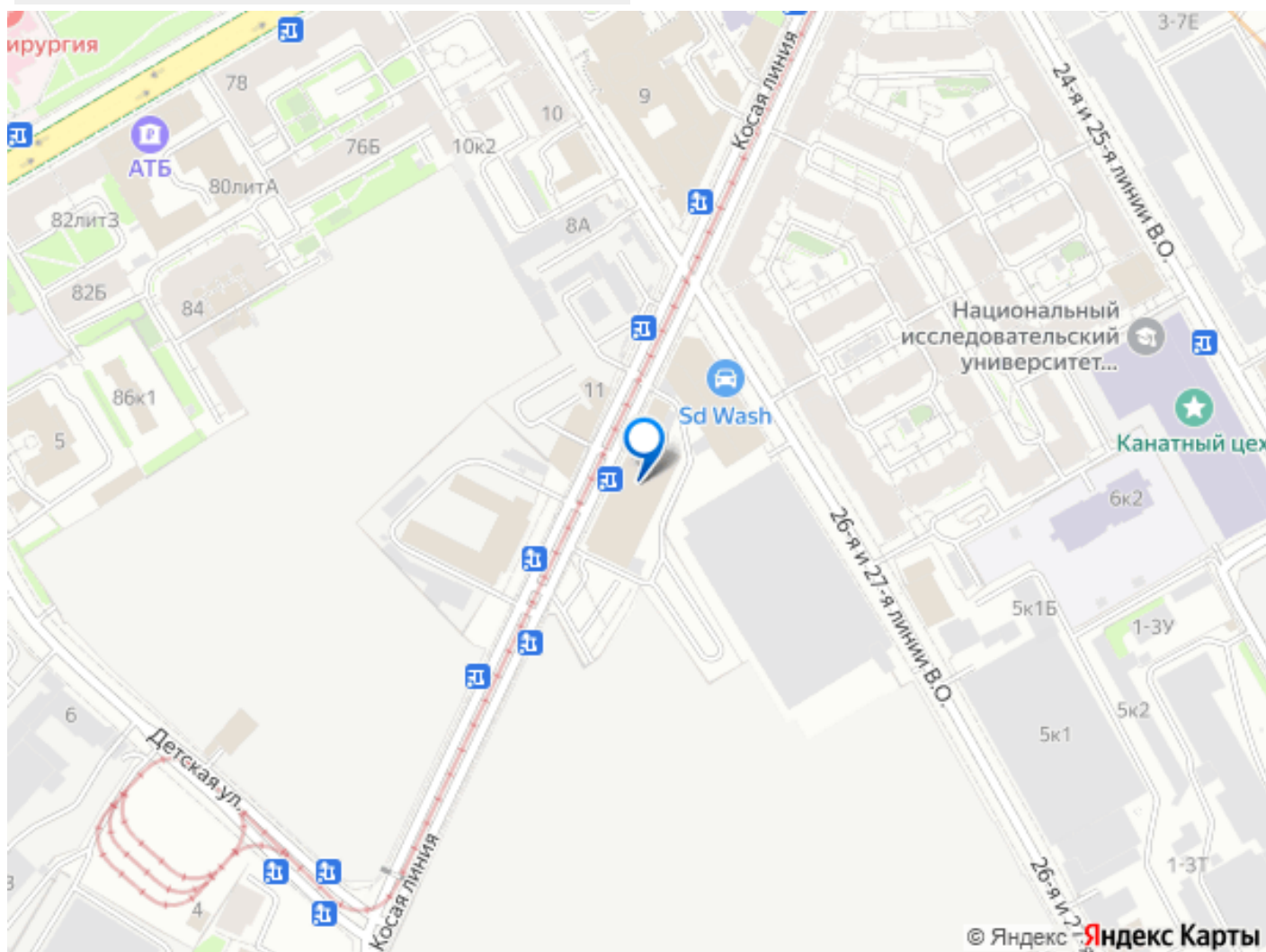
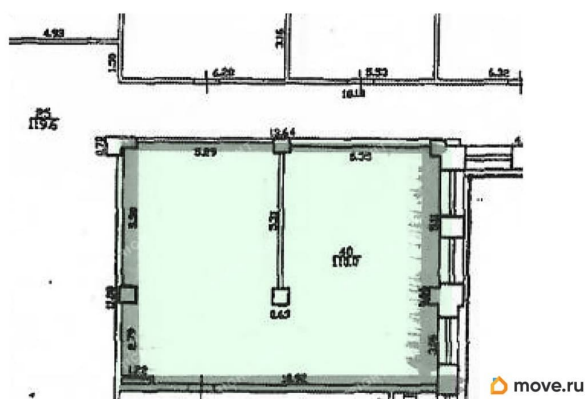
79811452402

для заметок



оперативно организовать просмотр в удобное время, предоставить PDF-презентацию и план. Точное местоположение объекта можно найти по данным координатам:
59.928380,30.258330 ID = c_1783438





Move.ru - вся недвижимость России