

🕒 Создано: 29.01.2026 в 08:08

🔄 Обновлено: 31.03.2026 в 08:48

**Санкт-Петербург, Гражданская улица,  
13-15**

**636 020 ₽**

Санкт-Петербург, Гражданская улица, 13-15

Округ

[СПБ, Адмиралтейский район](#)

Улица

[улица Гражданская](#)

**Офис**

Общая площадь

110 м<sup>2</sup>

**Детали объекта**

Тип сделки

Сдаю

Раздел

[Коммерческая недвижимость](#)

**Описание**

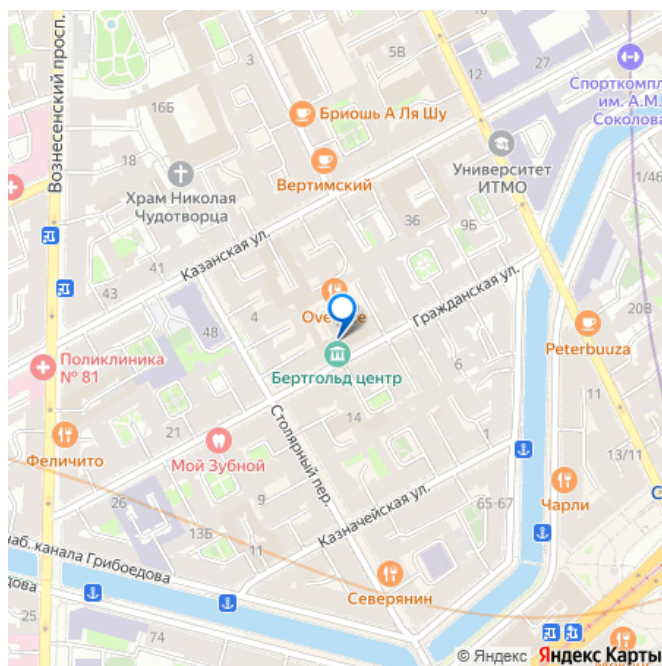
Офисное помещение 110 кв. м в бизнес-центре «Бертгольд Центр». Район: Адмиралтейский. Ближайшие станции метро: Садовая, Спасская, Сенная площадь. Характеристики: - Класс: В; - Код налоговой: 38; - Арендопригодная площадь: 4500. Арендная ставка: 5 781.8 руб./кв. м в месяц. Финансовые условия: - В стоимость включено: ОРЕХ, Интернет, Коммунальные услуги, НДС, Телефония, Уборка; - Налог: УСН (НДС 5%). Без комиссии и скрытых платежей для арендатора. Готовы оперативно организовать

<https://spb.move.ru/objects/9288497311>

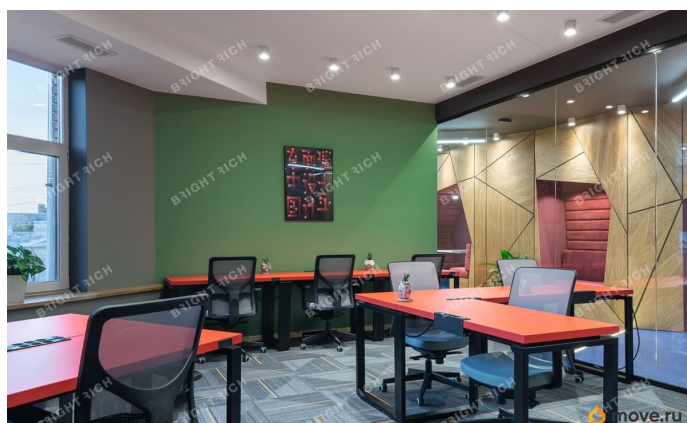
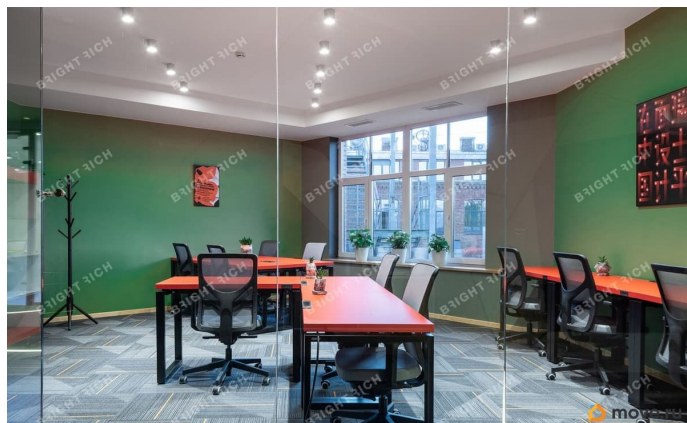
**Bright Rich St. Petersburg, Bright Rich  
St Petersburg**

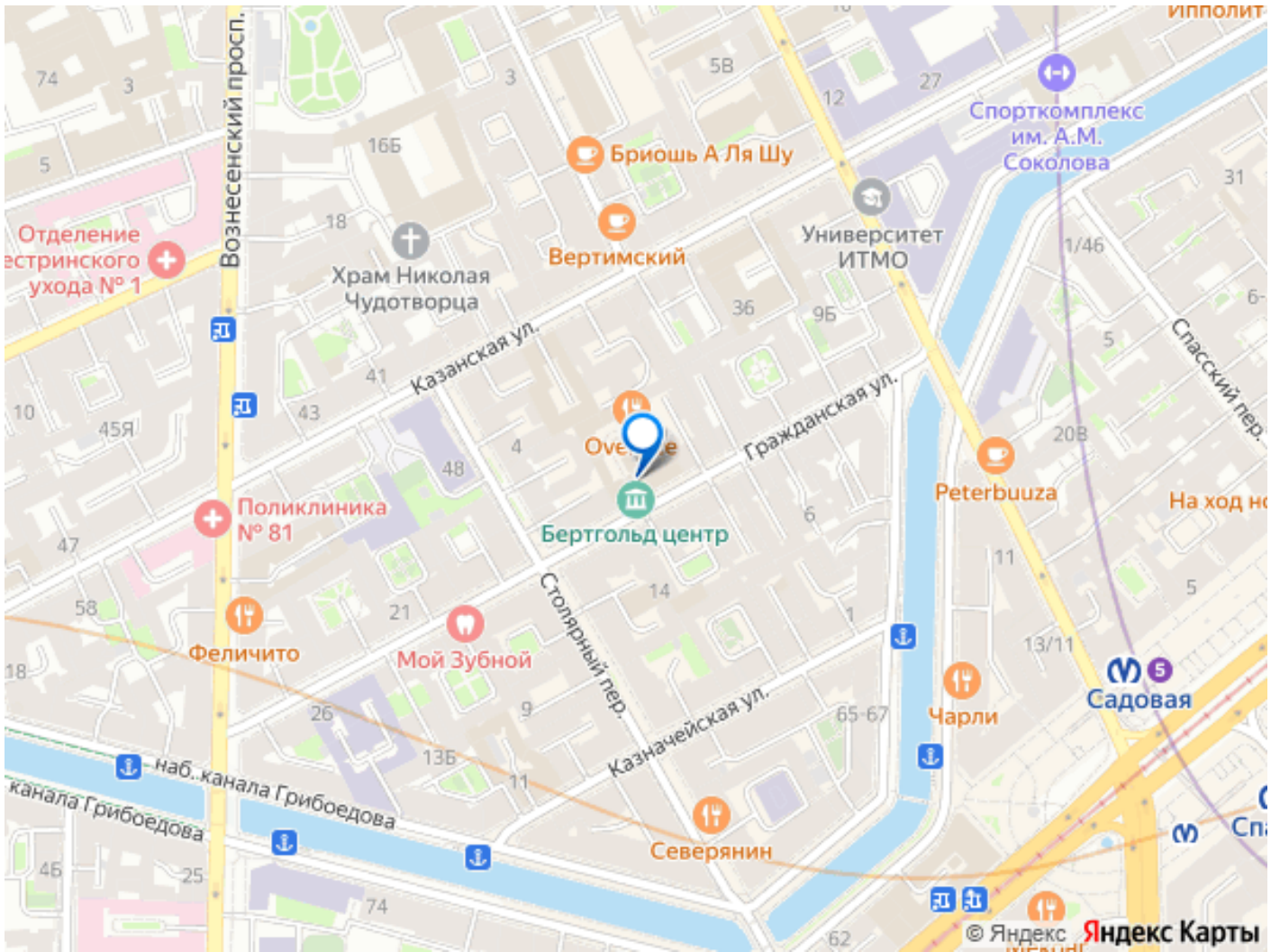
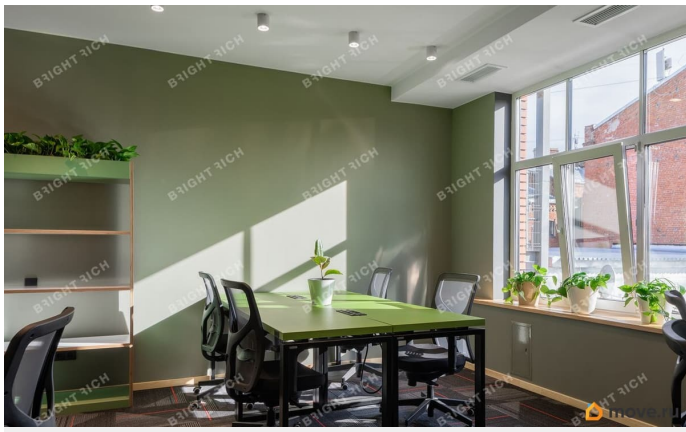
**79811452402**

для заметок



просмотр в удобное время, предоставить PDF-презентацию и план. Точное местоположение объекта можно найти по данным координатам: 59.928145,30.312392 ID = с\_1786790





Move.ru - вся недвижимость России