

🕒 Создано: 01.04.2026 в 08:32

🔄 Обновлено: 05.04.2026 в 14:21

**Санкт-Петербург, Суворовский проспект,  
10**

**484 000 ₽**

Санкт-Петербург, Суворовский проспект, 10

Округ

[СПБ, Центральный район](#)

Улица

[проспект Суворовский](#)

**Офис**

Общая площадь

110 м<sup>2</sup>

**Детали объекта**

Тип сделки

Сдаю

Раздел

[Коммерческая недвижимость](#)

**Описание**

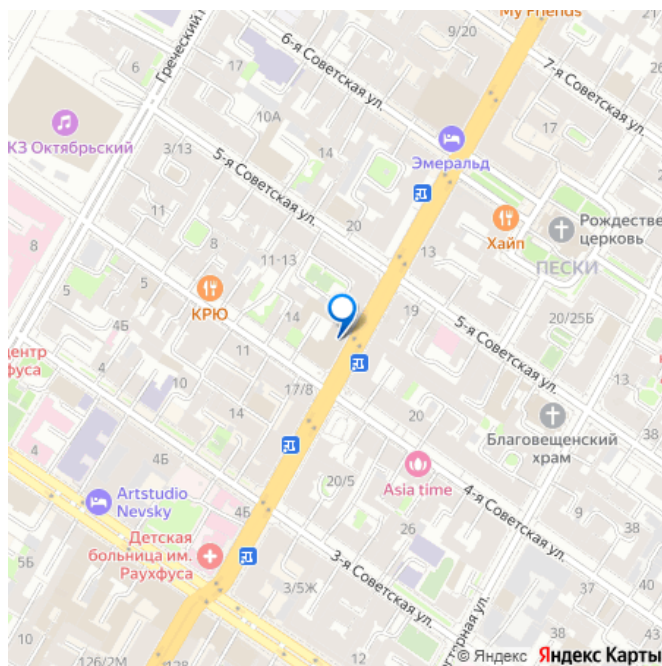
Офисное помещение 110 кв. м в бизнес-центре «Суворовский 10». Район: Центральный. Ближайшие станции метро: Площадь Восстания, Маяковская, Площадь Александра Невского-2. Характеристики: - Класс: В; - Арендопригодная площадь: 2550; - Код налоговой: 42; - Кол-во мест наземного паркинга: 10; - Интернет-провайдеры: Дом.ру. Арендная ставка: 4 400 руб./кв. м в месяц. Финансовые условия: - В стоимость включено: ОРЕХ, Интернет, Коммунальные услуги, Уборка; - Налог: УСН. Без комиссии и скрытых

<https://spb.move.ru/objects/9293335989>

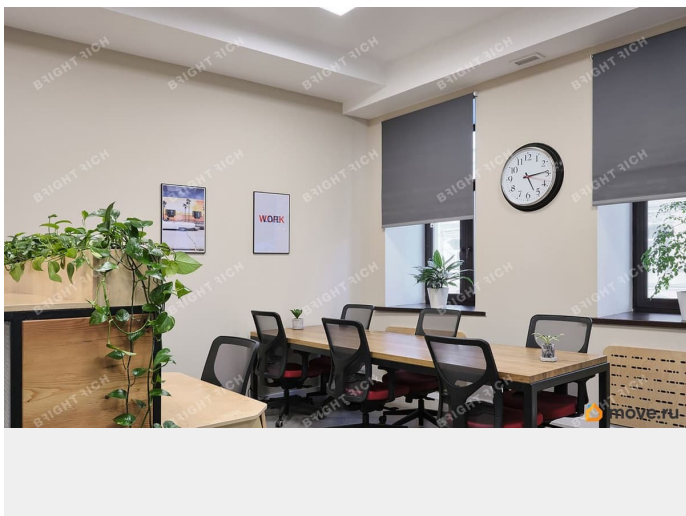
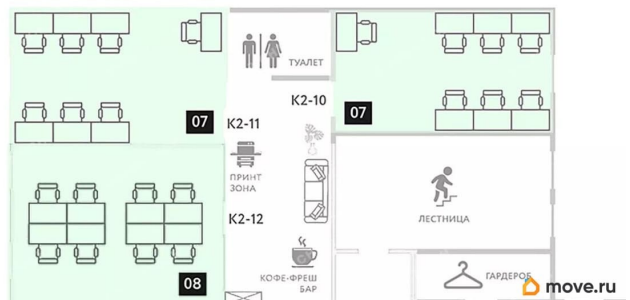
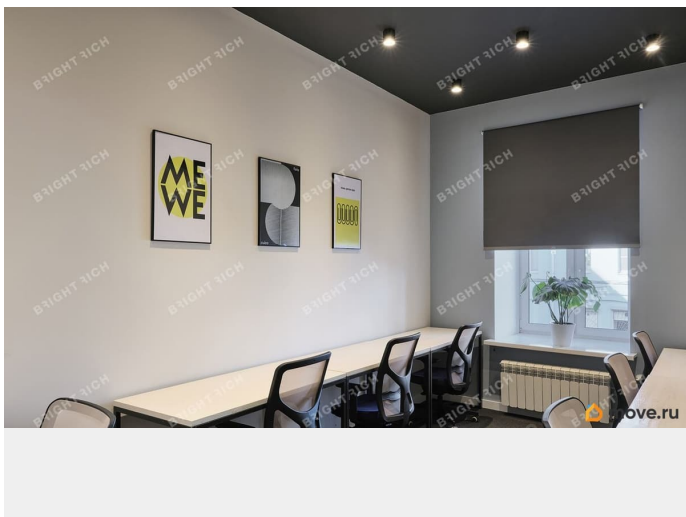
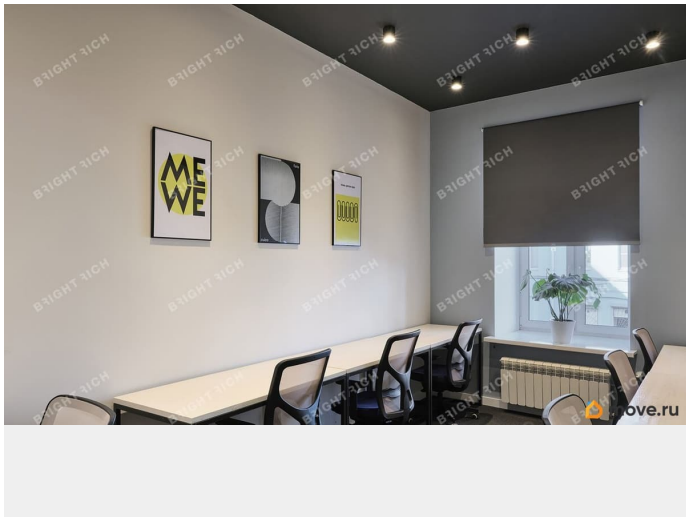
**Bright Rich St. Petersburg, Bright Rich  
St Petersburg**

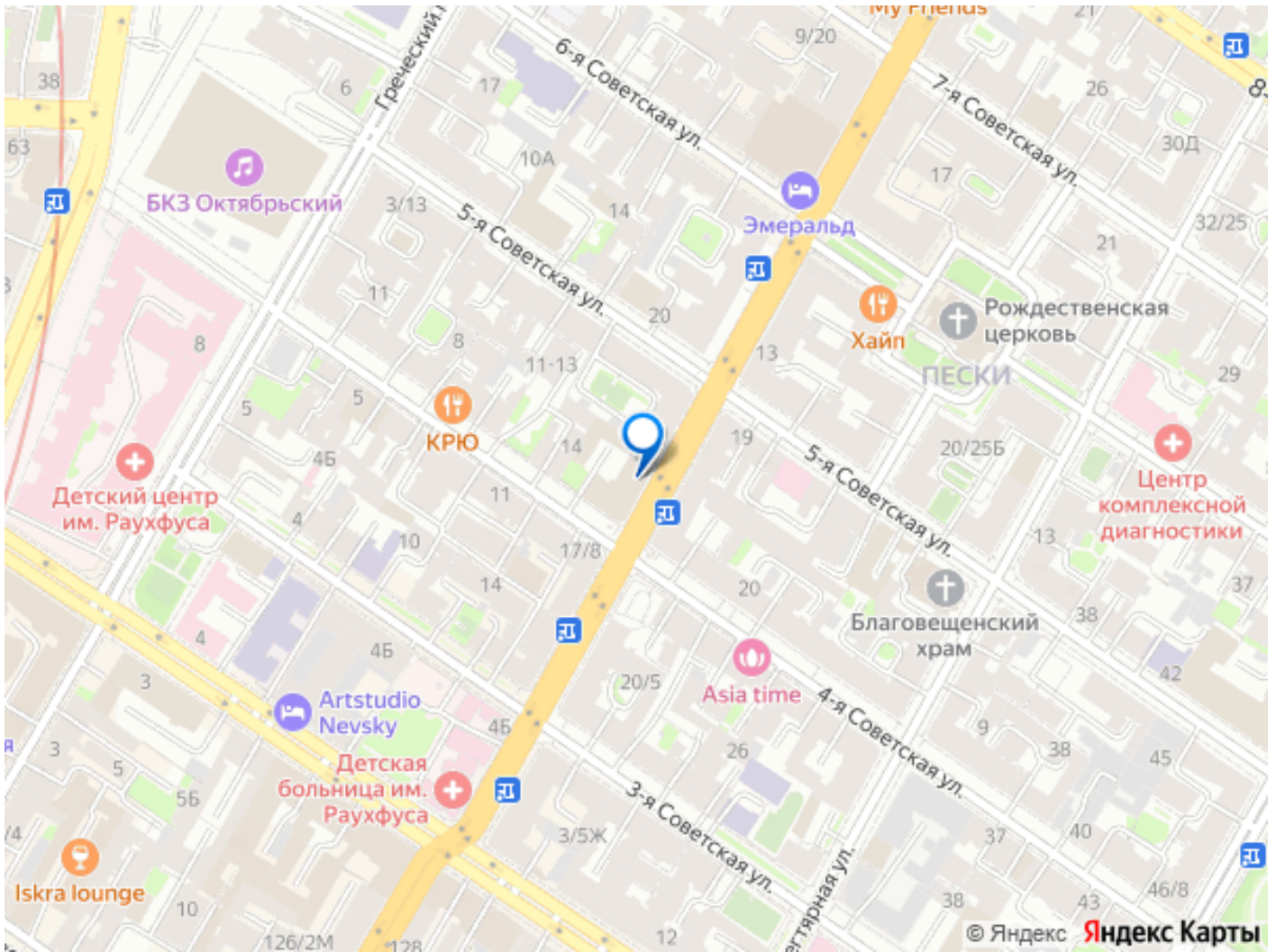
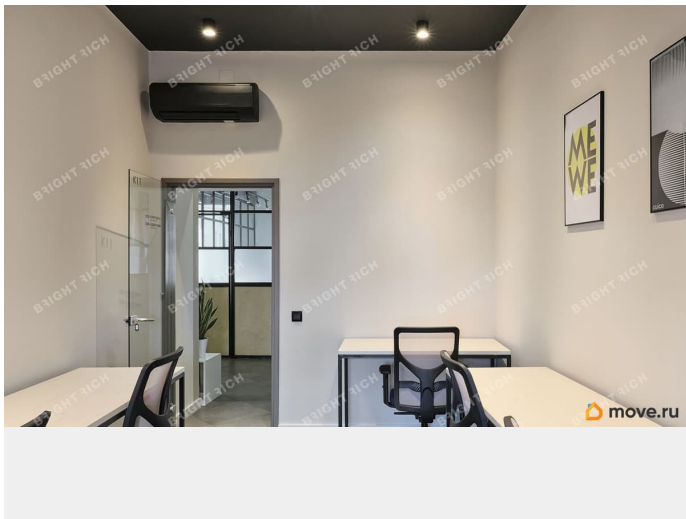
**79811452402**

для заметок



платежей для арендатора. Готовы оперативно организовать просмотр в удобное время, предоставить PDF-презентацию и план. Точное местоположение объекта можно найти по данным координатам:  
59.934000,30.369632 ID = c\_1790406





Move.ru - вся недвижимость России