

🕒 Создано: 21.01.2026 в 12:28

Обновлено: 09.02.2026 в 13:07

**Санкт-Петербург, проспект
Александровской фермы, 29Е**

133 800 ₽

Санкт-Петербург, проспект Александровской фермы, 29Е

Округ

[СПБ, Фрунзенский район](#)

Улица

[проспект Александровской Фермы](#)

Офис

Общая площадь

111.5 м²

Детали объекта

Тип сделки

Сдаю

Раздел

[Коммерческая недвижимость](#)

Описание

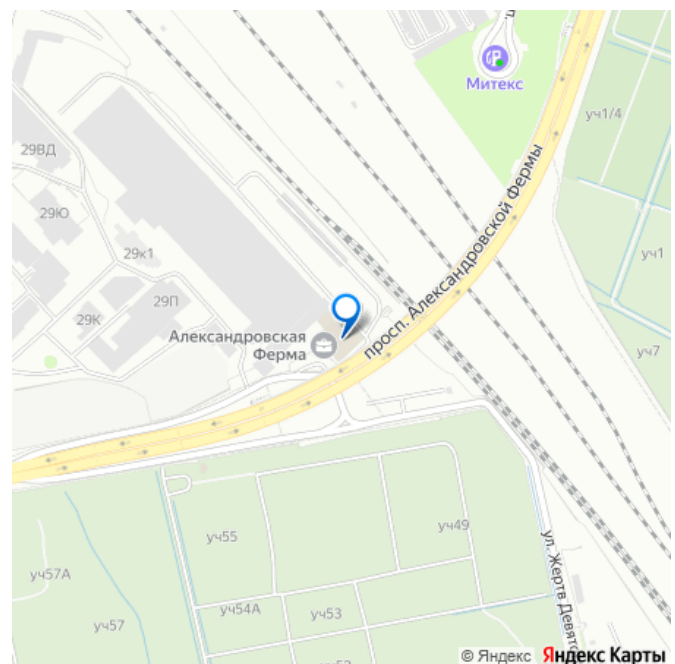
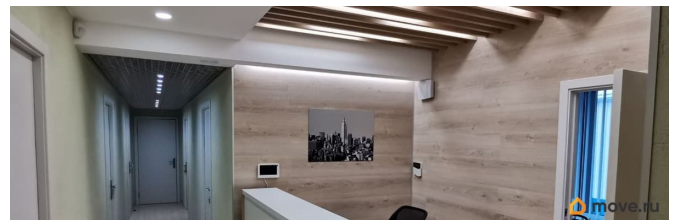
Сдаётся офисный блок на 7 рабочих кабинетов, со своим санузлом, оборудованной кухней и зоной ресепшн общей площадью 111,5 м кв на втором этаже охраняемого 4-этажного здания. В офисе выполнена чистовая отделка, уложено эстетичное напольное SPC-покрытие. Отопление, кондиционеры. Охранно-пожарная сигнализация, контроль доступа, внешнее видеонаблюдение, внешнее освещение, охраняемая территория. Здание представляет собой капитальное строение, с

<https://spb.move.ru/objects/9288154174>

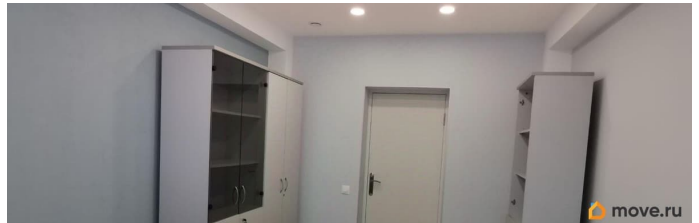
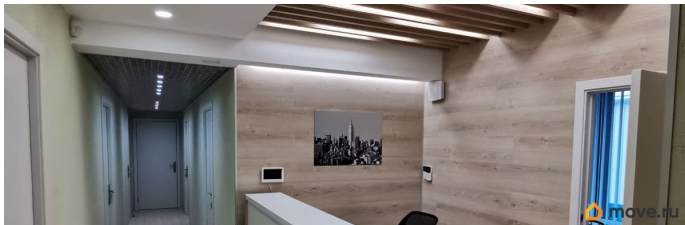
Логос, Логос

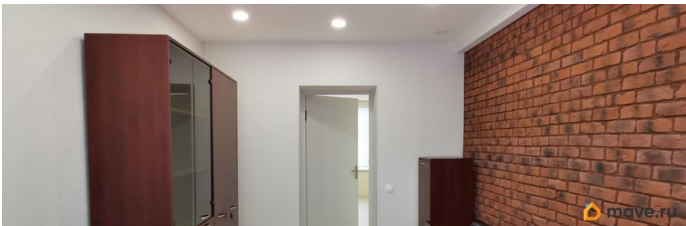
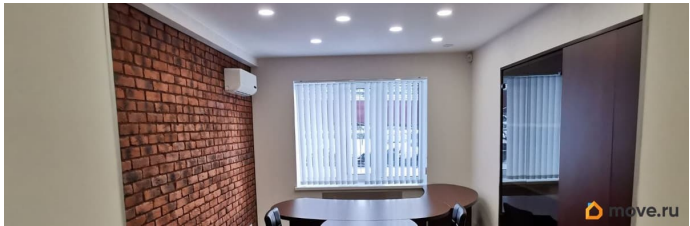
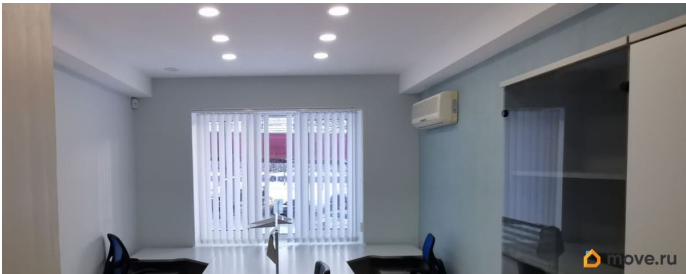
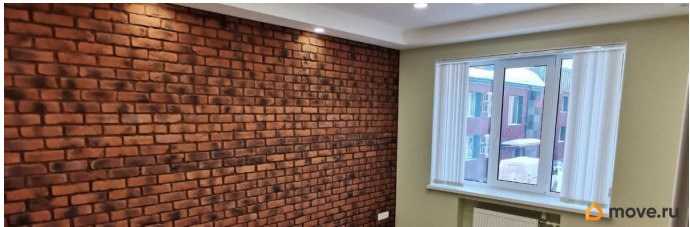
**79819216586,7911097
2346**

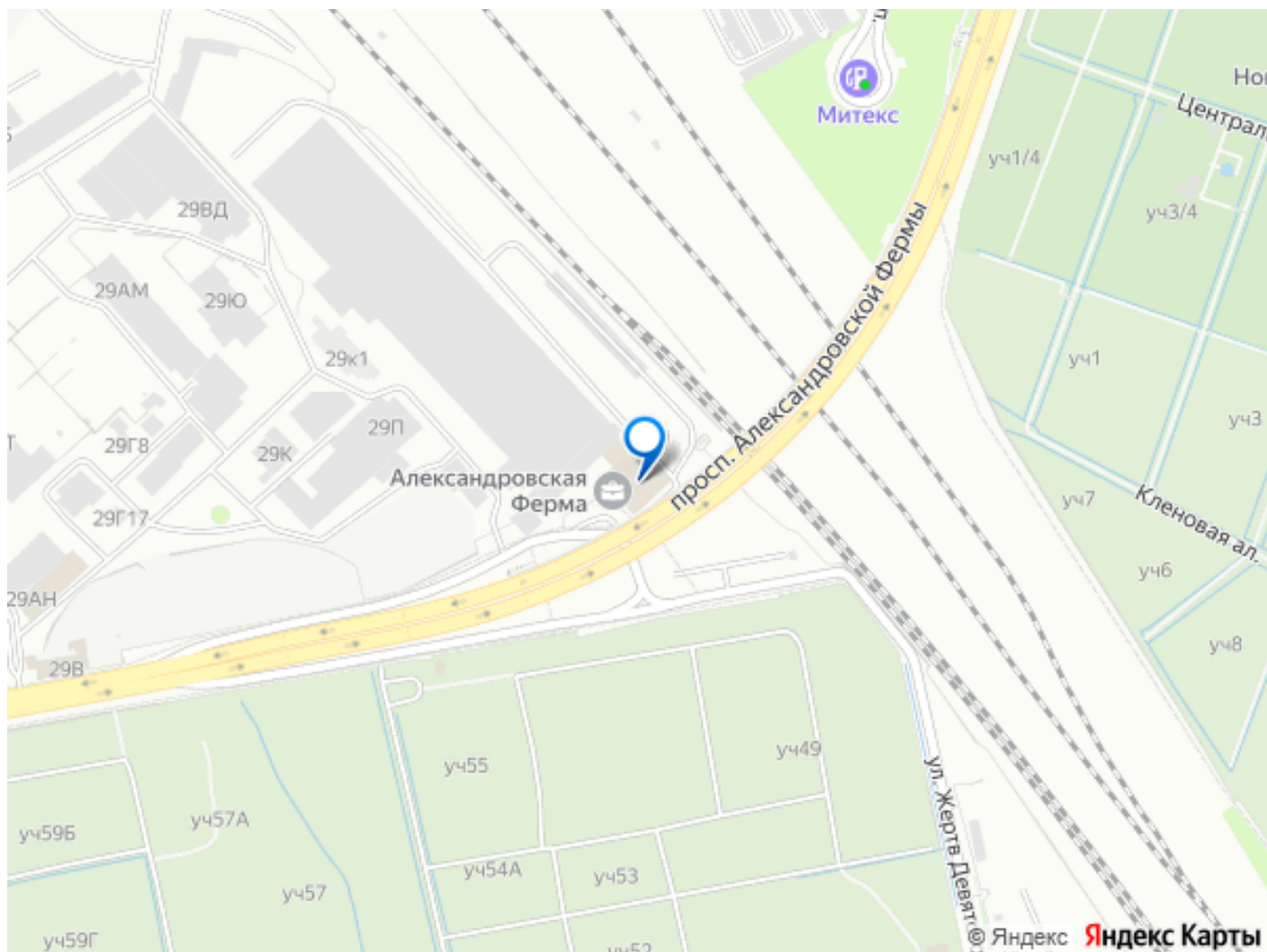
для заметок



негорючими перегородками между помещениями, фальцевой крышей, вентилируемым фасадом. Коммунальные услуги и эксплуатационные расходы включены в стоимость. Юридический адрес предоставляем. Обеспечительный платёж - 1 месяц. Остановка общественного транспорта в 400м. Арендодатель имеет богатый опыт устройства комфортных помещений под нужды арендаторов. На территории индустриального парка можно арендовать складские и производственные помещения. Профессиональная управляющая компания. Производится обслуживание и круглогодичная уборка благоустроенной прилегающей территории (вне зависимости от погодных условий и объема осадков, в том числе вывоз снега). Возможность заключения долгосрочных договоров. Близость к ул. Софийская 600м, КАД 3км, близость к М-10 и М-11.







Move.ru - вся недвижимость России