

Создано: 21.01.2026 в 12:11

Обновлено: 21.01.2026 в 15:04

**Санкт-Петербург, проспект
Александровской фермы, 29АМ**

23 000 ₽

Санкт-Петербург, проспект Александровской фермы, 29АМ

Округ

[СПБ, Фрунзенский район](#)

Улица

[проспект Александровской Фермы](#)

Офис

Общая площадь

11.3 м²

Детали объекта

Тип сделки

Сдаю

Раздел

[Коммерческая недвижимость](#)

Описание

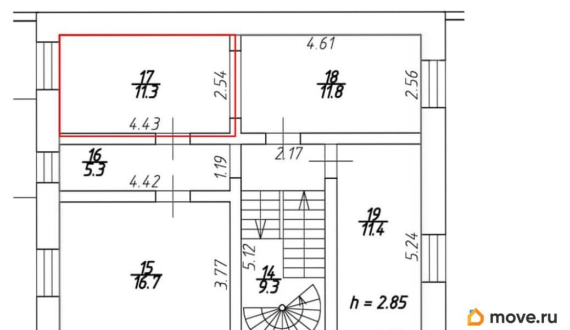
Сдаётся офис площадью 11,3 кв м на втором этаже капитального здания. Есть возможность аренды части прилегающего помещения общего пользования. В офисе выполнена чистовая отделка, уложено эстетичное напольное СПС-покрытие, установлены бризер и кондиционер. Дизайнерские входные группы и общие зоны, спокойные соседи. Мы ценим чистоту и взаимоуважение. Коммунальные услуги включены в стоимость. Санузел на 1 этаже. Юридический адрес предоставляем. Здание

<https://spb.move.ru/objects/9288154329>

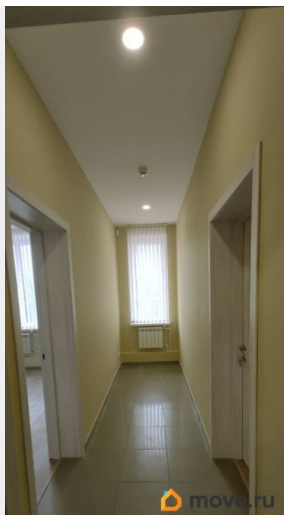
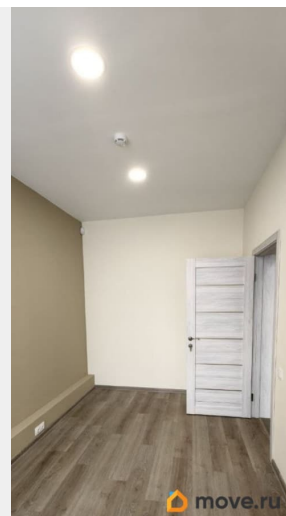
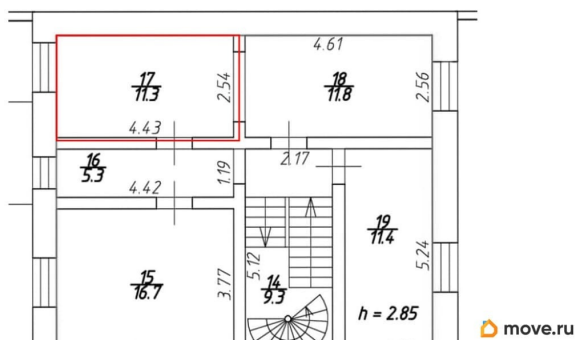
Логос, Логос

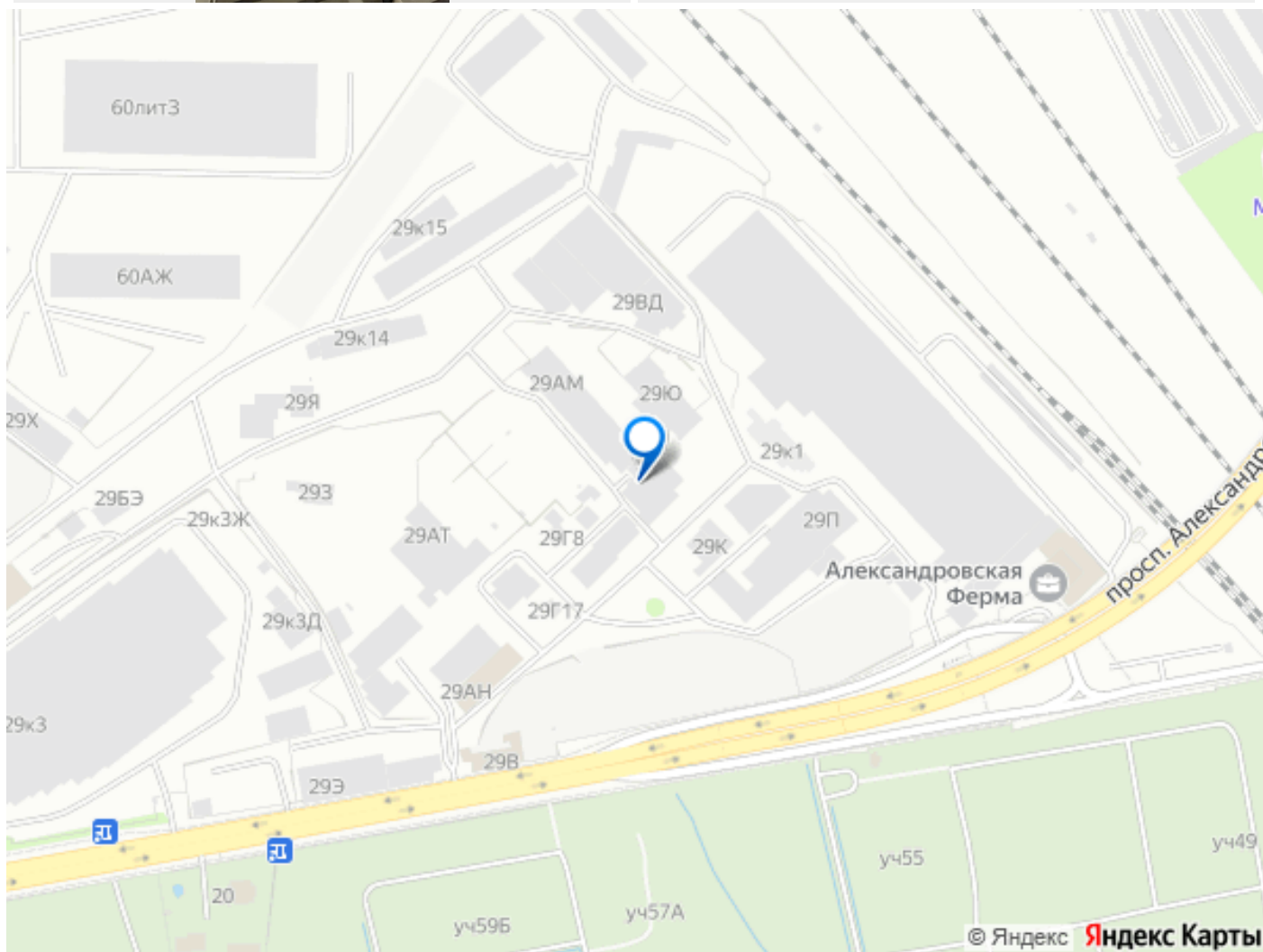
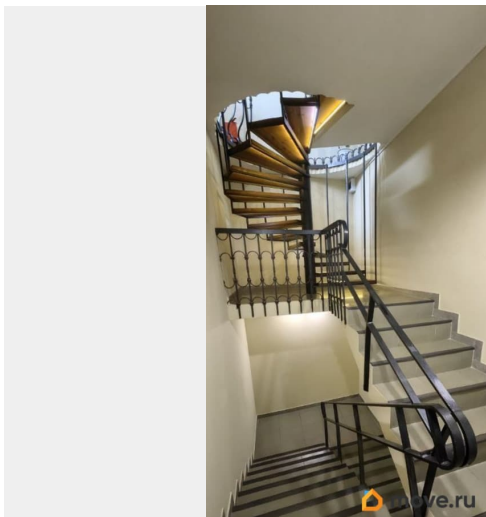
**79819216586,7911097
2346**

для заметок



представляет собой капитальное строение с монолитным каркасом, негорючими перегородками между помещениями, фальцевой крышей, вентилируемым фасадом; охранно-пожарная сигнализация, контроль доступа, внешнее видеонаблюдение, внешнее освещение, охраняемая территория. Производится обслуживание и круглогодичная уборка благоустроенной прилегающей территории (вне зависимости от погодных условий и объема осадков, в том числе вывоз снега). Профессиональная управляющая компания. Так же в аренду есть производственно-складские помещения. Возможность заключения долгосрочных договоров. Близость к ул. Софийская 600м, КАД 3км, близость к М-10 и М-11.





Move.ru - вся недвижимость России