

**Санкт-Петербург, Лифляндская улица, 6Д**

**13 475 ₺**

Санкт-Петербург, Лифляндская улица, 6Д

Округ

[СПБ, Адмиралтейский район](#)

Улица

[улица Лифляндская](#)

## Офис

Общая площадь

11 м<sup>2</sup>

## Детали объекта

Тип сделки

Сдаю

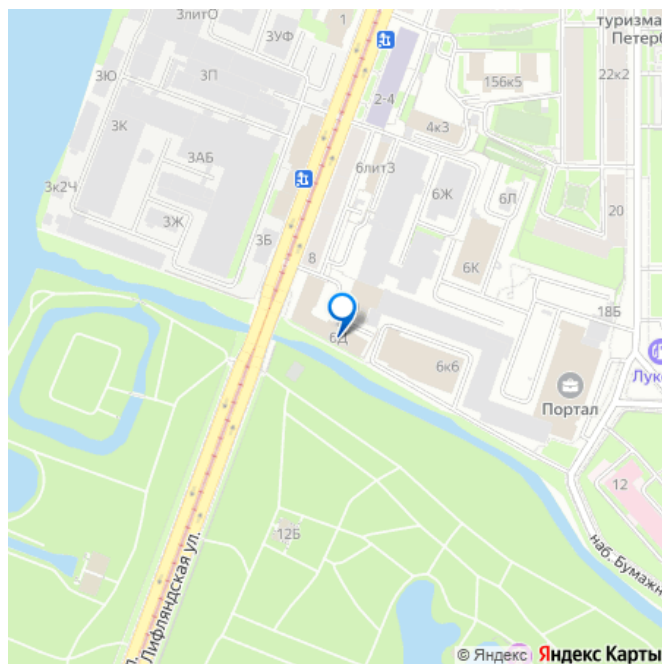
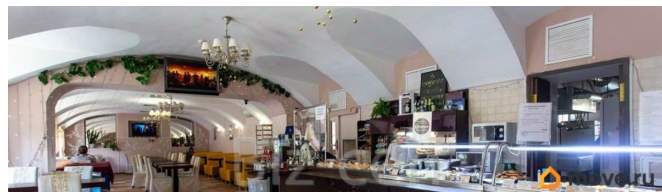
Раздел

[Коммерческая недвижимость](#)

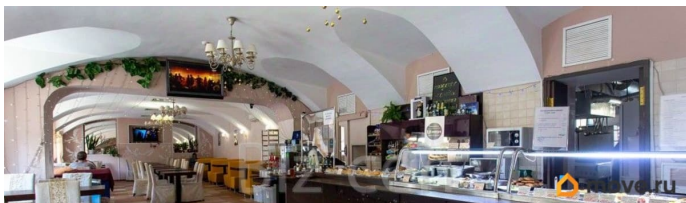
## Описание

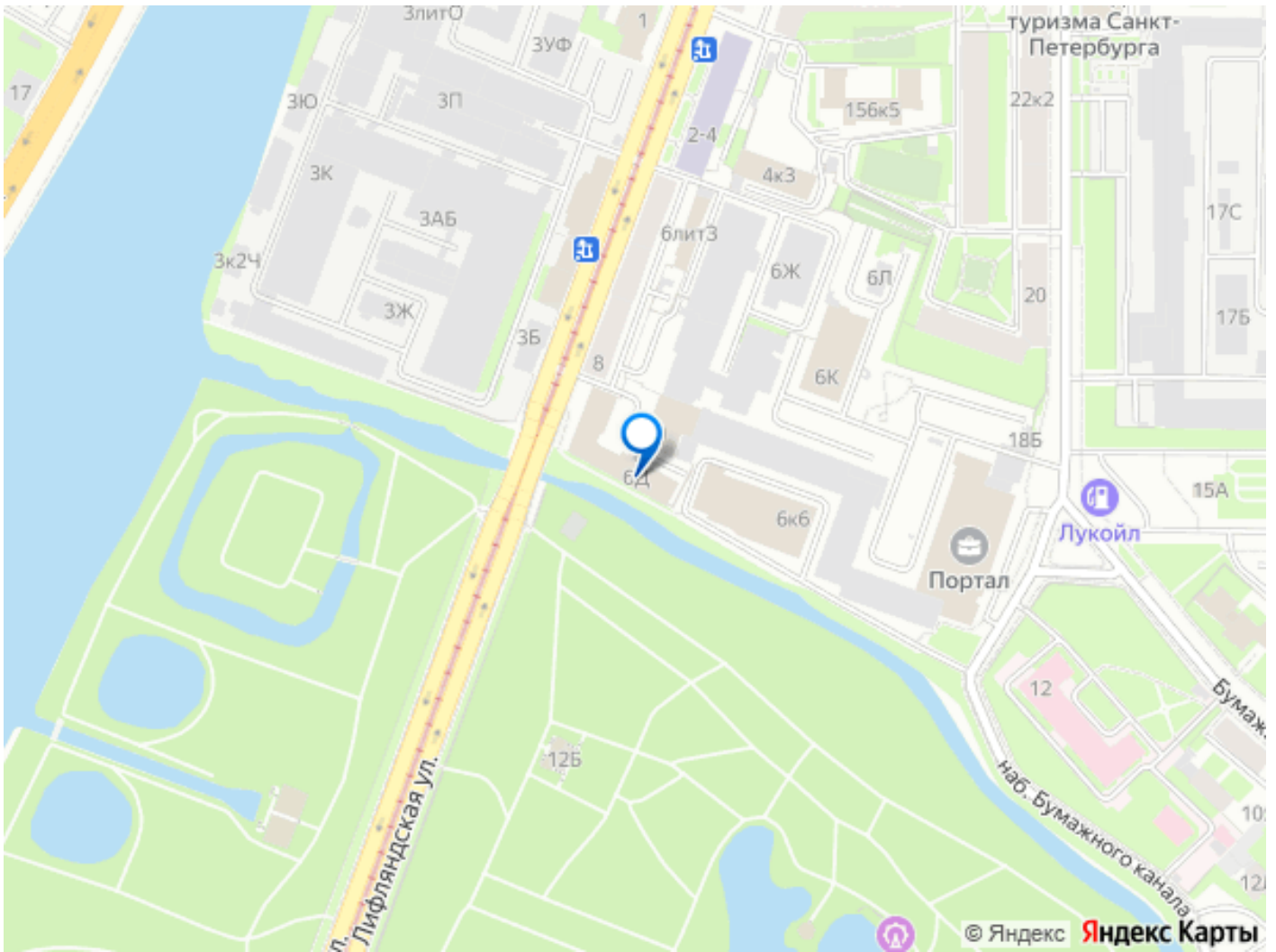
Предлагаем арендовать просторный офис 11 кв.м недалеко от метро. Договор аренды заключаете с собственником помещения. Без надбавки к итоговой стоимости аренды. В арендную ставку включено: - коммунальные услуги, не включая электроэнергию, - эксплуат.расходы, - уборка офиса, - уборка общих мест, - вывоз мусора, - охрана здания. В арендную ставку не входит: электроэнергия, интернет. • условия договора: 11 мес. предоплата за первый и последний месяц; • налогообложение: УСН; • вход в здание: для арендаторов свободный,

для заметок



для клиентов свободный; • интернет провайдеры: Мегафон; • парковка: на территории БЦ; • здание работает: 8.00...22.00; Показы с 10.00 до 18.00 по будням. Получите подробную информацию об офисе. Отправим ее на почту или по Whatsapp. Для организации просмотра и для получения консультации по условиям аренды звоните. Для вас наши услуги абсолютно бесплатны — их оплачивают бизнес-центры. Описание бизнес-центра: Поблизости расположен парк Екатерингоф, где можно прогуляться после окончания рабочего дня или на перерыве. Офисы возможно подключить к высокоскоростному интернету, услуги предоставляет надежный провайдер. Стоимость аренды помещений БЦ «Траверс» рассчитана без учета НДС, так как собственник работает по упрощенной системе налогообложения.





Move.ru - вся недвижимость России