

🕒 Создано: 18.09.2025 в 08:53

Обновлено: 02.02.2026 в 09:03

Санкт-Петербург, улица Седова, 6А

1 440 000 ₽

Санкт-Петербург, улица Седова, 6А

Округ

[СПБ, Невский район](#)

Улица

[улица Седова](#)

Офис

Общая площадь

1200 м²

Детали объекта

Тип сделки

Сдаю

Раздел

[Коммерческая недвижимость](#)

Описание

Офисное помещение 1 200 кв. м в бизнес-центре Centriz. Район: Невский. Ближайшие станции метро: Елизаровская.

Характеристики: - Класс: В; -

Арендопригодная площадь: 4000; - Код налоговой: 11; - Размер типового этажа: 1200;

- Наличие лифта: Есть; - Кол-во мест

наземного паркинга: 70. Арендная ставка: 1

200 руб./кв. м в месяц. Финансовые условия: -

Оплачивается отдельно: Телефония, Уборка,

Интернет; - В стоимость включено: ОПЕХ,

Коммунальные услуги, НДС; - Налог: Включая

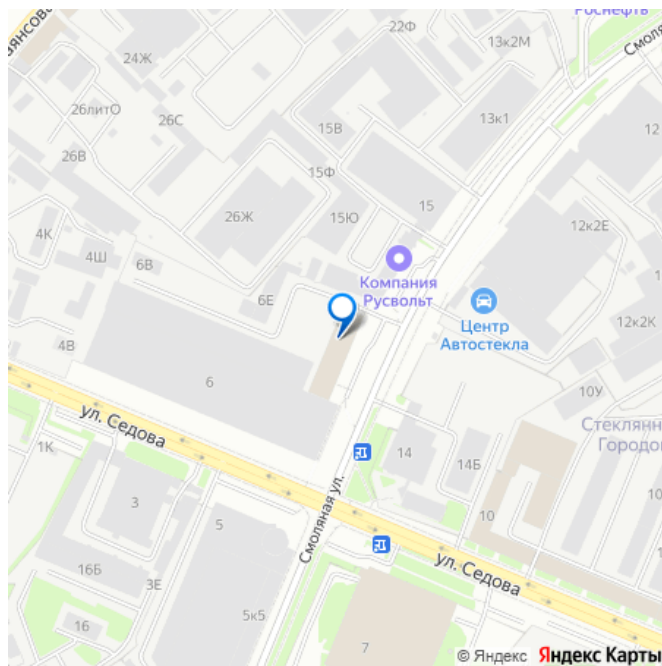
НДС. Без комиссии и скрытых платежей для

<https://spb.move.ru/objects/9285010300>

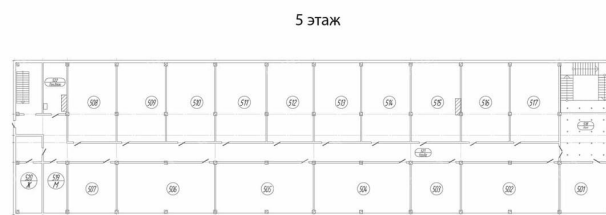
Bright Rich St. Petersburg, Bright Rich St. Petersburg

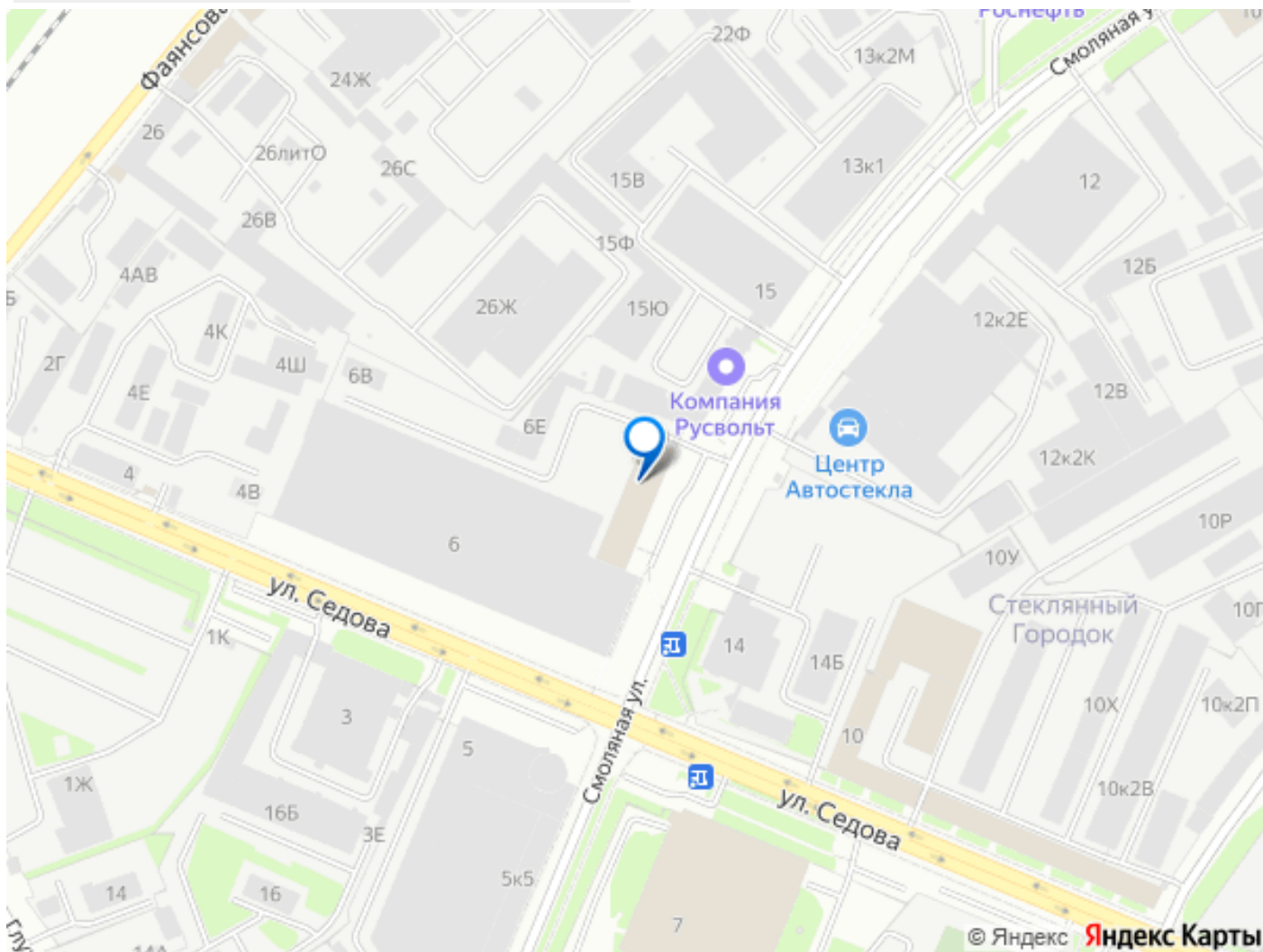
79811452402

для заметок



арендатора. Готовы оперативно организовать просмотр в удобное время, предоставить PDF-презентацию и план. Точное местоположение объекта можно найти по данным координатам: 59.905028,30.389970 ID = с_1779696





Move.ru - вся недвижимость России