

Санкт-Петербург, улица Седова, 6А

1 464 000 ₽

Санкт-Петербург, улица Седова, 6А

Округ

[СПБ, Невский район](#)

Улица

[улица Седова](#)

Офис

Общая площадь

1200 м²

Детали объекта

Тип сделки

Сдаю

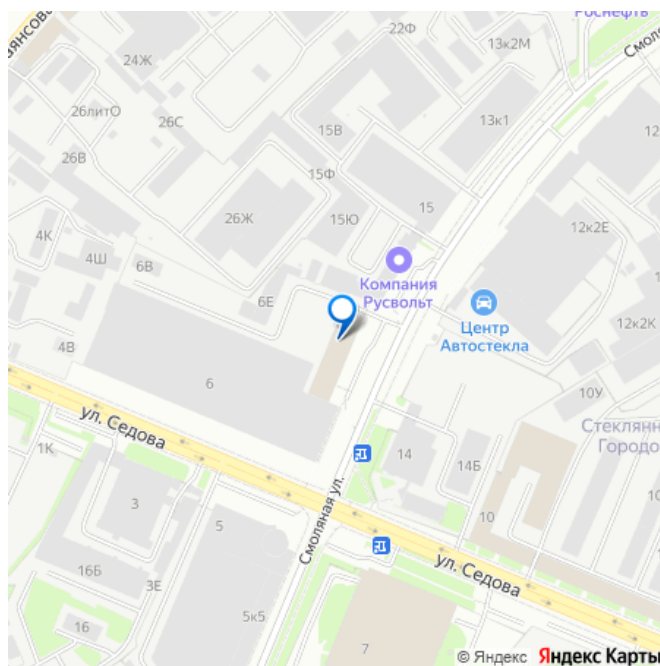
Раздел

[Коммерческая недвижимость](#)

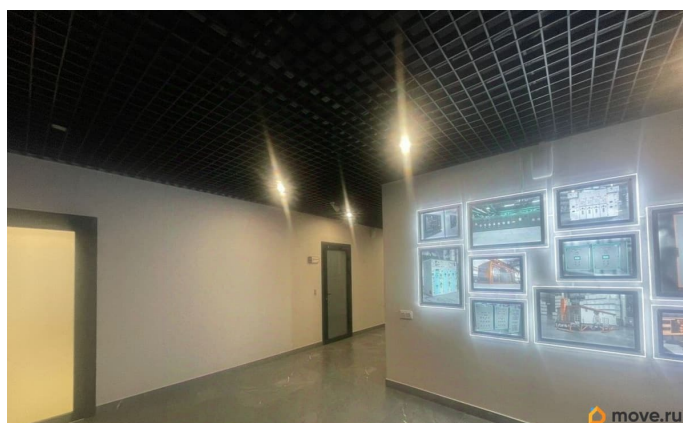
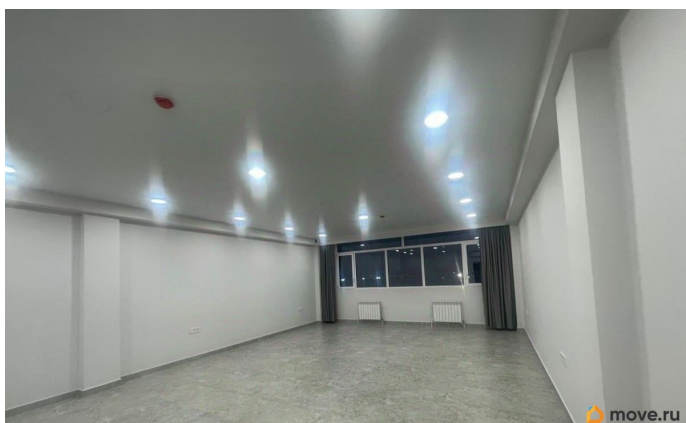
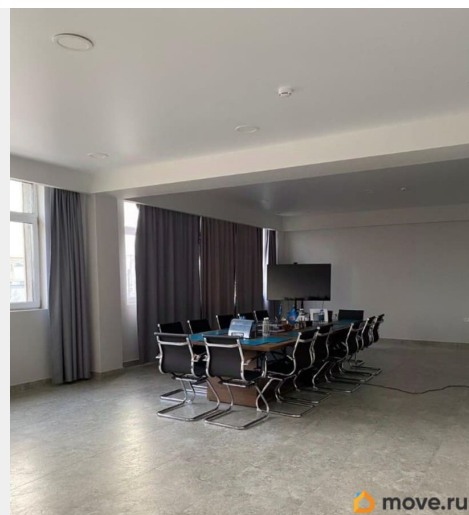
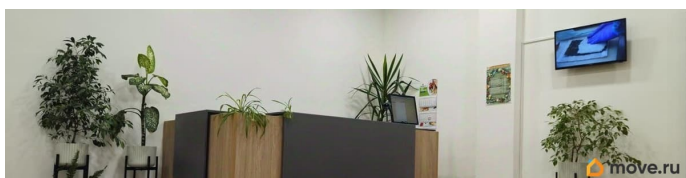
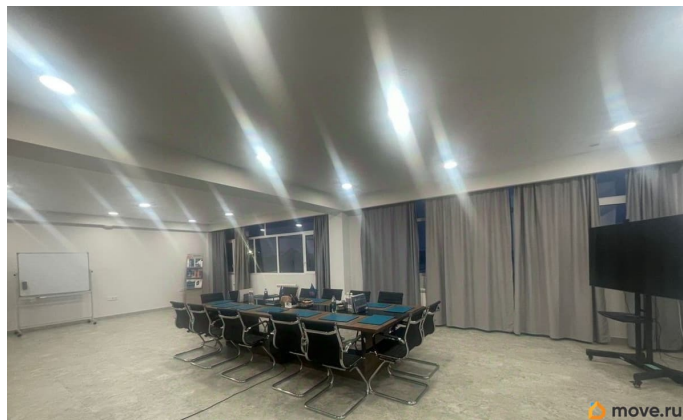
Описание

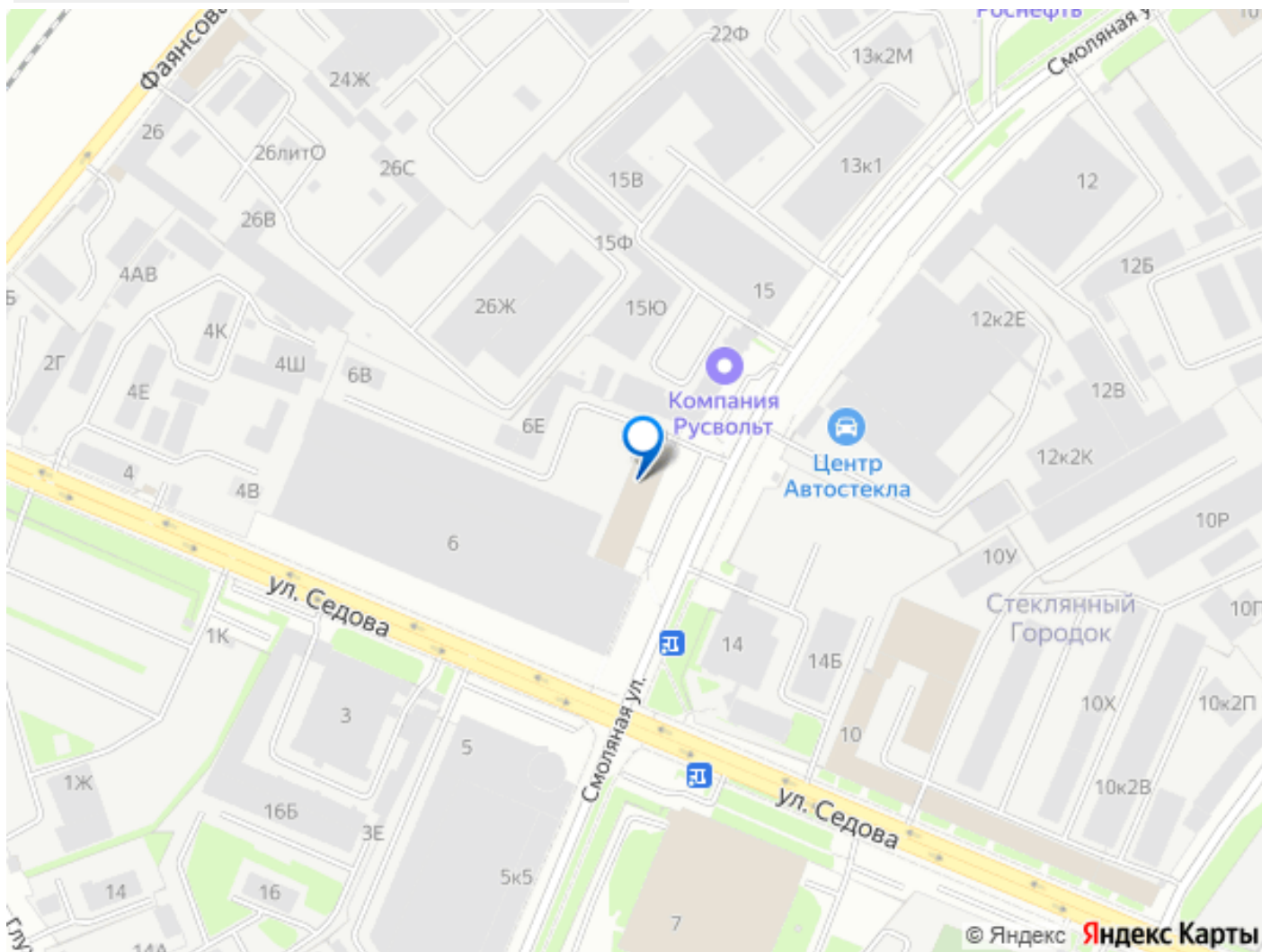
Бизнес-центр расположен недалеко от метро - Волковская, Елизаровская, Площадь Александра Невского. Объект оборудован необходимыми инженерными системами. Отопление производится автономной котельной. В Бизнес-центре действуют грузовые лифты. Налоговая: 24. Лифты: Есть. Вентиляция: Приточно-вытяжная. Кондиционирование: Сплит-системы. Безопасность: Круглосуточная охрана, Контроль доступа, Система пожаротушений, Видеонаблюдение. Парковка: Наземная. Описание помещения: Этаж целиком, до

для заметок



окончания ремонтных работ в блоке 3
месяца. Кондиционеры в каждом кабинете.
Установлена система СКУД на этаж. Санузлы
на этаже. Планировка: кабинетная. Офисная
отделка. Тип налогообложения: С НДС. Лот
80882-68





Move.ru - вся недвижимость России