

🕒 Создано: 21.02.2026 в 08:13

🔄 Обновлено: 11.04.2026 в 06:47

Санкт-Петербург, улица Седова, 6А

1 680 000 ₺

Санкт-Петербург, улица Седова, 6А

Округ

[СПБ, Невский район](#)

Улица

[улица Седова](#)

Офис

Общая площадь

1200 м²

Детали объекта

Тип сделки

Сдаю

Раздел

[Коммерческая недвижимость](#)

Описание

Офисное помещение 1 200 кв. м в бизнес-центре Centriz. Район: Невский. Ближайшие станции метро: Елизаровская.

Характеристики: - Класс: В; -

Арендопригодная площадь: 4000; - Код налоговой: 11; - Размер типового этажа: 1200;

- Наличие лифта: Есть; - Кол-во мест

наземного паркинга: 70. Арендная ставка: 1

400 руб./кв. м в месяц. Финансовые условия: -

В стоимость включено: ОРЕХ, Коммунальные

услуги, НДС; - Оплачивается отдельно:

Интернет, Телефония, Уборка; - Налог:

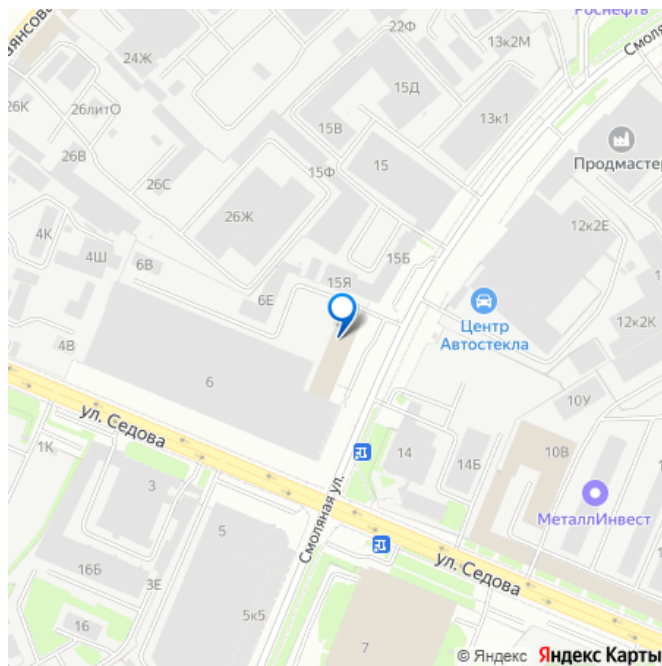
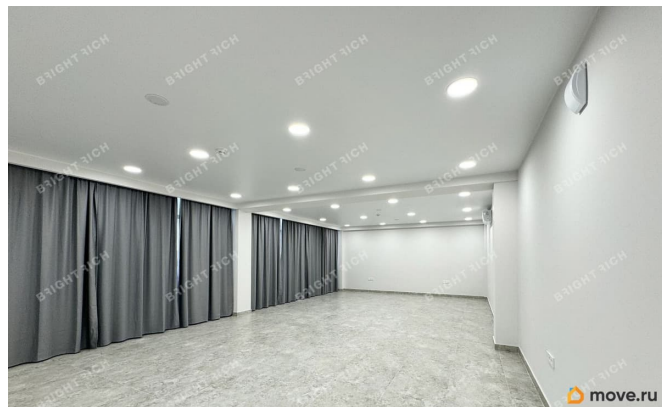
Включая НДС. Без комиссии и скрытых

<https://spb.move.ru/objects/9293521700>

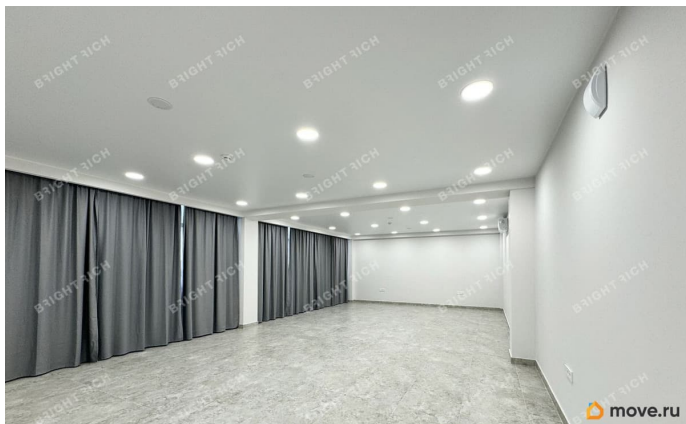
**Bright Rich St. Petersburg, Bright Rich
St Petersburg**

79811452402

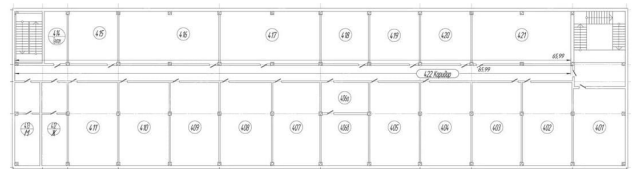
для заметок



платежей для арендатора. Готовы оперативно организовать просмотр в удобное время, предоставить PDF-презентацию и план. Точное местоположение объекта можно найти по данным координатам:
59.905028,30.389970 ID = c_1779695



4 этаж



move.ru



