

🕒 Создано: 26.11.2025 в 14:47

🔄 Обновлено: 15.04.2026 в 14:59

**Санкт-Петербург, Полевая Сабировская
улица, 46**

163 066 ₽

Санкт-Петербург, Полевая Сабировская улица, 46

Округ

[СПБ, Приморский район](#)

Улица

[улица Полевая Сабировская](#)

Офис

Общая площадь

121.6 м²

Детали объекта

Тип сделки

Сдаю

Раздел

[Коммерческая недвижимость](#)

Описание

Сдается от собственника офис 121.6 кв.м.
Состояние отделки — готово к въезду.
Договор аренды заключаете с собственником помещения. Без надбавки к итоговой стоимости аренды. В арендную ставку включено: - коммунальные услуги, включая электроэнергию, - эксплуат.расходы, - уборка общих мест. В арендную ставку не входит: уборка офиса, интернет. • планировка в офисе: кабинетная; • кол-во кабинетов: 2; • кондиционер: в каждом офисе; • условия договора: 11 мес. предоплата за первый и

<https://spb.move.ru/objects/9286878267>

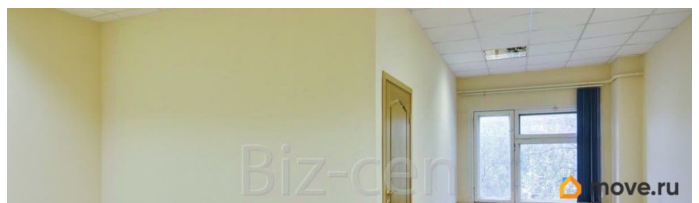
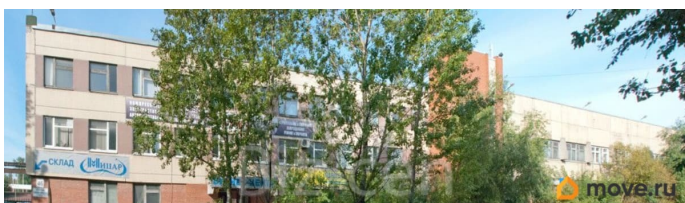
Биз-Цен СПб, Биз-цен

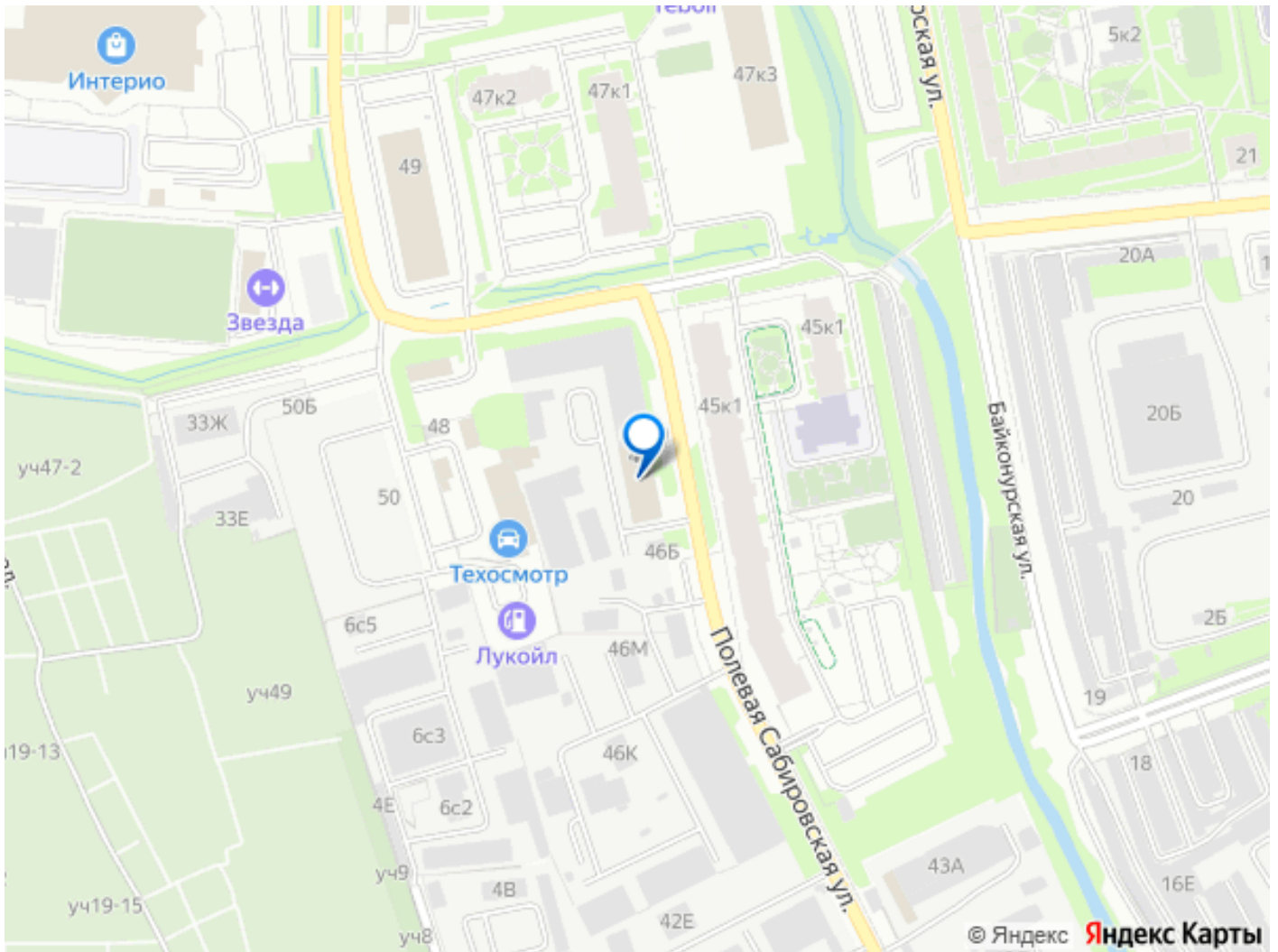
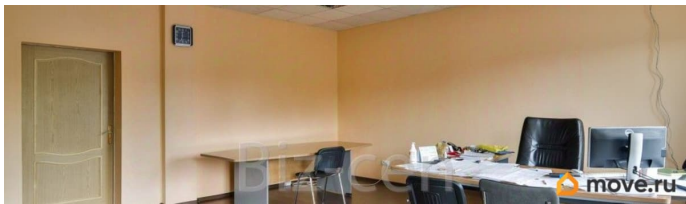
79812509822

для заметок



последний месяц; • налогообложение: НДС; • вход в здание: для арендаторов по документу, для клиентов по документу; • интернет провайдеры: Обит; • парковка: 30 мест, 3600 р./мес; • здание работает: 7...21; Показы с 10.00 до 18.00 по будням. Поможем провести переговоры по условиям аренды, удовлетворив все стороны. Для организации просмотра и для получения консультации по условиям аренды звоните. Для вас наши услуги абсолютно бесплатны — их оплачивают бизнес-центры. Описание бизнес-центра: Для тех, кто ищет помещение в Приморском районе Санкт-Петербурга, бизнес-центр «Полевая Сабиловская 46» станет прекрасным решением. За непрерывную связь Интернет отвечает надежный и зарекомендовавший себя провайдер Обит.





Move.ru - вся недвижимость России