

**Санкт-Петербург, дорога Таможенная,  
11к1с9**

**509 371 ₽**

Санкт-Петербург, дорога Таможенная, 11к1с9

Округ

[СПБ, Курортный район](#)

## Офис

Общая площадь

1222 м<sup>2</sup>

## Детали объекта

Тип сделки

Сдаю

Раздел

[Коммерческая недвижимость](#)

## Описание

ПЛАТИМ АГЕНТАМ. Поможем с планом  
рассады, ремонтом, мебелью. Два отдельно  
стоящих здания общей площадью 2577 м2  
расположены в Курортном районе Санкт-  
Петербурга, в микрорайоне Сестрорецк на  
территории ЖК Светлый мир Внутри.

Объекты находятся на берегу Финского  
залива, в непосредственной близости от  
Приморского шоссе. Налоговая: 26. Лифты:

Нет. Вентиляция: Приточно-вытяжная.

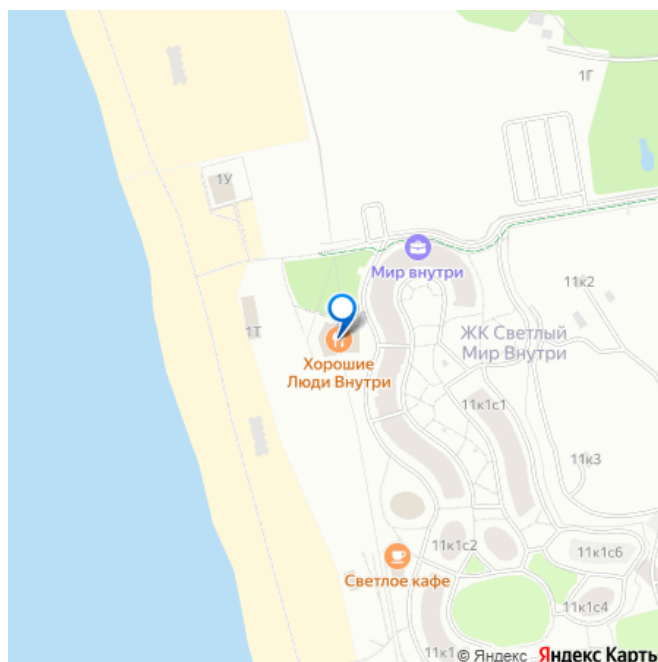
Кондиционирование: Сплит-системы.

Безопасность: Круглосуточный доступ,

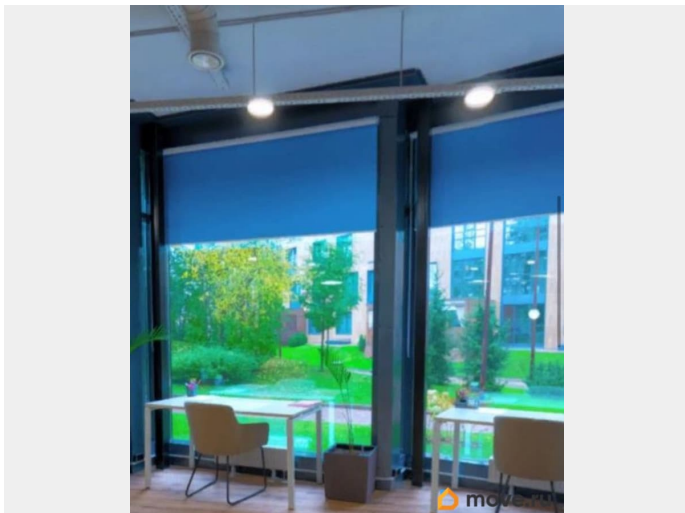
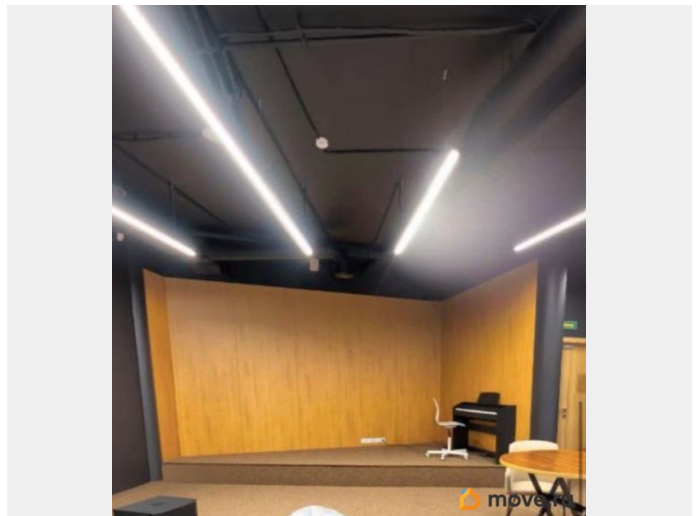
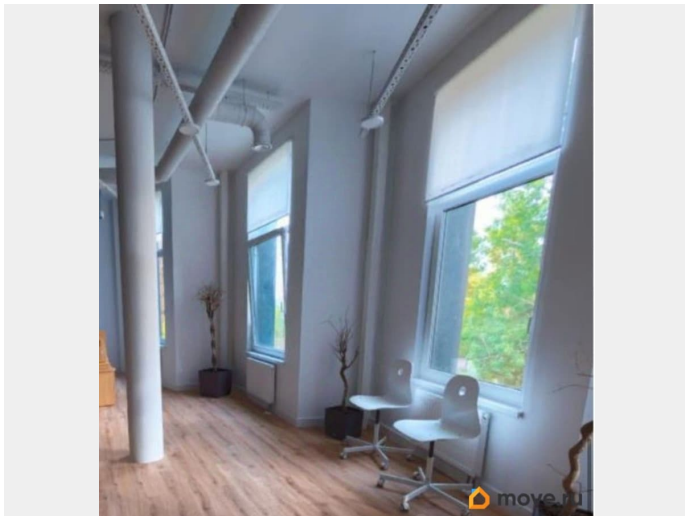
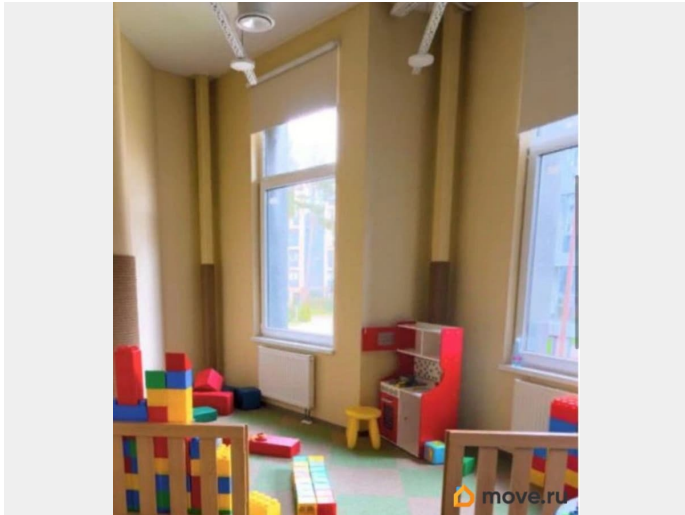
Контроль доступа, Система пожаротушений,

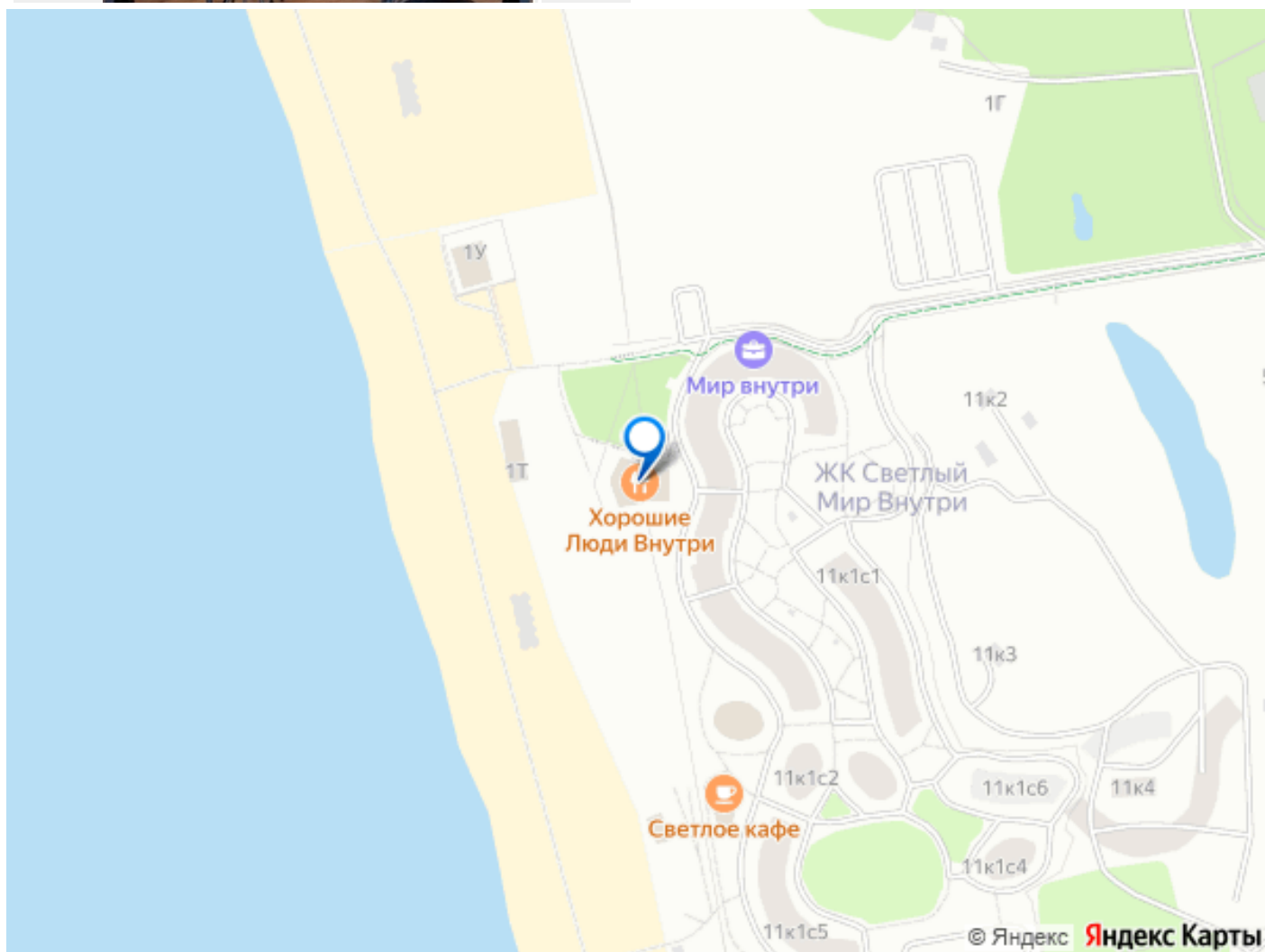
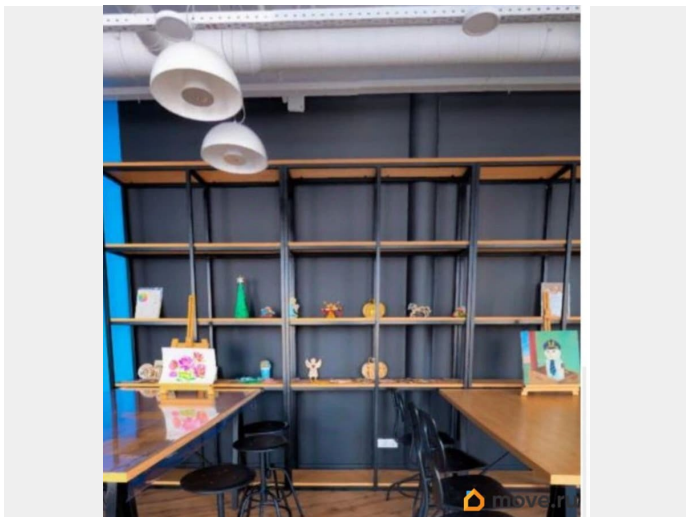
Видеонаблюдение. Парковка: Наземная.

для заметок



Описание помещения: Отдельно стоящее трехэтажное здание. Витринное остекление, помещения имеют смешанную планировку и дизайнерскую отделку. Зонированная планировка- зона ресепшн, кафе-коворкинг, кинозал, детская комната, мастерская, спортивный зал. Планировка: . Дизайнерский ремонт. Мебель. Высота потолка: 3м. Тип налогообложения: С НДС. Лот 81554-68





Move.ru - вся недвижимость России