

🕒 Создано: 13.12.2025 в 07:52

🔄 Обновлено: 07.04.2026 в 08:46

**Санкт-Петербург, Пулковское шоссе,
40к4**

3 160 449 ₺

Санкт-Петербург, Пулковское шоссе, 40к4

Округ

[СПБ, Московский район](#)

Офис

Общая площадь

1224.98 м²

Детали объекта

Тип сделки

Сдаю

Раздел

[Коммерческая недвижимость](#)

Описание

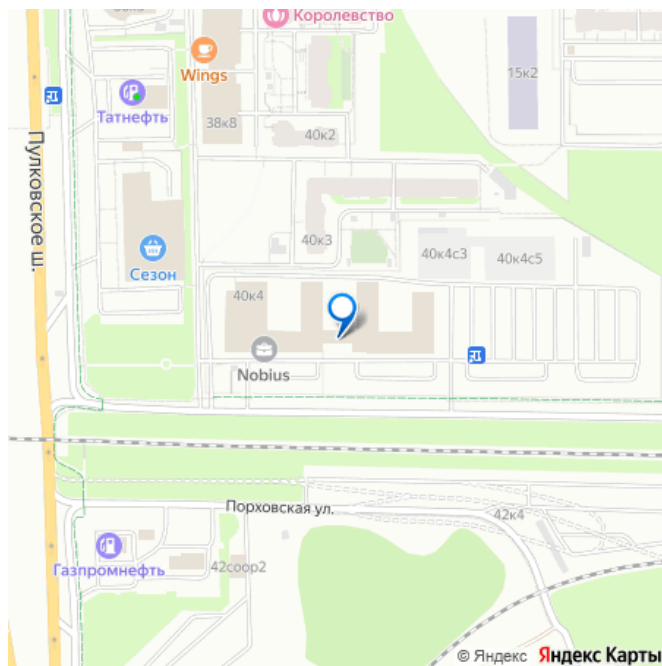
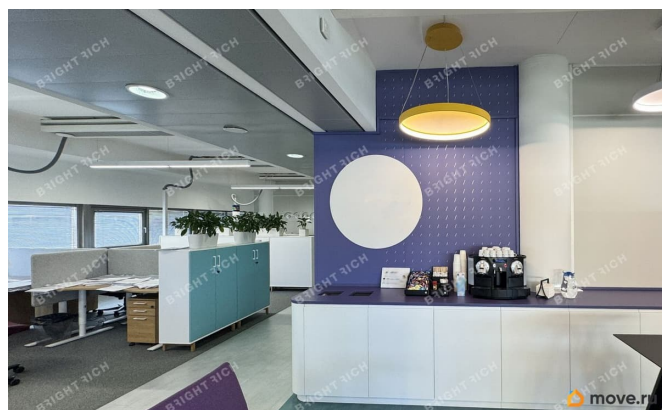
Офисное помещение 1 225.0 кв. м в бизнес-центре NOBIUS. Район: Московский.
Ближайшие станции метро: Звёздная.
Характеристики: - Класс: А; -
Арендопригодная площадь: 36800; - Код налоговой: 10; - Размер типового этажа: 2190;
- Развозка: Шаттл; - Наличие лифта: Есть; -
Кол-во мест наземного паркинга: 800; -
Интернет-провайдеры: Авантел, Билайн, Вымпелком, Мегафон, МТС, ОБИТ, Смарт Телеком; - Шаг колонн: 8x8 м. Арендная ставка: 2 580 руб./кв. м в месяц. Финансовые условия: - В стоимость включено: ОПЕХ, Коммунальные услуги, НДС; - Оплачивается

<https://spb.move.ru/objects/9287369279>

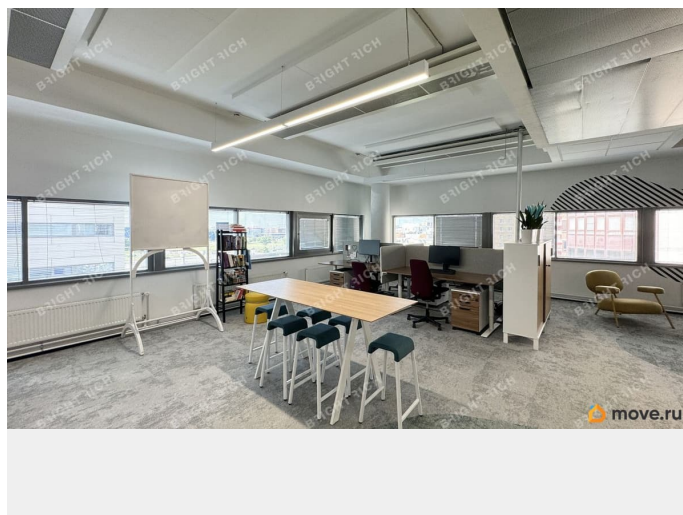
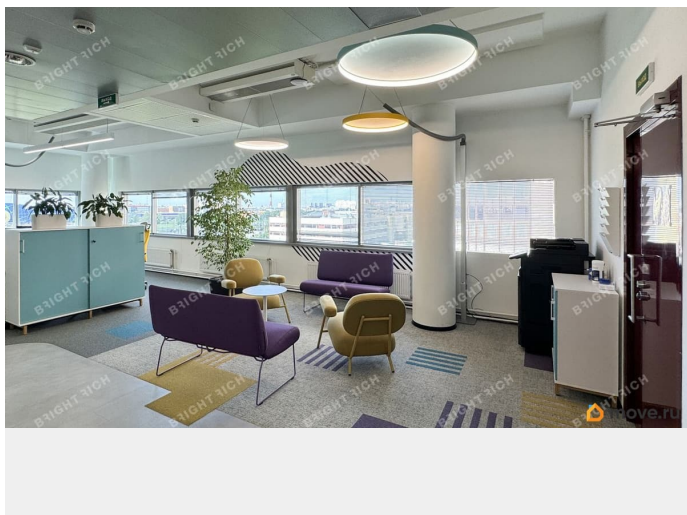
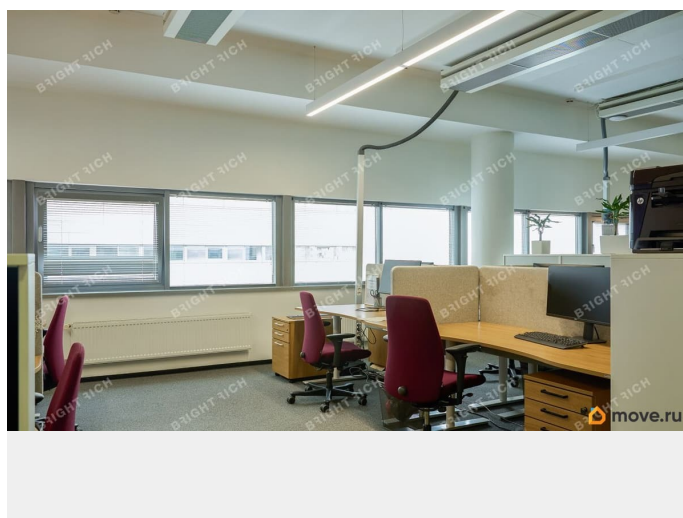
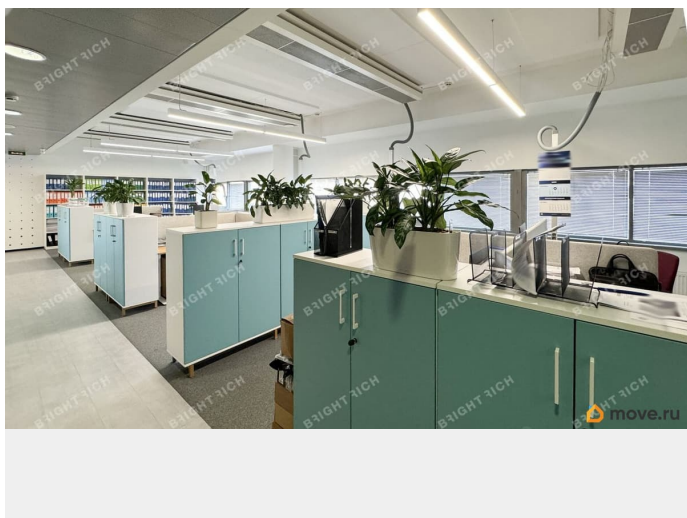
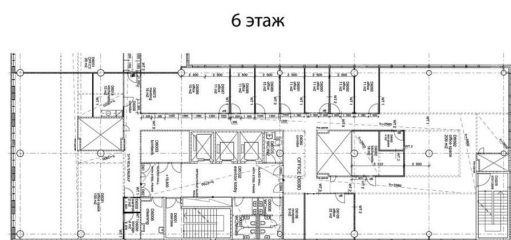
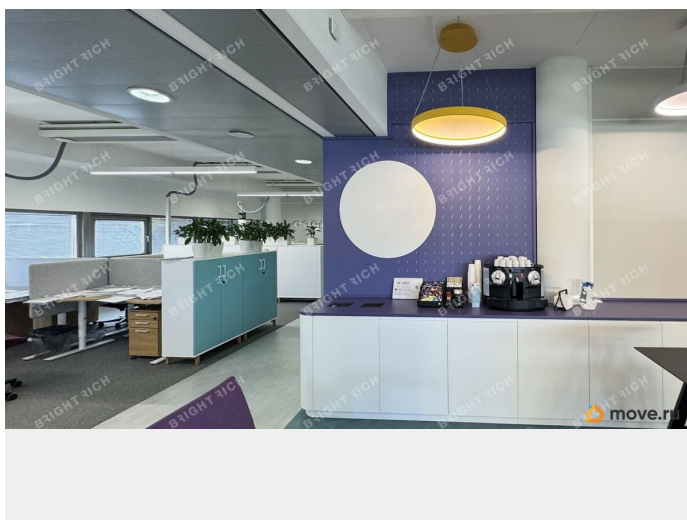
**Bright Rich St. Petersburg, Bright Rich
St Petersburg**

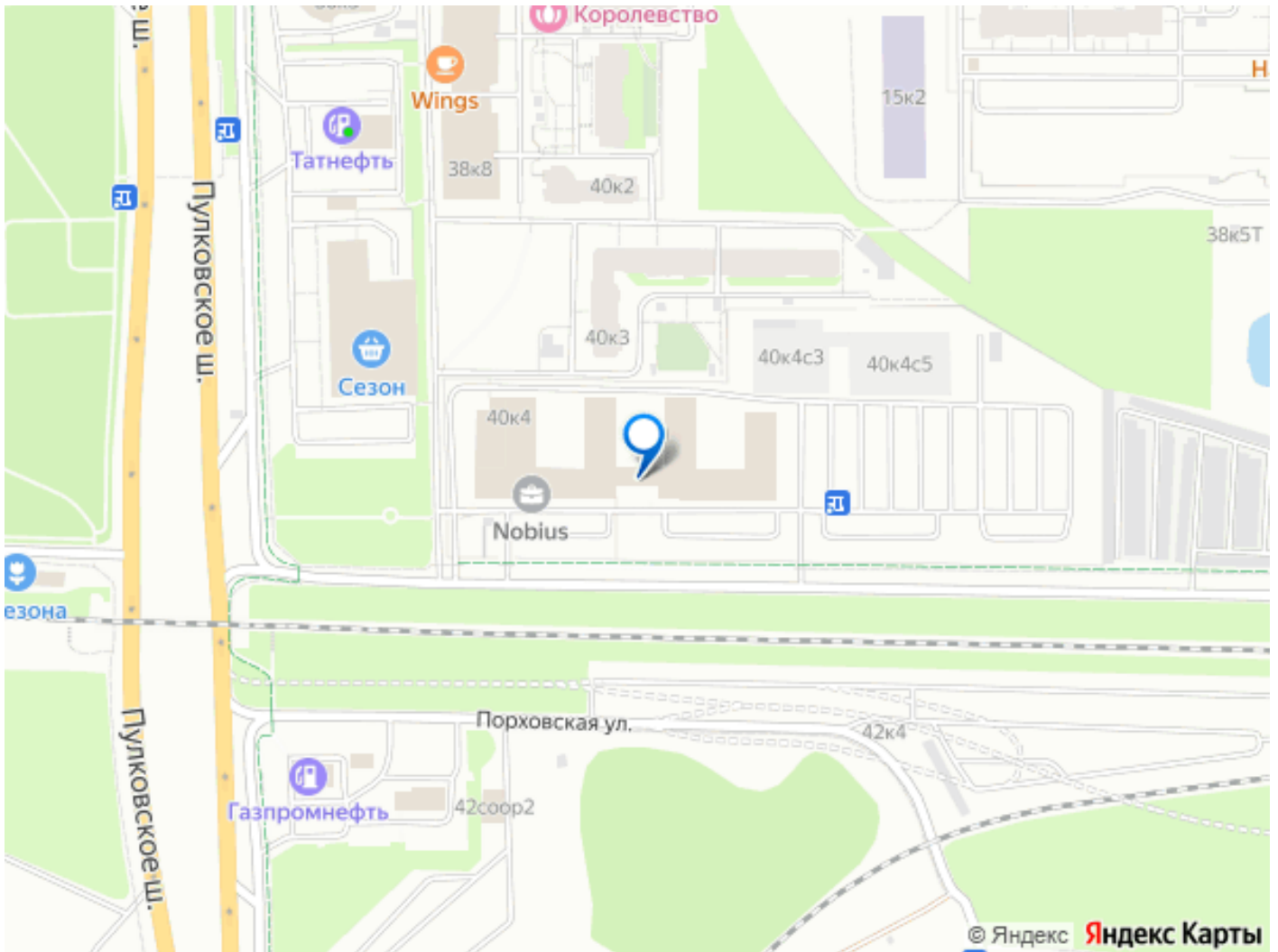
79811452402

для заметок



отдельно: Интернет, Телефония, Уборка, Электроэнергия; - Налог: Включая НДС. Без комиссии и скрытых платежей для арендатора. Готовы оперативно организовать просмотр в удобное время, предоставить PDF-презентацию и план. Точное местоположение объекта можно найти по данным координатам: 59.818069,30.326422 ID = с_1785189





Move.ru - вся недвижимость России