

**Санкт-Петербург, проспект Большой
Васильевского острова, 68**

369 000 ₽

Санкт-Петербург, проспект Большой Васильевского острова,
68

Округ

[СПБ, Василеостровский район](#)

Офис

Общая площадь

123 м²

Детали объекта

Тип сделки

Сдаю

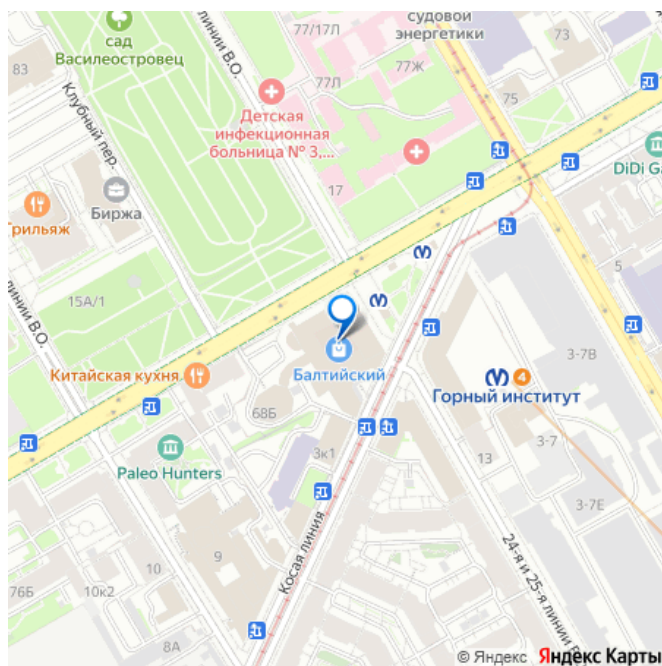
Раздел

[Коммерческая недвижимость](#)

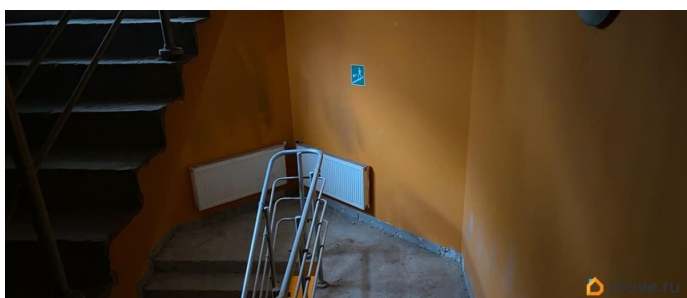
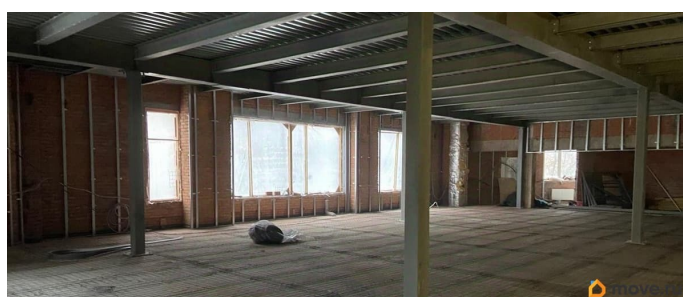
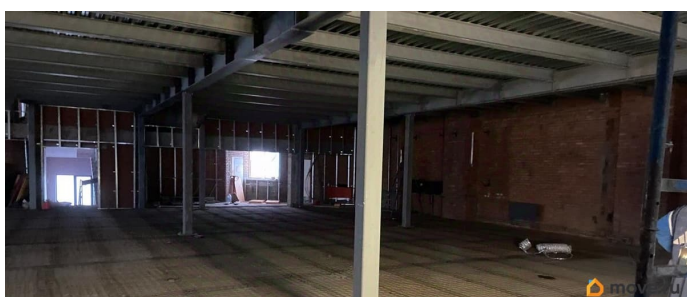
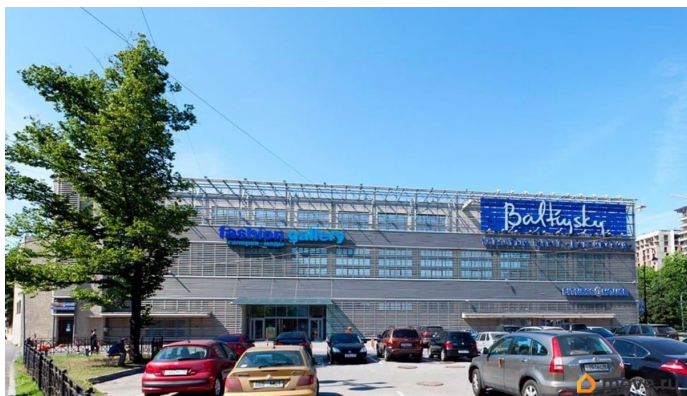
Описание

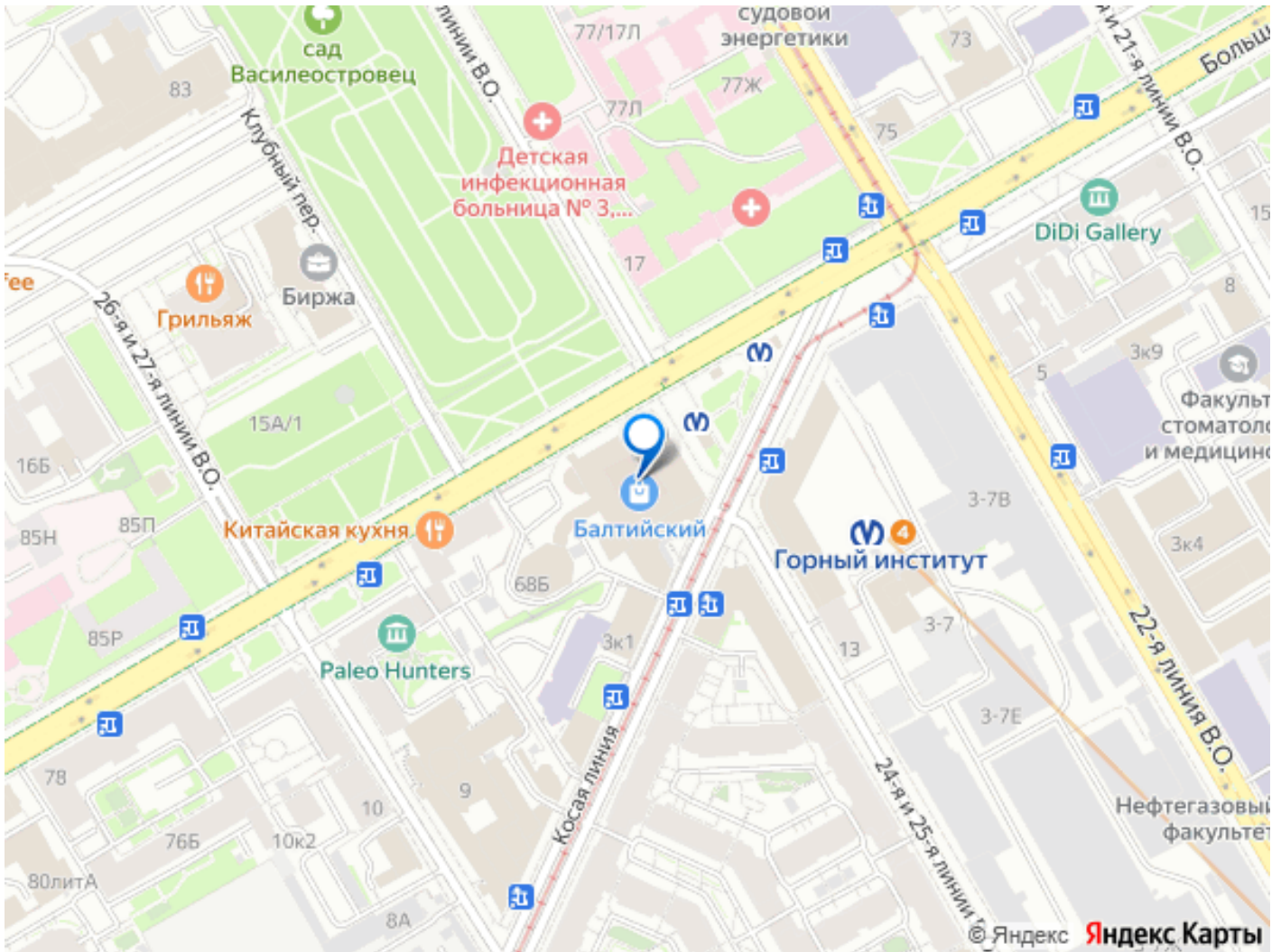
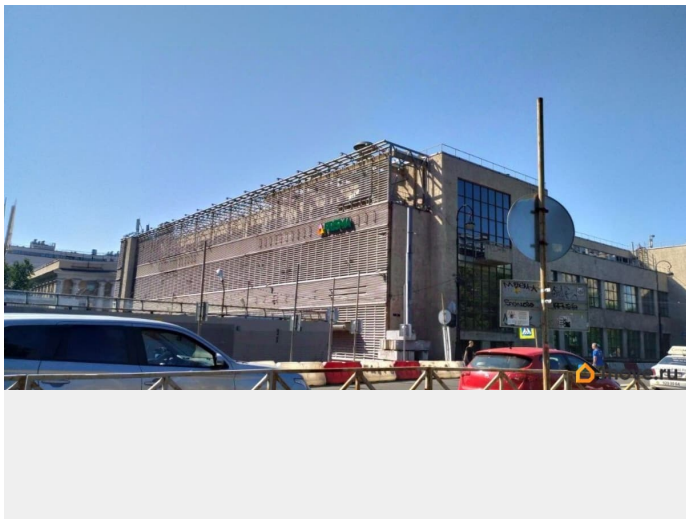
Торговый центр Балтийский находится по адресу Санкт-Петербург, проспект Большой Васильевского острова, 68, расположен недалеко от метро Василеостровская, Спортивная, Приморская. Налоговая: 16. Лифты: Есть. Вентиляция: Приточно-вытяжная. Кондиционирование: Центральное. Безопасность: Круглосуточная охрана, Система пожаротушений, Видеонаблюдение. Парковка: Наземная. Описание помещения: Блок включает в себя несколько кабинетов, собственный санузел, возможен ремонт и перепланировка под

для заметок



арендатора. Планировка: кабинетная. Под чистовую отделку. Высокие потолки. Высота потолка: 5м. Тип налогообложения: С НДС. Лот 81708-68





Move.ru - вся недвижимость России