

Создано: 19.06.2025 в 04:30

Обновлено: 09.02.2026 в 03:37

Санкт-Петербург, улица Марата, 36-38

**187 500 ₽**

Санкт-Петербург, улица Марата, 36-38

Округ

[СПБ, Центральный район](#)

Улица

[улица Марата](#)

**Офис**

Общая площадь

125 м<sup>2</sup>

**Детали объекта**

Тип сделки

Сдаю

Раздел

[Коммерческая недвижимость](#)

**Описание**

Сдается в аренду помещение в бизнес-центре в непосредственной близости от метро. Бизнес-центр расположен в Центральном районе и находится в 6 минутах от метро Владимирская. Адрес: Санкт-Петербург, ул.Марата д. 36-38. Ближайшее метро: Владимирская. Арендная ставка: 1 500 руб/м<sup>2</sup> в мес. (УСНО) включая коммунальные услуги, электричество, ОРЕХ отдельно оплачиваются уборка Характеристики помещения: Планировка: кабинетная Телекоммуникации: интернет, wi-fi и телефонная линия Характеристики бизнес-центра: Этажность: 6

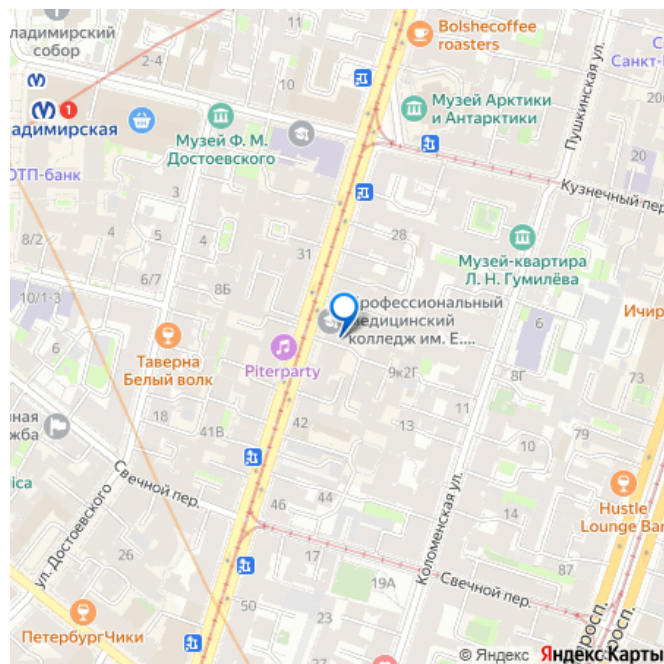
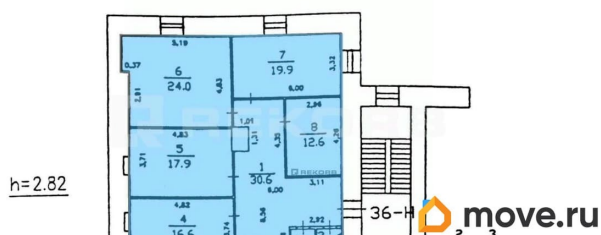
<https://spb.move.ru/objects/9281481974>

**Rekorb, Rekorb**

**79117886734**

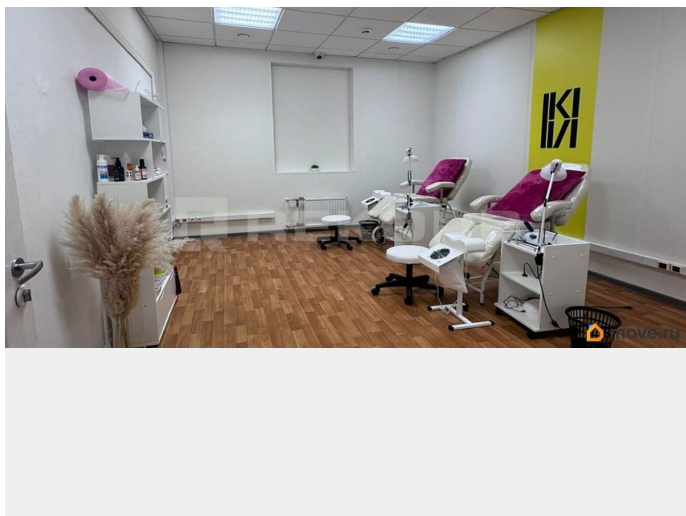
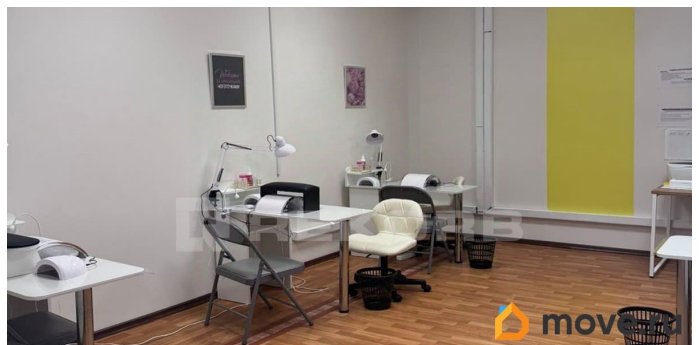
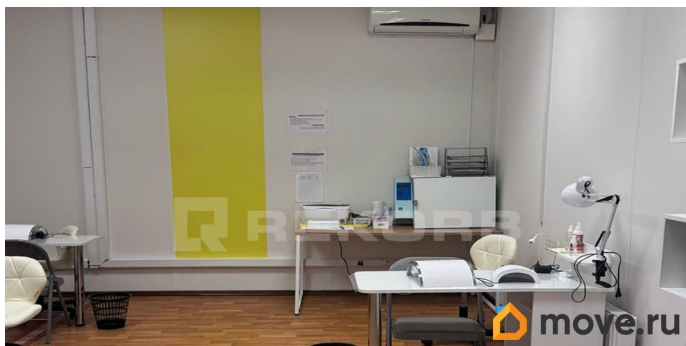
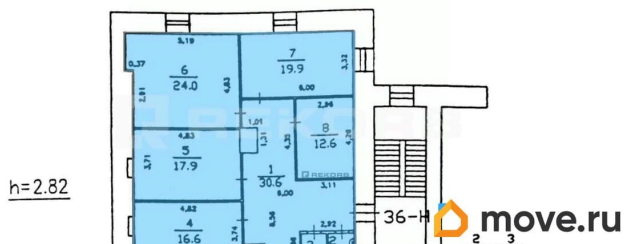
для заметок

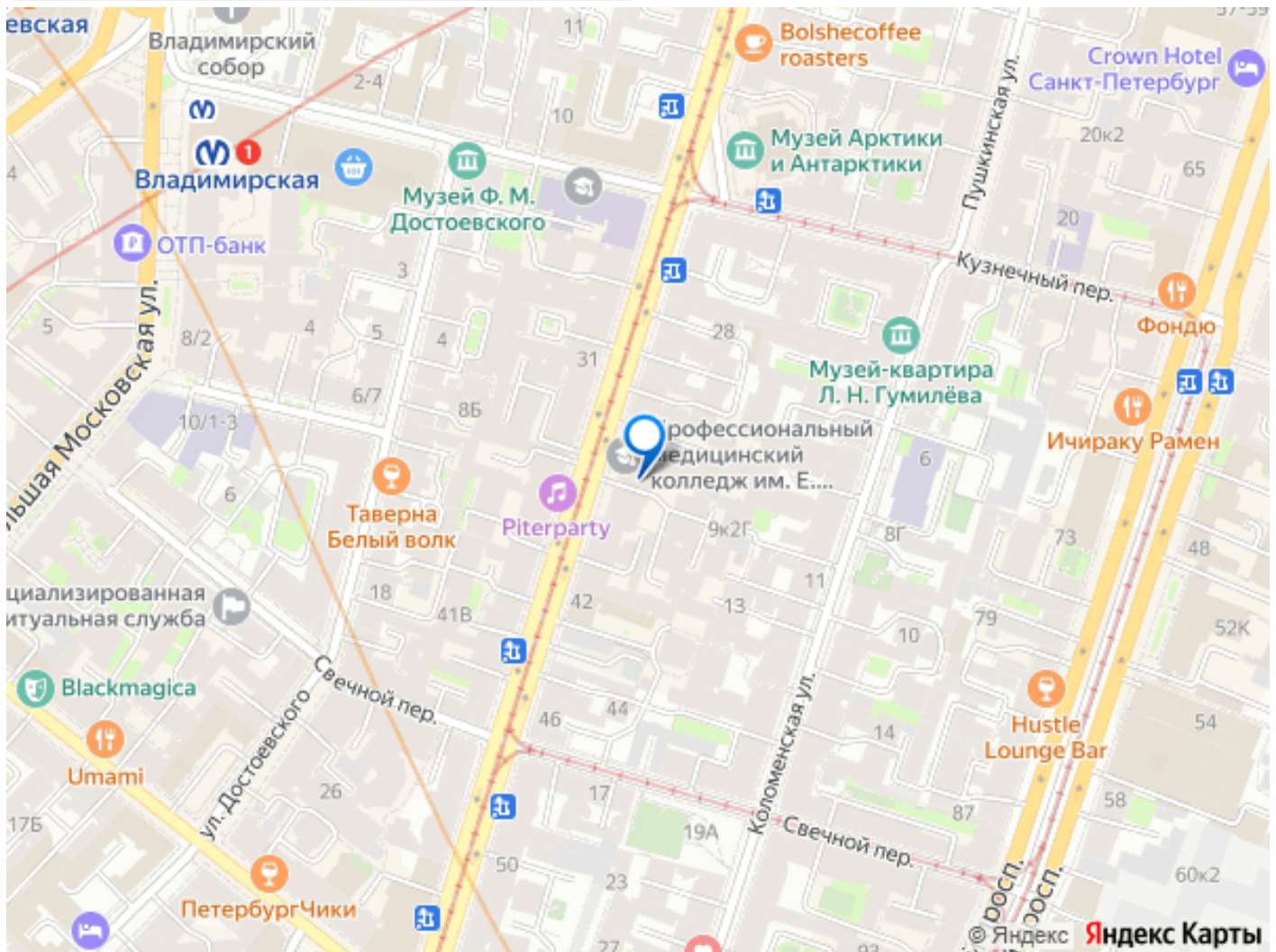
2 этаж



Пропускная система: есть Инфраструктура:  
магазины, отель, кафе, ресторан, аптека  
Договор аренды заключается напрямую с  
собственником бизнес-центра. Какие-либо  
дополнительные проценты и комиссии  
отсутствуют. Звоните, мы покажем  
помещение в любое удобное для вас время.

2 этаж





Move.ru - вся недвижимость России