

🕒 Создано: 07.04.2026 в 10:55

🔄 Обновлено: 08.04.2026 в 01:30

Биз-Цен СПб, Биз-цен

79812509822

**Санкт-Петербург, Лиговский проспект,
246М**

12 600 ₽

Санкт-Петербург, Лиговский проспект, 246М

Округ

[СПБ, Московский район](#)

Улица

[Лиговский переулок](#)

Офис

Общая площадь

12.6 м²

Детали объекта

Тип сделки

Сдаю

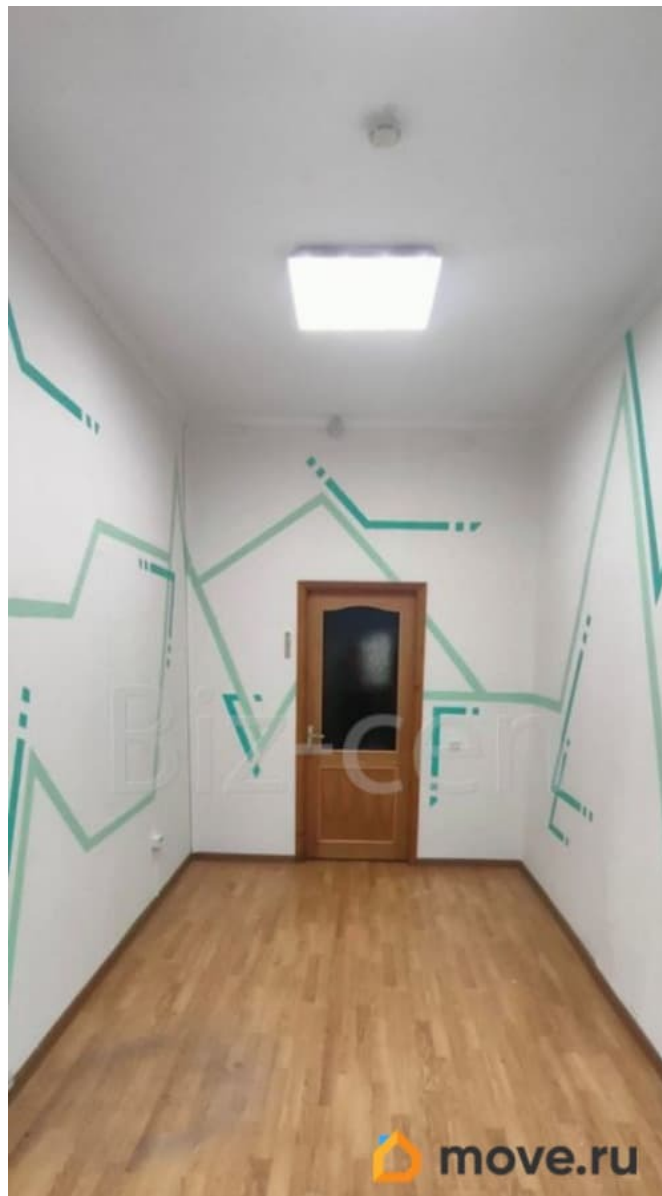
Раздел

[Коммерческая недвижимость](#)

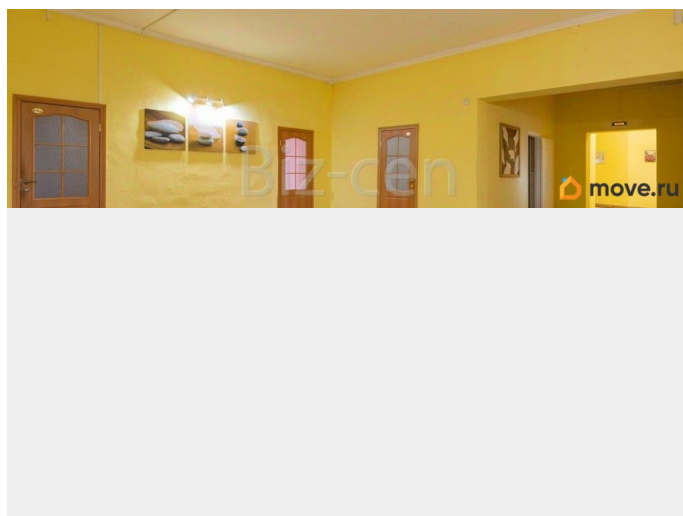
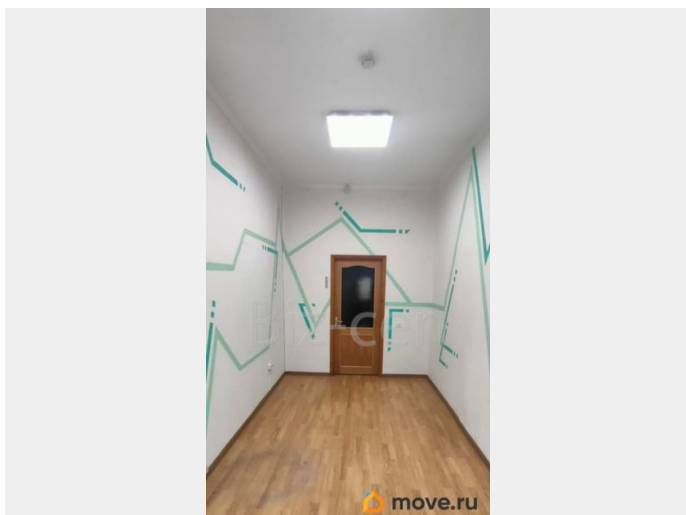
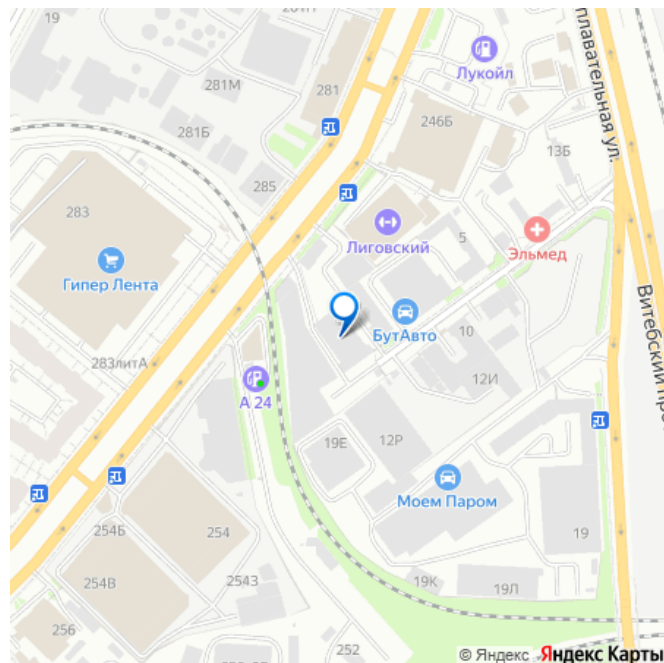
Описание

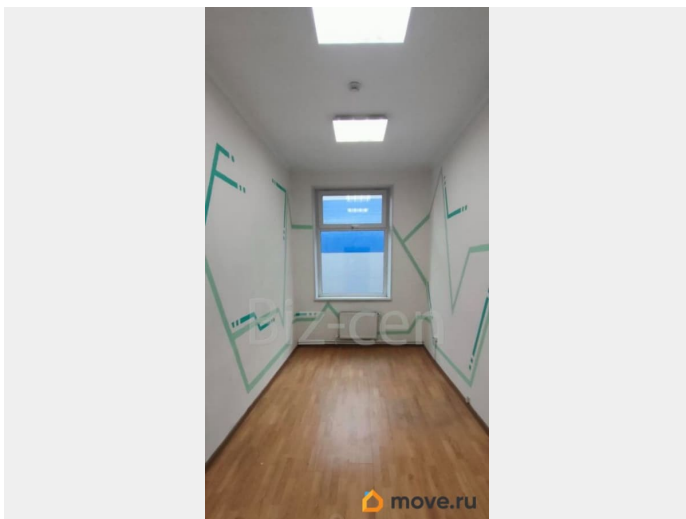
Аренда офиса 12.6 кв.м. Состояние отделки — готово к въезду. Подписание договора аренды напрямую с владельцем помещения. Работаем без комиссии, процентов и надбавок. В арендную ставку не входит: коммунальные услуги, электроэнергия, эксплуат.расходы, уборка офиса, уборка общих мест. • планировка в офисе: open space; • кондиционер: нет; • сан. узел в офисе: нет; • условия договора: 11 месяцев, предоплата 1 месяц; • налогообложение: УСН; • вход в здание: для арендаторов по

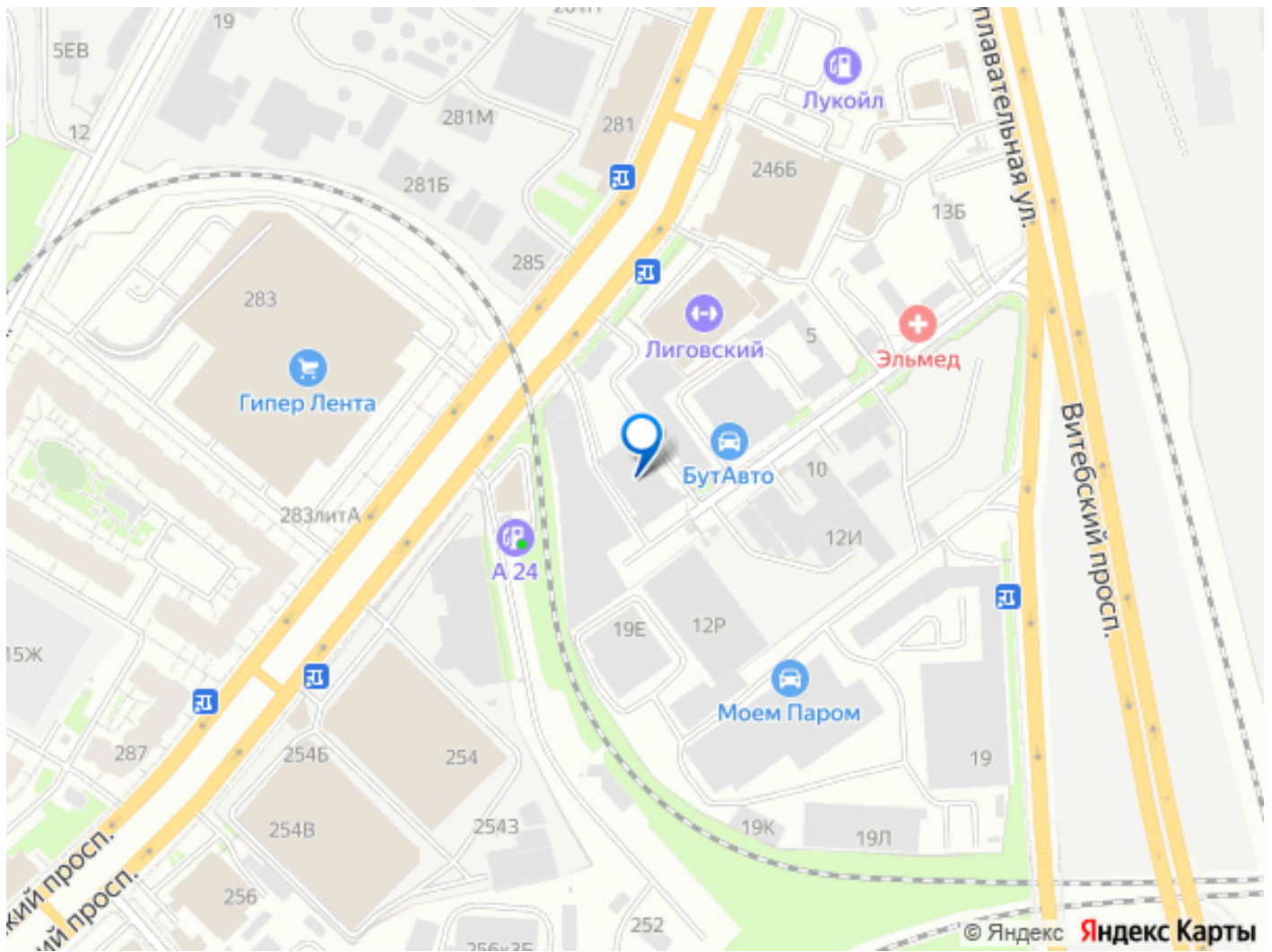
для заметок



документу; • интернет провайдеры: Смарт-телеком, Сити-телеком; • парковка: на территории БЦ; • здание работает: 8.00...20.00, кроме выходных; Показы с 10.00 до 18.00 по будням. Получите подробную информацию об офисе. Отправим ее на почту или по Whatsapp. Звоните. Мы оперативно организуем просмотр помещения в удобную для вас дату и ответим на все интересующие вопросы. Для вас наши услуги абсолютно бесплатны — их оплачивают бизнес-центры. Описание бизнес-центра: Несмотря на то, что эта часть Лиговского проспекта больше относится к промышленной зоне, проходимость здесь имеет перспективу роста соседние кварталы активно застраиваются многоквартирными жилыми комплексами, в шаговой доступности работает крупный гипермаркет, да и сам Лиговский проспект является крупной транспортной магистралью города. По уровню оснащённости помещений БЦ «Мост» можно отнести к категории «С». Собственник работает по упрощенной системе налогообложения, поэтому НДС в стоимость аренды не включена.







Move.ru - вся недвижимость России