

Санкт-Петербург, Горское шоссе, 6соор1

1 550 760 ₽

Санкт-Петербург, Горское шоссе, 6соор1

Округ

[СПБ, Выборгский район](#)

Офис

Общая площадь

1292 м²

Детали объекта

Тип сделки

Сдаю

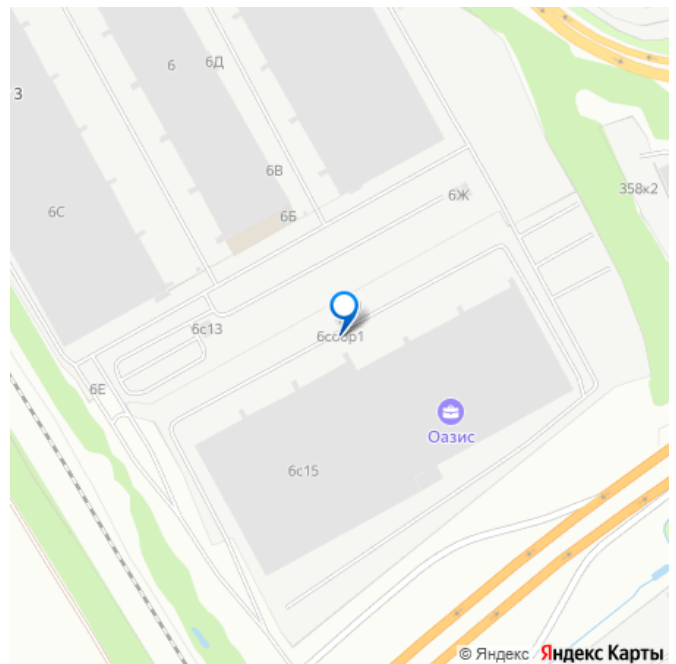
Раздел

[Коммерческая недвижимость](#)

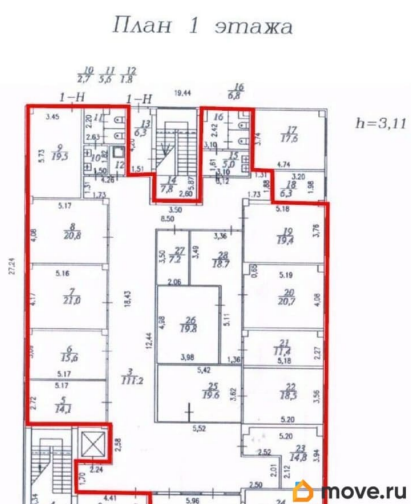
Описание

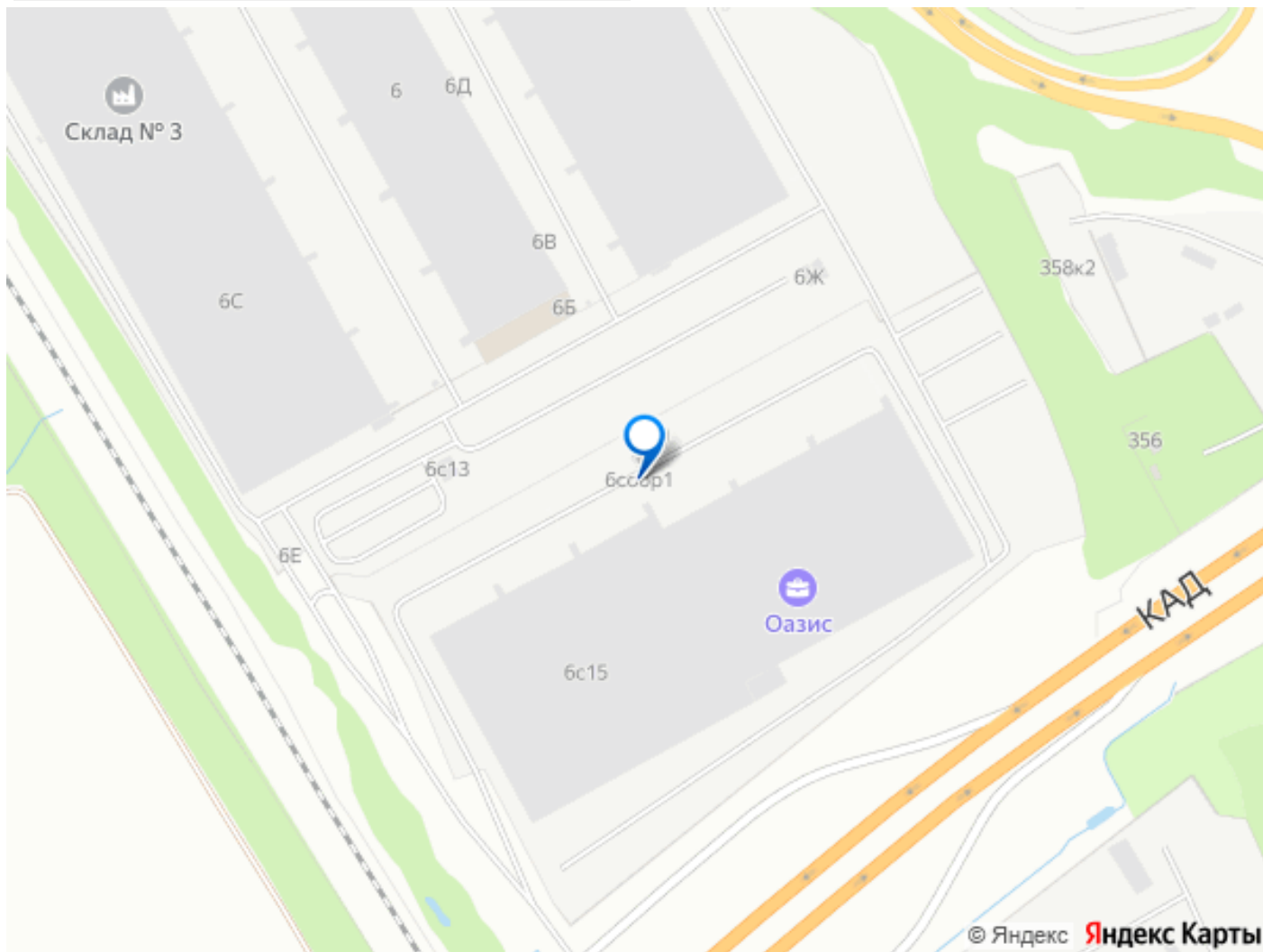
Многофункциональный логистический комплекс Осинавая роща расположен на севере Санкт-Петербурга на пересечении Горского, Выборгского шоссе и КАД. Налоговая: 17. Лифты: Нет. Вентиляция: Приточно-вытяжная. Кондиционирование: Центральное. Безопасность: Круглосуточная охрана, Контроль доступа, Система пожаротушений, Видеонаблюдение. Парковка: Наземная. Описание помещения: Площадь расположена на нескольких этажах - 1 этаж - 415,2 м², 2 этаж - 437,3 м², 3 этаж - 439,8 м². Помещения оснащены всеми необходимыми коммуникациями и системами. Планировка: кабинетная. Офисная отделка.

для заметок



Высота потолка: 3м. Тип налогообложения: С
НДС. Доп. параметры склада и производства:
Кросс-докинг. Лот 65495-68





Move.ru - вся недвижимость России