

Создано: 29.01.2026 в 08:08

Обновлено: 01.02.2026 в 08:33

**Санкт-Петербург, Гражданская улица,
13-15**

780 000 ₽

Санкт-Петербург, Гражданская улица, 13-15

Округ

[СПБ, Адмиралтейский район](#)

Улица

[улица Гражданская](#)

Офис

Общая площадь

130 м²

Детали объекта

Тип сделки

Сдаю

Раздел

[Коммерческая недвижимость](#)

Описание

Офисное помещение 130 кв. м в бизнес-центре «Бертгольд Центр». Объект скоро освободится. Успеите забронировать на выгодных условиях. Готовность ко въезду уточняется по запросу. Район:

Адмиралтейский. Ближайшие станции метро: Садовая, Спасская, Сенная площадь.

Характеристики: - Класс: В; -

Арендопригодная площадь: 4500; - Код

налоговой: 38. Арендная ставка: 6 000

руб./кв. м в месяц. Финансовые условия: - В

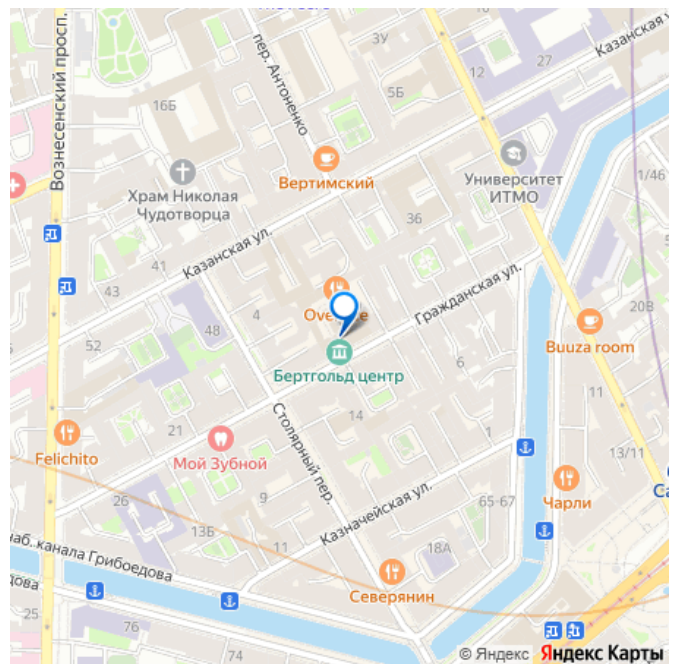
стоимость включено: Интернет,

<https://spb.move.ru/objects/9288497311>

**Bright Rich St. Petersburg, Bright Rich
St. Petersburg**

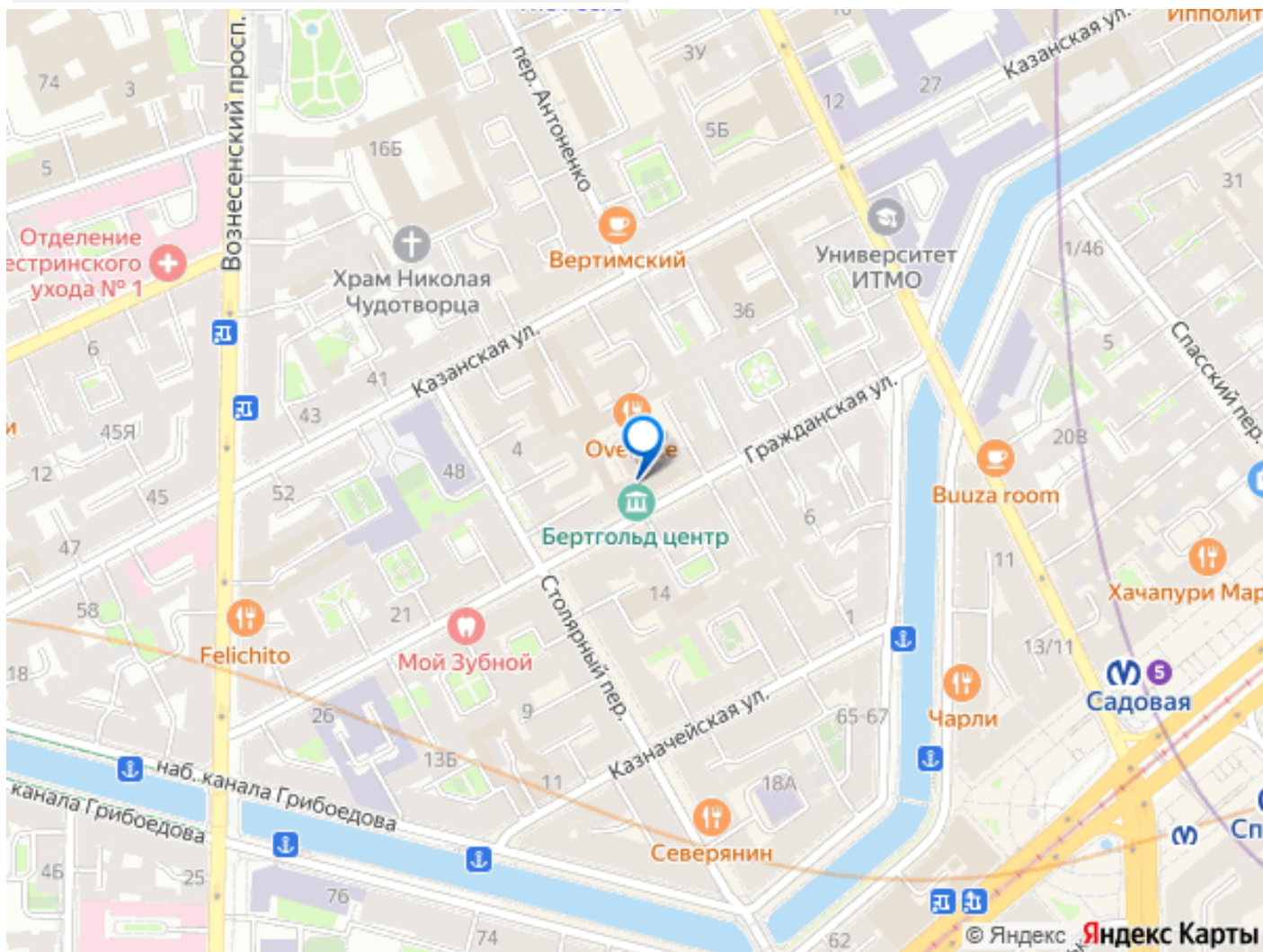
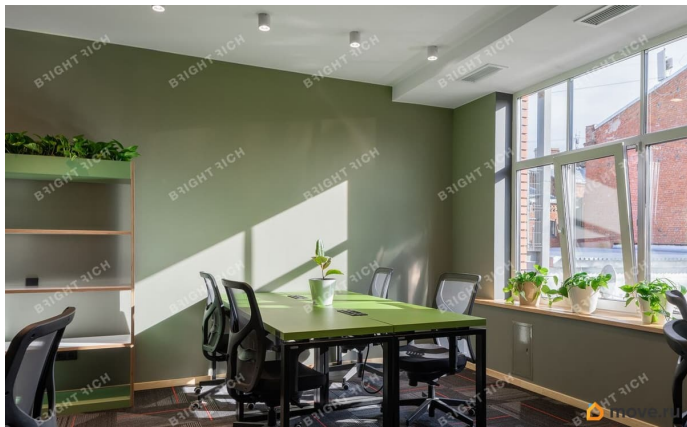
79811452402

для заметок



Коммунальные услуги, НДС, Телефония, Уборка, ОПЕХ; - Налог: УСН (НДС 5%). Без комиссии и скрытых платежей для арендатора. Готовы оперативно организовать просмотр в удобное время, предоставить PDF-презентацию и план. Точное местоположение объекта можно найти по данным координатам: 59.928145,30.312392 ID = c_1786790





Move.ru - вся недвижимость России