

🕒 Создано: 14.11.2025 в 12:10

Обновлено: 04.12.2025 в 11:51

Санкт-Петербург, 25-я Васильевского острова линия, 8

2 742 900 ₽

Санкт-Петербург, 25-я Васильевского острова линия, 8

Округ

[СПБ, Василеостровский район](#)

Офис

Общая площадь

1338 м²

Детали объекта

Тип сделки

Сдаю

Раздел

[Коммерческая недвижимость](#)

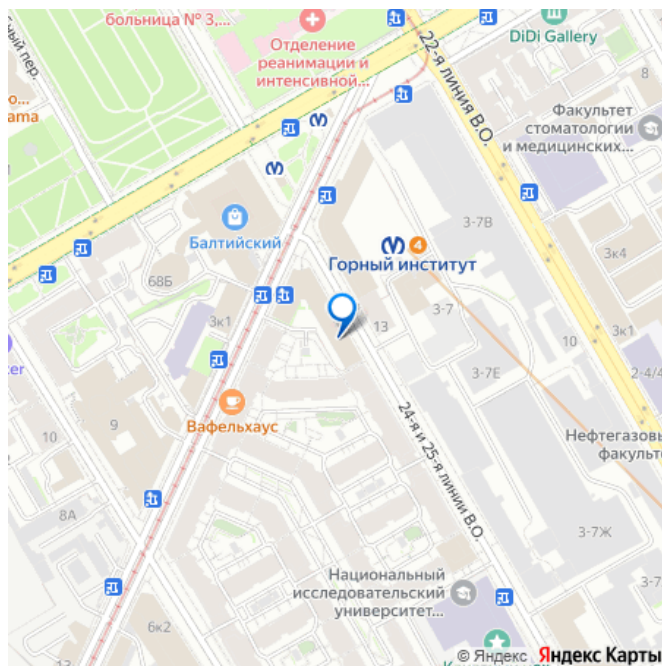
Описание

ПОКАЗ В УДОБНЫЙ ДЕНЬ И ЧАС. Агентам платим вознаграждение за клиента. Офисно-жилой комплекс находится в одном из престижных районов города с развитой инфраструктурой. Отличная транспортная и пешеходная доступность. Недалеко находятся остановки общественного транспорта. Налоговая: 16. Лифты: Есть. Вентиляция: Приточно-вытяжная. Кондиционирование: Центральное. Безопасность: Круглосуточный доступ, Система пожаротушений, Видеонаблюдение. Парковка: Наземная. Описание помещения: Офисный блок рассчитан на 226 рабочих

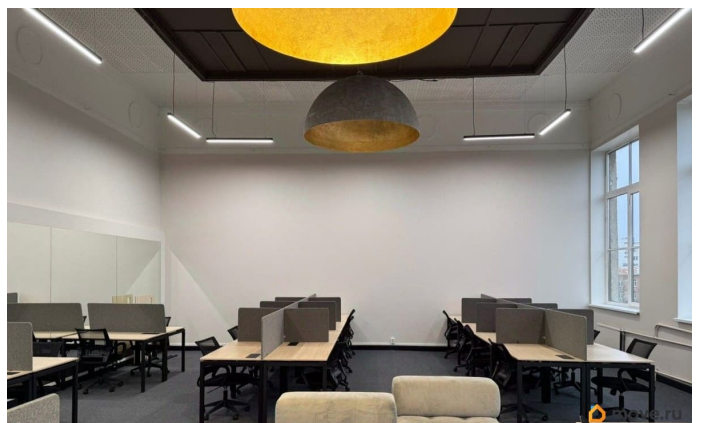
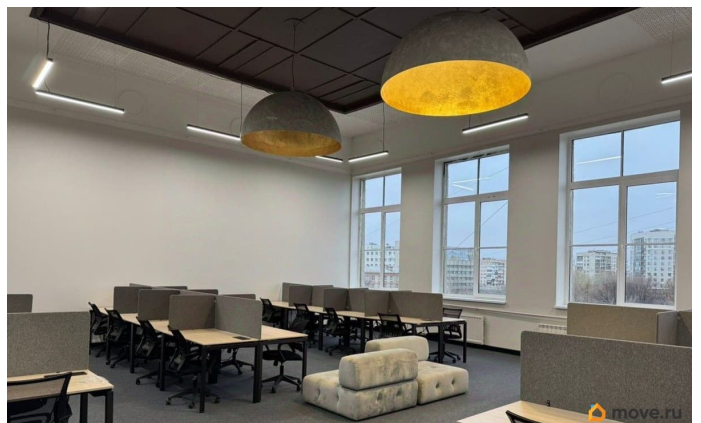
<https://spb.move.ru/objects/9286557522>

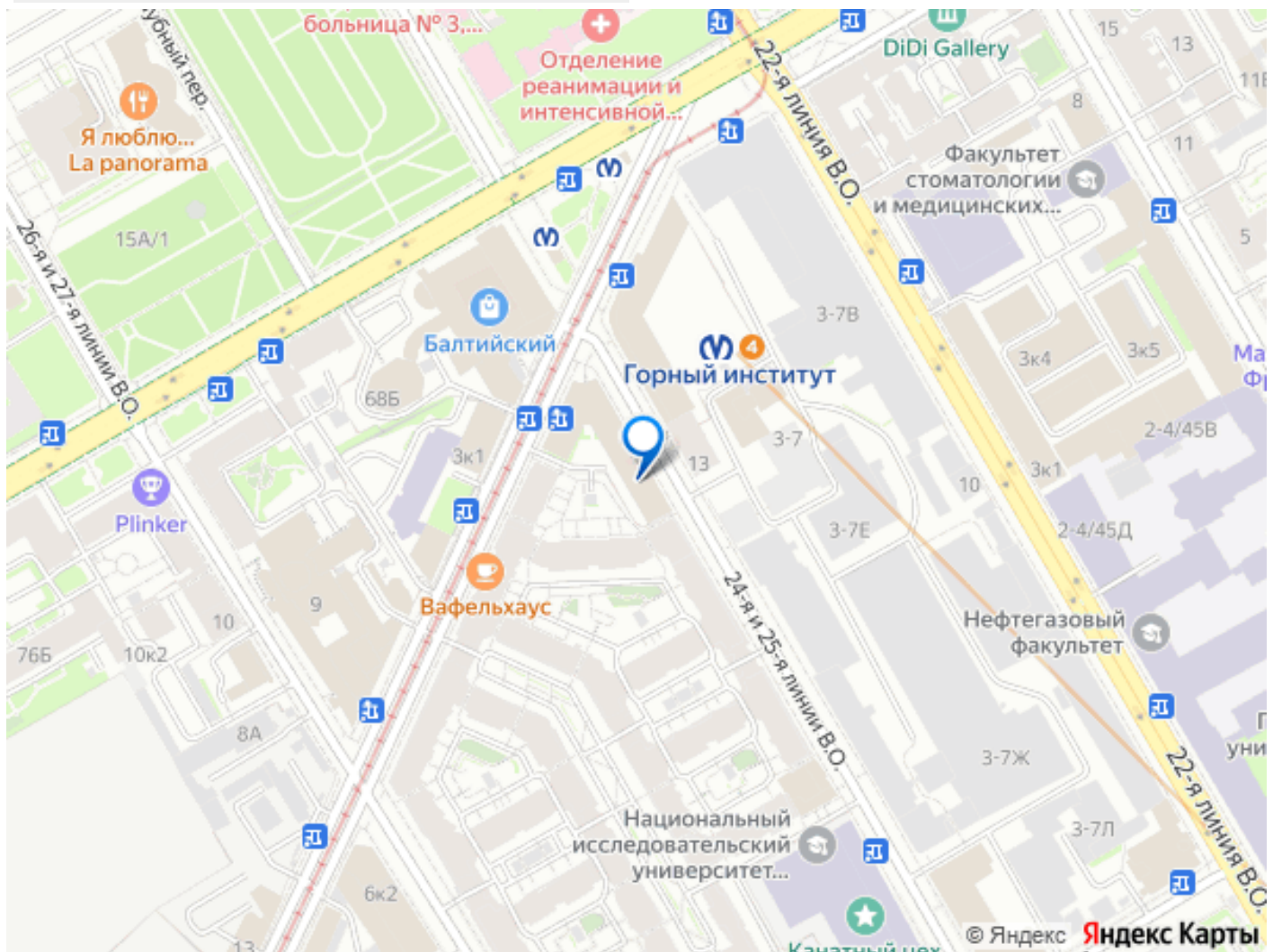
Рентавик Санкт-Петербург, Рентавик Санкт-Петербург
79818997435

для заметок



мест. Комфортные пространства с эргономичной мебелью. Каждый кабинет оборудован столами с розетками, usb-портами и удобными креслами. Переговорные, кухня, лаунж- зона, гостиная, кофе-чай точка и зоны печати. Планировка: смешанная. Офисная отделка. Мебель. Тип налогообложения: УСН. Лот 76060-68





Move.ru - вся недвижимость России