

Санкт-Петербург, 25-я Васильевского острова линия, 8

2 669 310 ₹

Санкт-Петербург, 25-я Васильевского острова линия, 8

Округ

[СПБ, Василеостровский район](#)

Офис

Общая площадь

1338 м²

Детали объекта

Тип сделки

Сдаю

Раздел

[Коммерческая недвижимость](#)

Описание

РАБОТАЕМ С АГЕНТАМИ. РЕНТАВИК— участник ассоциации КОКОН. Офисно-жилой комплекс находится в одном из престижных районов города с развитой инфраструктурой.

Отличная транспортная и пешеходная доступность. Недалеко находятся остановки общественного транспорта. Налоговая: 16.

Лифты: Есть. Вентиляция: Приточно-вытяжная. Кондиционирование:

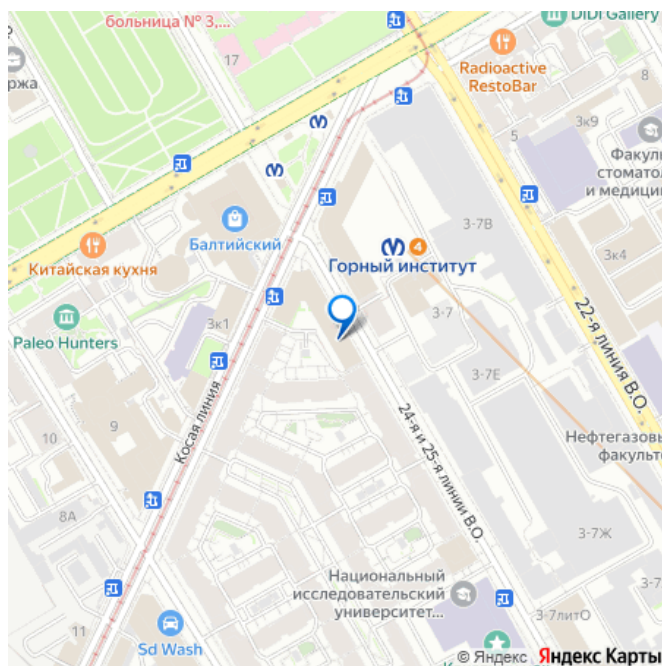
Центральное. Безопасность: Круглосуточный доступ, Система пожаротушений,

Видеонаблюдение. Парковка: Наземная.

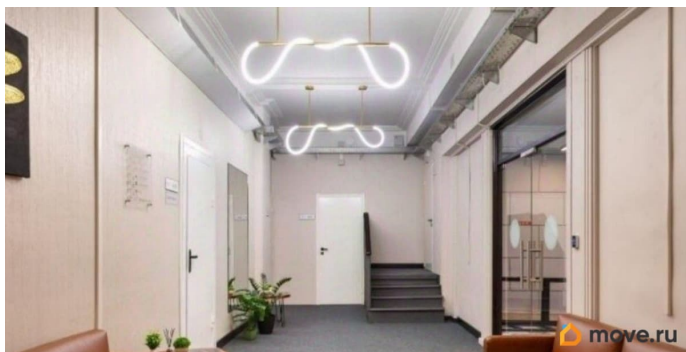
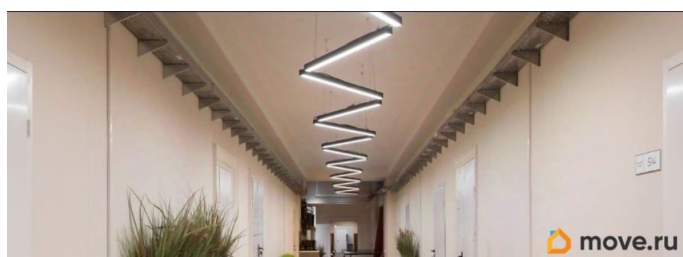
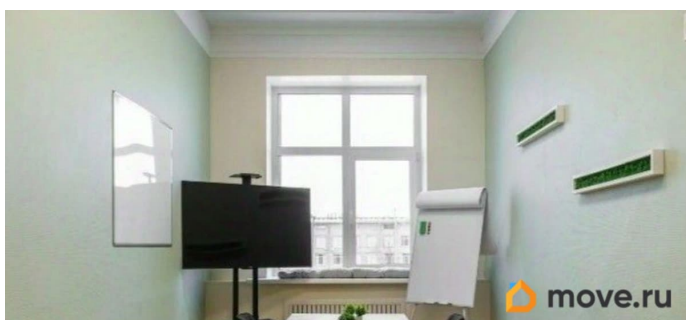
Описание помещения: Офисный блок

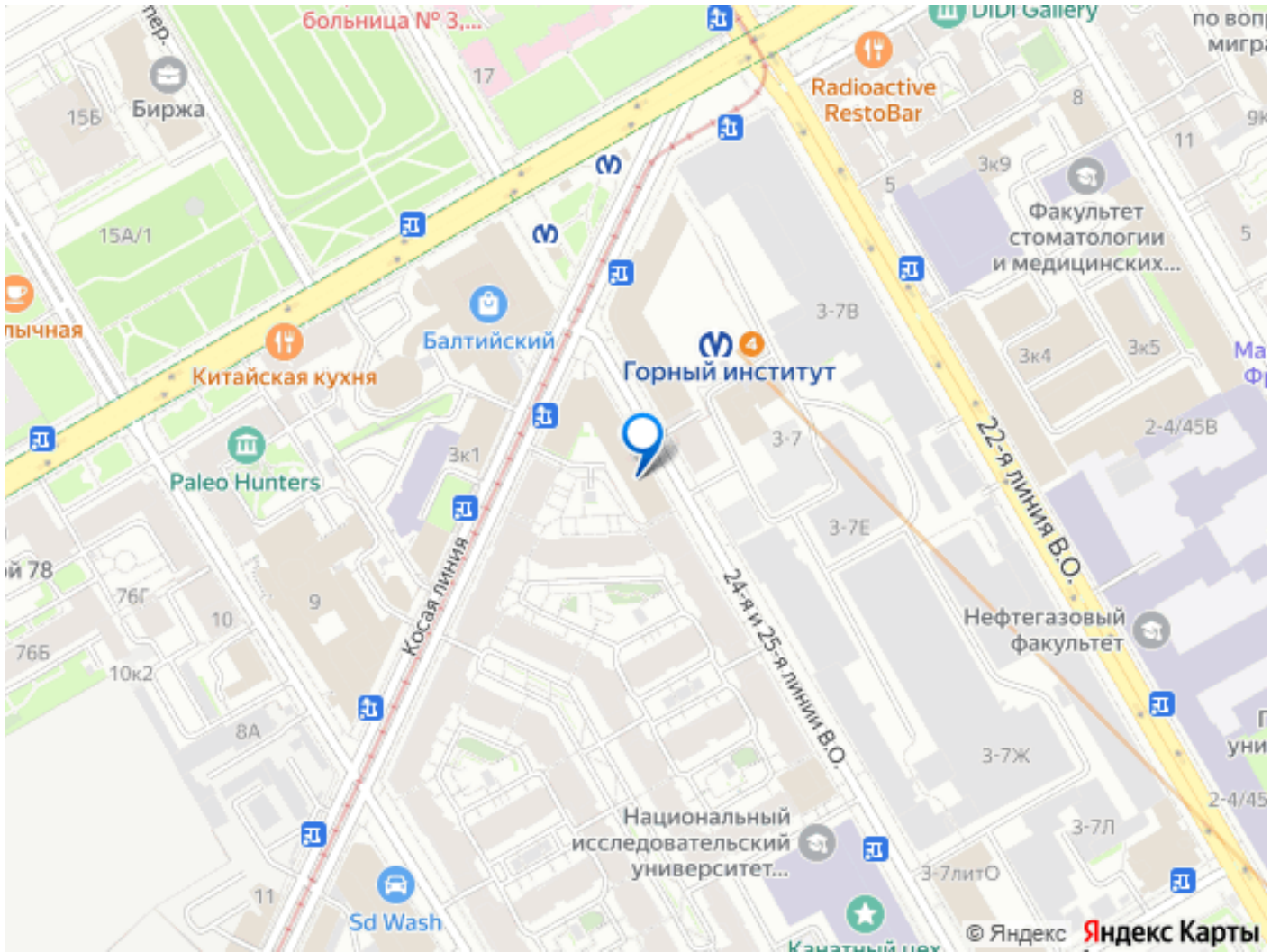
рассчитан на 226 рабочих мест. Комфортные

для заметок



пространства с эргономичной мебелью. Каждый кабинет оборудован столами с розетками, usb-портами и удобными креслами. Переговорные, кухня, лаунж- зона, гостиная, кофе-чай точка и зоны печати. Планировка: смешанная. Офисная отделка. Мебель. Тип налогообложения: С НДС. Лот 85267-68





Move.ru - вся недвижимость России