

Татьяна Мусиук, Рентавик

79337869418

**Санкт-Петербург, Большой
Сампсониевский проспект, 28к2**

2 695 999 ₺

Санкт-Петербург, Большой Сампсониевский проспект, 28к2

Округ

[СПБ, Выборгский район](#)

Улица

[проспект Большой Сампсониевский](#)

Офис

Общая площадь

1348 м²

Детали объекта

Тип сделки

Сдаю

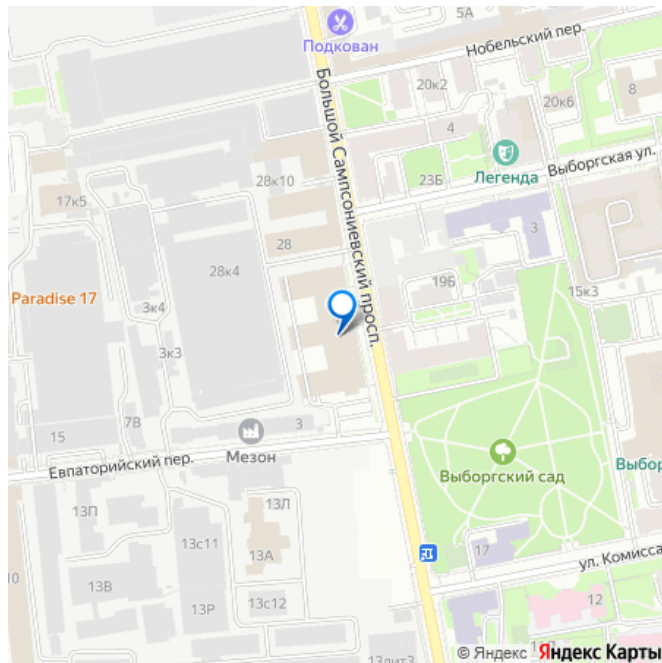
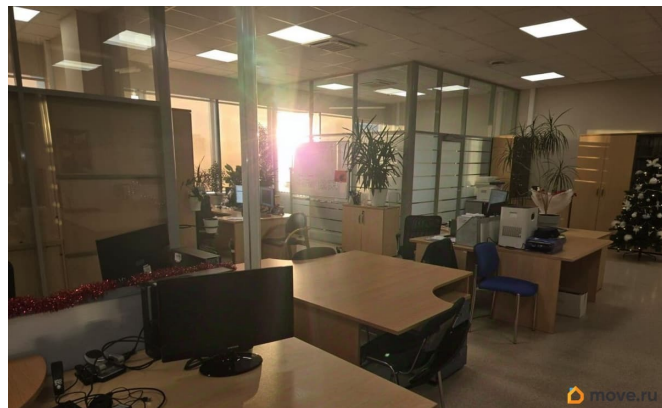
Раздел

[Коммерческая недвижимость](#)

Описание

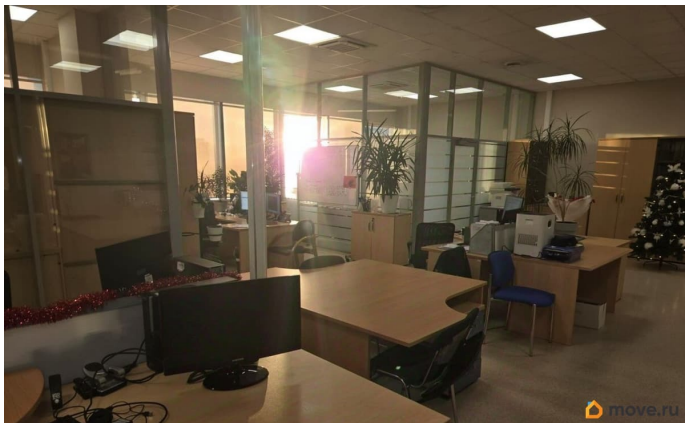
РАБОТАЕМ С АГЕНТАМИ И ПЛАТИМ!
РЕНТАВИК— участник ассоциации агентств КОКОН. Бизне-центр Mezon Plaza расположен рядом со станциями метро Выборгская и Горьковская. Автомобилистам будет удобно добираться в офис из других районов города по расположенным рядом мостам через Неву - Гренадерскому, Сампсониевскому, Троицкому и Литейному. Налоговая: 17. Лифты: Есть. Вентиляция: Приточно-вытяжная. Кондиционирование: Центральное. Безопасность: Круглосуточная

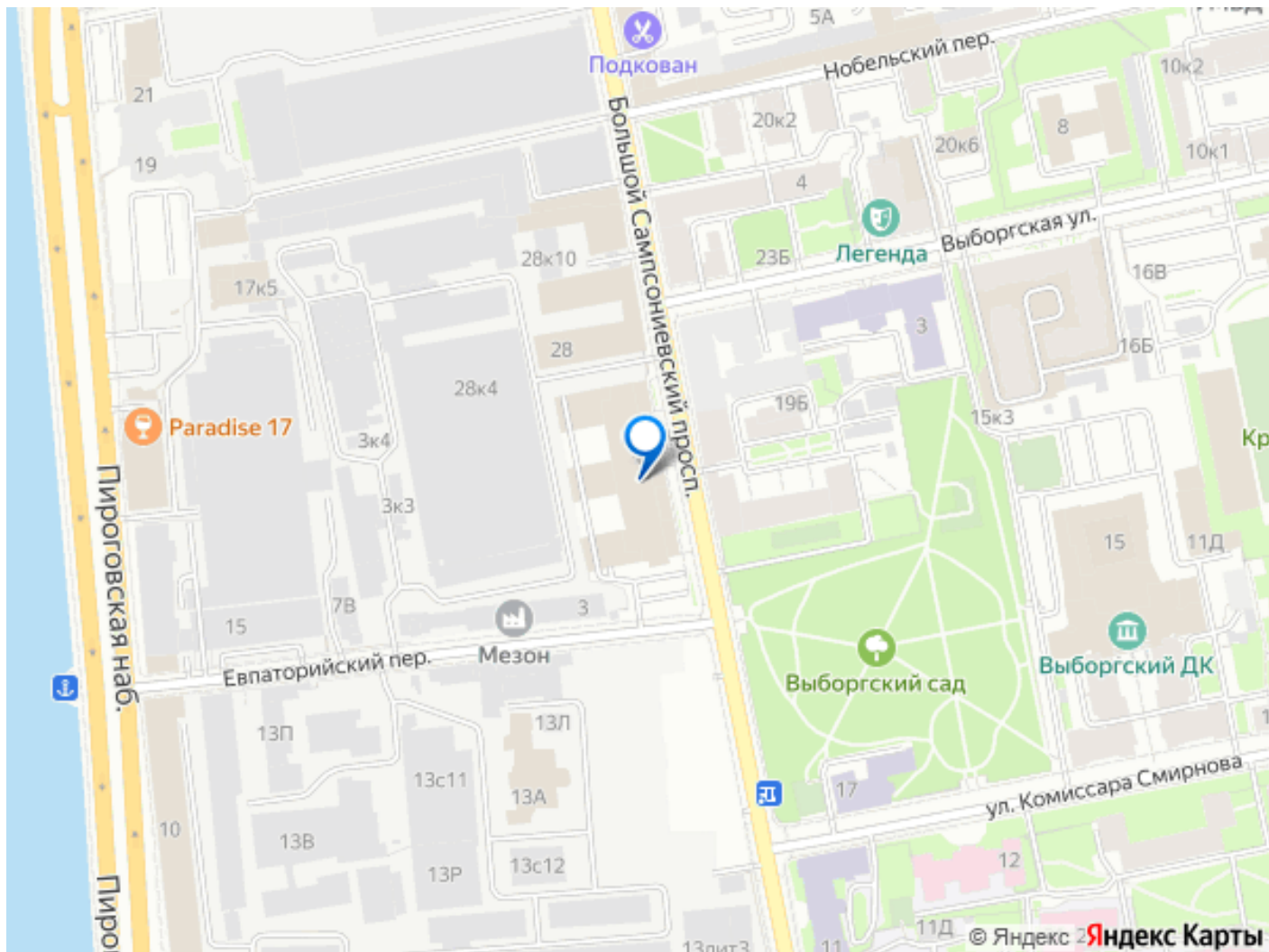
для заметок



охрана, Контроль доступа, Система пожаротушений, Видеонаблюдение.

Парковка: Подземная, Наземная. Описание помещения: В блоке выполнена стандартная офисная отделка - пол ламинат, стены - обои под покраску, потолок подвесной типа Армстронг, собственный санузел. Помещение свободно с 16 апреля 2026 года. Планировка: смешанная. Офисная отделка. Высокие потолки. Высота потолка: 3.5м. Тип налогообложения: С НДС. Лот 84704-68





Move.ru - вся недвижимость России