

🕒 Создано: 17.04.2026 в 09:46

🔄 Обновлено: 17.04.2026 в 10:18

Агент

79111629203

Санкт-Петербург, улица Ворошилова, 2АБ

108 720 ₹

Санкт-Петербург, улица Ворошилова, 2АБ

Округ

[СПБ, Невский район](#)

Улица

[улица Ворошилова](#)

Офис

Общая площадь

135 м²

Детали объекта

Тип сделки

Сдаю

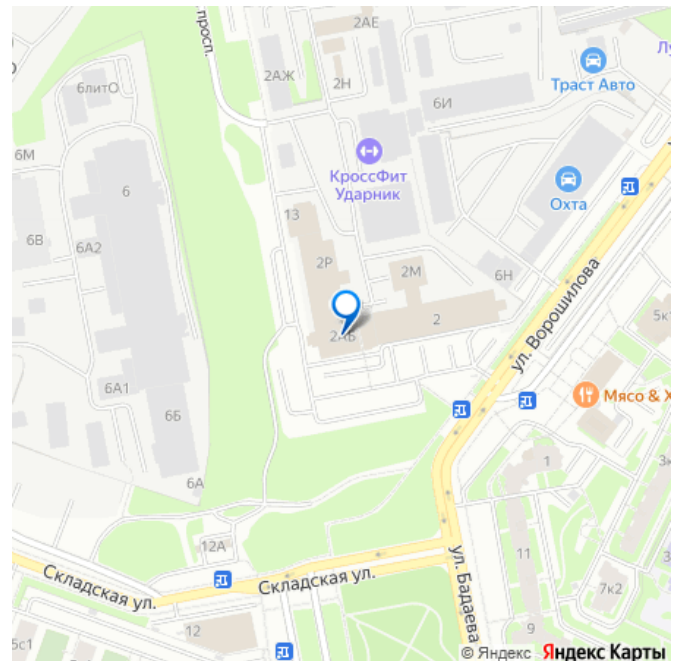
Раздел

[Коммерческая недвижимость](#)

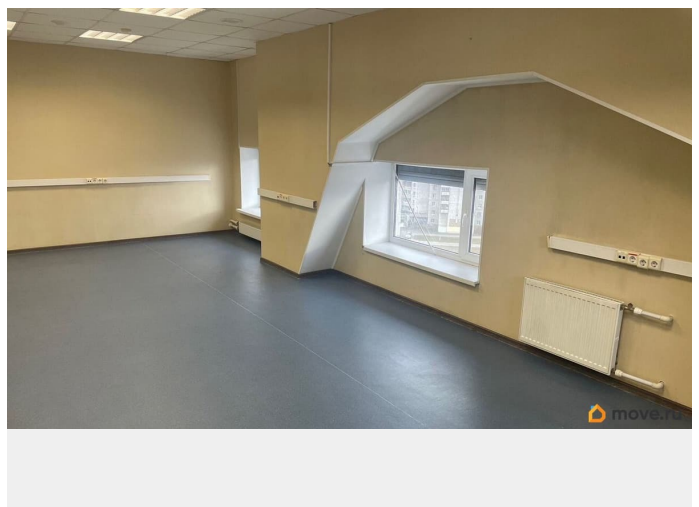
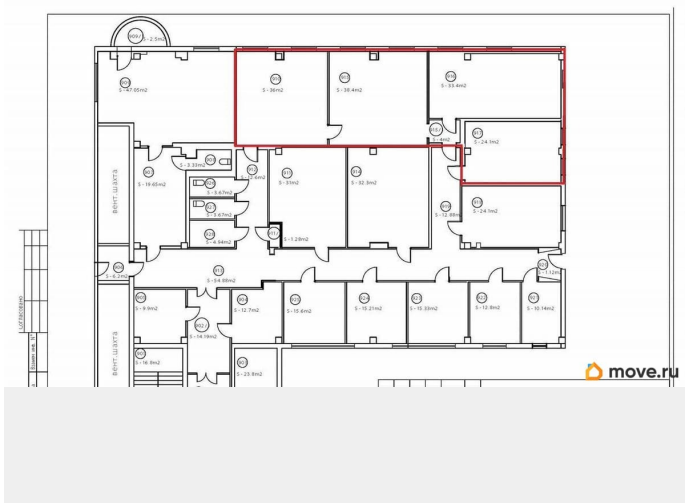
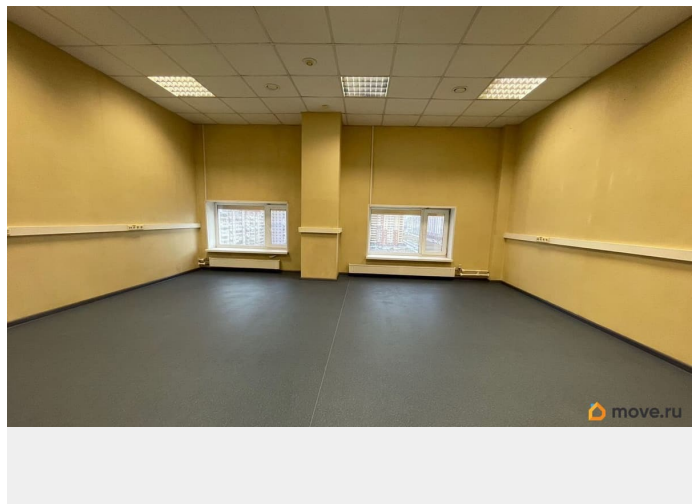
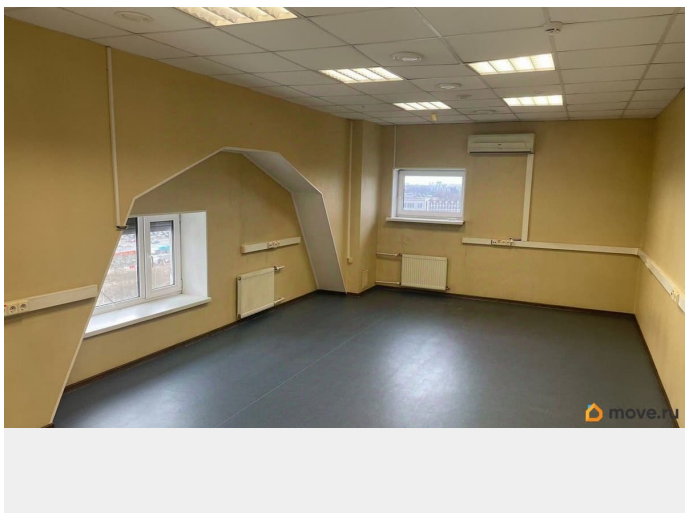
Описание

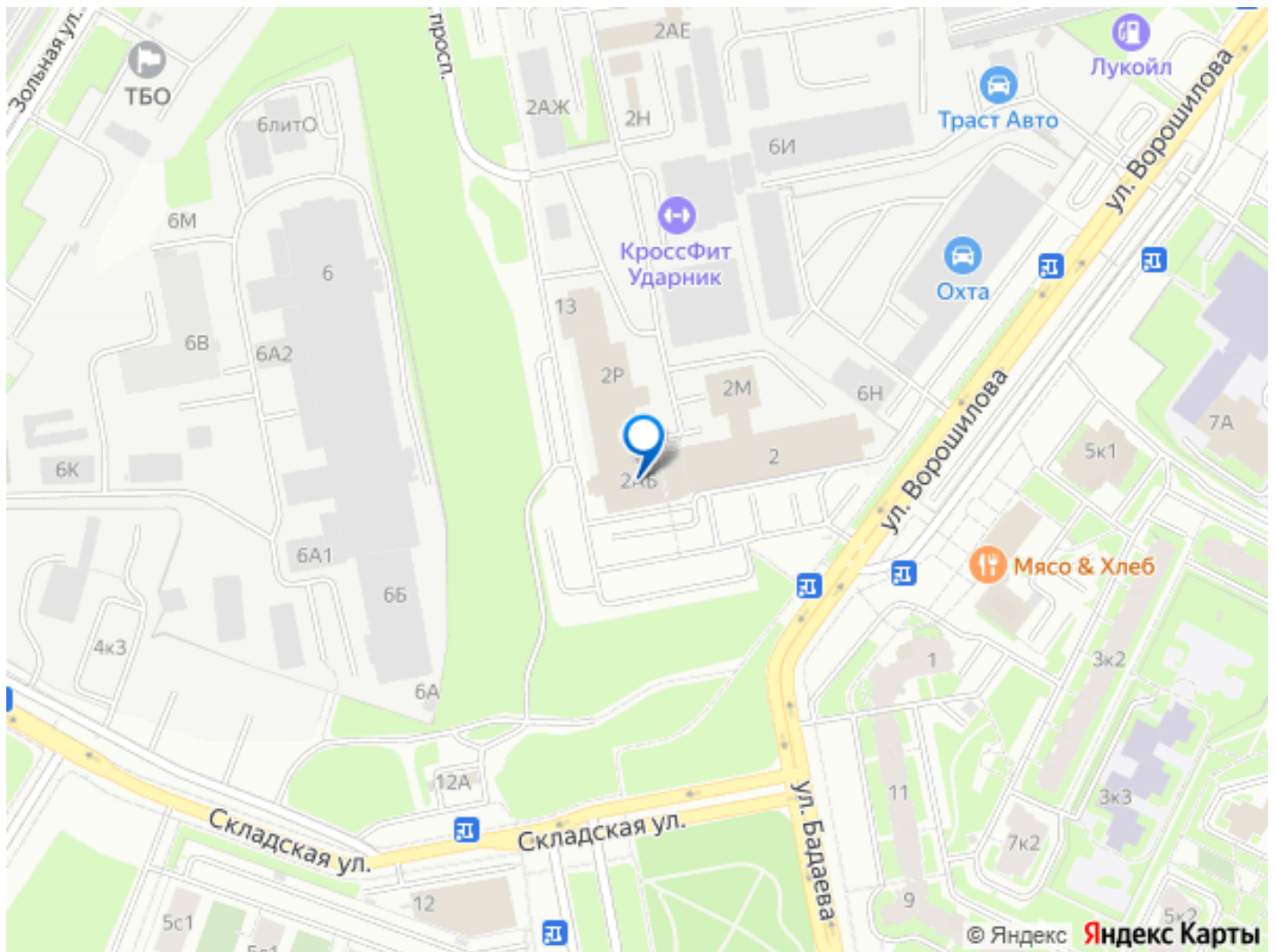
УНИКАЛЬНОЕ ПРЕДЛОЖЕНИЕ. Предлагаем в аренду офисный блок на 9 этаже ДЦ «Охта», состоящий из 4-х комнат, комната 910, 915, 916 и 917 общей площадью 135,9 кв.м. Все помещения с окнами, отремонтированы и оборудованы системами отопления, электроснабжения, охранно-пожарной сигнализацией. Круглосуточный доступ. Преимуществом БЦ является комфортная инфраструктура - несколько кафе, столовая, банкоматы, автомойка, фитнес зал, велопавковка и наличие складских и производственных помещений.

для заметок



Предоставляем юридический адрес. В стоимость входит: - коммунальные услуги ; - уборка помещений общего пользования; - круглосуточная охрана здания; - техническое обслуживание здания. Оплачивается отдельно: - уборка офиса; - интернет / телефония; - парковка. ДЦ «Охта» расположен в Невском районе СПб., в 15 мин. на машине до исторического центра города, Невского проспекта и КАД, в шаговой доступности от М. Пр. Большевиков - 1,5 км.м. и Ладужского вокзала- 1.1 км.м., . Рядом с БЦ планируется въезд на ШМСД (Широтная магистраль Скоростного Движения). Нас можно найти по следующим фразам - Офисы, .БУДЕМ РАДЫ ВИДЕТЬ ВАС В НАШЕМ Бизнес-центре.





Move.ru - вся недвижимость России