

Создано: 07.11.2025 в 15:45

Обновлено: 08.02.2026 в 01:17

**Санкт-Петербург, 17-я Васильевского
острова линия, 4-6В**

209 550 ₽

Санкт-Петербург, 17-я Васильевского острова линия, 4-6В

Округ

[СПБ, Василеостровский район](#)

Офис

Общая площадь

139.7 м²

Детали объекта

Тип сделки

Сдаю

Раздел

[Коммерческая недвижимость](#)

Описание

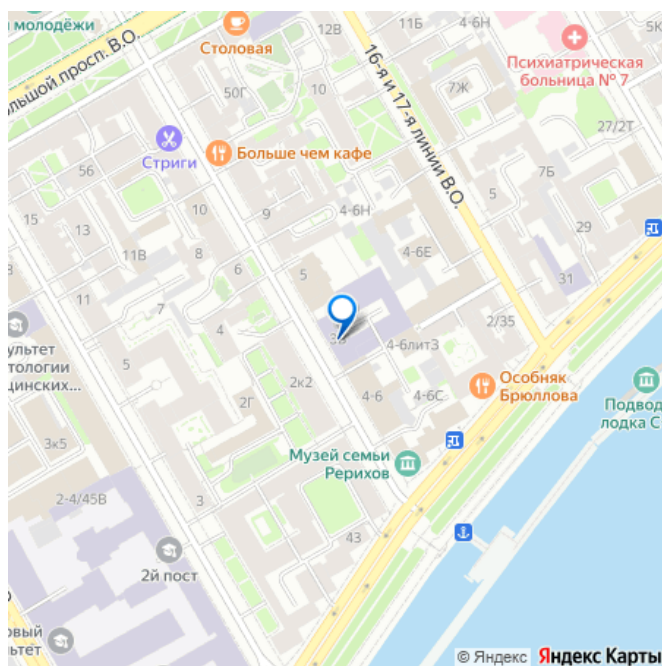
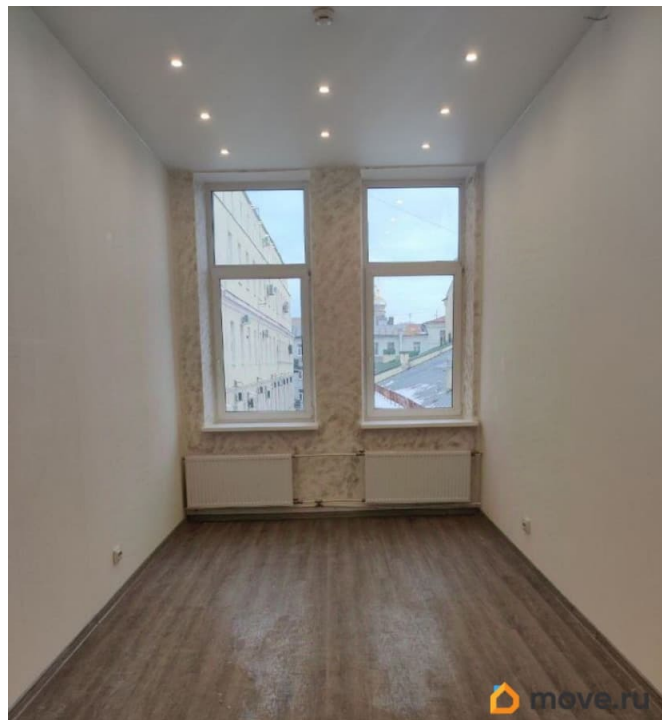
Сдается в прямую аренду офисный блок 139.7 кв.м недалеко от метро. Состояние отделки — готово к въезду. Помещение доступно для аренды с 01.03.2026. Договор аренды заключаете с собственником помещения. Без надбавки к итоговой стоимости аренды. В арендную ставку включено: - НДС, - коммунальные услуги, включая электроэнергию, - эксплуат.расходы, - уборка общих мест, - вывоз мусора, - охрана здания. В арендную ставку не входит: уборка офиса, интернет. • планировка в офисе: кабинетная; • условия договора: 11 месяцев, предоплата за первый месяц; •

<https://spb.move.ru/objects/9286402291>

Биз-Цен СПб, Биз-цен

79812509822

для заметок



налогообложение: НДС; • вход в здание: для арендаторов по документу, для клиентов по документу; • интернет провайдеры: Мегафон; • парковка: на территории БЦ; • здание работает: 8...22, кроме выходных; Показы в рабочее время. Поможем провести переговоры по условиям аренды, удовлетворив все стороны. Для организации просмотра и для получения консультации по условиям аренды звоните. Для вас наши услуги бесплатны, их оплачивает БЦ.

Описание бизнес-центра: Бизнес-центр «Ситилинк» находится в Василеостровском районе. В бизнес-центре «Ситилинк» открыты столовая, кафе. Имеется все необходимое для работы телекоммуникационное и инженерное оборудование.

