

**Санкт-Петербург, Большой
Сампсониевский проспект, 28к2**

288 000 ₽

Санкт-Петербург, Большой Сампсониевский проспект, 28к2

Округ

[СПБ, Выборгский район](#)

Улица

[проспект Большой Сампсониевский](#)

Офис

Общая площадь

144 м²

Детали объекта

Тип сделки

Сдаю

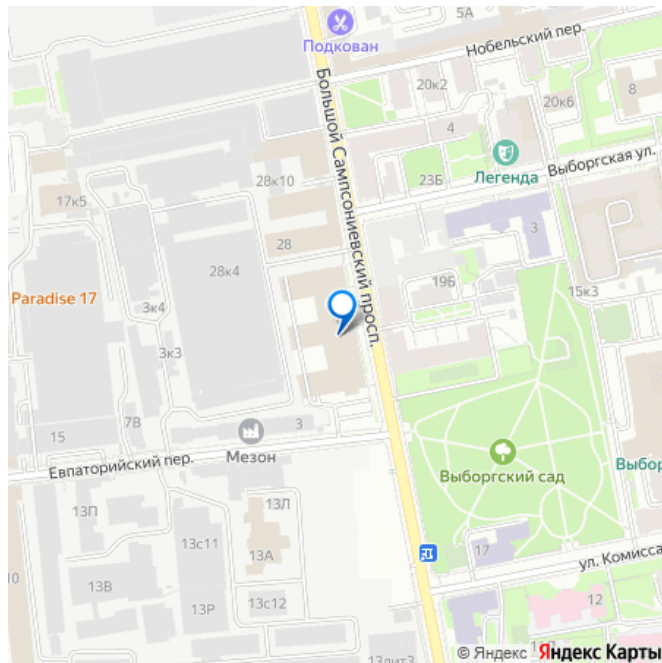
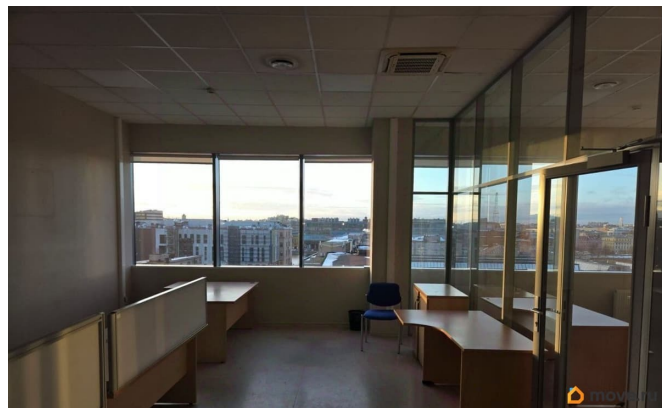
Раздел

[Коммерческая недвижимость](#)

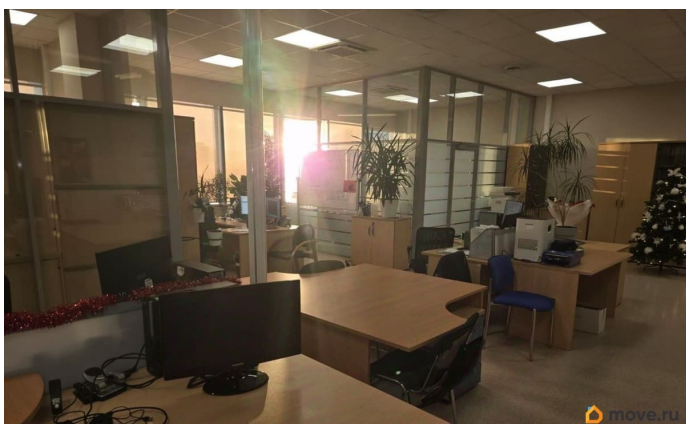
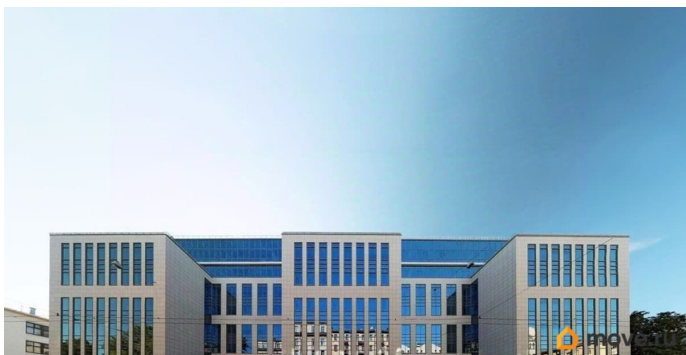
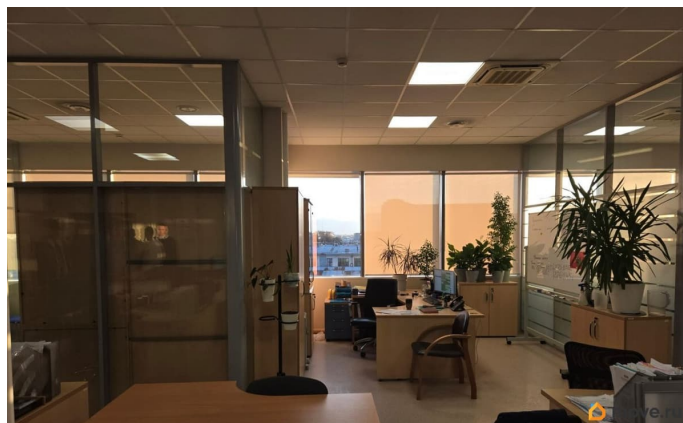
Описание

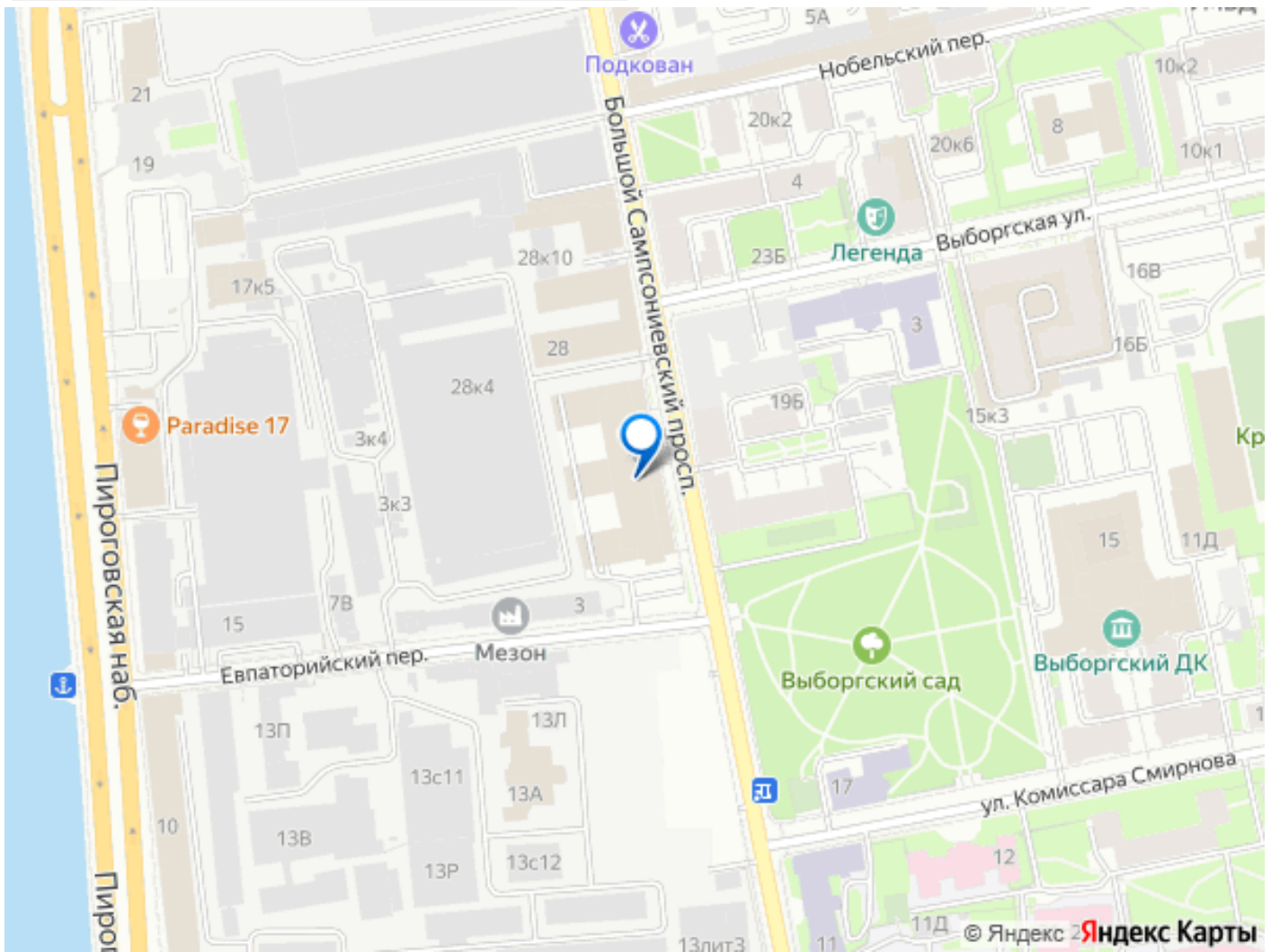
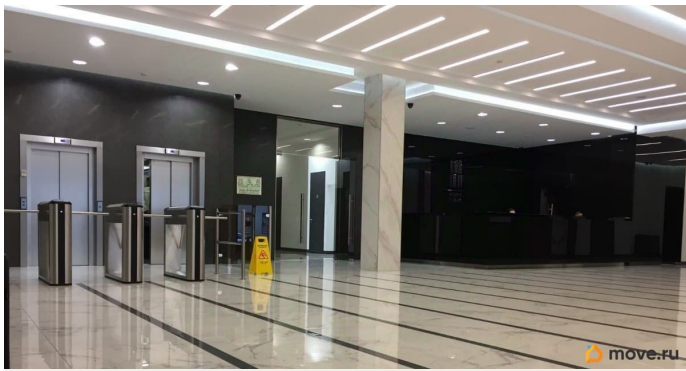
Бизне-центр Mezon Plaza расположен рядом со станциями метро Выборгская и Горьковская. Автомобилистам будет удобно добираться в офис из других районов города по расположенным рядом мостам через Неву - Гренадерскому, Сампсониевскому, Троицкому и Литейному. Налоговая: 17. Лифты: Есть. Вентиляция: Приточно-вытяжная. Кондиционирование: Центральное. Безопасность: Круглосуточная охрана, Контроль доступа, Система пожаротушений, Видеонаблюдение.

для заметок



Парковка: Подземная, Наземная. Описание помещения: Отдельный большой и светлый блок, отличные видовые характеристики. Свободен с марта 2026 года. Планировка: открытая. Офисная отделка. Высота потолка: 3.5м. Тип налогообложения: С НДС. Лот 83497-68





Move.ru - вся недвижимость России