

🕒 Создано: 11.03.2026 в 08:32

🔄 Обновлено: 12.04.2026 в 08:23

**Санкт-Петербург, Гражданская улица,  
13-15**

**801 560 ₺**

Санкт-Петербург, Гражданская улица, 13-15

Округ

[СПБ, Адмиралтейский район](#)

Улица

[улица Гражданская](#)

**Офис**

Общая площадь

145 м<sup>2</sup>

**Детали объекта**

Тип сделки

Сдаю

Раздел

[Коммерческая недвижимость](#)

**Описание**

Офисное помещение 145 кв. м в бизнес-центре «Бертгольд Центр». Объект скоро освободится. Успеите забронировать на выгодных условиях. Готовность ко въезду уточняется по запросу. Район:

Адмиралтейский. Ближайшие станции метро: Садовая, Спасская, Сенная площадь.

Характеристики: - Класс: В; -

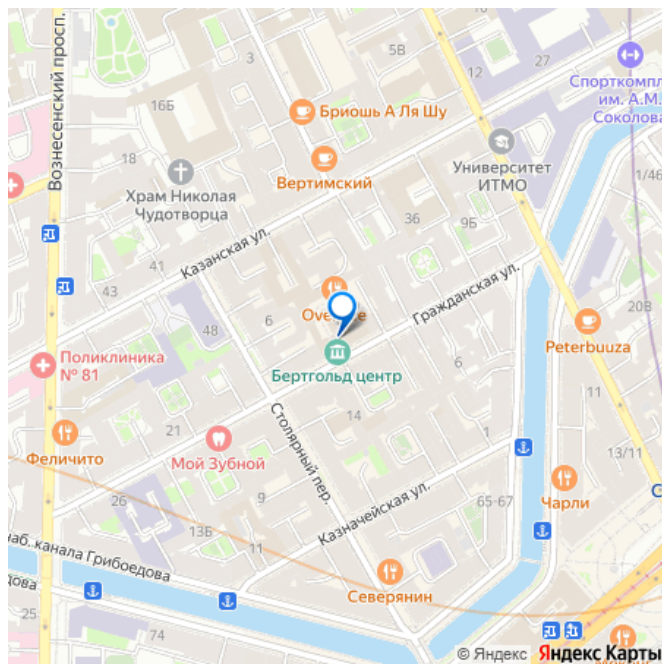
Арендопригодная площадь: 4500; - Код налоговой: 38. Арендная ставка: 5 527.6 руб./кв. м в месяц. Финансовые условия: - В стоимость включено: ОРЕХ, Интернет,

<https://spb.move.ru/objects/9291573579>

**Bright Rich St. Petersburg, Bright Rich  
St Petersburg**

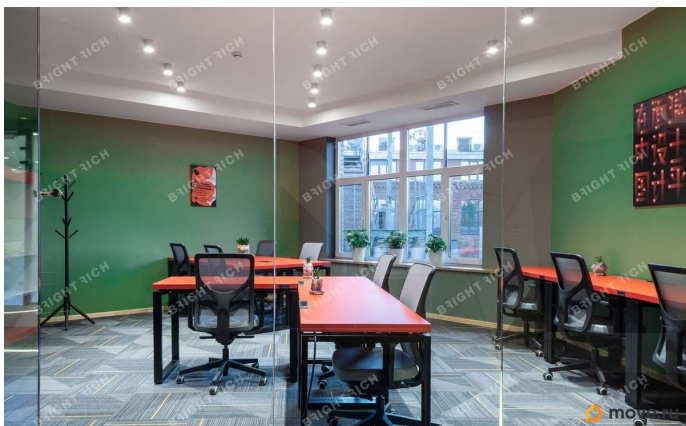
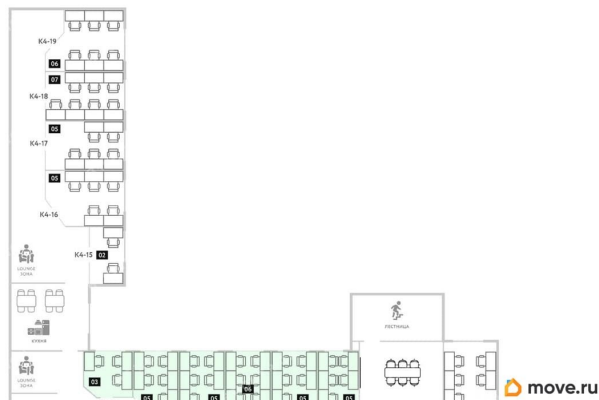
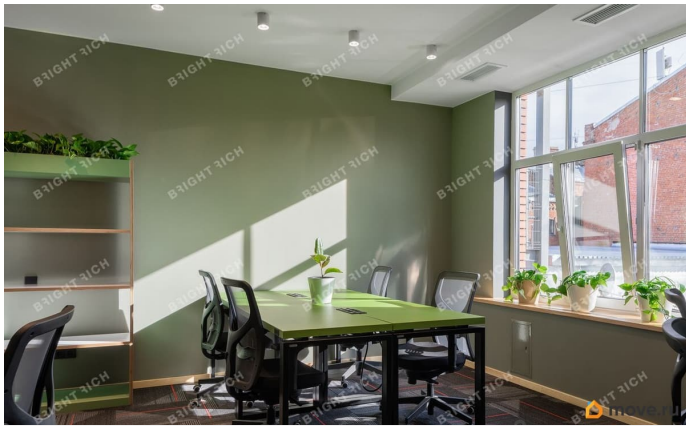
**79811452402**

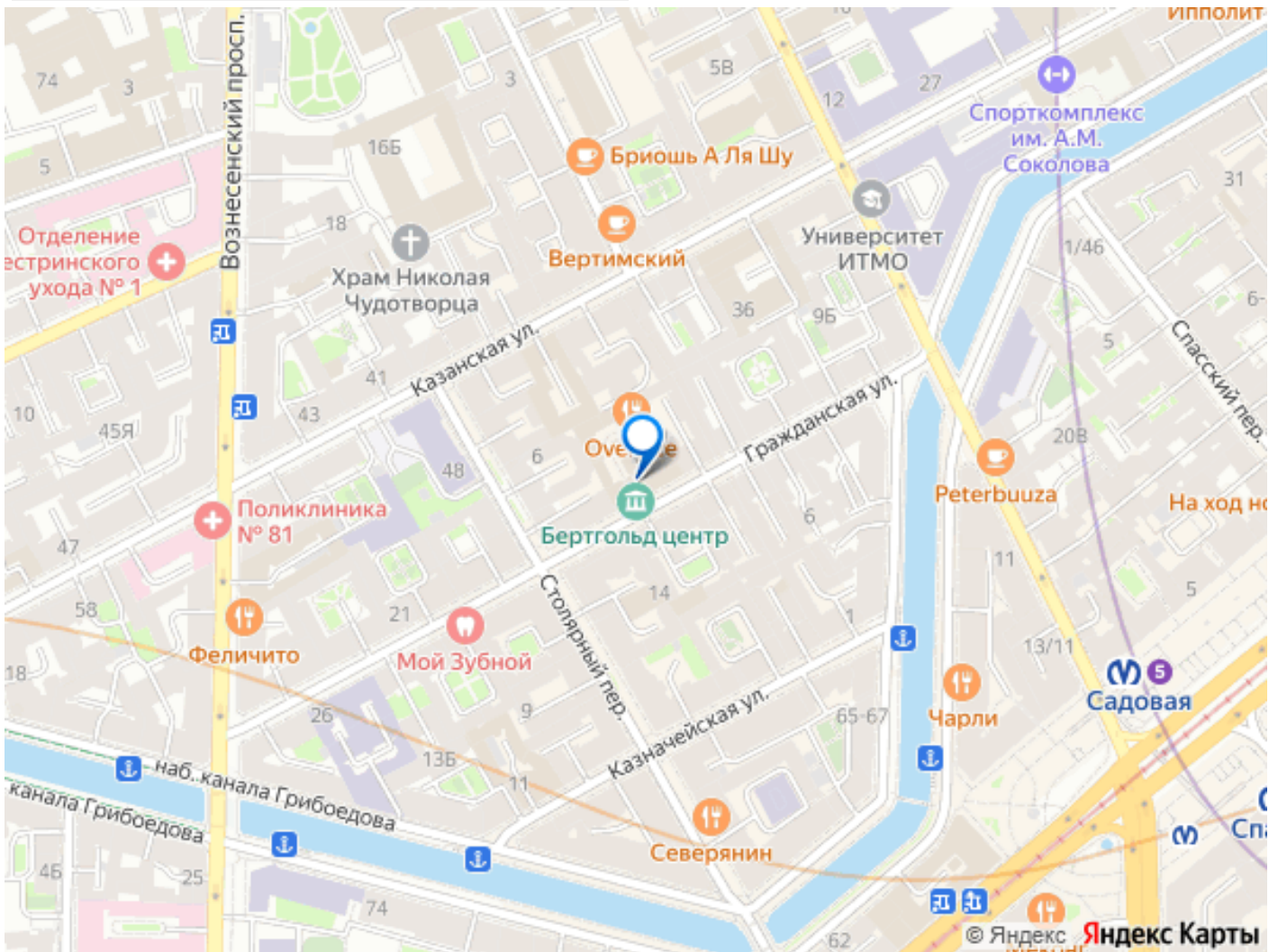
для заметок



Коммунальные услуги, НДС, Телефония,  
Уборка; - Налог: УСН (НДС 5%). Без комиссии  
и скрытых платежей для арендатора. Готовы  
оперативно организовать просмотр в удобное  
время, предоставить PDF-презентацию и  
план. Точное местоположение объекта можно  
найти по данным координатам:

59.928145,30.312392 ID = c\_1789027





Move.ru - вся недвижимость России