

🕒 Создано: 11.09.2025 в 08:24

Обновлено: 06.12.2025 в 14:16

**Санкт-Петербург, Пулковское шоссе,
40к4**

4 160 967 ₽

Санкт-Петербург, Пулковское шоссе, 40к4

Округ

[СПБ, Московский район](#)

Офис

Общая площадь

1475.52 м²

Детали объекта

Тип сделки

Сдаю

Раздел

[Коммерческая недвижимость](#)

Описание

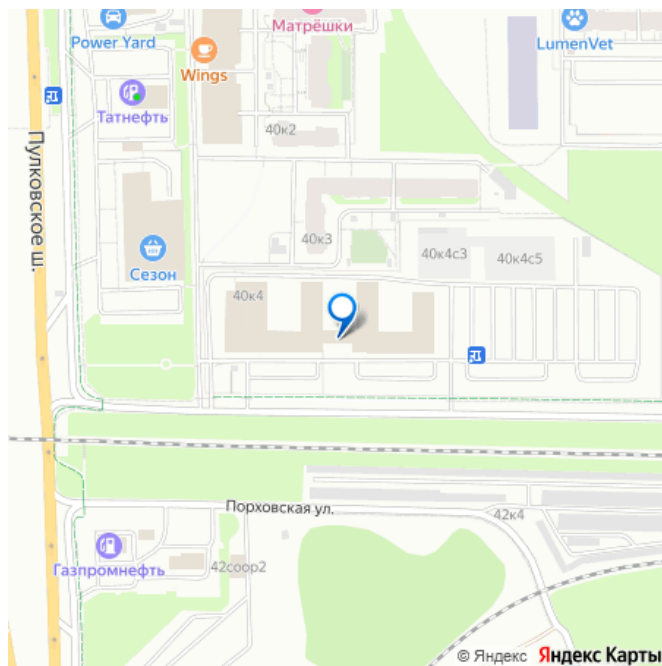
Офисное помещение 1 475.5 кв. м в бизнес-центре NOBIUS от собственника. Район: Московский. Ближайшие станции метро: Звёздная. Характеристики: - Класс: А; - Код налоговой: 10; - Размер типового этажа: 2190; - Развозка: Шаттл; - Арендопригодная площадь: 36800; - Наличие лифта: Есть; - Кол-во мест наземного паркинга: 800; - Интернет-провайдеры: ОБИТ; - Шаг колонн: 8x8 м. Арендная ставка: 2 820 руб./кв. м в месяц. Финансовые условия: - В стоимость включено: ОРЕХ, Коммунальные услуги, НДС, Уборка; - Оплачивается отдельно: Интернет, Телефония, Электроэнергия; - Налог:

<https://spb.move.ru/objects/9284865914>

**Bright Rich St. Petersburg, Bright Rich
St. Petersburg**

79811452402

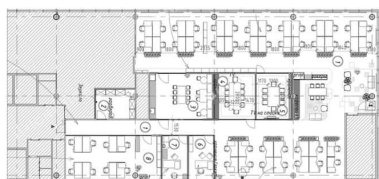
для заметок



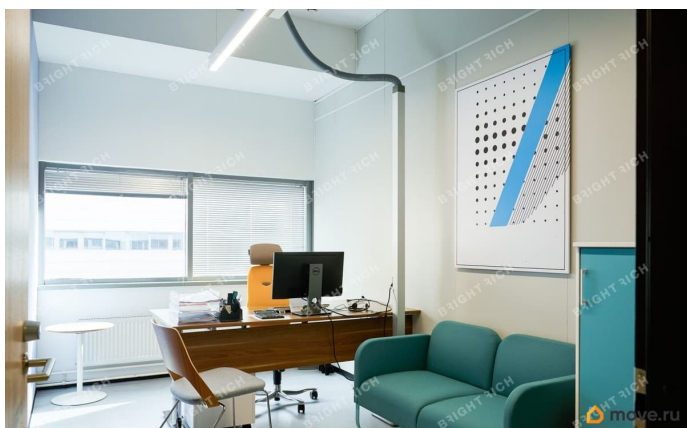
Включая НДС. Прямой договор с собственником. Без комиссии и скрытых платежей. Оперативно организуем просмотр и предоставим необходимую информацию. Точное местоположение объекта можно найти по данным координатам: 59.818069,30.326422 ID = c_1778899

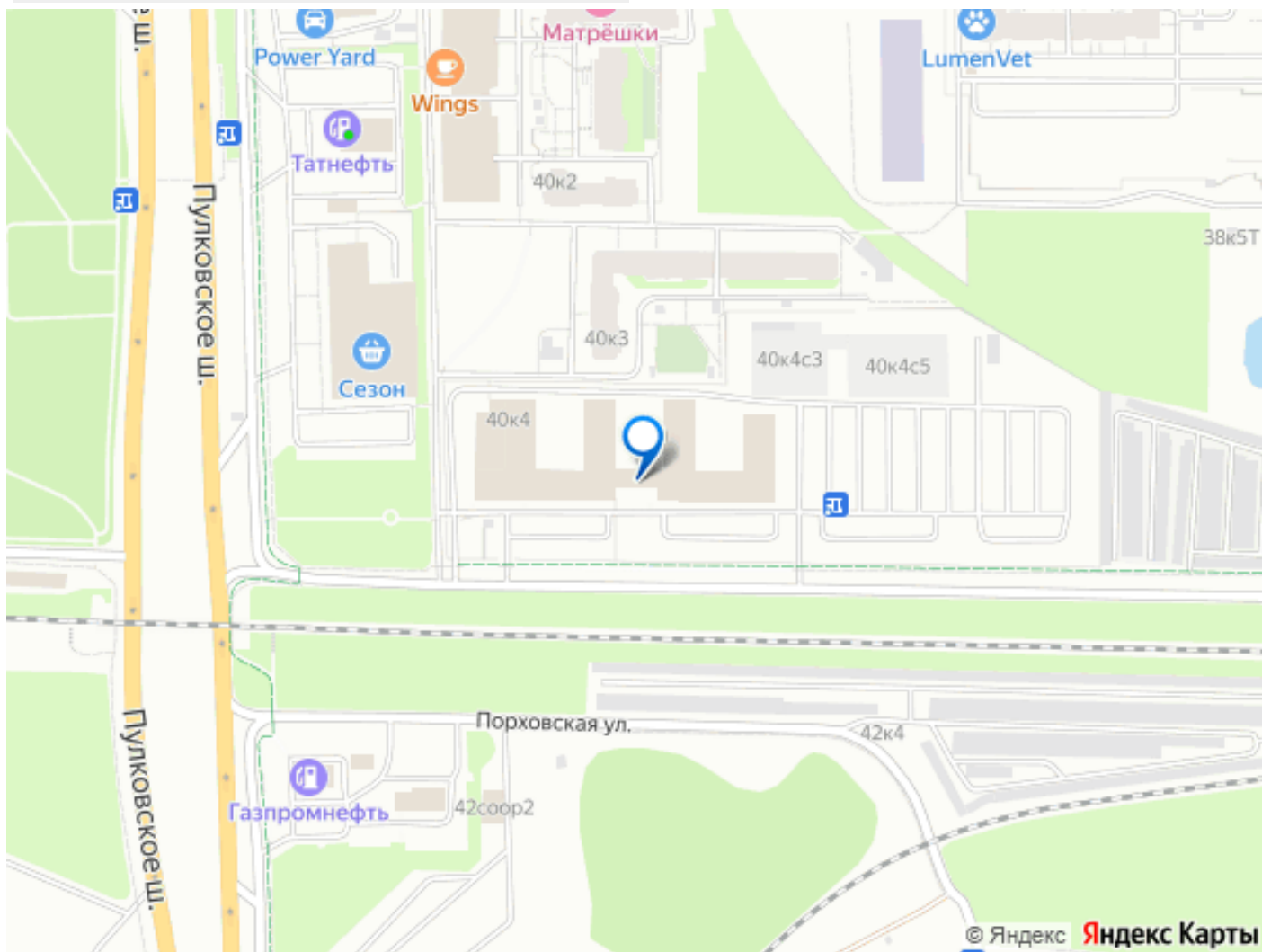


5 этаж



6 этаж





Move.ru - вся недвижимость России