

Создано: 09.12.2024 в 18:20

Обновлено: 08.02.2026 в 02:38

Санкт-Петербург, Галерная улица, 20-22

**170 921 ₽**

Санкт-Петербург, Галерная улица, 20-22

Округ

[СПБ, Адмиралтейский район](#)

## Офис

Общая площадь

147.6 м<sup>2</sup>

## Детали объекта

Тип сделки

Сдаю

Раздел

[Коммерческая недвижимость](#)

## Описание

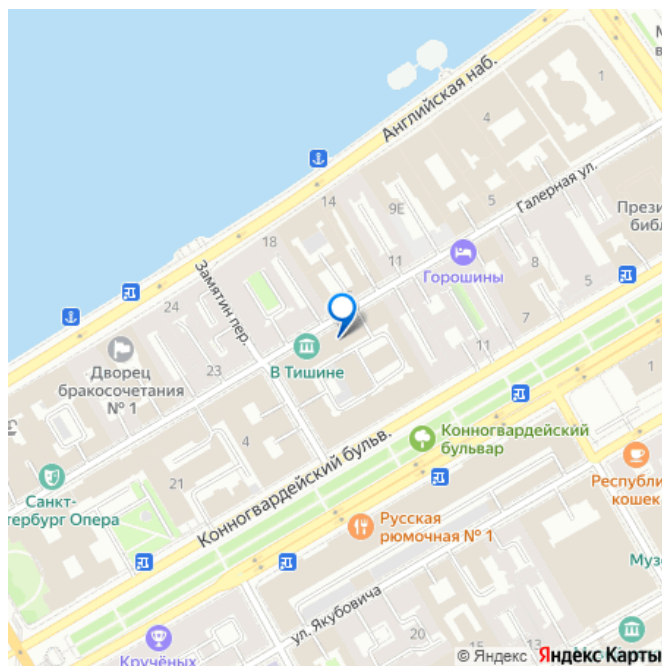
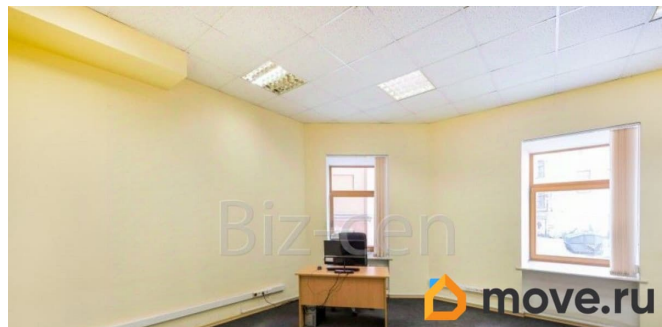
Сдается под офис блок 147.6 кв.м. Состояние помещения — готово к въезду. Договор аренды заключаете с собственником помещения. Без надбавки к итоговой стоимости аренды. В арендную ставку не входит: НДС, коммунальные услуги, электроэнергия, эксплуат.расходы, уборка офиса, уборка общих мест. • планировка в офисе: кабинетная; • кондиционер: частично; • вентиляция: нет; • сан. узел в офисе: нет; • условия договора: 11 месяцев, предоплата за первый и два последних месяца, минимум на 4 мес; • налогообложение: УСН; • вход в здание: для арендаторов по документу, для клиентов по документу; • интернет

<https://spb.move.ru/objects/9268034831>

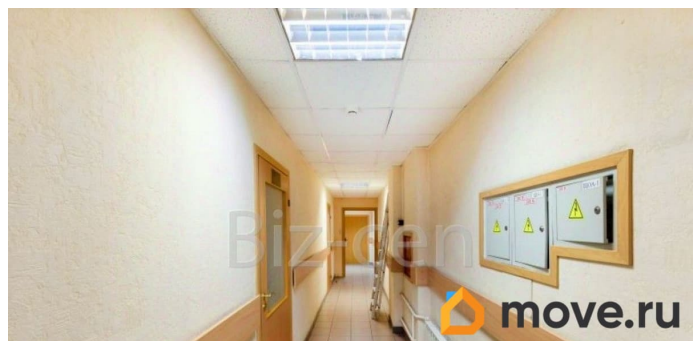
Биз-Цен СПб, Биз-цен

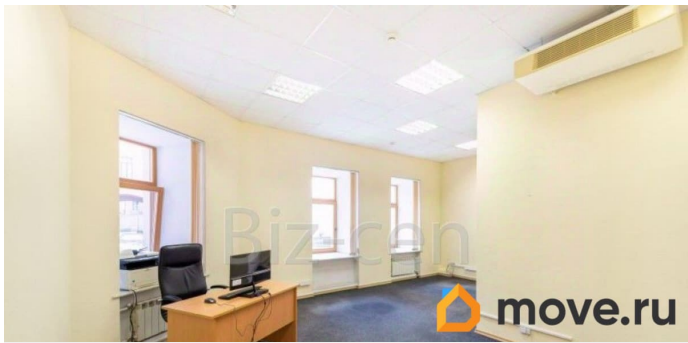
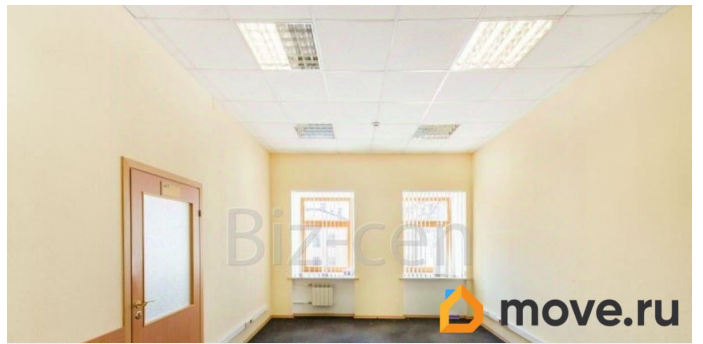
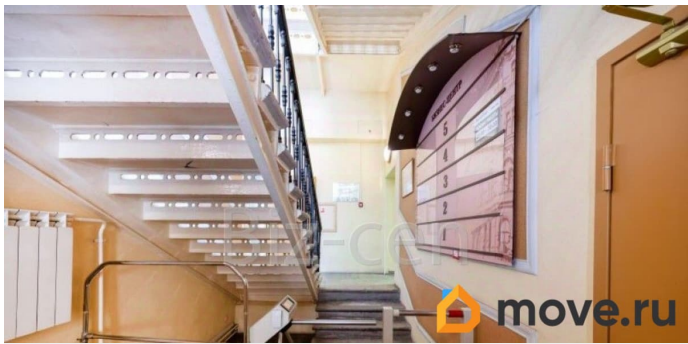
**79812509822**

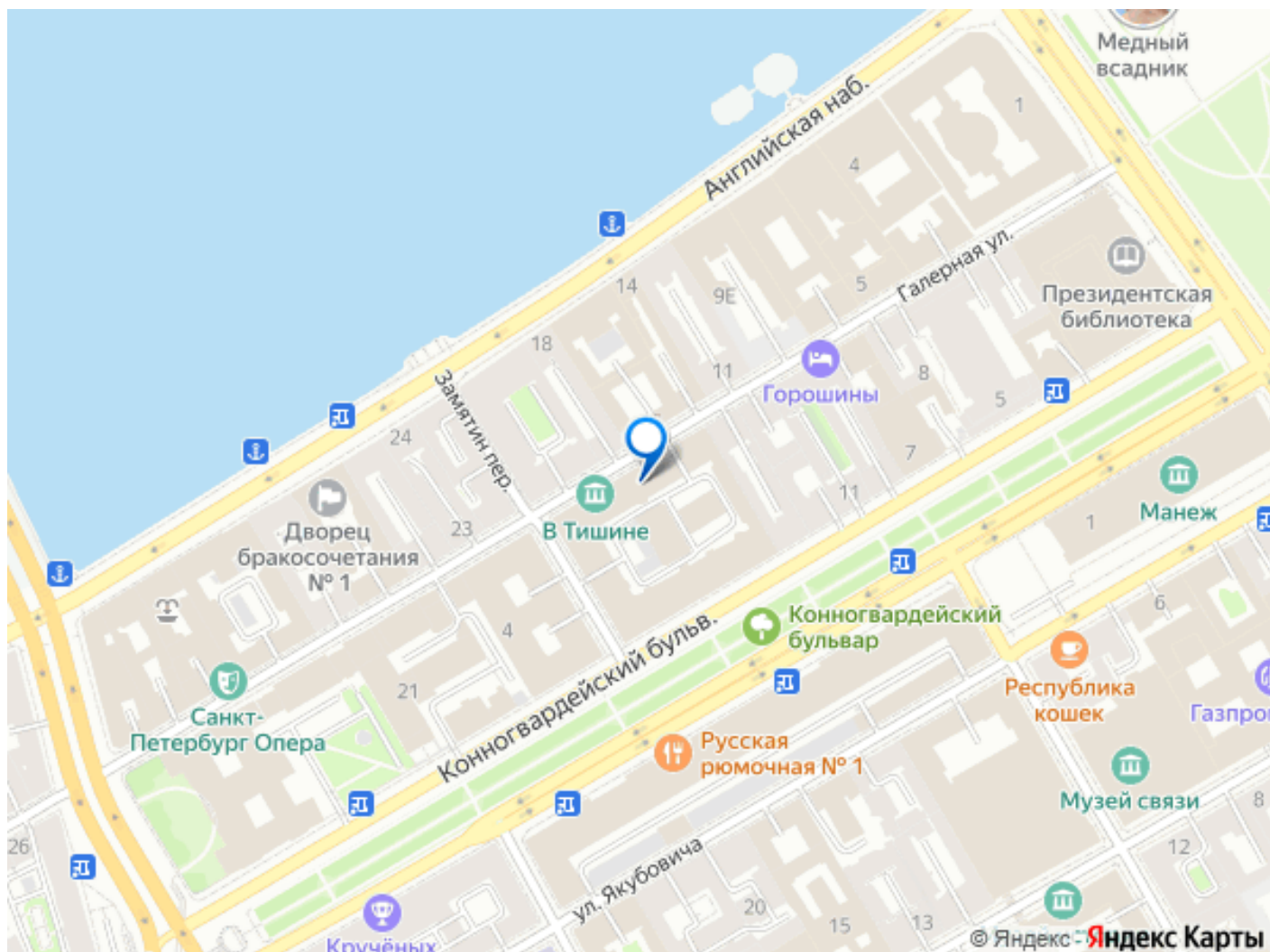
для заметок



провайдеры: Чайка Телеком; • парковка: на прилегающих улицах; • здание работает: 8...21, кроме выходных; Покажем офис, ответив на все ваши вопросы. Получите подробную информацию об офисе. Отправим ее на почту или по Whatsapp. Звоните. Мы оперативно организуем просмотр помещения в удобную для вас дату и ответим на все интересующие вопросы. Для вас наши услуги абсолютно бесплатны — их оплачивают бизнес-центры. Описание бизнес-центра: В пешей досягаемости от здания находятся 3 станции метро: «Садовая», «Василеостровская» и «Адмиралтейская». Бизнес-центр «Галерный Двор» предлагает арендаторами автомобильную парковку, рассчитанную на 20 мест. Предлагаемые в аренду офисы «Галерный Двор» отличаются удобнейшей планировкой, позволяющей рационально и комфортно размещать сотрудников, не тратясь на аренду дополнительных площадей.







Move.ru - вся недвижимость России